

B.E.G.**LUXOMAT®**

PD4-M-1C-K-PS-DE

92480 EAN: 4007529924806

- Alimentazione: 110 – 240 V AC 50 / 60 Hz
- Dimensioni: Ø 97 x 103 mm
- Potenza assorbita: ca. 0.7 W

Aree di applicazione

- corridoi/passaggi

Dati dell'ordine

Designazione	Colore	Numero
PD4-M-1C-K-PS-DE	bianco	92480

Accessori

Designazione	Colore	Numero
Filtro antidisturbo RC	bianco	10880
Mini-Filtro antidisturbo RC		10882
BLE-IR-Adapter	nero	93067
IR-PD-1C	-	92520
IR-PD-1C-E	-	92077
IR-PD-Mini	-	92159
Griglia protezione BSK (Ø 200 x 90 mm)	bianco	92199
Anello di finitura quadrato PD4-DE	bianco puro	92992
Palpebre di copertura PD4	trasparente	92313

Dati tecnici

Alimentazione:	110 – 240 V AC 50 / 60 Hz
Dimensioni:	Ø 97 x 103 mm
Potenza assorbita:	ca. 0.7 W
Area rilevamento:	orizzontale 360° (Montaggio a soffitto)
Raggio d'azione:	Massima Ø 40 m trasversale Massima Ø 20 m frontale
Area di rilevamento tangenziale:	250 m ² / 2.5 m Altezza di fissaggio
Altezza installazione consentita min./max./suggerita per la miglior performance:	2.4 m / 2.6 m / 2.5 m
Classe / Grado protezione:	IP20 / Classe II
Resistenza agli urti:	IK04
Temperatura funzionamento:	-25 °C a +50 °C
Involucro:	Involucro in pregiato PC resistente ai raggi UV
Colore di materiale:	bianco opaco, simile a RAL9010

Canale 1 (comando di luce)

Carico di contatto:	2300 W, cos φ = 1 1150 VA, cos φ = 0.5 800 W LED Massima corrente di spunto commutabile I _p (20 ms) = 120 A 1x Contatto μ , contatto NO con contatto anticipato al tungsteno, NC-contatto di sicurezza positiva addizionale
Tipo di contatto:	
Ritardo spegnimento:	15 s – 30 min, Impulso
Soglia accensione:	10 – 2000 Lux
Misurazione mista della luce:	Misurazione mista della luce

Informazioni sul prodotto

Rilevatore di presenza con contatto NA e circuito di sicurezza tramite contatto NC

Garantisce l'illuminazione anche se il rilevatore si guasta

Speciale per corridoi

Versione dispositivo master

Estensione area di rilevamento tramite versioni dispositivo slave

Accensione e spegnimento manuale possibile tramite pulsante esterno

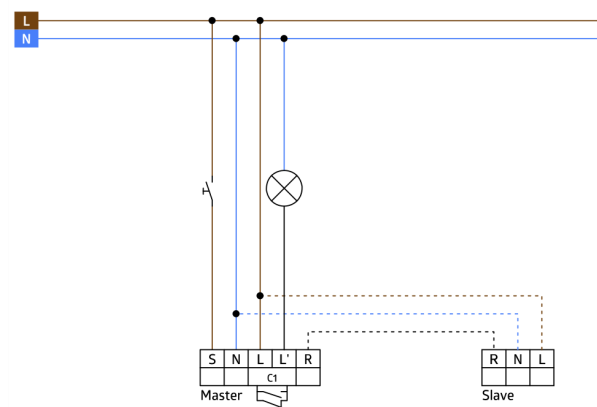
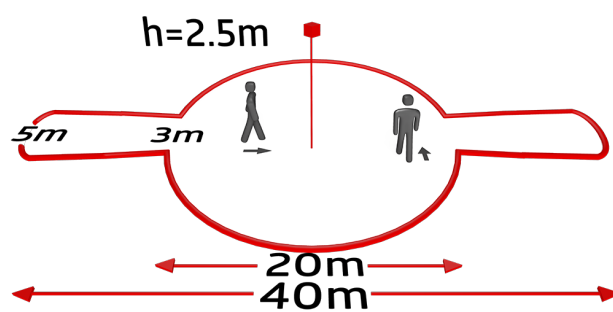
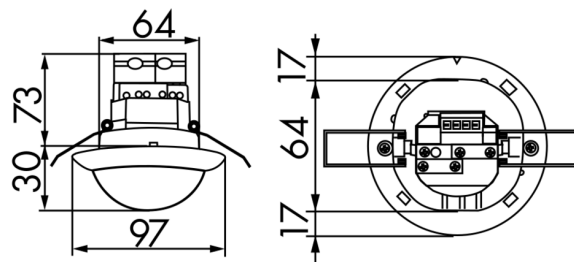
Ulteriori funzioni impostabili tramite telecomando opzionale

Impostazioni di fabbrica 10 min e 500 lux

Esistono contrassegni per il corretto orientamento del rilevatore

Settori d'impiego:

corridoi/passaggi



Accessori



Filtro antidisturbo RC

Numero: 10880

Alimentazione: 230 V AC $\pm 10\%$
Dimensioni: 38 x 12 x 26 mm
Classe / Grado protezione: IP20 / Classe II



Mini-Filtro antidisturbo RC

Numero: 10882

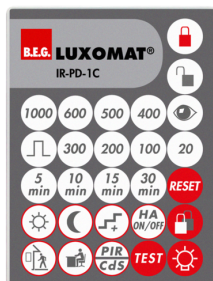
Alimentazione: 230 V AC $\pm 10\%$
Dimensioni: 50 x 23 x 8 mm
Classe / Grado protezione: IP20 / Classe II



BLE-IR-Adapter

Numero: 93067

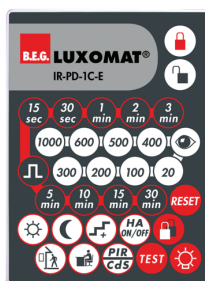
Dimensioni: 40 x 55 x 103 mm
Colore di materiale: nero
Frequenza: 2.4 GHz Banda ISM, GFSK
0.2 dBm + 5.3 dBi = 5.5 dBm



IR-PD-1C

Numero: 92520

Batteria: 3.0 V Litio CR2032 (incluso)
Dimensioni: 80 x 60 x 8 mm
Colore di materiale: -



IR-PD-1C-E

Numero: 92077

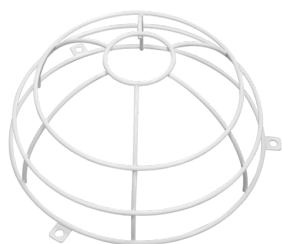
Batteria: 3.0 V Litio CR2032 (incluso)
Dimensioni: 80 x 60 x 8 mm
Colore di materiale: -



IR-PD-Mini

Numero: 92159

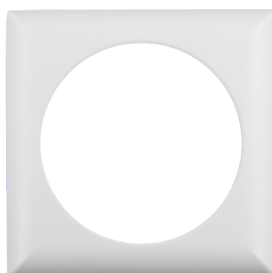
Batteria: 3.0 V Litio CR2032 (incluso)
Dimensioni: 57 x 35 x 7 mm
Colore di materiale: -



Griglia protezione BSK (Ø 200 x 90 mm)

Numero: 92199

Dimensioni: Ø 200 x 90 mm
Resistenza agli urti: IK09
Involucro: Cestello di protezione



Anello di finitura quadrato PD4-DE

Numero: 92992

Dimensioni: 101 x 101 x 11.8 mm
Involucro: Involucro in pregiato PC resistente ai raggi UV
Colore di materiale: bianco puro opaco, simile a RAL9010



Palpebre di copertura PD4

Numero: 92313

Involucro: Involucro in pregiato PC resistente ai raggi UV
Colore di materiale: trasparente