



PD2N-DALI-SYS-DE

93369 EAN: 4007529933693

- Alimentazione: da DALI-Bus, Massima 22.5 V DC
- Dimensioni: Ø 83 x 55 mm
- Impostazione: B.E.G. PC Tools, B.E.G. DALI-SYS router

Dati dell'ordine

Designazione	Colore	Numero
PD2N-DALI-SYS-DE	bianco	93369

Accessori

Designazione	Colore	Numero
IR-PD-DALI-Mini	-	92112
Anello PD2N DE	nero	93773
Anello PD2N DE	bianco traffico	93772
Anello PD2N DE	antracite	93771
Griglia protezione BSK (Ø 200 x 90 mm)	bianco	92199

Dati tecnici

Alimentazione:	da DALI-Bus, Massima 22.5 V DC
Dimensioni:	Ø 83 x 55 mm
Impostazione:	B.E.G. PC Tools, B.E.G. DALI-SYS router
Assorbimento:	3 mA
Area rilevamento:	orizzontale 360° (Montaggio a soffitto)
Raggio d'azione:	Massima Ø 10 m trasversale Massima Ø 6 m frontale Massima Ø 4 m presenza fissa
Area di rilevamento tangenziale:	78 m² / 2.5 m Altezza di fissaggio
Altezza installazione consentita min./max./suggerita per la miglior performance:	2 m / 5 m / 2.5 m
Classe / Grado protezione:	IP20 / Classe II
Resistenza agli urti:	IK05
Temperatura funzionamento:	-25 °C a +55 °C
Involucro:	Involucro in pregiato PC resistente ai raggi UV
Colore di materiale:	bianco
Ritardo spegnimento:	1 s - 120 min 5 - 100 % / 1 min - 120 min / ∞
Luce orientamento:	
Nivel de luminosidad deseado:	10 - 2500 Lux

Informazioni sul prodotto

Multisensore DALI

Alimentazione via DALI bus

Perfetta integrazione nel sistema scalabile B.E.G.
LUXOMAT®net DALI-SYS

LED di localizzazione luminosi per una messa in servizio
rapida e sicura

Modalità slave per estensione area di rilevamento

Misurazione della luce tramite sensore luce interno ed esterno

Modalità semiautomatica, automatica o crepuscolare

Uscita di regolazione luce o commutazione

Funzioni luce guida, Soft-Start PLUS, luce di orientamento
PLUS

Impostazioni di fabbrica per verifica della corretta
installazione

Tutte le funzionalità sono ottenibili solo tramite l'utilizzo di
altri dispositivi DALI-SYS di B.E.G. LUXOMAT®net

Questo articolo è un componente di un sistema di controllo
dell'illuminazione di B.E.G., che supporta l'uso di dispositivi di
funzionamento DALI (apparecchi, relè) di altri produttori

L'uso di controllori di applicazioni DALI di altri produttori non è
supportato

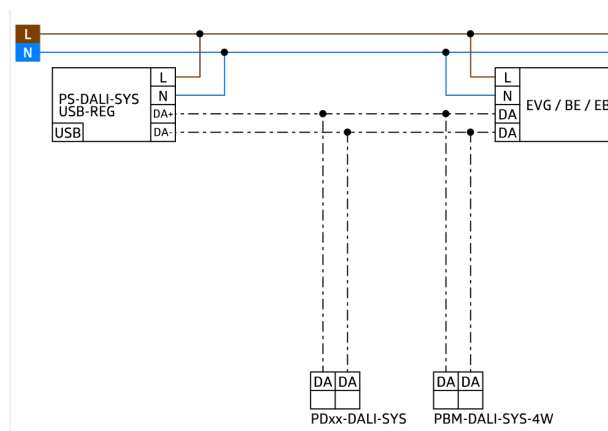
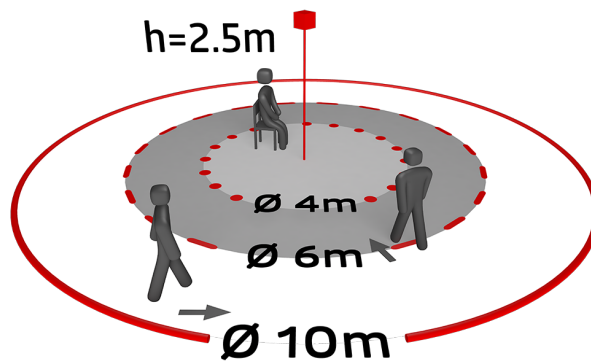
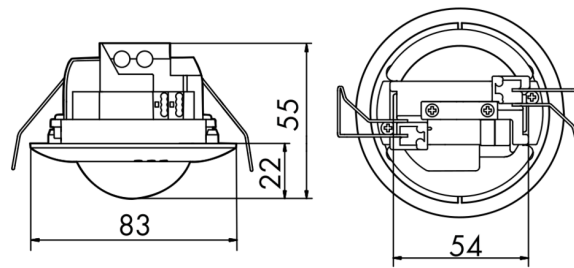
L'uso di dispositivi di ingresso DALI (sensori, pulsanti) di altri
produttori non è supportato

Sono necessari componenti di sistema aggiuntivi (hardware)
di B.E.G.

Sono richiesti servizi aggiuntivi (progettazione, messa in
servizio e manutenzione) da parte di B.E.G.

Settori d'impiego:

Scale, piccoli uffici, Uffici open space, sale conferenze,
classrooms/seminar Rooms



Accessori



IR-PD-DALI-Mini

Numero: 92112

Batteria: 3.0 V Litio CR2032 (incluso)

Dimensioni: 57 x 35 x 7 mm

Colore di materiale: -



Anello PD2N DE

Numero: 93773

Dimensioni: Ø 82 x 13 mm

Resistenza agli urti: IK05

Involucro: Involucro in pregiato PC
resistente ai raggi UV



Anello PD2N DE

Numero: 93772

Dimensioni: Ø 82 x 13 mm

Resistenza agli urti: IK05

Involucro: Involucro in pregiato
PC resistente ai raggi UV



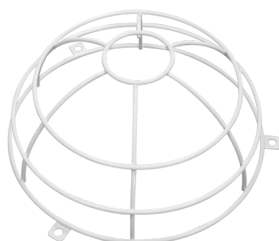
Anello PD2N DE

Numero: 93771

Dimensioni: Ø 82 x 13 mm

Resistenza agli urti: IK05

Involucro: Involucro in pregiato PC
resistente ai raggi UV



Griglia protezione BSK (Ø 200 x 90 mm)

Numero: 92199

Dimensioni: Ø 200 x 90 mm

Resistenza agli urti: IK09

Involucro: Cestello di protezione