

B.E.G.**LUXOMAT®**

PD2-M-2C-DE

92165 EAN: 4007529921652

- Alimentazione: 110 - 240 V AC 50 / 60 Hz
- Dimensioni: Ø 80 x 85 mm
- Potenza assorbita: ca. 0.5 W

Aree di applicazione

- Ingressi
- piccoli uffici
- corridoi/passaggi
- Scale
- Servizi igienici
- magazzini / locali tecnici
- Uffici open space
- sale conferenze

Dati dell'ordine

Designazione	Colore	Numero
PD2-M-2C-DE	bianco	92165

Accessori

Designazione	Colore	Numero
Filtro antidisturbo RC	bianco	10880
Mini-Filtro antidisturbo RC		10882
BLE-IR-Adapter	nero	93067
IR-PD-2C	-	92475
IR-PD-Mini	-	92159
Griglia protezione BSK (Ø 200 x 90 mm)	bianco	92199
Anello PD2/PD3 DE		93085
Palpebre di copertura PD2-DE		36635

Dati tecnici

Alimentazione:	110 - 240 V AC 50 / 60 Hz
Dimensioni:	Ø 80 x 85 mm
Potenza assorbita:	ca. 0.5 W
Area rilevamento:	orizzontale 360° (Montaggio a soffitto)
Raggio d'azione:	Massima Ø 10 m trasversale Massima Ø 6 m frontale Massima Ø 4 m presenza fissa
Area di rilevamento tangenziale:	78 m ² / 2.5 m Altezza di fissaggio
Altezza installazione consentita min./max./suggerita per la miglior performance:	2 m / 5 m / 2.5 m
Classe / Grado protezione:	IP20 / Classe II
Resistenza agli urti:	IK05
Temperatura funzionamento:	-25 °C a +50 °C
Involucro:	Involucro in pregiato PC resistente ai raggi UV
Colore di materiale:	bianco opaco, simile a RAL9010

Canale 1 (comando di luce)

Carico di contatto:	2300 W, $\cos \varphi = 1$ 1150 VA, $\cos \varphi = 0.5$ 800 W LED Massima corrente di spunto commutabile Ip (20 ms) = 165 A Massima corrente di spunto commutabile Ip (200 µs) = 800 A
Tipo di contatto:	1x Contatto µ, contatto NO con contatto anticipato al tungsteno
Ritardo spegnimento:	15 s - 30 min, Impulso
Soglia accensione:	10 - 2000 Lux

Canale 2 (comando di apparecchi a potenziale zero)

Carico di contatto:	3 A (230 V), $\cos \varphi = 1$
---------------------	---------------------------------

Informazioni sul prodotto

Rilevatore di presenza con area di rilevamento circolare
Un canale per l'attivazione delle luci
Un contatto addizionale a potenziale zero per canale HVAC
Versione dispositivo master
Estensione area di rilevamento tramite versioni dispositivo slave
Accensione e spegnimento manuale possibile tramite pulsante esterno
Per attivare un impulso di allarme si devono rilevare almeno 3 movimenti distribuiti in un periodo di tempo di 9 secondi
Ulteriori funzioni impostabili tramite telecomando opzionale
Impostazioni di fabbrica 10 min e 500 lux (15 min HVAC)
Commutazione zero crossing

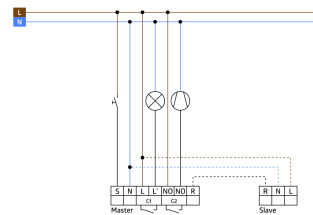
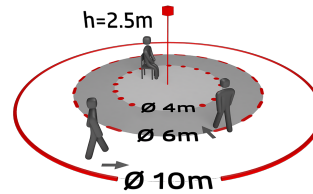
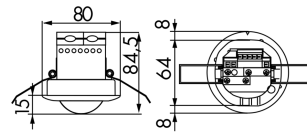
Settori d'impiego:

Ingressi, piccoli uffici, corridoi/passaggi, Scale, Servizi igienici, magazzini / locali tecnici, Uffici open space, sale conferenze

Tipo di contatto: 1x Contatto μ , a potenziale zero contatto NO

Ritardo spegnimento: 5 min - 120 min, Impulso allarme, Impulso

Misurazione mista della luce: Misurazione mista della luce



Accessori



Filtro antidisturbo RC

Numero: 10880

Alimentazione: 230 V AC $\pm 10\%$
Dimensioni: 38 x 12 x 26 mm
Classe / Grado protezione: IP20 / Classe II



Mini-Filtro antidisturbo RC

Numero: 10882

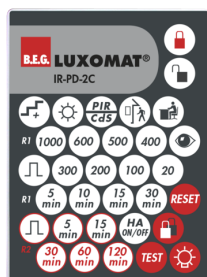
Alimentazione: 230 V AC $\pm 10\%$
Dimensioni: 50 x 23 x 8 mm
Classe / Grado protezione: IP20 / Classe II



BLE-IR-Adapter

Numero: 93067

Dimensioni: 40 x 55 x 103 mm
Colore di materiale: nero
Frequenza: 2.4 GHz Banda ISM,
GFSK 0.2 dBm + 5.3 dBi = 5.5 dBm



IR-PD-2C

Numero: 92475

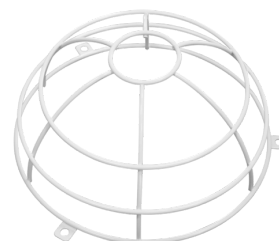
Batteria: 3.0 V Llitio CR2032 (incluso)
Dimensioni: 80 x 60 x 8 mm
Colore di materiale: -



IR-PD-Mini

Numero: 92159

Batteria: 3.0 V Llitio CR2032 (incluso)
Dimensioni: 57 x 35 x 7 mm
Colore di materiale: -



Griglia protezione BSK (Ø 200 x 90 mm)

Numero: 92199

Dimensioni: Ø 200 x 90 mm
Resistenza agli urti: IK09
Involucro: Cestello di protezione



Anello PD2/PD3 DE

Numero: 93085

Dimensioni: Ø 84 x 9 mm
Involucro: Involucro in pregiato PC resistente ai raggi UV
Colore di materiale: nero jet lucido, simile a RAL9005



Palpebre di copertura PD2-DE

Numero: 36635

Involucro: Involucro in pregiato PC resistente ai raggi UV
Colore di materiale: trasparente