



PD2-KNX-UP

92882 EAN: 4007529928828

- Alimentazione: da KNX-BUS
- Dimensioni: Ø 98 x 65 mm
- Assorbimento: 7 mA

Dati dell'ordine

Designazione	Colore	Numero
PD2-KNX-UP	bianco	92882

Accessori

Designazione	Colore	Numero
BLE-IR-Adapter	nero	93067
IR-Adapter per Smartphone	nero	92726
IR-PD-KNX	-	92123
Griglia protezione BSK (Ø 200 x 90 mm)	bianco	92199
Attacco AP IP54 per PD2- / PD4-AP	bianco	92161

Dati tecnici

Alimentazione:	da KNX-BUS
Dimensioni:	Ø 98 x 65 mm
Assorbimento:	7 mA
Area rilevamento:	orizzontale 360° (Montaggio a soffitto)
Raggio d'azione:	Massima Ø 10 m trasversale Massima Ø 6 m frontale Massima Ø 4 m presenza fissa
Area di rilevamento tangenziale:	78 m² / 2.5 m Altezza di fissaggio
Altezza installazione consentita min./max./suggerita per la miglior performance:	2 m / 5 m / 2.5 m
Classe / Grado protezione:	IP20 / Classe II
Temperatura funzionamento:	-25 °C a +55 °C
Involucro:	Involucro in pregiato PC resistente ai raggi UV
Colore di materiale:	bianco opaco, simile a RAL9010
Nivel de luminosidad deseado:	5 – 1200 Lux
Misurazione mista della luce:	Misurazione mista della luce

Informazioni sul prodotto

Rilevatore di presenza KNX con connettore bus-KNX integrato

Con il programma applicativo B.E.G. Praesenzmelder_928XX_V5.0, è possibile configurare le seguenti modalità di funzionamento: 1. Completamente automatico 2. Semi-automatico 3. Modo Slave 4. Regolazione indipendente dalla presenza

I rilevatori con versione firmware 4 non sono compatibili con il nuovo applicativo software.

Il software è disponibile per il download gratuito sulla homepage B.E.G. Tutti i rilevatori utilizzano lo stesso software.

Fino a tre canali supplementari di attivazione che possono essere attivati in funzione o meno della luce diurna

I valori soglia e i tempi di ripetizione possono essere modificati per tutti i canali utilizzando gli oggetti di comunicazione

Funzione burn-in con evento burn-in regolabile da 1 a 100 ore

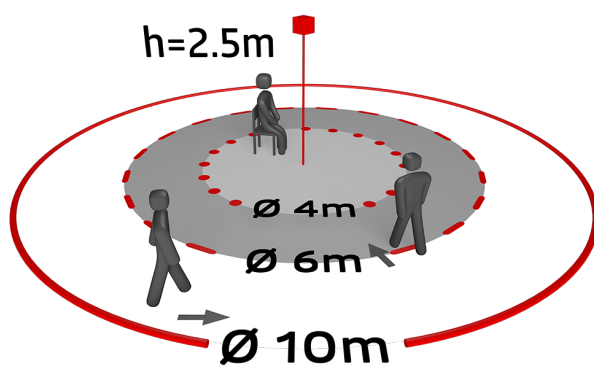
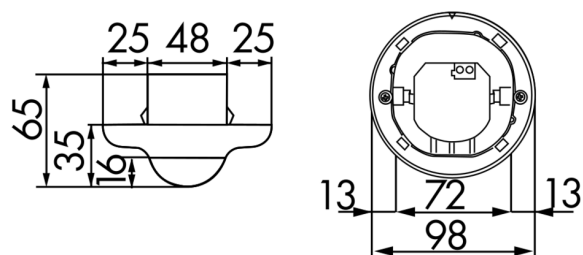
Con LED attivabile di movimento, disattivabile con parametro ETS, oggetto di comunicazione o telecomando

Parametrizzazione per ETS 3 e 4

Applicativo ETS database scaricabile dal sito B.E.G.

Settori d'impiego:

uffici, sale riunioni, scuole, scuole materne, ospedali



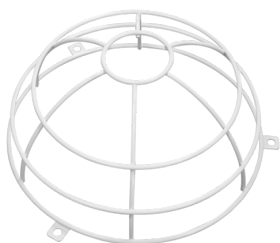
Accessori



BLE-IR-Adapter

Numero: 93067

Dimensioni: 40 x 55 x 103 mm
 Colore di materiale: nero
 Frequenza: 2.4 GHz Banda ISM, GFSK 0.2 dBm + 5.3 dBi = 5.5 dBm



Griglia protezione BSK (Ø 200 x 90 mm)

Numero: 92199

Dimensioni: Ø 200 x 90 mm
 Resistenza agli urti: IK09
 Involucro: Cestello di protezione



IR-Adapter per Smartphone

Numero: 92726

Dimensioni: 47 x 19 x 10 mm
 Classe / Grado protezione: IP20
 Temperatura funzionamento: -20 °C a +40 °C



Attacco AP IP54 per PD2- / PD4-AP

Numero: 92161

Dimensioni: Ø 100 x 15 mm
 Classe / Grado protezione: IP54
 Involucro: Involucro in pregiato PC resistente ai raggi UV



IR-PD-KNX

Numero: 92123

Batteria: 3.0 V Llitio CR2032 (incluso)
 Dimensioni: 80 x 60 x 8 mm
 Colore di materiale: -