

**B.E.G.****LUXOMAT®**

## BL2-PLUS-DE

93405 EAN: 4007529934058

- Alimentazione: 110 – 240 V 50 / 60 Hz
- Dimensioni: Ø 80 x 61 mm
- Potenza assorbita: 0.3 W

### Dati dell'ordine

Designazione	Colore	Numero
BL2-PLUS-DE	bianco	93405

### Accessori

Designazione	Colore	Numero
IR-BL-PLUS	-	93406
Set di montaggio BL2-AP	bianco	93256
Set di montaggio BL2-UP	bianco	93251
Griglia protezione BSK (Ø 200 x 90 mm)	bianco	92199
Filtro antidisturbo RC	bianco	10880
Mini-Filtro antidisturbo RC		10882

## Dati tecnici

Alimentazione:	110 – 240 V 50 / 60 Hz
Dimensioni:	Ø 80 x 61 mm
Potenza assorbita:	0.3 W
Area rilevamento:	orizzontale 360° (Montaggio a soffitto)
	Massima Ø 8 m trasversale
Raggio d'azione:	Massima Ø 4.8 m frontale
	Massima Ø 3.2 m presenza fissa
Area di rilevamento tangenziale:	50 m² / 2.5 m
Altezza installazione consentita min./max./suggerita per la miglior performance:	2 m / 5 m / 2.5 m
Classe / Grado protezione:	IP23 / Classe II
Temperatura funzionamento:	-25 °C a +50 °C
Involucro:	Involucro in pregiato PC resistente ai raggi UV
Colore di materiale:	bianco
Collegamenti e cavi:	0.5 – 1.5 mm² per conduttori rigidi
	1000 W, $\cos \varphi = 1$
Carico di contatto:	500 VA, $\cos \varphi = 0.5$
	400 W LED
Tipo di contatto:	1x Contatto $\mu$ , contatto NO
Ritardo spegnimento:	15 s – 30 min
Soglia accensione:	10 – 2000 Lux

## Informazioni sul prodotto

Rivelatore di presenza a soffitto per applicazioni interne con area di rilevamento circolare

Per installazione in controsoffitti

Un canale per l'attivazione delle luci

Accensione e spegnimento manuale possibile tramite pulsante esterno

Funzioni base per applicazioni normali

Con le impostazioni di fabbrica per la messa in servizio immediata

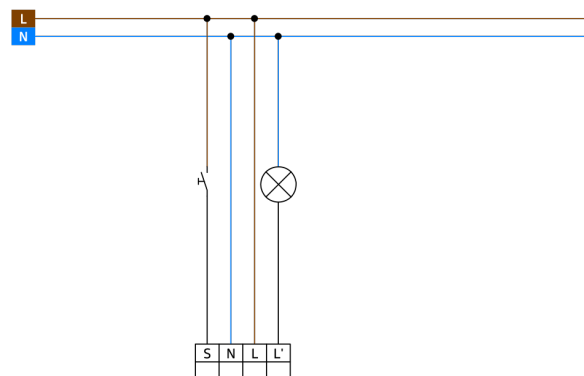
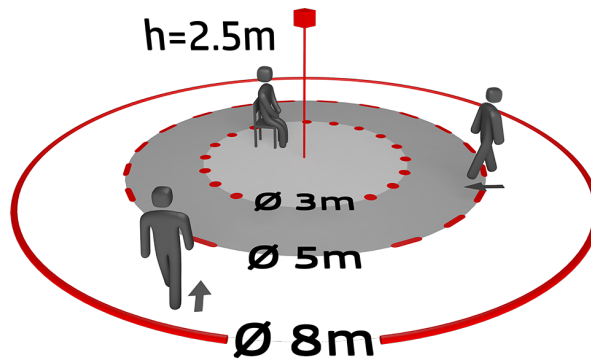
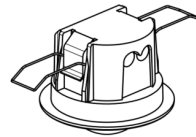
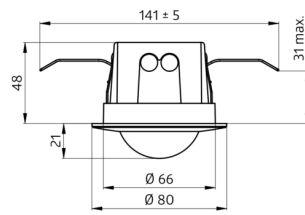
Base per installazione a plafone (opzionale)

Impostazione di fabbrica: sensibilità di rilevamento alta, tempo di ritardo 10 min, soglia di accensione 500 lux

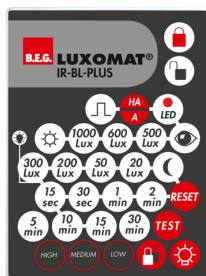
### Facile controllo mediante telecomando obbligatorio

#### Settori d'impiego:

uffici, sale riunioni, scuole, scuole materne, ospedali



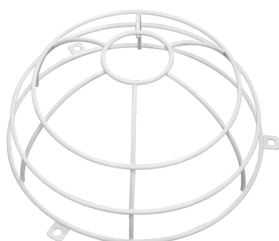
## Accessori



### IR-BL-PLUS

Numero: 93406

Batteria: 3.0 V Litio CR2032 (incluso)  
Dimensioni: 80 x 60 x 9 mm  
Involucro: Involucro in pregiato PC resistente ai raggi UV



### Griglia protezione BSK (Ø 200 x 90 mm)

Numero: 92199

Dimensioni: Ø 200 x 90 mm  
Resistenza agli urti: IK09  
Involucro: Cestello di protezione



### Set di montaggio BL2-AP

Numero: 93256

Dimensioni: Ø 109 x 50 mm  
Classe / Grado protezione: IP23  
Colore di materiale: bianco



### Set di montaggio BL2-UP

Numero: 93251

Dimensioni: Ø 104 x 19 mm  
Colore di materiale: bianco



### Filtro antidisturbo RC

Numero: 10880

Alimentazione: 230 V AC  $\pm 10\%$   
Dimensioni: 38 x 12 x 26 mm  
Classe / Grado protezione: IP20 / Classe II



### Mini-Filtro antidisturbo RC

Numero: 10882

Alimentazione: 230 V AC  $\pm 10\%$   
Dimensioni: 50 x 23 x 8 mm  
Classe / Grado protezione: IP20 / Classe II