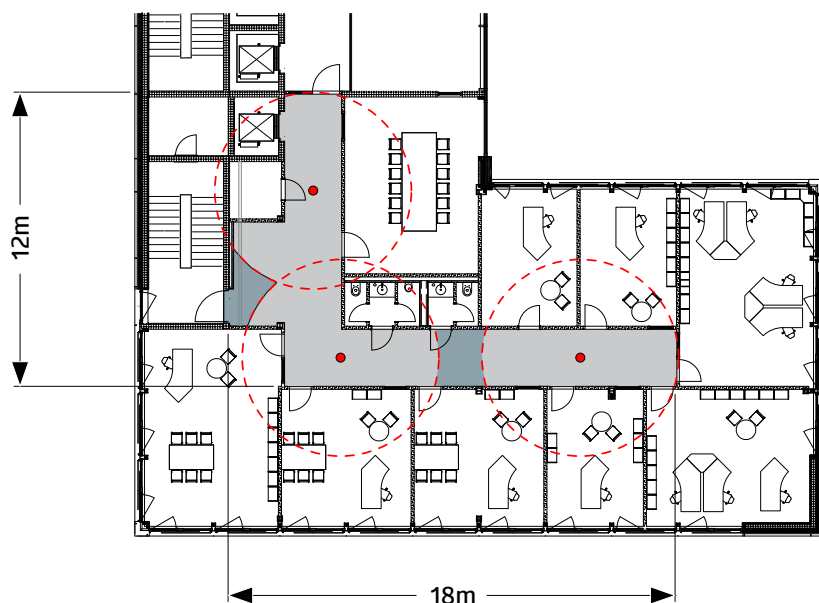


Tervezési példák 2.

Tervezési példa folyosó PD4-M



Érzékelővel
● Világítási csoport 1

Beépítési magasság = 2,50 m

■ Felhasználás:

Egy irodai szint folyosóján automatikus fény szabályozást kell alkalmazni jelenlét érzékelőkkel.

■ Megjegyzés:

Az érzékelőket olyan módon kell elhelyezni, hogy minden belépési zónát biztonságosan lefedjenek előlő érzékelési zónákkal. A "holt tereket" kerülni kell a folyosó szaka-szokon. Ha nem lehetséges elkerülni a holt tereket az érzékelési területben, a holt tereket időt kell megnövelni.

Kérjük figyelembe venni, hogy az érzékelők érzékelési területei függnék az észlelendő

személy mozgásának irányától (az érzékelőhöz közelítő vagy az érzékelő előtt áthaladó).

■ Objektum adatok:

Típus: Folyosó természetes megvilágítás nélkül

Folyosó méretek: H 18,00 x Sz 12,00 m

Mennyezet magassága: 2,50 m

(belmagasság)

■ Világítás:

1 világítási csoport elektronikus előtéttel

■ Terméklista:

1 db LUXOMAT® PD4-master eszköz
2 db LUXOMAT® PD4-slave eszköz

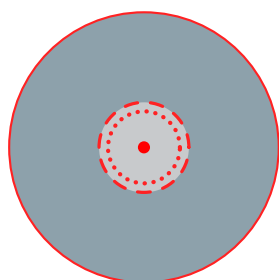
■ Master eszköz beállításai:

Késleltetési idő R1: > 5 perc
Kapcsolási küszöbérték R1: 50 - 150 Lux
Késleltetési idő R2: opcionális
Igény esetén: Tájékoztató fény

■ Működési mód:

Master/slave működés a folyosó területen (lásd a PD4-M-1C bekötési rajzát)
A master eszközt mindig a folyosó legsötétebb területére kell szerelni.

■ Érzékelési terület „PD4” típus



—	áthaladás	Ø 24 m
- - -	megközelítés	Ø 8 m
.....	ülőtevékenység	Ø 6,4 m

2,50 m-es beépítési magassághoz

Kérjük figyelembe venni, hogy az érzékelési tartomány változik a beépítési magasságtól függően (173-174. o.)!

Tervezési példa folyosó PD4-M-C



Érzékelővel

- Világítási csoport 1
- Világítási csoport 2

Beépítési magasság = 2,50 m

■ Felhasználás:

Egy irodai szint folyosóján, optikailag alig észrevehető, automatikus világításvezérlő rendszert kell megvalósítani.

■ Megjegyzés:

Az érzékelőket olyan módon kell elhelyezni, hogy minden belépési zónát biztonságosan lefedjenek elülső érzékelési zónákkal. A "holt tereket" kerülni kell a folyosó sarka-szokón. Ha nem lehetséges elkerülni a holttereket az érzékelési területben, a késleltetési időt kell megnövelni.

Kérjük figyelembe venni, hogy az érzékelők érzékelési területei függenek az észle-

lendő személy mozgásának irányától (az érzékelőhöz közelítő vagy az érzékelő előtt áthaladó).

■ Objektum adatok:

Típus: Folyosó természetes megvilágítás nélkül

Folyosó méretek: H 18,00 x Sz 12,00 m

Mennyezet magassága: 2,50 m
(belmagasság)

■ Világítás:

2 világítási csoport elektronikus előtéttel

■ Terméklista:

2 db LUXOMAT® PD4-master-C eszköz

■ Master eszköz beállításai:

Késleltetési idő R1: > 5 perc

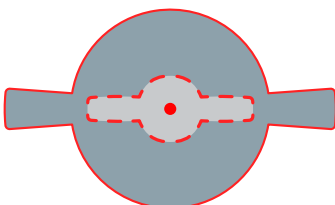
Kapcsolási küszöbérték R1: 50 - 150 Lux

Késleltetési idő R2: opcionális

■ Működési mód:

Mindkét érzékelő master módban (lásd a PD4-M-2C-C bekötési rajzát)

■ Érzékelési terület „PD4-C” típus



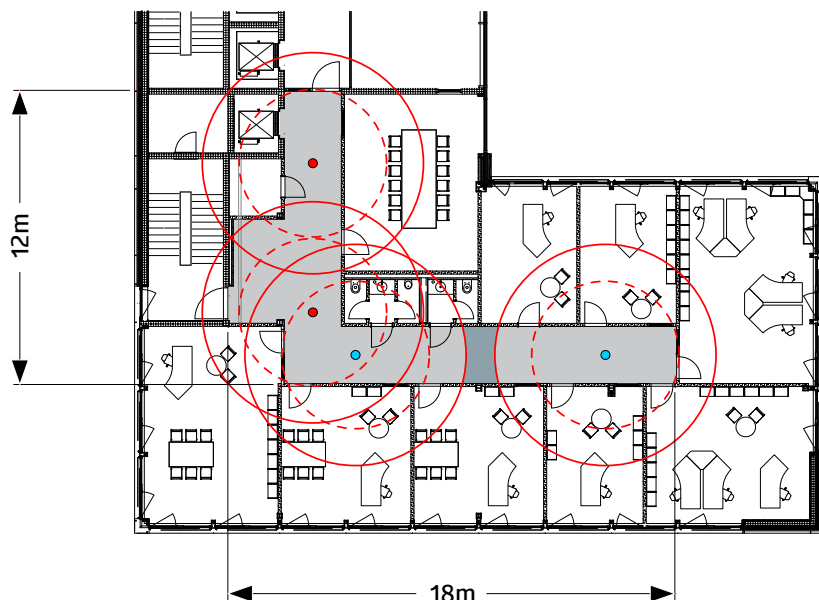
— áthaladás Ø 40 m

- - - megközelítés Ø 20 m

2,50 m-es beépítési magassághoz

Kérjük figyelembe venni, hogy az érzékelési tartomány változik a beépítési magasságtól függően (173-174. o.)!

Tervezési példa folyosó PD11



Érzékelővel

- Világítási csoport 1
- Világítási csoport 2

Beépítési magasság = 2,50 m

■ Felhasználás:

Egy iroda szint folyosóján automatikus világításvezérlést kell megvalósítani formatervezett jelenlét érzékelőkkel.

■ Megjegyzés:

A PD11 formatervezett jelenlét érzékelő szinte láthatatlanul beolvad a mennyezetbe csupán 0,85 mm-es látható magassággal. Az érzékelőket olyan módon kell elhelyezni, hogy minden belépési zónát biztonságosan lefedjenek előlso érzékelési zónákkal. A "holt tereket" kerülni kell a folyosó szaka-szokon. Ha nem lehetséges elkerülni a holttereket az érzékelési területben, a késleltetési időt kell megnövelni.

Kérjük figyelembe venni, hogy az érzékelők érzékelési területei függenek az észlelendő személy mozgásának irányától (az érzékelőhöz közelítő vagy az érzékelő előtt áthaladó).

■ Objektum adatok:

Típus: Folyosó természetes megvilágítás nélkül

Folyosó méretek: H 18,00 x Sz 12,00 m

Mennyezet magassága: 2,50 m

(belmagasság)

■ Világítás:

2 világítási csoport elektronikus előtéttel

■ Terméklista:

2 db LUXOMAT® PD11-master eszköz
2 db LUXOMAT® PD11-slave eszköz

■ Master eszköz beállításai:

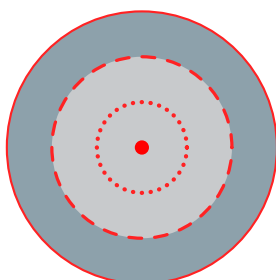
Késleltetési idő R1: > 5perc
Kapcsolási küszöbérték R1: 300 Lux vagy egyéni, távirányítás segítségével

■ Működési mód:

Master/slave működés a folyosó területen (lásd a PD11-M-1C-FLAT bekötési rajzát)

A master eszközt mindig a folyosó legsötétebb területére kell szerelni.

■ Érzékelési terület „PD11” típus



—	áthaladás	Ø 9 m
- - -	megközelítés	Ø 6 m
.....	ülőtevékenység	Ø 3 m

2,50 m-es beépítési magassághoz

Kérjük figyelembe venni, hogy az érzékelési tartomány változik a beépítési magasságtól függően (173-174. o.)!

Tervezési példa folyosó Indoor 180



Érzékelővel

- Világítási csoport 1
- Világítási csoport 2

Beépítési magasság = 1,10 m

■ Felhasználás:

Egy irodai szint folyosóján automatikus fényvezérlést kell megvalósítani. Mivel ez egy régi épület, falijelenlét érzékelők kívánatosak.

■ Megjegyzés:

Az Indoor 180 falra szerelhető jelenlét érzékelők köztes keretekkel megfelelnek minden elterjedt süllyesztett szerelésű kapcsoló márkához.

Az érzékelőket olyan módon kell elhelyezni, hogy minden belépési zónát biztonságosan lefedjenek előlő érzékelési zónákkal. A "holt tereket" kerülni kell a folyosó szakaszokon. Ha nem lehetséges elkerülni a holttereket

az érzékelési területben, a késleltetési időt kell megnövelni.

Kérjük figyelembe venni, hogy az érzékelők érzékelési területei függnak az észlelendő személy mozgásának irányától (az érzékelőhöz közelítő vagy az érzékelő előtt áthaladó).

■ Objektum adatok:

Típus: Folyosó természetes megvilágítás nélkül

Folyosó méretek: H 18,00 x Sz 12,00 m

Mennyezet magassága: 2,50 m

(belmagasság)

■ Világítás:

2 világítási csoport elektronikus előtéttel

■ Terméklista:

2 db LUXOMAT® Indoor 180-master eszköz
3 db LUXOMAT® Indoor 180-slave eszköz

■ Master eszköz beállításai:

Késleltetési idő R1: > 5perc

Kapcsolási küszöbérték R1: 300 Lux vagy

egyéni, távirányítás segítségével

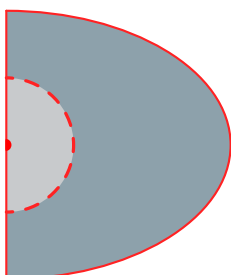
Késleltetési idő R2: opcionális

■ Működési mód:

Master/slave működés a folyosó területen (lásd a Indoor 180-M-2C bekötési rajzát)

A master eszközt mindig a folyosó legsötétebb területére kell szerelni.

■ Érzékelési terület „Indoor 180” típus



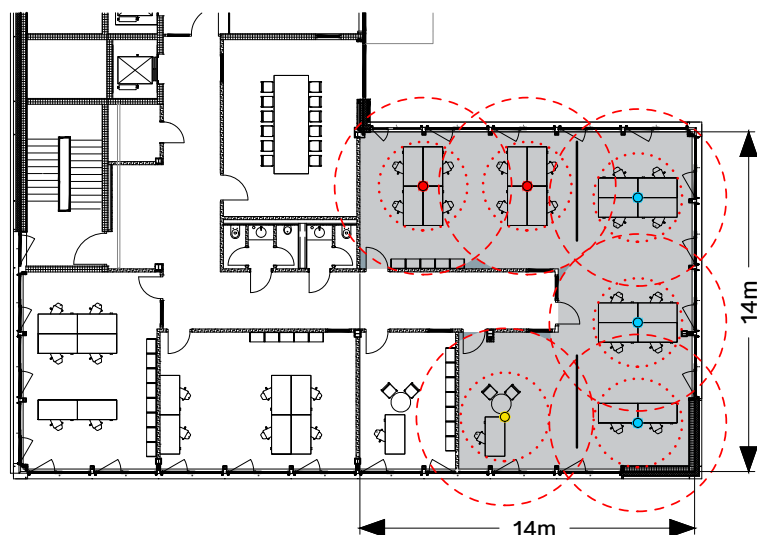
— áthaladás Ø 10 m

- - - megközelítés Ø 3 m

bei Beépítési magasság 1,10 m - 2,20 m

Kérjük figyelembe venni, hogy az érzékelési tartomány változik a beépítési magasságtól függően (173-174. o.)!

Tervezési példa egyterű iroda PD11



Érzékelővel

● Világítási csoport 1

● Világítási csoport 2

● Világítási csoport 3

Beépítési magasság = 3,00 m

■ Felhasználás:

Egy egyterű irodában, ahol a területeket válaszfalak határolják optikailag alig észrevehető, jelenlét érzékelővel ellátott automatikus világításvezérlő rendszert kell megvalósítani.

■ Megjegyzés:

A PD11 formatervezett jelenlét érzékelő szinte láthatatlanul beolvad a mennyezetbe csupán 0,85 mm-es látható magassággal. Az érzékelőket úgy kell elhelyezni, hogy az „ülő tevékenység” érzékelési zónája lefedje az íróasztalos munkahelyeket.

■ Objektum adatok:

Típus: Egyterű iroda természetes megvilágítással

Helyiség méretek: H 14,00 x Sz 14,00 m

Mennyezet magassága: 3,00 m

(belmagasság)

■ Világítás:

3 világítási csoport elektronikus előtéttel

■ Terméklista:

3 db LUXOMAT® PD11-master eszköz

3 db LUXOMAT® PD11-slave eszköz

■ Master eszköz beállításai:

Késleltetési idő R1: > 5 perc

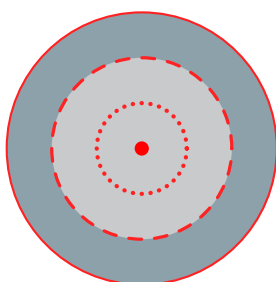
Kapcsolási küszöbérték R1: 500 Lux vagy egyéni, távirányítás segítségével

■ Működési mód:

Master/slave működés a munkahelyeknél (lásd a PD11-M-1C-FLAT bekötési rajzát)

A master eszközt mindig a csoport által megvilágított terület legsötétebb pontjára kell szerelni.

■ Érzékelési terület „PD11” típus



— áthaladás Ø 9 m

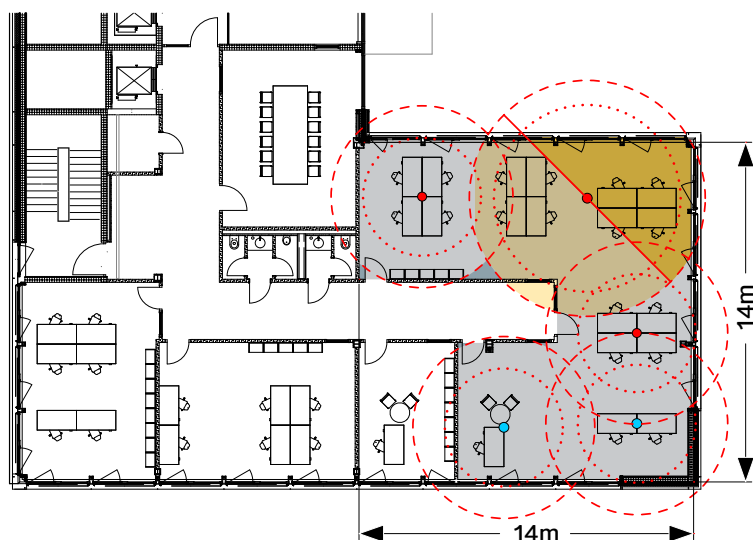
- - - megközelítés Ø 6 m

..... ülőtevékenység Ø 3 m

2,50 m-es beépítési magassághoz

Kérjük figyelembe venni, hogy az érzékelési tartomány változik a beépítési magasságtól függően (173-174. o.)!

Tervezési példa egyterű iroda PD2/PD4-DUO



- Fényérzékelő 1
- Fényérzékelő 2

Érzékelővel

- Világítási csoport 1
- Világítási csoport 2

Beépítési magasság = 3,00 m

■ Felhasználás:

Két világítási csoporttal rendelkező egyterű irodában automatikus, természetes megvilágítástól függő, jelenlét érzékelőkkel felszerelt világításvezérlést kell megvalósítani.

A délre/nyugatra néző ablakokkal rendelkező iroda napos oldalát és az északra néző ablakokkal rendelkező árnyékos oldalát egymástól függetlenül kell vezérelni.

■ Megjegyzés:

A déli és nyugati ablakoknál a munkahelyek az egyik világítási csoportba tartoznak, míg a nyugati ablakoknál elhelyezkedők egy másik csoportba.

■ Objektum adatok:

Típus: Egyterű iroda természetes megvilágítással

Helyiség méretek: H 14,00 x Sz 14,00 m

Mennyezet magassága: 3,00 m
(belmagasság)

■ Világítás:

2 világítási csoport elektronikus előtéttel

■ Terméklista:

1 db LUXOMAT® PD4-master-DUO eszköz

1 db LUXOMAT® PD2-master eszköz

3 db LUXOMAT® PD2-slave eszköz

■ Master eszköz beállításai:

Késleltetési idő R1: > 5 perc

Kapcsolási küszöbérték R1: 500Lux vagy egyéni, távirányítás segítségével

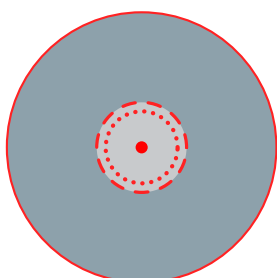
Késleltetési idő R2: opcionális

■ Működési mód:

Master/slave működés a munkahelyeknél (lásd a PD2-M-1C és a PD4-M-2C-DUO bekötési rajzát)

A master eszközt mindig a legsötétebb helyre kell szerelni.

■ Érzékelési terület „PD4” típus



— áthaladás Ø 24 m

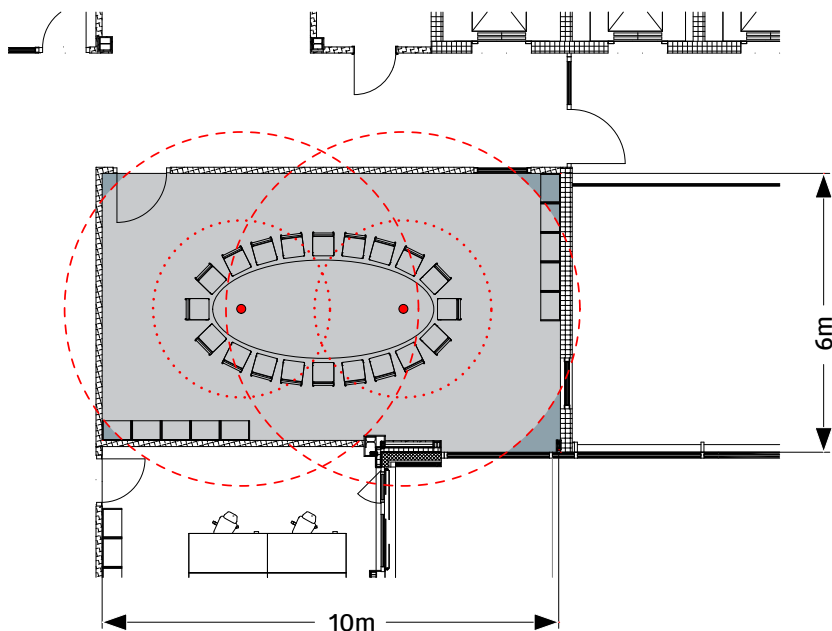
- - - megközelítés Ø 8 m

..... ülőtevékenység Ø 6,4 m

2,50 m-es beépítési magassághoz

Kérjük figyelembe venni, hogy az érzékelési tartomány változik a beépítési magasságtól függően (173-174. o.)!

Tervezési példa konferenciaterem PD11



Érzékelővel
● Világítási csoport 1

Beépítési magasság = 3,00 m

■ Felhasználás:

Egy konferenciateremben a jelenléttől és a természetes megvilágítástól függő világításvezérlésnek szemmel alig észrevehetőnek kell lenni. Az automatikus vezérlés ellenére lehetőségnek kell nyílani az aktuális kapcsolási állapot manuális befolyásolására egy gombbal vagy távirányítóval. A jelenlét érzékelőket a mennyezetre kell szerelni.

■ Megjegyzés:

A PD11 formatervezett jelenlét érzékelő szinte láthatatlanul beolvad a mennyezetbe csupán 0,85 mm-es látható magassággal. Két jelenlét érzékelő felszerelésével a teljes konferencia asztal lefedhető az "ülő tevé-

kenység" érzékelési területeivel. Még a kis mozgások érzékelése is megbízható.

■ Objektum adatok:

Típus: Tárgyalók természetes megvilágítással

Helyiség méretek: H 10,00 x Sz 6,00 m

Mennyezet magassága: 3,00 m
(belmagasság)

■ Világítás:

1 világítási csoport elektronikus előtétellel

■ Terméklista:

1 db LUXOMAT® PD11-master eszköz
1 db LUXOMAT® PD11--slave eszköz

■ Master eszköz beállításai:

Késleltetési idő R1: mind. 5perc

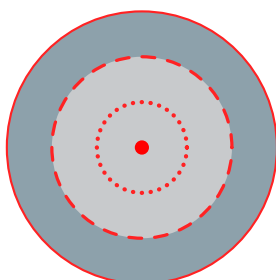
Kapcsolási küszöbérték R1: 500 Lux

■ Működési mód:

Master/slave kör opcionális nyomógomb vezérlővel (lásd a PD11-M-1C-FLAT bekötési rajzát).

A master eszközt mindig a legsötétebb helyre kell szerelni.

■ Érzékelési terület „PD11” típus



— áthaladás Ø 9 m

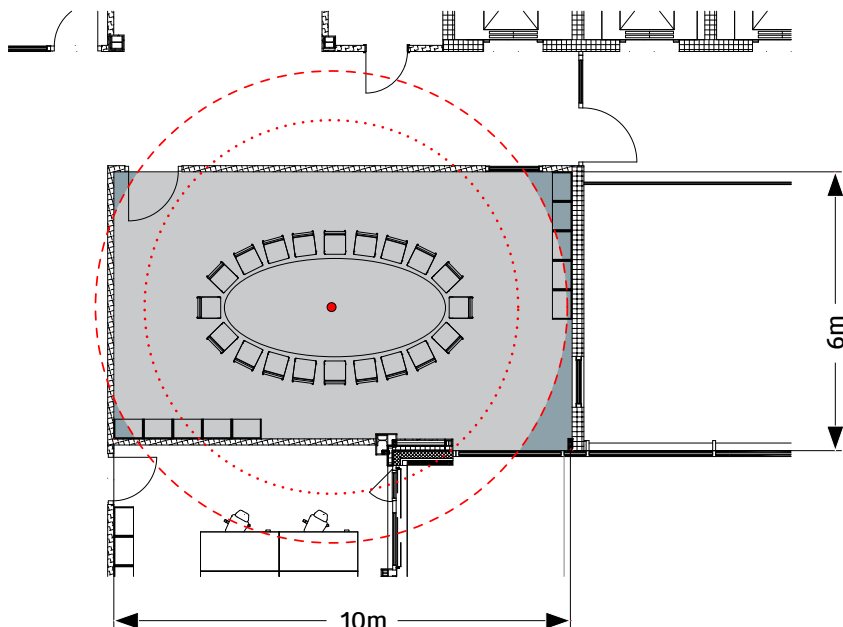
- - - megközelítés Ø 6 m

..... ültévékenység Ø 3 m

2,50 m-es beépítési magassághoz

Kérjük figyelembe venni, hogy az érzékelési tartomány változik a beépítési magasságtól függően (173-174. o.)!

Tervezési példa konferenciaterem PD4



Érzékelővel
● Világítási csoport 1

Beépítési magasság = 3,00 m

▪ Felhasználás:

Egy konferenciateremben a világítást mindig a jelenlétnek és a természetes megvilágításnak megfelelően kell vezérelni. Az automatikus vezérlés ellenére lehetőségnek kell nyílani az aktuális kapcsolási állapotot manuális befolyásolására egy gombbal vagy távirányítóval. A jelenlét érzékelőket a mennyezetre kell szerelni.

▪ Megjegyzés:

A PD4 beszerelésével a teljes terem egyetlen eszközzel lefedhető.

▪ Objektum adatok:

Típus: Tárgyalók természetes megvilágítással

Helyiség méretek: H 10,00 x Sz 6,00 m

Mennyezet magassága: 3,00 m
(belmagasság)

▪ Világítás:

1 világítási csoport elektronikus előtéttel

▪ Terméklista:

1 db LUXOMAT® PD4-master eszköz

▪ Master eszköz beállításai:

Késleltetési idő R1: mind. 5perc

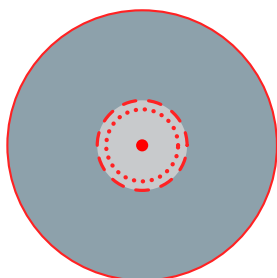
Kapcsolási küszöbérték R1: 500Lux

Késleltetési idő R2: opcionális

▪ Működési mód:

Master kör opcionális nyomógomb vezérlővel (lásd a PD4-M-2C bekötési rajzát)

▪ Érzékelési terület „PD4” típus



— áthaladás Ø 24 m

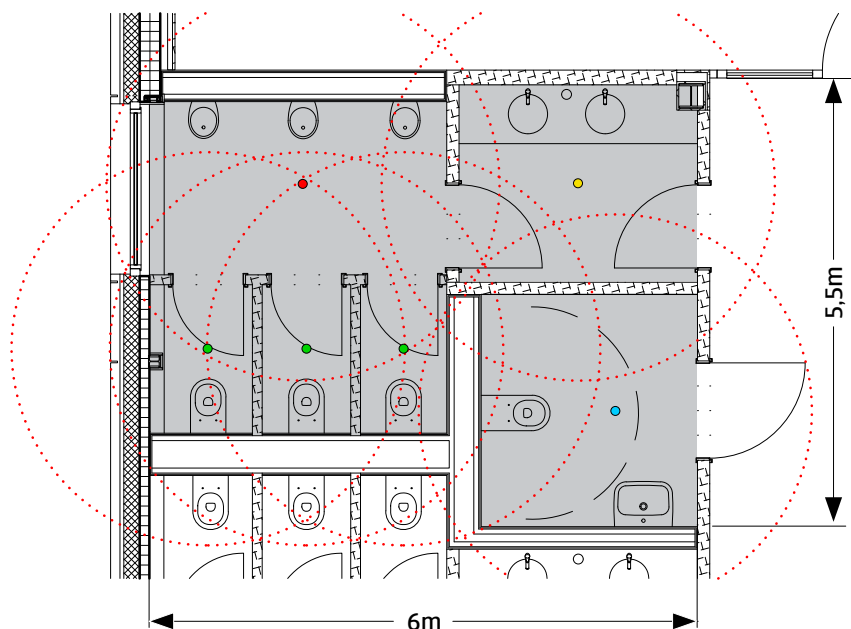
- - - megközelítés Ø 8 m

..... ülőtevékenység Ø 6,4 m

2,50 m-es beépítési magassághoz

Kérjük figyelembe venni, hogy az érzékelési tartomány változik a beépítési magasságtól függően (173-174. o.)!

Tervezési példa illemhelyek PD3N és PD9 eszközökkel (tömör falak)



Érzékelővel

- Világítási csoport 1
- 2-Világítási csoport 4-4
- Világítási csoport 5
- 6 világítási csoporthoz

Beépítési magasság = 3,00 m

■ Felhasználás:

A tömör válaszfalú zárható WC fülkékkel beépített illemhelyeken a világítás kapcsolásának megbízhatónak és energiahatékonynak kell lenni.

■ Megjegyzés:

Minden terület lefedéséhez a fülkék mindegyikét fel kell szerelni egy jelenlét érzékelővel.

■ Objektum adatok:

Típus: illemhely
Helyiség méretek: H 6,00 x Sz 5,50 m
Mennyezet magassága: 3,00 m
(belmagasság)

■ Világítás:

1 világítási csoport elektronikus előtéttel helyiségenként/fülkénként

■ Terméklista:

6 db LUXOMAT® PD3N vagy PD9 eszköz

■ Eszköz beállítás:

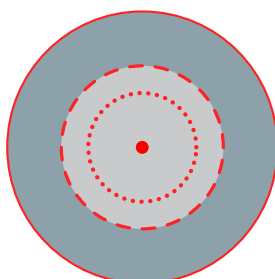
Késleltetési idő: 10 min

Kapcsolási küszöbérték: Nappal (szimbólum „Nap”)

■ Működési mód:

Standard működés (lásd a PD3N-1C és PD9-1C bekötési rajzát)

■ Érzékelési terület „PD3N” típus vagy „PD9”

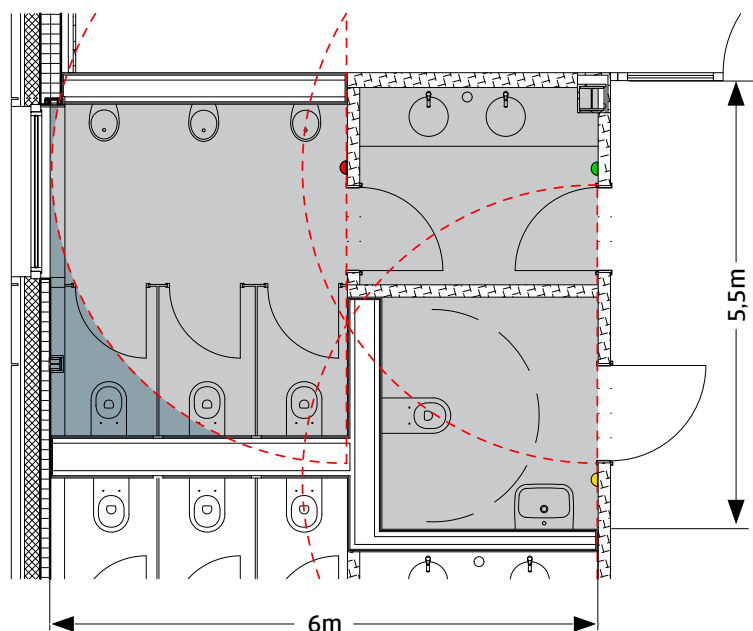


—	áthaladás	Ø 10 m
- - -	megközelítés	Ø 6 m
.....	ülőtévékenység	Ø 4 m

2,50 m-es beépítési magassághoz

Kérjük figyelembe venni, hogy az érzékelési tartomány változik a beépítési magasságtól függően (173-174. o.)!

Tervezési példa illemhelyek Indoor 180 Micro



Érzékelővel

- Világítási csoport 1
- Világítási csoport 2
- Világítási csoport 3

Beépítési magasság = 1,10 m

▪ Felhasználás:

A nyitott tetejű, zárható fülkékkel beépített illemhelyen a világítás be- és kikapcsolásának hatékonynak kell lenni.

▪ Megjegyzés:

Az Indoor 180 Micro a mozgásérzékelőn kívül rendelkezik egy akusztikus érzékelővel is, hogy a világítás ne csak mozgás esetén maradjon bekapcsolva, hanem zajok esetén is.

▪ Objektum adatok:

Típus: nyilvános illemhely természetes megvilágítás nélkül

Helyiség méretek: H 6,00 x Sz 5,50 m

Mennyezet magassága: 3,00 m
(belmagasság)

▪ Világítás:

1 világítási csoport elektronikus előtéttel vel helyiségenként

▪ Terméklista:

3 db LUXOMAT® Indoor 180-R eszköz

▪ Eszköz beállítás:

Késleltetési idő: 10 min

Kapcsolási küszöbérték: Nappal (szimbólum „Nap”)

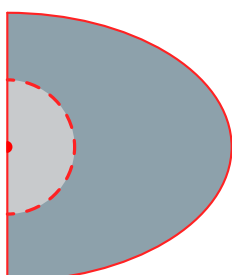
▪ Zajérzékenység:

Az optimális érzékenységet egy teszttel kell meghatározni.

▪ Működési mód:

Standard működtetés (zajérzékeléssel);
(lásd az Indoor 180-R bekötési rajzát)

▪ Érzékelési terület „Indoor 180” típus



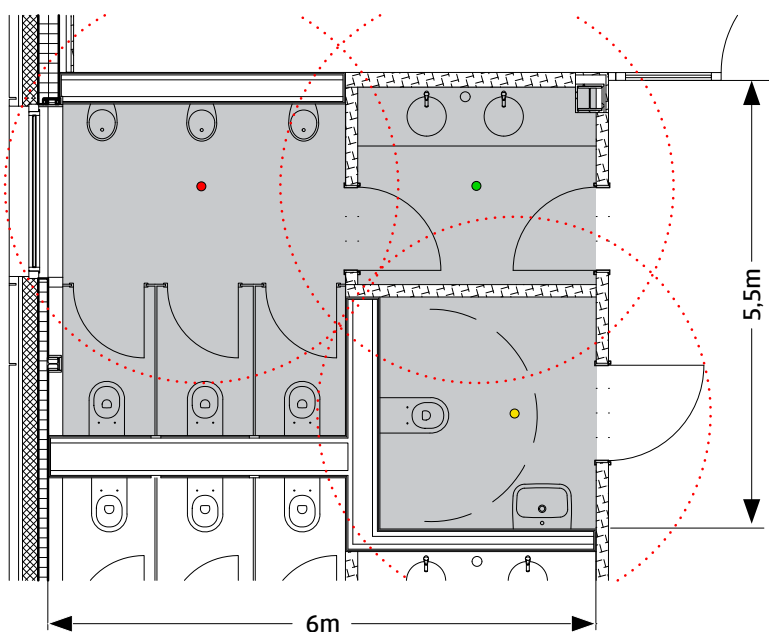
— áthaladás Ø 10 m

- - - megközelítés Ø 3 m

bei Beépítési magasság 1,10 m - 2,20 m

Kérjük figyelembe venni, hogy az érzékelési tartomány változik a beépítési magasságtól függően (173-174. o.)!

Tervezési példa illemhely PD3N Micro eszkővel (félmagas falak)



Érzékelővel

- Világítási csoport 1
- Világítási csoport 2
- Világítási csoport 3

Beépítési magasság = 3,00 m

Felhasználás:

A nyitott tetejű zárható fülkékkel beépített illemhelyen a világítás be- és kikapcsolásának hatékonynak kell lenni. A mozgás érzékelőket a mennyezetre kell szerelni.

Megjegyzés:

A PD3N Micro a mozgásérzékelőn kívül rendelkezik akusztikus érzékelővel, így a világítás nem csak akkor marad bekapcsolva, amikor mozog, hanem akkor is, amikor zajt kelt.

Objektum adatok:

Típus: nyilvános WC megvilágítás nélküli szinttel

Helyiség méretek: H 6,00 x Sz 5,50 m

Mennyezet magassága: 3,00 m

(belmagasság)

Világítás:

1 világítási csoport elektronikus előtéttel helyiségenként

Terméklista:

3 db LUXOMAT® PD3N Micro eszköze

Eszköz beállítás:

Késleltetési idő R1: > 5 perc

Kapcsolási küszöbérték R1: 300 Lux vagy egyéni, távirányítás segítségével

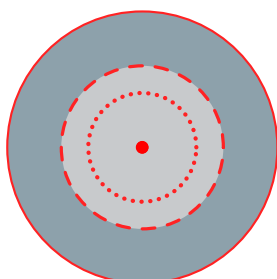
Zajérzékenység:

Az optimális érzékenységet egy teszttel kell meghatározni.

Működési mód:

Standard működtetés (zajérzékeléssel); (lásd az PD3N-1C Micro bekötési rajzát)

Érzékelési terület „PD3N” típus

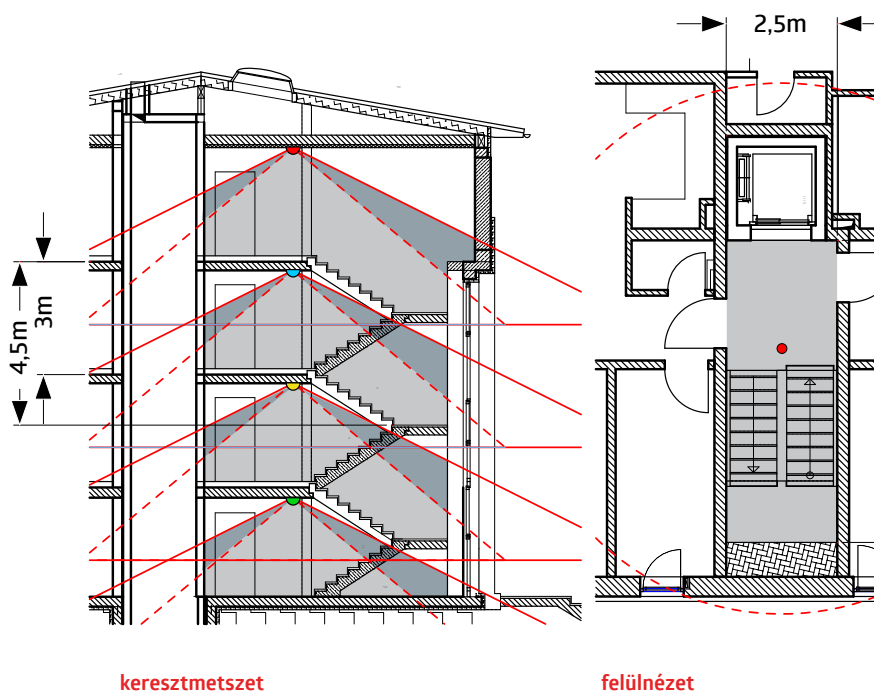


—	áthaladás	Ø 10 m
- - -	megközelítés	Ø 6 m
.....	ülőtévekenység	Ø 4 m

2,50 m-es beépítési magassághoz

Kérjük figyelembe venni, hogy az érzékelési tartomány változik a beépítési magasságtól függően (173-174. o.)!

Tervezési példa lépcsőház PD2-vel



- Érzékelővel
- Világítási csoport 1
 - Világítási csoport 2
 - Világítási csoport 3
 - Világítási csoport 4

Beépítési magasság = 3,00 m

■ Felhasználás:

Egy többszintes családi ház lépcsőházában 4 világítási csoportot (3 szint/1 alagsor) kell automatikusan vezérelni jelenlét érzékelőkkel. Az eszközöket a mennyezetre kell szerelni.

■ Objektum adatok:

Típus: Lépcsőház 3 szinttel, természetes megvilágítással és egy alagsor természetes világítás nélkül

Lépcsőház méretek: H 6,50 x Sz 2,50 m

Mennyezet magassága: 3,00 m

(belmagasság)

■ Világítás:

1 világítási csoport elektronikus előtéttel pro Etage

■ Terméklista:

4 db LUXOMAT® PD2-master eszköz

■ Master eszköz beállításai:

1. Csoport:

Késleltetési idő R1: 5 perc

Kapcsolási küszöbérték R1: Nappal (szimbólum „Nap”)

Késleltetési idő R2: opcionális

2. Csoport:

Késleltetési idő R1: 5perc

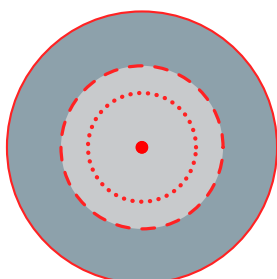
Kapcsolási küszöbérték R1: 300Lux

Késleltetési idő R2: opcionális

■ Működési mód:

Master működés opcionális nyomógomb vezérlővel az alagsorban (lásd a PD2-M-2C bekötési rajzát)

■ Érzékelési terület „PD2” típus



— áthaladás Ø 10 m

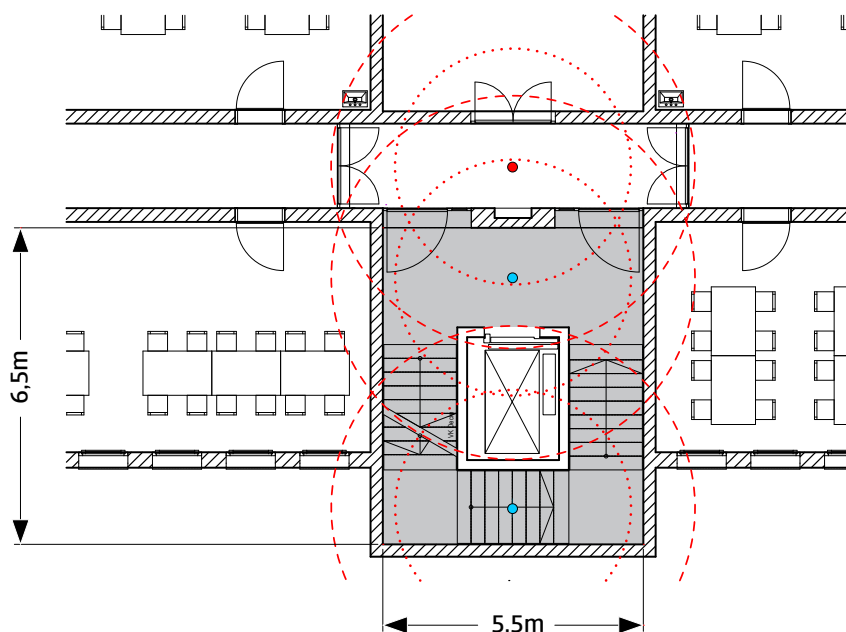
- - - megközelítés Ø 6 m

..... ülőtevékenység Ø 4 m

2,50 m-es beépítési magassághoz

Kérjük figyelembe venni, hogy az érzékelési tartomány változik a beépítési magasságtól függően (173-174. o.)!

Tervezési példa lépcsőház PD3N-vel



Érzékelővel

- Világítási csoport 1
- Világítási csoport 2

Beépítési magasság = 3,00 m

■ Felhasználás:

Egy irodaépület világítását automatikusan kell vezérelni mozgásérzékelőkkel a központi lifttel ellátott lépcsőházban és az előső folyosón.

Az eszközöket a mennyezetre kell szerelni.

■ Megjegyzés:

Egy második érzékelőt kell szerelni a lift hátsó oldalára a holt tér elkerüléséhez. Két mozgásérzékelő vezéri a világítási csoportot (master/slave) a lépcsőház minden szintjén.

■ Objektum adatok:

Típus: Lépcsőház 3 természetes megvilágítás nélküli szinttel

Lépcsőház méretek: H 6,50 x Sz 5,50 m

Mennyezet magassága: 3,00 m
(belmagasság)

■ Világítás:

2 világítási csoport elektronikus előtéttel vel szintenként

■ Terméklista:

3 db LUXOMAT® PD3N eszköze vel szintenként

■ Eszköz beállítás:

Késleltetési idő: 5 perc

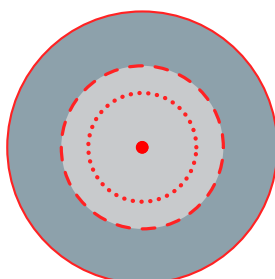
Kapcsolási küszöbérték:

1. Csoport: Kapcsolási küszöbérték 300 Lux (L' felügyelettel)
2. Csoport: Kapcsolási küszöbérték Nappal (Nap szimbólum)

■ Működési mód:

Párhuzamos működtetés (lásd a PD3N-1C) bekötési rajzát)

■ Érzékelési terület „PD3N” típus

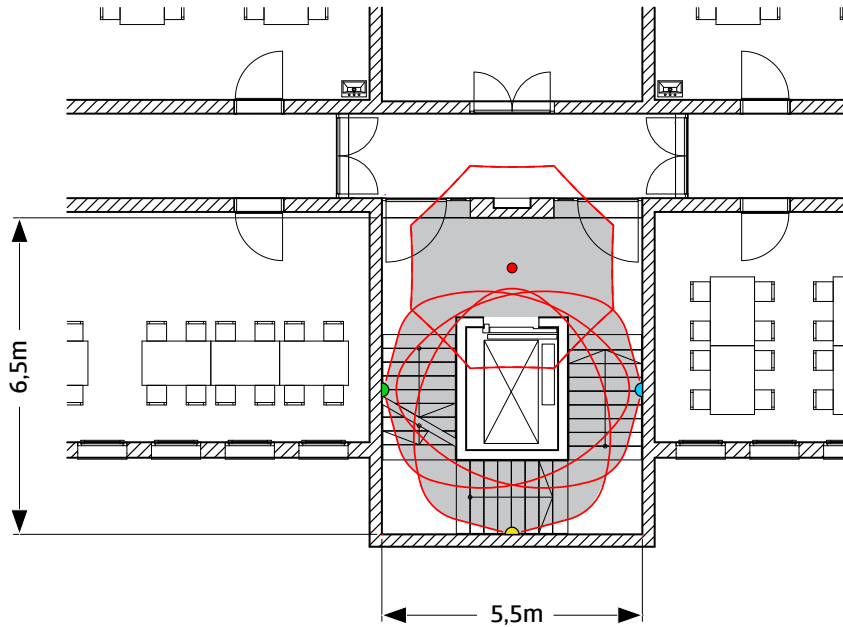


—	áthaladás	Ø 10 m
- - -	megközelítés	Ø 6 m
.....	ülőtévékenység	Ø 4 m

2,50 m-es beépítési magassághoz

Kérjük figyelembe venni, hogy az érzékelési tartomány változik a beépítési magasságtól függően (173-174. o.)!

Tervezési példa lépcsőház HF-MD3-vel



Érzékelővel

- Világítási csoport 1
- Világítási csoport 2
- Világítási csoport 3
- Világítási csoport 4

Beépítési magasság = 3,00 m

■ Felhasználás:

Egy irodaépület lépcsőházában a világítást rejtett érzékelővel kell vezérelni minden szinten.

■ Hinweis:

A HF-MD3 még vékony anyagokon (üveg, válaszfalak, stb.) keresztül is érzékeli a mozgást. Ezért alkalmas a világítótestek diszkrét felszereléséhez.

■ Objektum adatok:

Típus: Lépcsőház 3 természetes megvilágítás nélküli szinttel

Lépcsőház méretek: H 6,50 x Sz 5,50 m

Mennyezet magassága: 3,00 m
(belmagasság)

■ Világítás:

1 világítási csoport elektronikus előtéttel szintenként

■ Terméklista:

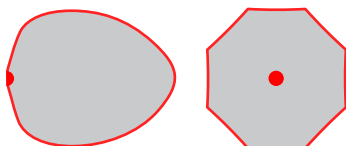
4 db LUXOMAT® HF-MD3 eszköz (világítótestbe szereléshez)

■ Eszköz beállítás:

Késleltetési idő R1: 5 perc

Kapcsolási küszöbérték R1: 300Lux

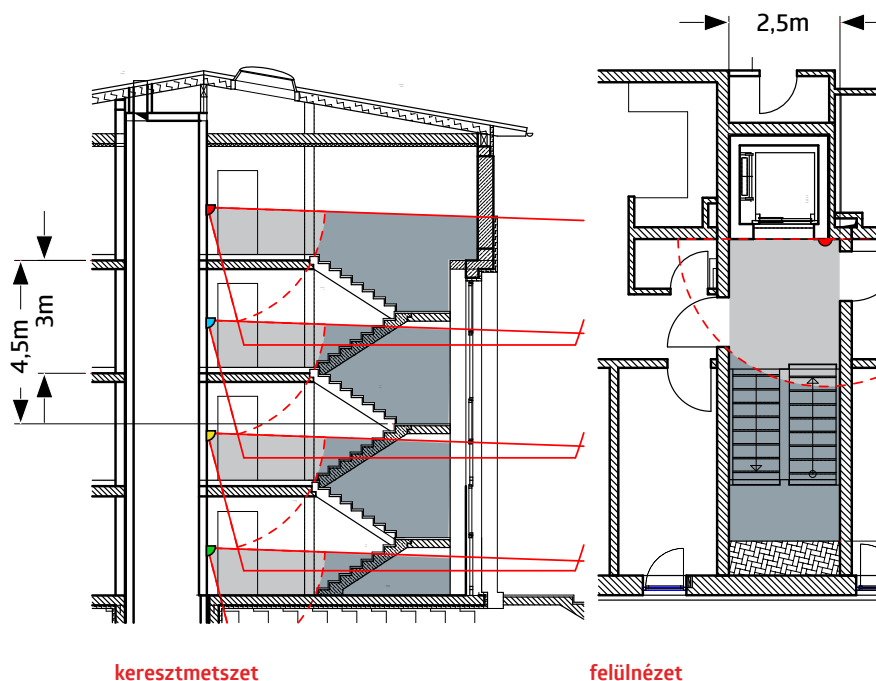
■ Érzékelési terület „HF-MD3” típus



max. Ø 0,2 - 7 m
2,50 m-es beépítési magassághoz

Kérjük figyelembe venni, hogy az érzékelési tartomány változik a beépítési magasságtól függően (173-174. o.)!

Tervezési példa lépcsőház Indoor 180-vel



Érzékelővel

- Világítási csoport 1
- Világítási csoport 2
- Világítási csoport 3
- Világítási csoport 4

Beépítési magasság = 1,00 m

■ Felhasználás:

Egy társasház lépcsőházában a világítás vezérlése automatikus szintenkénti mozgásérzékelőkkel. A mozgásérzékelőket fali kapcsolókként kell felszerelni.

■ Objektum adatok:

Típus: Lépcsőház négy természetes megvilágítással rendelkező szinttel
Lépcsőház méretek: H 6,50 x Sz 2,50 m
Mennyezet magassága: 3,00 m (belmagasság)

■ Világítás:

1 világítási csoport elektronikus előtéttel szintenként

■ Terméklista:

4 db LUXOMAT® Indoor 180-R eszköze

■ Eszköz beállítás:

1. Csoport:

Késleltetési idő R1: 5 perc

Kapcsolási küszöbérték R1: Nappal (szimbólum „Nap”)

2. Csoport:

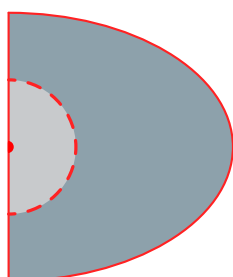
Késleltetési idő R1: 5 perc

Kapcsolási küszöbérték R1: 300 Lux

■ Működési mód:

Standard működtetés (szintenként, opcionális nyomógomb vezérléssel) (lásd az Indoor 180-R bekötési rajzát)

■ Érzékelési terület „Indoor 180” típus



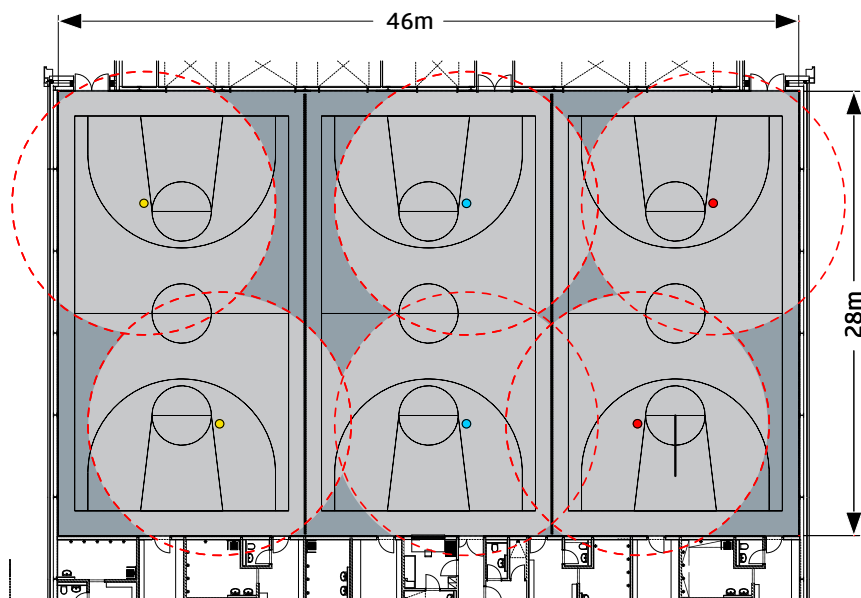
— áthaladás Ø 10 m

- - - megközelítés Ø 3 m

1,10 m - 2,20 m-es beépítési magassághoz

Kérjük figyelembe venni, hogy az érzékelési tartomány változik a beépítési magasságtól függően (173-174. o.)!

Tervezési példa három csarnokteres sportcsarnok PD4 eszközzel



Érzékelővel

- Világítási csoport 1
- Világítási csoport 2
- Világítási csoport 3

Beépítési magasság =
6,00 m - 8,00 m

■ Felhasználás:

Egy változtatható válaszfalakkal felszerelt három csarnokteres sportcsarnokban automatikus világításvezérlést kell alkalmazni jelenlét érzékelőkkel. Mindegyik csarnokteremben egy-egy önállóan kapcsolható világítási csoport kerül kialakításra.

Az automatikus vezérlés ellenére lehetőség kell nyílni az aktuális kapcsolási állapot manuális befolyásolására nyomógombbal és távirányítóval.

■ Megjegyzés:

Forgatókönyvek tárolhatók a világításvezérlő rendszerben, hogy a világítás vezérlése optimális legyen a használat függvényében

(válaszfalakkal a kis csarnokterekben vagy válaszfalak nélkül a nagy csarnokban). Speciális körök állnak rendelkezésre a válaszfalakkal és különböző világítási képekkel történő felhasználáshoz.

■ Objektum adatok:

Típus: Három csarnokteres sportcsarnok
Méretek sportcsarnok: H 46,00 x Sz 28,00 m
Mennyezet magassága: 6,00 - 8,00 m,
fényvisszaverő padló

■ Világítás:

1 világítási csoport elektronikus előtéttel csarnokterenként

■ Terméklista:

3 db LUXOMAT® PD4-master eszköz
3 db LUXOMAT® PD4-slave eszköz

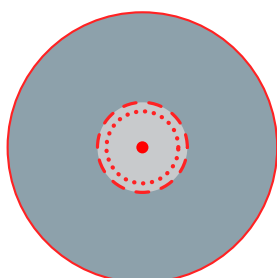
■ Master eszköz beállításai:

Késleltetési idő R1: mind. 5perc
Kapcsolási küszöbérték R1: 300 - 500 Lux
Késleltetési idő R2: opcionális

■ Működési mód:

Master működés mindhárom világítási csoportnál (lásd a PD4-M-2C bekötési rajzát);
Master/slave működés is lehetséges.
A master eszközt mindig a legsötétebb helyre kell szerelni.

■ Érzékelési terület „PD4” típus

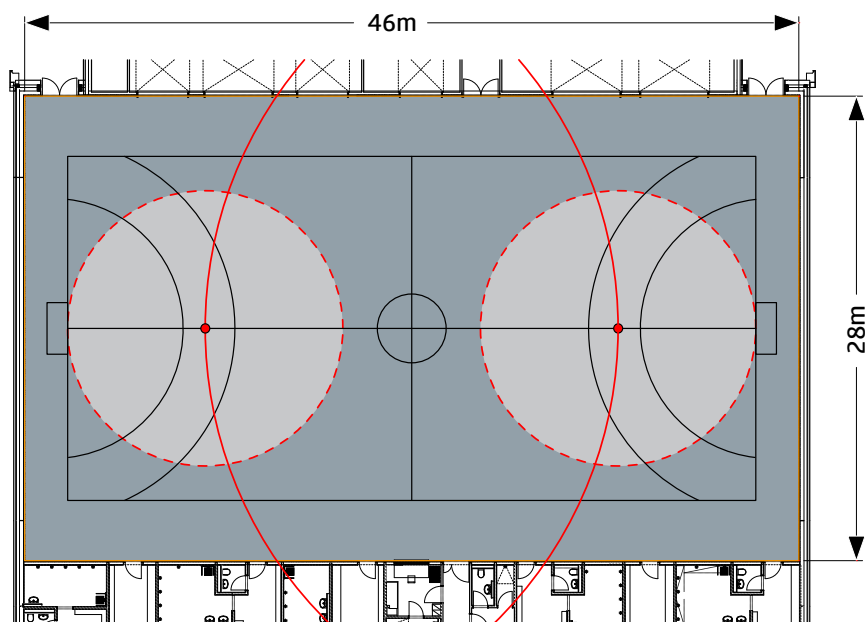


—	áthaladás	Ø 24 m
- - -	megközelítés	Ø 8 m
.....	ülőtévékenység	Ø 6,4 m

2,50 m-es beépítési magassághoz

Kérjük figyelembe venni, hogy az érzékelési tartomány változik a beépítési magasságtól függően (173-174. o.)!

Tervezési példa kis kézilabda-/tenispálya PD4 eszközzel



Érzékelővel
● Világítási csoport 1

Beépítési magasság =
6,00 m - 8,00 m

■ Felhasználás:

A tornatermet jelenléttől függő világítás-vezérlő rendszerrel kell felszerelni. Az eszközöket a mennyezetre kell szerelni.

■ Objektum adatok:

Típus: Tornaterem kis pályával
Méreték sportcsarnok: H 46,00 x Sz 28,00 m
Mennyezet magassága: 6,00 - 8,00 m,
fényviszaverő padló

■ Világítás:

1 világítási csoport elektronikus előtéttel

■ Terméklista:

1 db LUXOMAT® PD4-master eszköz
1 db LUXOMAT® PD4-slave eszköz

■ Master eszköz beállításai:

Késleltetési idő R1: mind. 5perc
Kapcsolási küszöbérték R1: 300 - 500 Lux
Késleltetési idő R2: opcionális

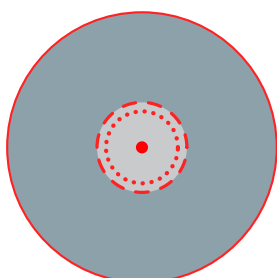
■ Működési mód:

Master-eszköz (lásd a PD4-M-1C bekötési rajzát);

Master/slave működés is lehetséges.

A master eszközt mindig a legsötétebb helyre kell szerelni.

■ Érzékelési terület „PD4” típus

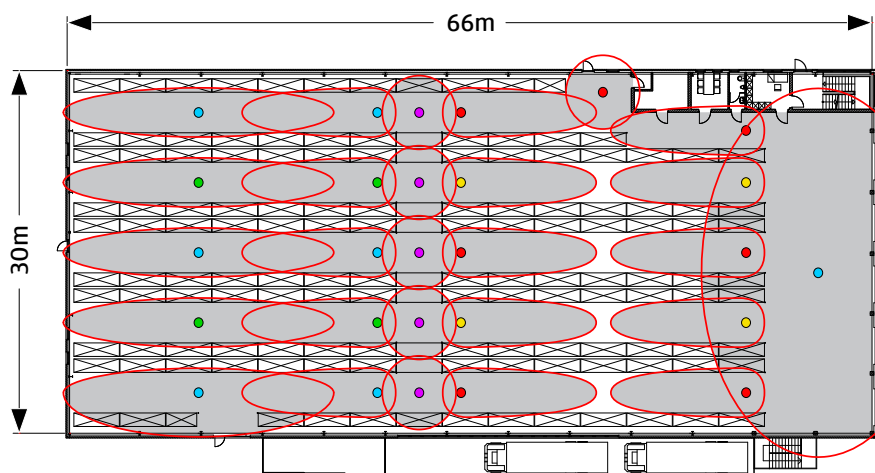


—	áthaladás	Ø 24 m
- - -	megközelítés	Ø 8 m
.....	ülőtevékenység	Ø 6,4 m

2,50 m-es beépítési magassághoz

Kérjük figyelembe venni, hogy az érzékelési tartomány változik a beépítési magasságtól függően (173-174. o.)!

Tervezési példa magaspolcos raktár PD4-GH és PD9-GH eszközzel



Érzékelővel

- Világítási csoport 1-3
- Világítási csoport 4-7
- Világítási csoport 8-9
- Világítási csoport 10-11
- Világítási csoport 12

Beépítési magasság = 10,00 m

■ Felhasználás:

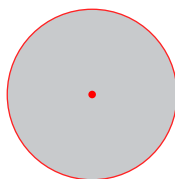
Egy raktárban a világításnak automatikusan kell bekapcsolni jelenlét érzékelők segítségével. Minden folyosó felügyelet alatt áll és a kapcsolásuk külön történik, az energiatakarékosság érdekében.

■ Megjegyzés:

Az optimális érzékeléshez egy PD4-GH érzékelő van felszerelve a folyosó mindegyik végére, ha az mindkét végén nyitott. Az egyik végén nyitott folyosónál egy PD4-GH érzékelő a folyosó nyitott végén van elhelyezve, és egy második a közepén.

A végeken a lencsék árnyékoló lamellákkal vannak lefedve a fő folyosó irányába a nem kívánt kapcsolások megelőzésére.

■ Érzékelési terület „PD9-GH” típus



áthaladás Ø 6 m
2,50 m-es beépítési magassághoz

A folyosó világítási csoportját PD9 érzékelők vezérlik.

■ Objektum adatok:

Típus: Magaspolcos raktár természetes megvilágítással

Raktár méretek: H 66,00 x Sz 30,00m

Mennyezet magassága: 10,00m

■ Világítás:

12 világítási csoport elektronikus előtéttel

■ Terméklista:

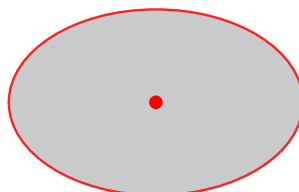
11 db LUXOMAT® PD4-Master-GH eszköz

10 db LUXOMAT® PD4-Slave-GH eszköz

1 db LUXOMAT® PD9-Master-GH eszköz

5 db LUXOMAT® PD9-Slave-GH eszköze

■ Érzékelési terület „PD4-GH” típus



áthaladás / megközelítés Ø 30 m
14,00 m - 16,00 m-es beépítési magassághoz

■ Master eszköz beállításai:

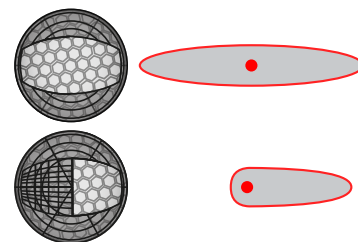
Késleltetési idő R1: > 5 perc

Kapcsolási küszöbérték R1: 500 Lux vagy egyéni, távirányító segítségével

■ Működési mód:

Master/slave működés az egyes folyosók és átjárók világítási csoportjainál (lásd a PD4-M-1C-GH és PD9-M-1C-GH bekötési rajzát)

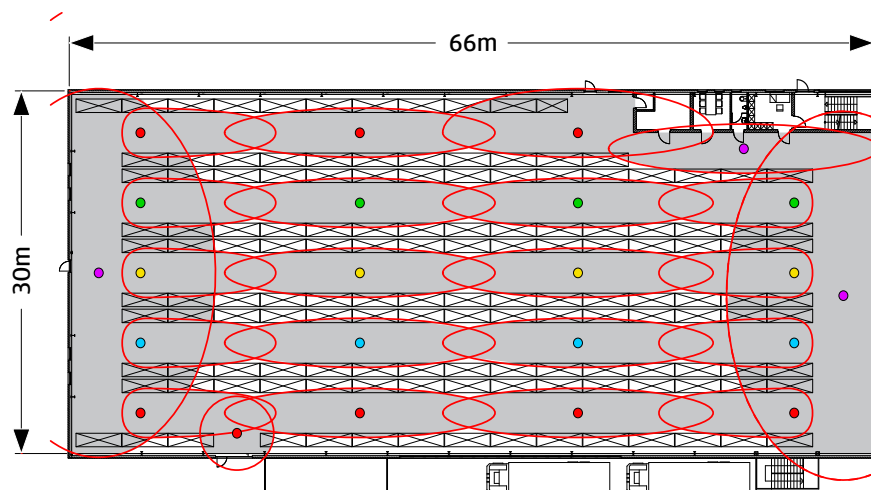
A master eszközt mindig a világítási csoport által megvilágított terület legsötétebb pontjára kell szerelni.



Az érzékelési terület optimálisan alakítható az árnyékoló lamellák használatával.

Kérjük figyelembe venni, hogy az érzékelési tartomány változik a beépítési magasságtól függően (173-174. o.)!

Tervezési példa magaspolcos raktár 2 PD4-GH és PD9-GH eszközzel



Érzékelővel

- Világítási csoport 1-2
- Világítási csoport 3
- Világítási csoport 4
- Világítási csoport 5
- Világítási csoport 6-7

Beépítési magasság = 10,00 m

■ Felhasználás:

Egy raktárban minden területet jelenlét érzékelőknek kell felügyelni és a világításnak automatikusan kell bekapcsolni. Minden folyosónak felügyelet alatt kell állni és a kapcsolásuknak külön kell történni, a fő folyosókat teljes egészükben kell kapcsolni. Az érzékelőket a mennyezetre kell szerelni.

■ Megjegyzés:

A fő folyosó használatakor a mellékfolyosókban előforduló nem kívánt kapcsolás elkerüléséhez a folyosó végén az érzékelőket ezen az oldalon árnyékoló lamellákkal kell korlátozni.

■ Objektum adatok:

Típus: Magaspolcos raktár természetes megvilágítással
Raktár méretek: H 66,00 x Sz 30,00 m
Mennyezet magassága: 10,00 m

■ Világítás:

7 világítási csoport elektronikus előtéttel

■ Terméklista:

22 db LUXOMAT® PD4-Master-GH eszköz
1 db LUXOMAT® PD9-Master-GH eszköz

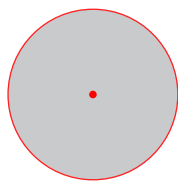
■ Master eszköz beállításai:

Késleltetési idő R1: > 5 perc
Kapcsolási küszöbérték R1: 500 Lux vagy egyéni, távirányító segítségével

■ Működési mód:

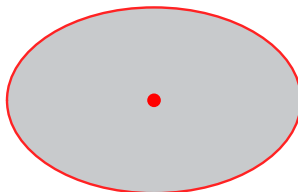
Master működés minden világítási csoportnál (lásd a PD4-M-1C-GH és PD9-M-1C-GH bekötési rajzát)

■ Érzékelési terület „PD9-GH” típus

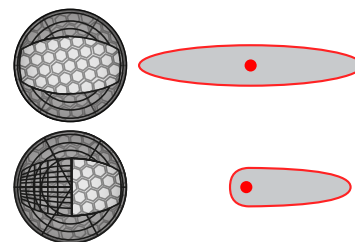


áthaladás Ø 6 m
2,50 m-es beépítési magassághoz

■ Érzékelési terület „PD4-GH” típus



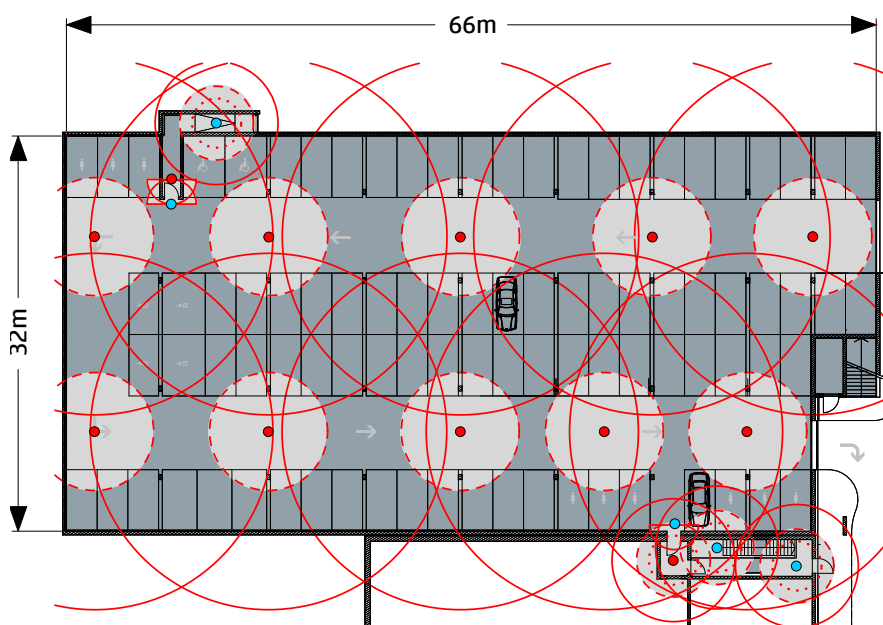
áthaladás / megközelítés Ø 30 m
14,00 m - 16,00 m-es beépítési magassághoz



Az érzékelési terület optimálisan alakítható az árnyékoló lamellák használatával.

Kérjük figyelembe venni, hogy az érzékelési tartomány változik a beépítési magasságtól függően (173-174. o.)!

Tervezési példa mélygarázs PD4 és PD2 eszközzel



Érzékelővel

- Világítási csoport 1
- Világítási csoport 2-3

Beépítési magasság = 3,00 m

■ Felhasználás:

Egy mélygarázsban a garázs bejárati területeinek és fő átjáróinak lehető legjobb felügyeletét olyan kevés mozgásérzékelővel kell megoldani, amennyivel lehetséges. A garázs bizonyos területein a „holt tereket” szabályozott késleltetési idővel kell kompenzálni.

■ Megjegyzés:

Az átjáró területek két érzékelővel vannak felszerelve, amelyeknek az ajtók felé eső érzékelési területét árnyékoló lamellák igitják ki. Az érzékelők az adott ajtó másik oldalán lévő világítási csoportba tartoznak.

Ilyen módon a világítás előre bekapcsol a mozgás irányában.

■ Objektum adatok:

Típus: Garázs megvilágítás nélküli szinttel

Méreték garázs: H 66,00 x Sz 32,00 m

Mennyezet magassága: 3,00 m

■ Világítás:

2 külön világítási csoport elektronikus előtétel

■ Terméklista:

2 db LUXOMAT® PD2-master eszköz

5 db LUXOMAT® PD2-slave eszköz

1 db LUXOMAT® PD4-master eszköz

9 db LUXOMAT® PD4-slave eszköz

■ Master eszköz beállításai:

Késleltetési idő R1: mind. 5perc

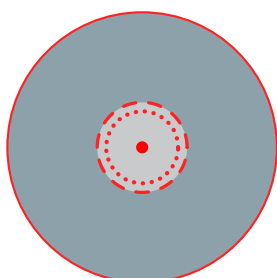
Kapcsolási küszöbérték R1: 300 - 500 Lux

Késleltetési idő R2: opcionális

■ Működési mód:

Párhuzamos csatlakoztatás világítási csoportonként (lásd a PD2-M-2C és PD4-M-2C bekötési rajzát)

■ Érzékelési terület „PD4” típus



— áthaladás Ø 24 m

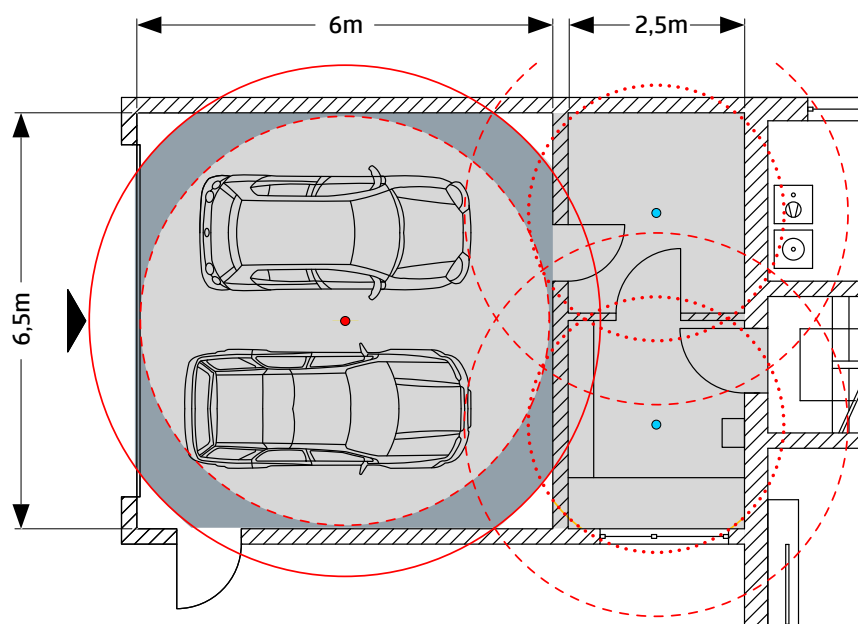
- - - megközelítés Ø 8 m

..... ülőtevékenység Ø 6,4 m

2,50 m-es beépítési magassághoz

Kérjük figyelembe venni, hogy az érzékelési tartomány változik a beépítési magasságtól függően (173-174. o.)!

Tervezési példa különálló garázs PD4N és PD3N eszközzel



Érzékelővel

● Világítási csoport 1

● Világítási csoport 2

Beépítési magasság = 2,50 m

■ Felhasználás:

Egy saját garázsban a világítást automatikusan kell vezérelni mozgásérzékelőkkel.

A mozgás érzékelőket a mennyezetre kell szerelni.

■ Objektum adatok:

Típus: Saját garázs természetes megvilágítás nélkül

Méreték garázs: H 6,00 x Sz 6,50 m

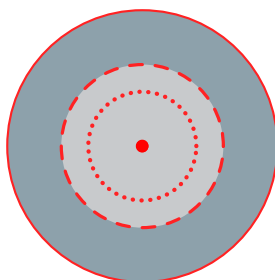
Mennyezet magassága: 2,50 m

■ Világítás:

2 külön világítási csoport elektronikus előtéttel

■ Terméklista:

■ Érzékelési terület „PD3N” típus



— áthaladás \varnothing 10 m

- - - megközelítés \varnothing 6 m

..... ülőtevékenység \varnothing 4 m

2,50 m-es beépítési magassághoz

1 db LUXOMAT® PD4N eszköz

2 db LUXOMAT® PD3N eszköz

■ Master eszköz beállításai:

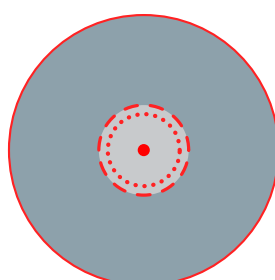
Késleltetési idő: 4 perc

Kapcsolási küszöbérték: Nappal (szimbólum „Nap”)

■ Működési mód:

Standard működés (lásd a PD3N-1C és PD4N-1C bekötési rajzát)

■ Érzékelési terület „PD4N” típus



— áthaladás \varnothing 24 m

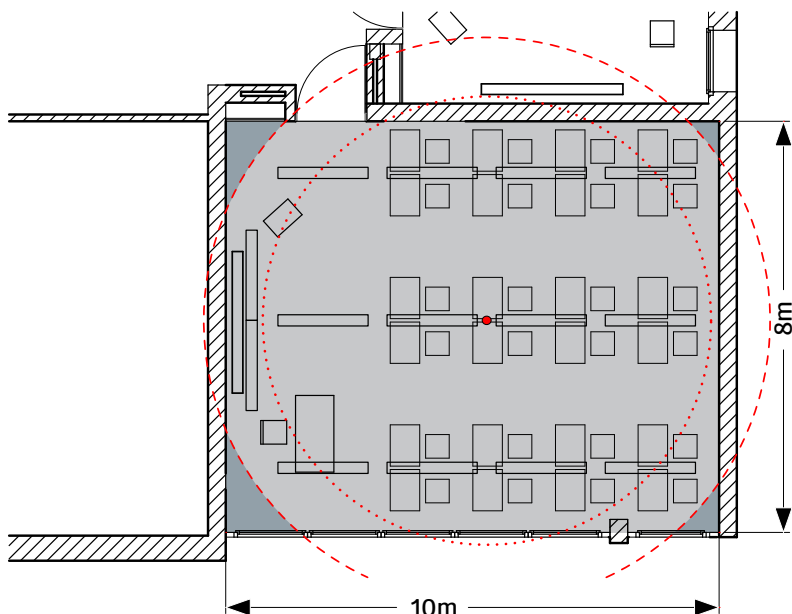
- - - megközelítés \varnothing 8 m

..... ülőtevékenység \varnothing 6.4 m

2,50 m-es beépítési magassághoz

Kérjük figyelembe venni, hogy az érzékelési tartomány változik a beépítési magasságtól függően (173-174. o.)!

Tervezési példa tanterem PD4 eszkőzzel



Érzékelővel
● Világítási csoport 1

Beépítési magasság = 3,00 m

▪ Felhasználás:

Egy tanteremben a világítást a jelenlétnek és a természetes megvilágításnak megfelelően kell vezérelni. Az automatikus vezérlés ellenére lehetőségnek kell nyílani az aktuális kapcsolási állapot manuális befolyásolására egy nyomógomb vagy távirányító segítségével. A jelenlét érzékelőt a mennyezetre kell szerelni.

▪ Objektum adatok:

Típus: Tanterem természetes megvilágítással

Helyiség méretek: H 10,00 x Sz 8,00 m

Mennyezet magassága: 3,00 m

▪ Világítás:

1 világítási csoport elektronikus előtéttel

▪ Terméklista:

1 db LUXOMAT® PD4-master eszköz

▪ Master eszköz beállításai:

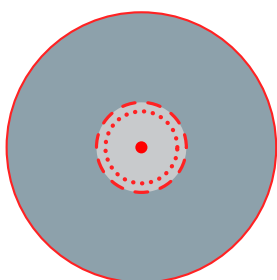
Késleltetési idő: mind. 5perc

Kapcsolási küszöbérték: 500Lux vagy egyéni, távirányítás segítségével

▪ Működési mód:

Master működés (lásd a PD4-M-1C) bekötési rajzát)

▪ Érzékelési terület „PD4” típus



— áthaladás \varnothing 24 m

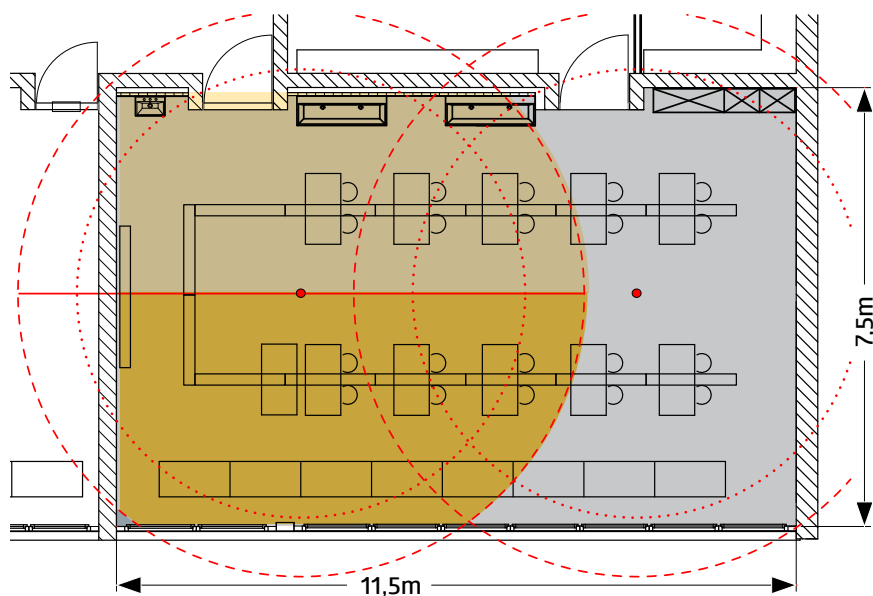
- - - megközelítés \varnothing 8 m

..... ültetvékenység \varnothing 6,4 m

2,50 m-es beépítési magassághoz

Kérjük figyelembe venni, hogy az érzékelési tartomány változik a beépítési magasságtól függően (173-174. o.)!

Tervezési példa tanterem PD4-DUO eszkőzzel



- Fényérzékelő 1
- Fényérzékelő 2

- Érzékelővel Világítási csoport 1

Beépítési magasság = 3,00 m

■ Felhasználás:

Egy tanteremben a világítást a jelenlétnek és a természetes megvilágításnak megfelelően kell vezérelni. A terem fal felőli oldalának és ablak felőli oldalának a fényereje közötti különbséget kompenzálni kell. Az automatikus vezérlés ellenére lehetőségnek kell nyúlni az aktuális kapcsolási állapot manuális befolyásolására egy nyomógomb vagy távirányító segítségével. A jelenlét érzékelőt a mennyezetre kell szerelni.

■ Megjegyzés:

A tanteremben minden lámpasor egy világítási csoport. A PD4-DUO két különálló fényérzékelővel rendelkezik. Így két külön-

böző világítási csoportot vezérel, és ezzel kompenzálja az eltérő megvilágítási szinteket.

■ Objektum adatok:

Típus: Tanterem egy ablak felőli oldallal

Helyiség méretek: H 11,50 x Sz 7,50 m

Mennyezet magassága: 3,00 m

■ Világítás:

2 világítási csoport elektronikus előtéttel

■ Terméklista:

1 db LUXOMAT® PD4-master-DUO eszköz

1 db LUXOMAT® PD4-slave eszköz

■ Master eszköz beállításai:

Késleltetési idő R1: mind. 5perc

Kapcsolási küszöbérték R1: 500 Lux vagy egyéni, távirányító segítségével

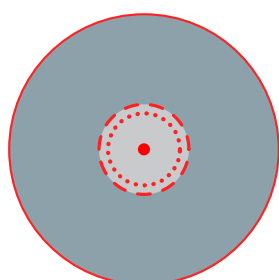
Késleltetési idő R2: mind. 5perc

Kapcsolási küszöbérték R2: 500 Lux vagy egyéni, távirányító segítségével

■ Működési mód:

Master/slave üzemmód opcionális nyomógomb vezérlővel (lásd a PD4-M-2C-DUO beépítési rajzát)

■ Érzékelési terület „PD4-DUO” típus

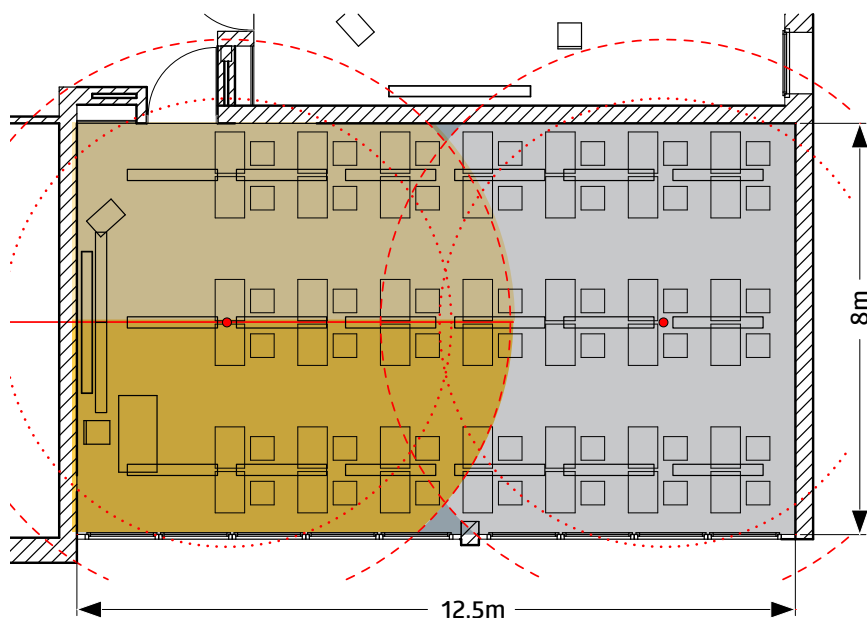


—	áthaladás	Ø 24 m
- - -	megközelítés	Ø 8 m
.....	ülőtevékenység	Ø 6,4 m

2,50 m-es beépítési magassághoz

Kérjük figyelembe venni, hogy az érzékelési tartomány változik a beépítési magasságtól függően (173-174. o.)!

Tervezési példa tanterem PD4-DAA4G eszkőzzel



- Fényérzékelő 1
- Fényérzékelő 2

- Érzékelővel
- Világítási csoport 1

Beépítési magasság = 3,00 m

■ Felhasználás:

Egy ablakos homlokzatú, három lámpasoros és külön táblavilágítással rendelkező tanteremben a világítás vezérlésnek a jelenlétnek és a természetes megvilágításnak megfelelően kell történni. A fal felőli oldal és ablak felőli oldal fényerejének különbségét kompenzálni kell, hogy ugyanaz a fényerő legyen jellemző minden diák padjánál. Ezen kívül a légkondicionáló rendszert a jelenlétnek megfelelően kell bekapcsolni.

■ Megjegyzés:

A PD4-DAA4G eszközzel a teremben három lámpasor működtethető különálló DALI csoportként. A fényerő különbségek kompenzálására ofset értékeket használunk. A tábla világítás negyedik DALI csoportként

kapcsolható. Ezen kívül a légkondicionáló automatikus vezérlésű egy relé-csatornán keresztül. Az automatikus vezérlés ellenére manuálisan felülbíráható az aktuális kapcsolási állapot egy nyomógombbal vagy távirányító alkalmazással.

■ Objektum adatok:

Típus: Tanterem egy ablak felőli oldallal
Helyiség méretek: H 12,50 x Sz 8,00 m
Mennyezet magassága: 3,00 m

■ Világítás:

4 DALI csoport EKG-vel
1 Relé csatorna légkondicionáláshoz

■ Terméklista:

1 db LUXOMAT® PD4-Master-DAA4G eszköz
1 db LUXOMAT® PD4-Slave-DAA4G eszköz

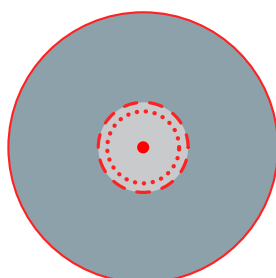
■ Master eszköz beállításai:

Késleltetési idő DALI-1. Csoport-4: > 5 perc
Kapcsolási küszöbérték:
DA1 - DA4: 500 Lux
Fő világítás: teljesen automatikus (DALI 1-3. csoport)
Tábla világítás: félautomata (DALI 4. csoport)
Késleltetési idő HVAC: 15 perc

■ Működési mód:

Standard működés (lásd a PD4-M-DAA4G bekötési rajzát)

■ Érzékelési terület „PD4-DAA4G” típus

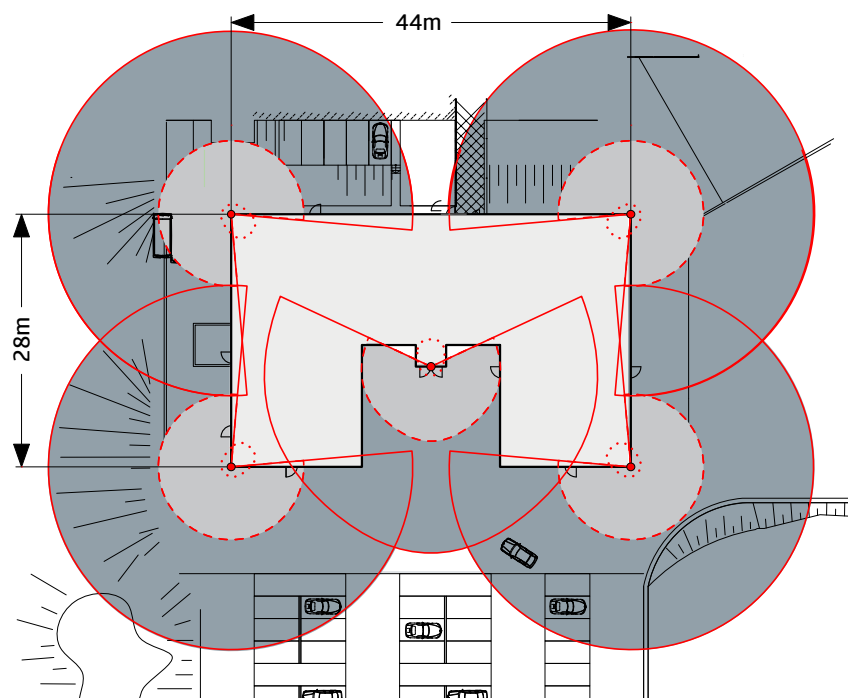


—	átthaladás	Ø 24 m
- - -	mégközelítés	Ø 8 m
.....	ülőtevékenység	Ø 6,4 m

2,50 m-es beépítési magassághoz

Kérjük figyelembe venni, hogy az érzékelési tartomány változik a beépítési magasságtól függően (173-174. o.)!

Tervezési példa épület RC-plus next N eszközzel



Érzékelővel
● Világítási csoport 1

Beépítési magasság = 2,50 m

■ Felhasználás:

Egy irodaépület külső területén a világítást megbízhatóan kell kapcsolnia a mozgásérzékelőknek. A teljes terület lefedéséhez olyan kevés érzékelőt kell használni, amennyire lehet

■ Megjegyzés:

Biztosítani kell, hogy a mozgásérzékelőket mindig a személyek vagy járművek mozgási irányára oldalirányban kell felszerelni. Ha egyenesen közelíti meg az érzékelőt, az érzékelési tartomány jelentősen lecsökken. Az RC plus next N rendelhető 130°, 180° vagy 280° érzékelési tartománnyal.

■ Objektum adatok:

Típus: Irodaépület külső területe
Méretek épület: H 44,00 x Sz 28,00 m
Emelet magasságú: 3,00 m

■ Világítás:

1 világítási csoport

■ Terméklista:

4 db LUXOMAT® RC-plus next N 280 eszköz
1 db LUXOMAT® RC-plus next N 230 eszköz

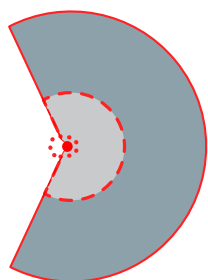
■ Eszköz beállítás:

Késleltetési idő: 4 perc
Kapcsolási küszöbérték: előrehaladott szürkület (szimbólum „sötét hold”)

■ Működési mód:

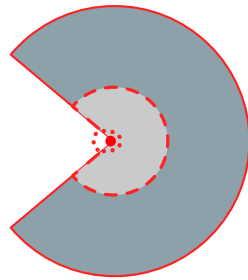
Standard működés (lásd az RC-plus next N bekötési rajzát) vagy párhuzamos csatlakoztatás L' csatlakozási pontokon

■ Érzékelési terület „RC-plus next N 230” típus



— áthaladás max. 20 m
- - - megközelítés max. 6 m
..... Alábújás védelem max. 4 m
2,50 m-es beépítési magassághoz

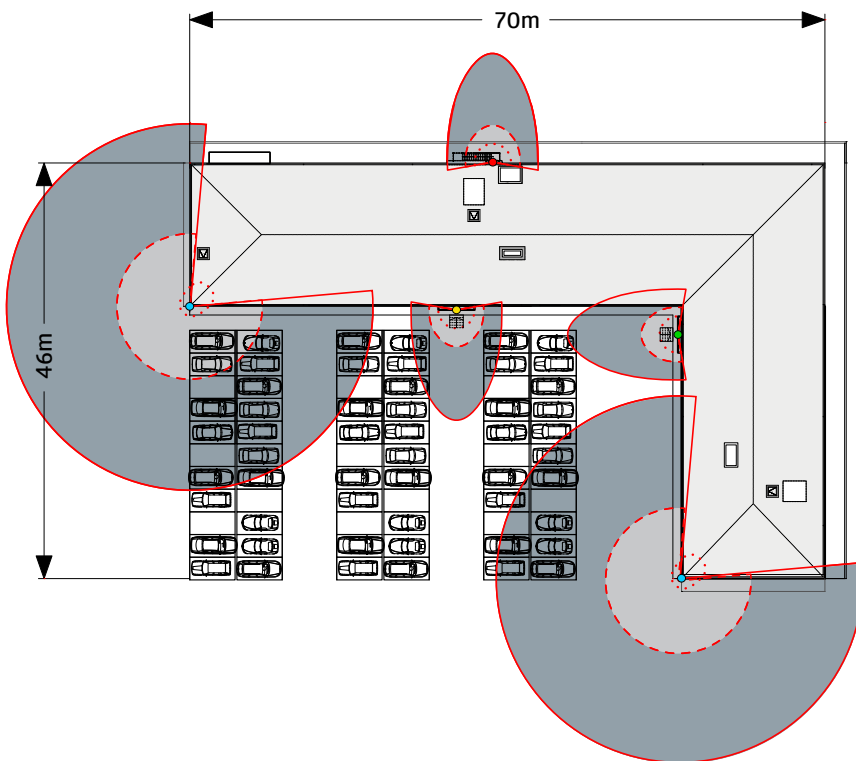
■ Érzékelési terület „RC-plus next N 280” típus



— áthaladás max. 20 m
- - - megközelítés max. 6 m
..... Alábújás védelem max. 4 m
2,50 m-es beépítési magassághoz

Kérjük figyelembe venni, hogy az érzékelési tartomány változik a beépítési magasságtól függően (173-174. o.)!

Tervezési példa épület RC-plus next N és LC-Click-N eszközzel



Érzékelővel

- Világítási csoport 1
- Világítási csoport 2-3
- Világítási csoport 4
- Világítási csoport 5

Beépítési magasság = 2,50 m

■ Felhasználás:

Egy városházán a parkoló bejáratait és az épület bejáratait mozgásérzékelőkkel kell felügyelni, a bejáratoknál lévő kültéri világítás bekapcsolásához.

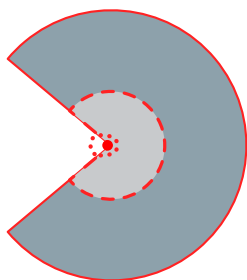
■ Hinweis:

Biztosítani kell, hogy a mozgásérzékelőket mindig a személyek vagy járművek mozgási irányára oldalirányban kell felszerelni. Ha egyenesen közelíti meg az érzékelőt, az érzékelési tartomány jelentősen lecsökken.

■ Objektum adatok:

Típus: Irodaépület külső területe

■ Érzékelési terület „RC-plus next N 280“ típus



—	áthaladás	max. 20 m
- - -	megközelítés	max. 6 m
.....	Alábújás védelem	max. 4 m

2,50 m-es beépítési magassághoz

Méreték épület:

H 70,00 x Sz 46,00 m

Emelet magasságú: 3,00 m

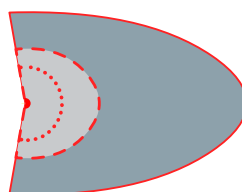
■ Világítás:

1 világítási csoport

■ Terméklista:

2 db LUXOMAT® RC-plus next N 280 eszköz
3 db LUXOMAT® LC-Click-N 200 eszköz

■ Érzékelési terület „LC-Click-N 200“ típus



—	áthaladás	max. 12 m
- - -	megközelítés	max. 4 m
.....	Alábújás védelem	max. 2 m

2,50 m-es beépítési magassághoz

■ Eszköz beállítás:

Készletelési idő: 4 perc

Kapcsolási küszöbérték: előrehaladott szűrület (szimbólum „sötét hold”)

■ Működési mód:

Standard működés (lásd az RC-plus next N és LC-Click-N bekötési rajzát) vagy párhuzamos csatlakoztatás L' csatlakozási pontokon

Kérjük figyelembe venni, hogy az érzékelési tartomány változik a beépítési magasságtól függően (173-174. o.)!