

B.E.G.**LUXOMAT®**

PD4-S-C-FP

92444 EAN: 4007529924448

- Tension: 110 - 240 V AC 50 / 60 Hz
- Dimensions: Ø 97 x 103 mm
- Puissance interne: env. 0.2 W

Données de commande

Désignation	Couleur	Ref.
PD4-S-C-FP	blanc	92444

Accessoires

Désignation	Couleur	Ref.
Panier de protection BSK (Ø 200 x 90 mm)	blanc	92199
Cadre à clipser design carré PD4-FP	blanc pur	92992
Obturbateurs PD4	transparent	92313

Données techniques

Tension:	110 – 240 V AC 50 / 60 Hz
Dimensions:	Ø 97 x 103 mm
Puissance interne:	env. 0.2 W
Angle de détection:	horizontal 360° (Montage plafond) max. Ø 40 m pour un mouvement transversal max. Ø 20 m pour un mouvement frontal
Portée:	
Surface contrôlée pour une approche tangentielle:	250 m ² / 2.5 m Hauteur de montage
Hauteur de montage min./max./recommended:	2.4 m / 2.6 m / 2.5 m
Niveau de protection:	IP20 / Classe II
Résistance aux chocs:	IK04
Température ambiante:	-25 °C à +50 °C
Boîtier:	Polycarbonate, UV-résistant
Couleur du matériau:	blanc mat, similaire RAL9010
Intervalle d'impulsion:	2 ou 9 sec

Informations sur les produits

Détecteur esclave spécial couloirs

Pour l'extension de la zone de détection d'un appareil maître

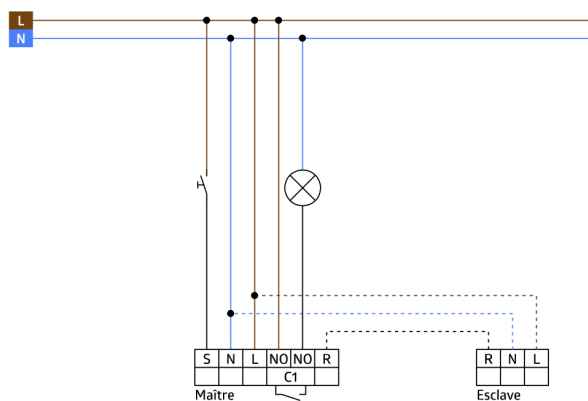
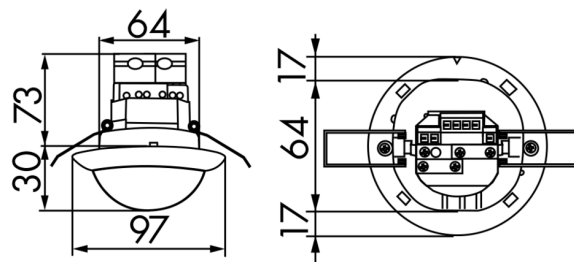
Impulsion de commande vers l'appareil maître suite à un mouvement détecté (non-asservie à la luminosité ambiante)

Compatible avec tous les appareils maître, sauf : PD4-M-DS-FP, appareils PD9-M-SDB, appareils 11-48 V, PD4-M-DAA4G, Indoor 140-L, PD2N-M-1C-LED

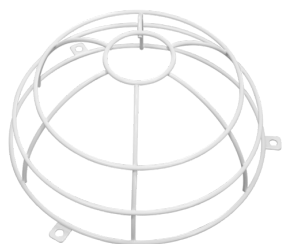
Des marquages sont prévus pour l'orientation du détecteur

Domaines d'application :

corridors / voies de circulation, escaliers



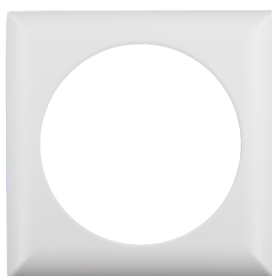
Accessoires



Panier de protection BSK (Ø 200 x 90 mm)

Ref.: 92199

Dimensions: Ø 200 x 90 mm
Résistance aux chocs: IK09
Boîtier: panier en acier revêtu



Cadre à clipser design carré PD4-FP

Ref.: 92992

Dimensions: 101 x 101 x 11.8 mm
Boîtier: Polycarbonate, UV-résistant
Couleur du matériau: blanc pur mat, similaire RAL9010



Obturateurs PD4

Ref.: 92313

Boîtier: Polycarbonate, UV-résistant
Couleur du matériau: transparent