

**B.E.G.****LUXOMAT®**

## PD4-M-2C-C-FP

92143 EAN: 4007529921430

- Tension: 110 - 240 V AC 50 / 60 Hz
- Dimensions: Ø 97 x 103 mm
- Puissance interne: < 0.5 W

### Domaines d'application

- corridors / voies de circulation

### Données de commande

Désignation	Couleur	Ref.
PD4-M-2C-C-FP	blanc	92143

### Accessoires

Désignation	Couleur	Ref.
Kit Anti-arc	blanc	10880
Mini-Kit Anti-arc		10882
Adaptateur BLE-IR	noir	93067
IR-PD-2C	-	92475
IR-PD-Mini	-	92159
Panier de protection BSK (Ø 200 x 90 mm)	blanc	92199
Cadre à clipser design carré PD4-FP	blanc pur	92992
Obturbateurs PD4	transparent	92313

## Données techniques

Tension:	110 – 240 V AC 50 / 60 Hz
Dimensions:	Ø 97 x 103 mm
Puissance interne:	< 0.5 W
Angle de détection:	horizontal 360° (Montage plafond)
Portée:	max. Ø 40 m pour un mouvement transversal max. Ø 20 m pour un mouvement frontal
Surface contrôlée pour une approche tangentielle:	250 m² / 2.5 m Hauteur de montage
Hauteur de montage min./max./recommended:	2.4 m / 2.6 m / 2.5 m
Niveau de protection:	IP20 / Classe II
Résistance aux chocs:	IK04
Température ambiante:	-25 °C à +50 °C
Boîtier:	Polycarbonate, UV-résistant
Couleur du matériau:	blanc mat, similaire RAL9010

### Canal 1 (commande de l'éclairage)

Puissance:	2300 W, $\cos \varphi$ = 1 1150 VA, $\cos \varphi$ = 0.5 800 W LED courant de pointe max. Ip (20 ms) = 165 A courant de pointe max. Ip (200 µs) = 800 A
Type de contact:	1x µ-Contact, Contact type NO avec précontact en tungstène
Durée de temporisation:	15 sec – 30 min, Impulsion
Seuil d'enclenchement:	10 – 2000 Lux

### Canal 2 (Commande des autres charges libre de potentiel)

Puissance:	3 A (230 V), $\cos$ $\varphi$ = 1
Type de contact:	1x µ-Contact, sec Contact type NO

## Informations sur les produits

Détecteur de présence spécial couloirs

Un canal pour la commutation de l'éclairage

Un contact libre de potentiel pour CVC

Version appareil Maître

Extension de la portée de détection possible par appareils esclaves

Possibilité de commutation manuelle par bouton-poussoir

Impulsion d'alarme : le détecteur ne se déclenche qu'après trois mouvements reconnus dans un intervalle de 9 secondes

D'autres fonctions sont programmables par une télécommande en option

Des marquages sont prévus pour l'orientation du détecteur

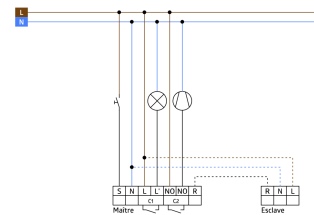
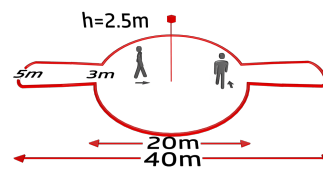
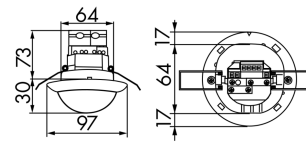
Réglages d'usine 10 min et 500 Lux (CVC 15 min)

### Domaines d'application :

corridors / voies de circulation

Durée de temporisation: 5 min – 120 min, Impulsion d'alarme, Impulsion

Mesure de la lumière: Évaluation de la lumière mixte



## Accessoires



**Kit Anti-arc**  
Ref.: 10880

Tension: 230 V AC  $\pm 10\%$   
Dimensions: 38 x 12 x 26 mm  
Niveau de protection: IP20 / Classe II



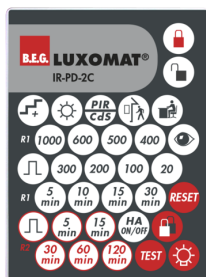
**Mini-Kit Anti-arc**  
Ref.: 10882

Tension: 230 V AC  $\pm 10\%$   
Dimensions: 50 x 23 x 8 mm  
Niveau de protection: IP20 / Classe II



**Adaptateur BLE-IR**  
Ref.: 93067

Dimensions: 40 x 55 x 103 mm  
Couleur du matériau: noir  
Fréquence: 2.4 GHz ISM-Band,  
GFSK 0.2 dBm + 5.3 dBi = 5.5 dBm



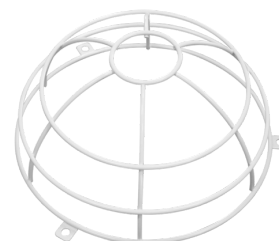
**IR-PD-2C**  
Ref.: 92475

Batterie: 3.0 V Lithium CR2032  
(compris dans la livraison)  
Dimensions: 80 x 60 x 8 mm  
Couleur du matériau: -



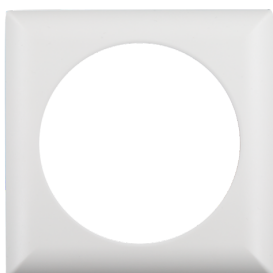
**IR-PD-Mini**  
Ref.: 92159

Batterie: 3.0 V Lithium CR2032  
(compris dans la livraison)  
Dimensions: 57 x 35 x 7 mm  
Couleur du matériau: -



**Panier de protection BSK (Ø 200 x 90 mm)**  
Ref.: 92199

Dimensions: Ø 200 x 90 mm  
Résistance aux chocs: IK09  
Boîtier: panier en acier revêtu



**Cadre à clipser design carré PD4-FP**  
Ref.: 92992

Dimensions: 101 x 101 x 11.8 mm  
Boîtier: Polycarbonate, UV-résistant  
Couleur du matériau: blanc pur mat,  
similaire RAL9010



**Obturbateurs PD4**  
Ref.: 92313

Boîtier: Polycarbonate, UV-résistant  
Couleur du matériau: transparent