

B.E.G.**LUXOMAT®**

PD4-M-1C-FP

92585 EAN: 4007529925858

- Tension: 110 - 240 V AC 50 / 60 Hz
- Dimensions: Ø 97 x 103 mm
- Puissance interne: env. 0.4 W

Domaines d'application

- bureaux en espace ouvert
- salles de conférence
- salles de classe / salles de séminaire
- zones d'entrée
- corridors / voies de circulation
- toilettes
- entrepôts / salles techniques
- petits bureaux

Données de commande

Désignation	Couleur	Ref.
PD4-M-1C-FP	blanc	92585

Accessoires

Désignation	Couleur	Ref.
Kit Anti-arc	blanc	10880
Mini-Kit Anti-arc		10882
Adaptateur BLE-IR	noir	93067
IR-PD-1C	-	92520
IR-PD-1C-E	-	92077
IR-PD-Mini	-	92159
Panier de protection BSK (Ø 200 x 90 mm)	blanc	92199
Cadre à clipser design carré PD4-FP	blanc pur	92992
Obturbateurs PD4	transparent	92313

Données techniques

Tension:	110 – 240 V AC 50 / 60 Hz
Dimensions:	Ø 97 x 103 mm
Puissance interne:	env. 0.4 W
Angle de détection:	horizontal 360° (Montage plafond) max. Ø 24 m pour un mouvement transversal max. Ø 8 m pour un mouvement frontal
Portée:	max. Ø 6.4 m Activité assise
Surface contrôlée pour une approche tangentielle:	450 m² / 2.5 m Hauteur de montage
Hauteur de montage min./max./recommended:	2 m / 10 m / 2.5 m
Niveau de protection:	IP20 / Classe II
Résistance aux chocs:	IK04
Température ambiante:	-25 °C à +50 °C
Boîtier:	Polycarbonate, UV-résistant
Couleur du matériau:	blanc mat, similaire RAL9010

1 Canal (contrôle d'éclairage, contact sec NO libre de potentiel)

Puissance:	2300 W, $\cos \varphi$ = 1 1150 VA, $\cos \varphi$ = 0.5 800 W LED courant de pointe max. I_p (20 ms) = 165 A courant de pointe max. I_p (200 µs) = 800 A
Type de contact:	1x µ-Contact, sec Contact type NO avec précontact en tungstène
Durée de temporisation:	15 sec – 30 min, Impulsion
Seuil d'enclenchement:	10 – 2000 Lux
Mesure de la lumière:	Évaluation de la lumière mixte

Informations sur les produits

Détecteur de présence avec grande zone de détection

Un contact NO libre de potentiel

Version appareil Maître

Extension de la portée de détection possible par appareils
esclaves

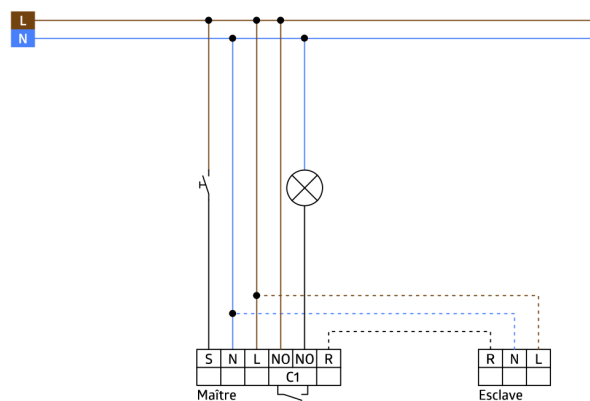
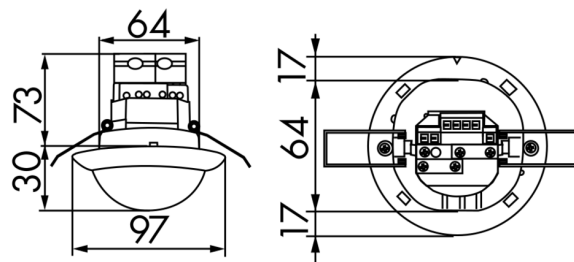
Possibilité de commutation manuelle par bouton-poussoir

D'autres fonctions sont programmables par une
télécommande en option

Réglages d'usine 10 min et 500 Lux

Domaines d'application :

bureaux en espace ouvert, salles de conférence, salles de
classe / salles de séminaire, zones d'entrée, corridors / voies
de circulation, toilettes, entrepôts / salles techniques, petits
bureaux



Accessoires



Kit Anti-arc

Ref.: 10880

Tension: 230 V AC $\pm 10\%$

Dimensions: 38 x 12 x 26 mm

Niveau de protection: IP20 / Classe II



Mini-Kit Anti-arc

Ref.: 10882

Tension: 230 V AC $\pm 10\%$

Dimensions: 50 x 23 x 8 mm

Niveau de protection: IP20 / Classe II



Adaptateur BLE-IR

Ref.: 93067

Dimensions: 40 x 55 x 103 mm

Couleur du matériau: noir

Fréquence: 2.4 GHz ISM-Band, GFSK

0.2 dBm + 5.3 dBi = 5.5 dBm



IR-PD-1C

Ref.: 92520

Batterie: 3.0 V Lithium CR2032

(compris dans la livraison)

Dimensions: 80 x 60 x 8 mm

Couleur du matériau: -



IR-PD-1C-E

Ref.: 92077

Batterie: 3.0 V Lithium CR2032

(compris dans la livraison)

Dimensions: 80 x 60 x 8 mm

Couleur du matériau: -



IR-PD-Mini

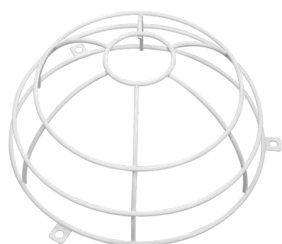
Ref.: 92159

Batterie: 3.0 V Lithium CR2032

(compris dans la livraison)

Dimensions: 57 x 35 x 7 mm

Couleur du matériau: -



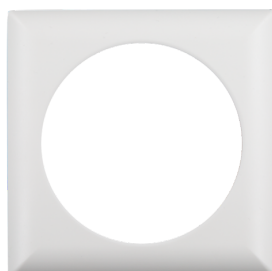
Panier de protection BSK (Ø 200 x 90 mm)

Ref.: 92199

Dimensions: Ø 200 x 90 mm

Résistance aux chocs: IK09

Boîtier: panier en acier revêtu



Cadre à clipser design carré PD4-FP

Ref.: 92992

Dimensions: 101 x 101 x 11.8 mm

Boîtier: Polycarbonate, UV-résistant

Couleur du matériau: blanc pur mat, similaire RAL9010



Obturbateurs PD4

Ref.: 92313

Boîtier: Polycarbonate, UV-résistant

Couleur du matériau: transparent