



PD2N-KNXs-ST-FP

93510 EAN: 4007529935109

- Tension: par BUS KNX
- Dimensions: Ø 83 x 55 mm
- Absorption de courant: 12 mA

Données de commande

Désignation	Couleur	Ref.
PD2N-KNXs-ST-FP	blanc	93510

Accessoires

Désignation	Couleur	Ref.
Adaptateur BLE-IR	noir	93067
IR-PD-KNX	-	92123
Collerette PD2N FP	noir	93773
Collerette PD2N FP	blanc laque	93772
Collerette PD2N FP	anthracite	93771
Panier de protection BSK (Ø 200 x 90 mm)	blanc	92199
Bras mural PD2N/4N Typ A	blanc	93164
Obturbateurs PD2N/PD3N		37367

Données techniques

Tension:	par BUS KNX
Dimensions:	Ø 83 x 55 mm
Absorption de courant:	12 mA
Angle de détection:	horizontal 360° (Montage plafond) max. Ø 10 m pour un mouvement transversal max. Ø 6 m pour un mouvement frontal max. Ø 4 m
Portée:	Activité assise 78 m² / 2.5 m Hauteur de montage
Surface contrôlée pour une approche tangentielle:	2 m / 5 m / 2.5 m
Hauteur de montage min./max./recommanded:	IP20 / Classe III
Niveau de protection:	IK05
Résistance aux chocs:	-25 °C à +55 °C
Température ambiante:	Polycarbonate, UV-résistant
Boîtier:	2
Nombre de capteurs de luminosité:	blanc mat, similaire RAL9010
Couleur du matériau:	1
Nombre de capteurs PIR:	Oui
KNX TP 256:	5 - 100 % / OFF / 1 min - 255 min
Lumière d'orientation:	5 - 100 %
Lumière de nuit:	Valeur de consigne de luminosité: 5 - 2000 Lux

Informations sur les produits

Détecteur de présence KNX intégrant un coupleur de BUS KNX

KNX Secure Ready

Paramètres ex ETS 5 pour l'intégration dans les systèmes KNX

Adaptation individuelle de la sensibilité du capteur de mouvement

Mesure de lumière mixte au moyen d'un capteur de lumière intérieur et extérieur

Mode semi-automatique intelligent, mode de régulation indépendant de l'occupation (cellule crépusculaire), mode automatique

1 x lumière (pour régulation ou commutation), 1 x sortie de appareil esclave, 3 blocs CVC distincts

Régulation de trois groupes d'éclairage via offset (possibilité d'influence externe)

Courte présence, auto-ajustement de la temporisation, fonction de couloir

Différentes fonctions de verrouillage

Soft start

Appel de scènes d'éclairage

Affichages d'état commutables

La base de données des produits à importer dans la base de données ETS peut être téléchargée à partir du site web de B.E.G.

Zone de détection peut être étendue grâce au mode maître-esclave

Options d'optimisation étendues pour la mesure de la lumière

La valeur mesurée de la lumière est communiquée au bus

Adaptation de la courbe de variation

Télécommande bidirectionnelle avec adaptateur IR et appli B.E.G. pour smartphone

PIN code

Commande à distance IR possible via télécommande IR (optionnellement)

Le bouton de programmation (adresse physique) peut être actionné par télécommande

Mode CVC (1=confort, 2=veille, 3=économie, 4 protection contre le gel/chaueur)

Opération manuelle via boutons poussoirs KNX externes possible

Contrôle des fonctions (battement cardiaque, envoi cyclique)

Arrêt forcé

Fonction arrêt central intelligent

Prémonition de coupure

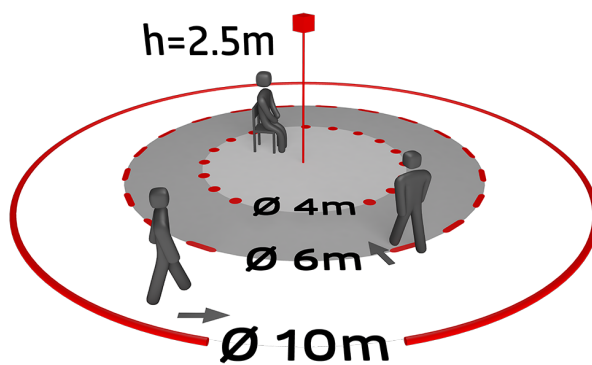
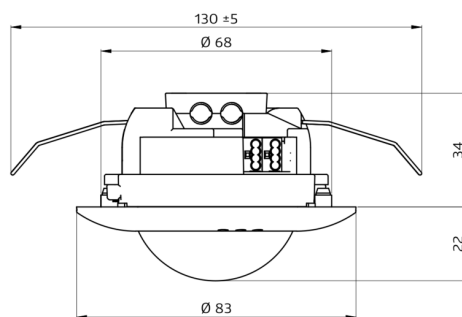
Fonction de rodage pour lampes fluorescentes sélectionnable de 1h à 100h

Comportement sur le retour de tension du bus définissable au choix

Pause de sécurité variable après avoir éteint les lumières

Domaines d'application :

Bureaux, salles de réunion, écoles, jardin d'enfants, hôpitaux



Accessoires



Adaptateur BLE-IR

Ref.: 93067

Dimensions: 40 x 55 x 103 mm
Couleur du matériau: noir
Fréquence: 2.4 GHz ISM-Band, GFSK
0.2 dBm + 5.3 dBi = 5.5 dBm



IR-PD-KNX

Ref.: 92123

Batterie: 3.0 V Lithium CR2032
(compris dans la livraison)
Dimensions: 80 x 60 x 8 mm
Couleur du matériau: -



Collerette PD2N FP

Ref.: 93773

Dimensions: Ø 82 x 13 mm
Résistance aux chocs: IK05
Boîtier: Polycarbonate, UV-résistant



Collerette PD2N FP

Ref.: 93772

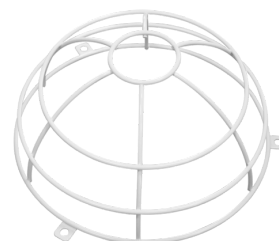
Dimensions: Ø 82 x 13 mm
Résistance aux chocs: IK05
Boîtier: Polycarbonate, UV-résistant



Collerette PD2N FP

Ref.: 93771

Dimensions: Ø 82 x 13 mm
Résistance aux chocs: IK05
Boîtier: Polycarbonate, UV-résistant



Panier de protection BSK (Ø 200 x 90 mm)

Ref.: 92199

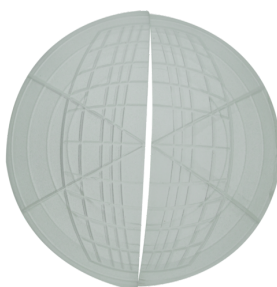
Dimensions: Ø 200 x 90 mm
Résistance aux chocs: IK09
Boîtier: panier en acier revêtu



Bras mural PD2N/4N Typ A

Ref.: 93164

Dimensions: 133 x 106 x 66 mm
Niveau de protection: IP54
Boîtier: Polycarbonate, UV-résistant



Obturbateurs PD2N/PD3N

Ref.: 37367

Boîtier: ABS