



PD2N-DALI-SYS-FP

93369 EAN: 4007529933693

- Tension: par le bus DALI, max. 22.5 V DC
- Dimensions: Ø 83 x 55 mm
- Réglages: B.E.G. PC-Tools, B.E.G. DALI-SYS-Router

Données de commande

Désignation	Couleur	Ref.
PD2N-DALI-SYS-FP	blanc	93369

Accessoires

Désignation	Couleur	Ref.
IR-PD-DALI-Mini	-	92112
Collerette PD2N FP	noir	93773
Collerette PD2N FP	blanc laque	93772
Collerette PD2N FP	anthracite	93771
Panier de protection BSK (Ø 200 x 90 mm)	blanc	92199
Obturateurs PD2N/PD3N		37367

Données techniques

Tension:	par le bus DALI, max. 22.5 V DC
Dimensions:	Ø 83 x 55 mm
Réglages:	B.E.G. PC-Tools, B.E.G. DALI-SYS-Router
Absorption de courant:	3 mA
Angle de détection:	horizontal 360° (Montage plafond) max. Ø 10 m pour un mouvement transversal
Portée:	max. Ø 6 m pour un mouvement frontal max. Ø 4 m Activité assise
Surface contrôlée pour une approche tangentielle:	78 m² / 2.5 m Hauteur de montage
Hauteur de montage min./max./recommended:	2 m / 5 m / 2.5 m
Niveau de protection:	IP20 / Classe II
Résistance aux chocs:	IK05
Température ambiante:	-25 °C à +55 °C
Boîtier:	Polycarbonate, UV-résistant
Couleur du matériau:	blanc
Durée de temporisation:	1 sec – 120 min 5 – 100 % / 1 min – 120 min / ∞
Lumière d'orientation:	
Valeur de consigne de luminosité:	10 – 2500 Lux

Informations sur les produits

Multicapteur DALI

Alimentation via bus DALI

Intégration parfaite dans le système modulaire B.E.G.
LUXOMAT®net DALI-SYS

LED de localisation séparé et puissant pour une mise en
service rapide et sûre

Zone de détection peut être étendue grâce au mode maître-
esclave

Mesure de lumière mixte au moyen d'un capteur de lumière
intérieur et extérieur

Fonctionnement semi-automatique, entièrement automatique
ou comme interrupteur crépusculaire

Régulation en fonction de la lumière ambiante ou sortie de
commutation

Guided Light, Soft-Start PLUS, Lumière d'orientation PLUS

Fonctionnement immédiat pour un simple contrôle de
l'installation

Toutes les fonctions ne peuvent être activées qu'avec les
accessoires de la gamme B.E.G. LUXOMAT®net DALI-SYS.

Cet article est un composant d'un système de commande
d'éclairage de B.E.G. qui supporte l'utilisation d'appareillages
DALI (luminaires, relais) d'autres fabricants

L'utilisation de contrôleurs d'application DALI d'autres
fabricants n'est pas supportée

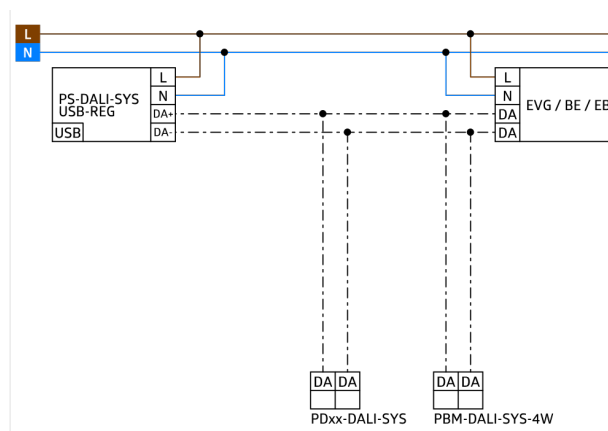
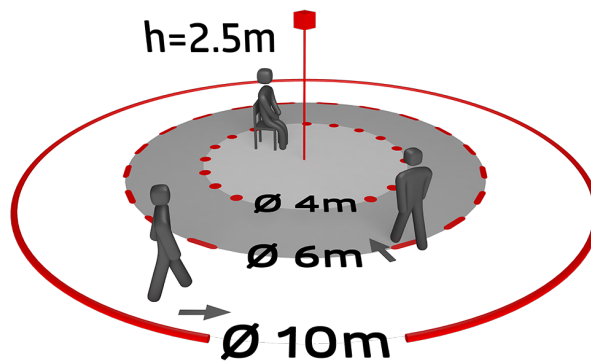
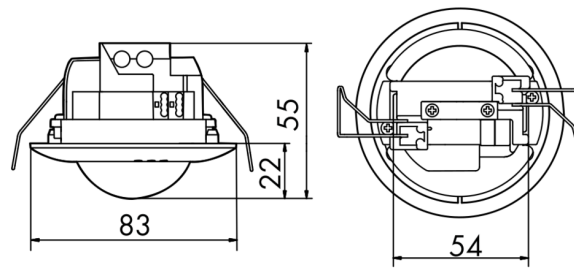
L'utilisation d'appareils d'entrée DALI (capteurs, boutons-
poussoirs) d'autres fabricants n'est pas supportée

Des composants système supplémentaires (matériel) de
B.E.G. sont nécessaires

Des services supplémentaires (planification, mise en service
et maintenance) sont nécessaires de la part de B.E.G.

Domaines d'application :

escaliers, petits bureaux, bureaux en espace ouvert, salles de
conférence, salles de classe / salles de séminaire



Accessoires



IR-PD-DALI-Mini

Ref.: 92112

Batterie: 3.0 V Lithium CR2032
(compris dans la livraison)
Dimensions: 57 x 35 x 7 mm
Couleur du matériau: -



Collerette PD2N FP

Ref.: 93773

Dimensions: Ø 82 x 13 mm
Résistance aux chocs: IK05
Boîtier: Polycarbonate, UV-résistant



Collerette PD2N FP

Ref.: 93772

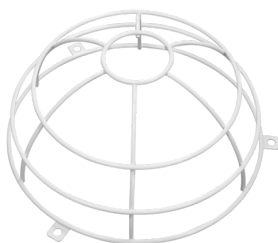
Dimensions: Ø 82 x 13 mm
Résistance aux chocs: IK05
Boîtier: Polycarbonate, UV-résistant



Collerette PD2N FP

Ref.: 93771

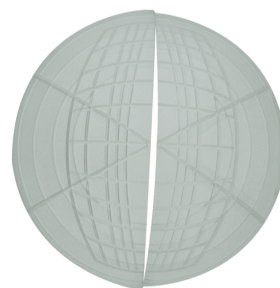
Dimensions: Ø 82 x 13 mm
Résistance aux chocs: IK05
Boîtier: Polycarbonate, UV-résistant



Panier de protection BSK (Ø 200 x 90 mm)

Ref.: 92199

Dimensions: Ø 200 x 90 mm
Résistance aux chocs: IK09
Boîtier: panier en acier revêtu



Obturbateurs PD2N/PD3N

Ref.: 37367

Boîtier: ABS