

B.E.G.**LUXOMAT®**

PD2-M-2C-FP

92165 EAN: 4007529921652

- Tension: 110 - 240 V AC 50 / 60 Hz
- Dimensions: Ø 80 x 85 mm
- Puissance interne: env. 0.5 W

Domaines d'application

- zones d'entrée
- petits bureaux
- corridors / voies de circulation
- escaliers
- toilettes
- entrepôts / salles techniques
- bureaux en espace ouvert
- salles de conférence

Données de commande

Désignation	Couleur	Ref.
PD2-M-2C-FP	blanc	92165

Accessoires

Désignation	Couleur	Ref.
Kit Anti-arc	blanc	10880
Mini-Kit Anti-arc		10882
Adaptateur BLE-IR	noir	93067
IR-PD-2C	-	92475
IR-PD-Mini	-	92159
Panier de protection BSK (Ø 200 x 90 mm)	blanc	92199
Collerette PD2/PD3 FP		93085
Obturbateurs PD2-FP		36635

Données techniques

Tension:	110 – 240 V AC 50 / 60 Hz
Dimensions:	Ø 80 x 85 mm
Puissance interne:	env. 0.5 W
Angle de détection:	horizontal 360° (Montage plafond)
Portée:	max. Ø 10 m pour un mouvement transversal max. Ø 6 m pour un mouvement frontal max. Ø 4 m Activité assise
Surface contrôlée pour une approche tangentielle:	78 m² / 2.5 m Hauteur de montage
Hauteur de montage min./max./recommended:	2 m / 5 m / 2.5 m
Niveau de protection:	IP20 / Classe II
Résistance aux chocs:	IK05
Température ambiante:	-25 °C à +50 °C
Boîtier:	Polycarbonate, UV-résistant
Couleur du matériau:	blanc mat, similaire RAL9010

Canal 1 (commande de l'éclairage)

Puissance:	2300 W, cos φ = 1 1150 VA, cos φ = 0.5 800 W LED courant de pointe max. Ip (20 ms) = 165 A courant de pointe max. Ip (200 µs) = 800 A
Type de contact:	1x µ-Contact, Contact type NO avec précontact en tungstène
Durée de temporisation:	15 sec – 30 min, Impulsion
Seuil d'enclenchement:	10 – 2000 Lux

Canal 2 (Commande des autres charges libre de potentiel)

Puissance:	3 A (230 V), cos φ = 1
Type de contact:	1x µ-Contact, sec Contact type NO

Informations sur les produits

Détecteur de présence avec zone de détection circulaire

Un canal pour la commutation de l'éclairage

Un contact libre de potentiel pour CVC

Version appareil Maître

Extension de la portée de détection possible par appareils esclaves

Possibilité de commutation manuelle par bouton-poussoir

Impulsion d'alarme : le détecteur ne se déclenche qu'après trois mouvements reconnus dans un intervalle de 9 secondes

D'autres fonctions sont programmables par une télécommande en option

Réglages d'usine 10 min et 500 Lux (CVC 15 min)

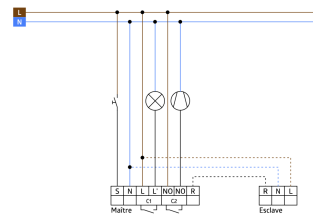
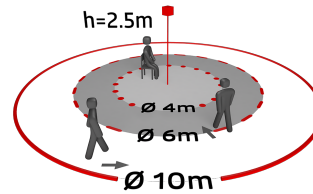
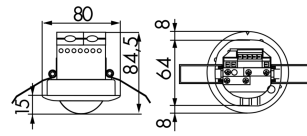
Commutation au passage à zéro (Zero crossing switching)

Domaines d'application :

zones d'entrée, petits bureaux, corridors / voies de circulation, escaliers, toilettes, entrepôts / salles techniques, bureaux en espace ouvert, salles de conférence

Durée de temporisation: 5 min – 120 min, Impulsion d'alarme, Impulsion

Mesure de la lumière: Évaluation de la lumière mixte



Accessoires



Kit Anti-arc

Ref.: 10880

Tension: 230 V AC $\pm 10\%$

Dimensions: 38 x 12 x 26 mm

Niveau de protection: IP20 / Classe II



Mini-Kit Anti-arc

Ref.: 10882

Tension: 230 V AC $\pm 10\%$

Dimensions: 50 x 23 x 8 mm

Niveau de protection: IP20 / Classe II



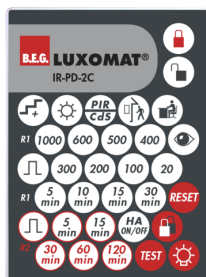
Adaptateur BLE-IR

Ref.: 93067

Dimensions: 40 x 55 x 103 mm

Couleur du matériau: noir

Fréquence: 2.4 GHz ISM-Band,
GFSK 0.2 dBm + 5.3 dBi = 5.5 dBm



IR-PD-2C

Ref.: 92475

Batterie: 3.0 V Lithium CR2032

(compris dans la livraison)

Dimensions: 80 x 60 x 8 mm

Couleur du matériau: -



IR-PD-Mini

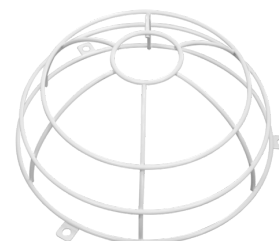
Ref.: 92159

Batterie: 3.0 V Lithium CR2032

(compris dans la livraison)

Dimensions: 57 x 35 x 7 mm

Couleur du matériau: -



Panier de protection BSK (Ø 200 x 90 mm)

Ref.: 92199

Dimensions: Ø 200 x 90 mm

Résistance aux chocs: IK09

Boîtier: panier en acier revêtu



Collerette PD2/PD3 FP

Ref.: 93085

Dimensions: Ø 84 x 9 mm

Boîtier: Polycarbonate, UV-résistant

Couleur du matériau: noir foncé
brillant, similaire RAL9005



Obturbateurs PD2-FP

Ref.: 36635

Boîtier: Polycarbonate, UV-résistant

Couleur du matériau: transparent