

B.E.G.**LUXOMAT®**

BL2-PLUS-FP

93405 EAN: 4007529934058

- Tension: 110 - 240 V 50 / 60 Hz
- Dimensions: Ø 80 x 61 mm
- Puissance interne: 0.3 W

Données de commande

Désignation	Couleur	Ref.
BL2-PLUS-FP	blanc	93405

Accessoires

Désignation	Couleur	Ref.
IR-BL-PLUS	-	93406
Kit de montage BL2-AP	blanc	93256
Kit de montage BL2-EN	blanc	93251
Panier de protection BSK (Ø 200 x 90 mm)	blanc	92199
Kit Anti-arc	blanc	10880
Mini-Kit Anti-arc		10882

Données techniques

Tension:	110 – 240 V 50 / 60 Hz
Dimensions:	Ø 80 x 61 mm
Puissance interne:	0.3 W
Angle de détection:	horizontal 360° (Montage plafond) max. Ø 8 m pour un mouvement transversal max. Ø 4.8 m pour un mouvement frontal
Portée:	max. Ø 3.2 m Activité assise
Surface contrôlée pour une approche tangentielle:	50 m ² / 2.5 m Hauteur de montage
Hauteur de montage min./max./recommended:	2 m / 5 m / 2.5 m
Niveau de protection:	IP23 / Classe II
Température ambiante:	-25 °C à +50 °C
Boîtier:	Polycarbonate, UV-résistant
Couleur du matériau:	blanc
Connexions et câbles:	0.5 – 1.5 mm ² pour conducteurs rigides
Puissance:	1000 W, cos φ = 1 500 VA, cos φ = 0.5 400 W LED
Type de contact:	1x μ -Contact, Contact type NO
Durée de temporisation:	15 sec – 30 min
Seuil d'enclenchement:	10 – 2000 Lux

Informations sur les produits

Détecteur de présence de plafond pour l'intérieur avec zone de détection de 360°.

Pour montage dans des faux plafonds

Un canal pour la commutation de l'éclairage

Possibilité de commutation manuelle par bouton-poussoir

Fonctions de base pour des applications économiques

Avec réglage d'usine pour la mise en service directe

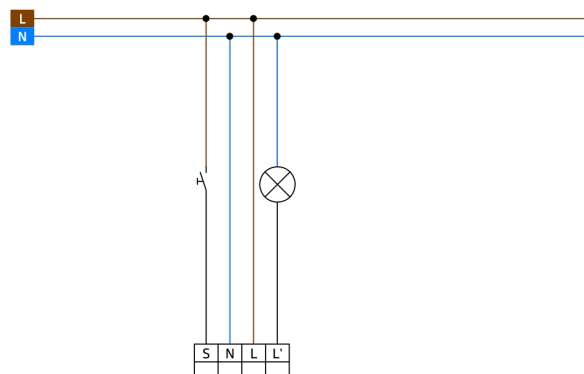
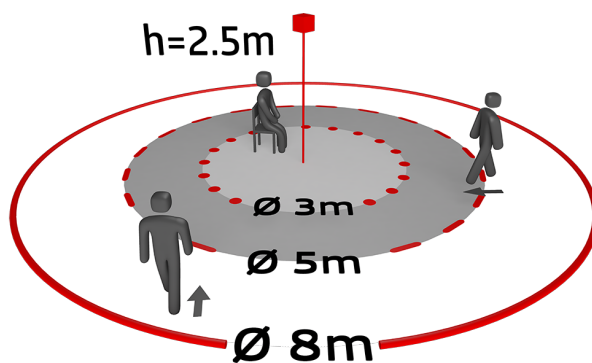
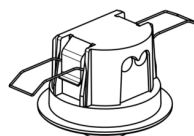
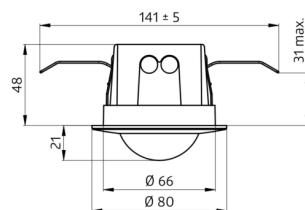
Accessoires optionnels disponibles pour montage en apparent et encastré

Réglage d'usine: sensibilité élevée, temporisation 10 min, seuil d'enclenchement 500 lux

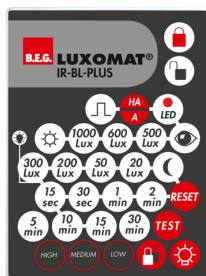
Fonctions programmables par une télécommande obligatoire

Domaines d'application :

Bureaux, salles de réunion, écoles, jardin d'enfants, hôpitaux



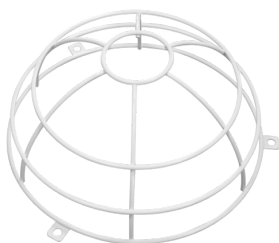
Accessoires



IR-BL-PLUS

Ref.: 93406

Batterie: 3.0 V Lithium CR2032 (compris dans la livraison)
Dimensions: 80 x 60 x 9 mm
Boîtier: Polycarbonate, UV-résistant



Panier de protection BSK (Ø 200 x 90 mm)

Ref.: 92199

Dimensions: Ø 200 x 90 mm
Résistance aux chocs: IK09
Boîtier: panier en acier revêtu



Kit de montage BL2-AP

Ref.: 93256

Dimensions: Ø 109 x 50 mm
Niveau de protection: IP23
Couleur du matériau: blanc



Kit Anti-arc

Ref.: 10880

Tension: 230 V AC $\pm 10\%$
Dimensions: 38 x 12 x 26 mm
Niveau de protection: IP20 / Classe II



Kit de montage BL2-EN

Ref.: 93251

Dimensions: Ø 104 x 19 mm
Couleur du matériau: blanc



Mini-Kit Anti-arc

Ref.: 10882

Tension: 230 V AC $\pm 10\%$
Dimensions: 50 x 23 x 8 mm
Niveau de protection: IP20 / Classe II