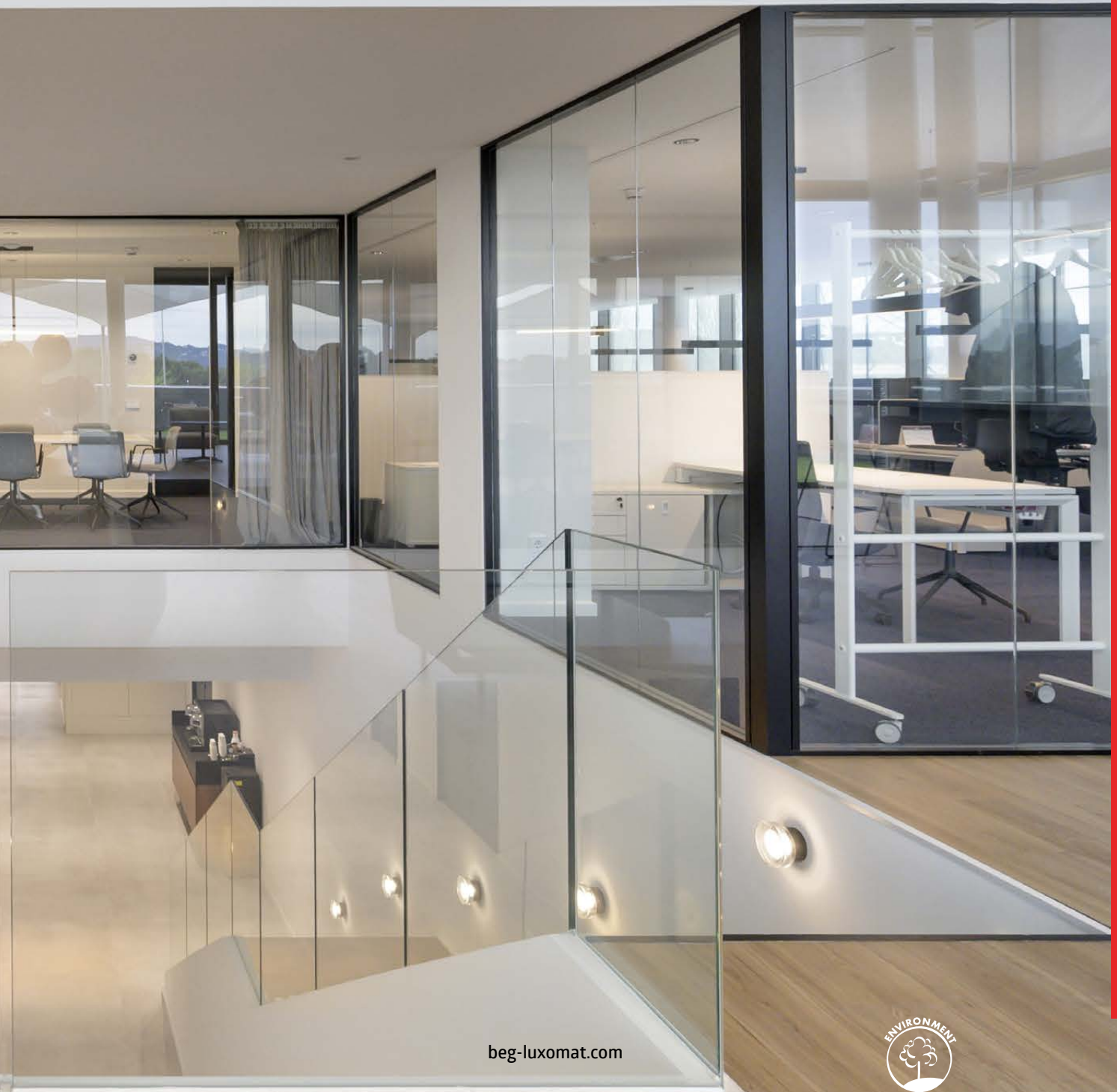




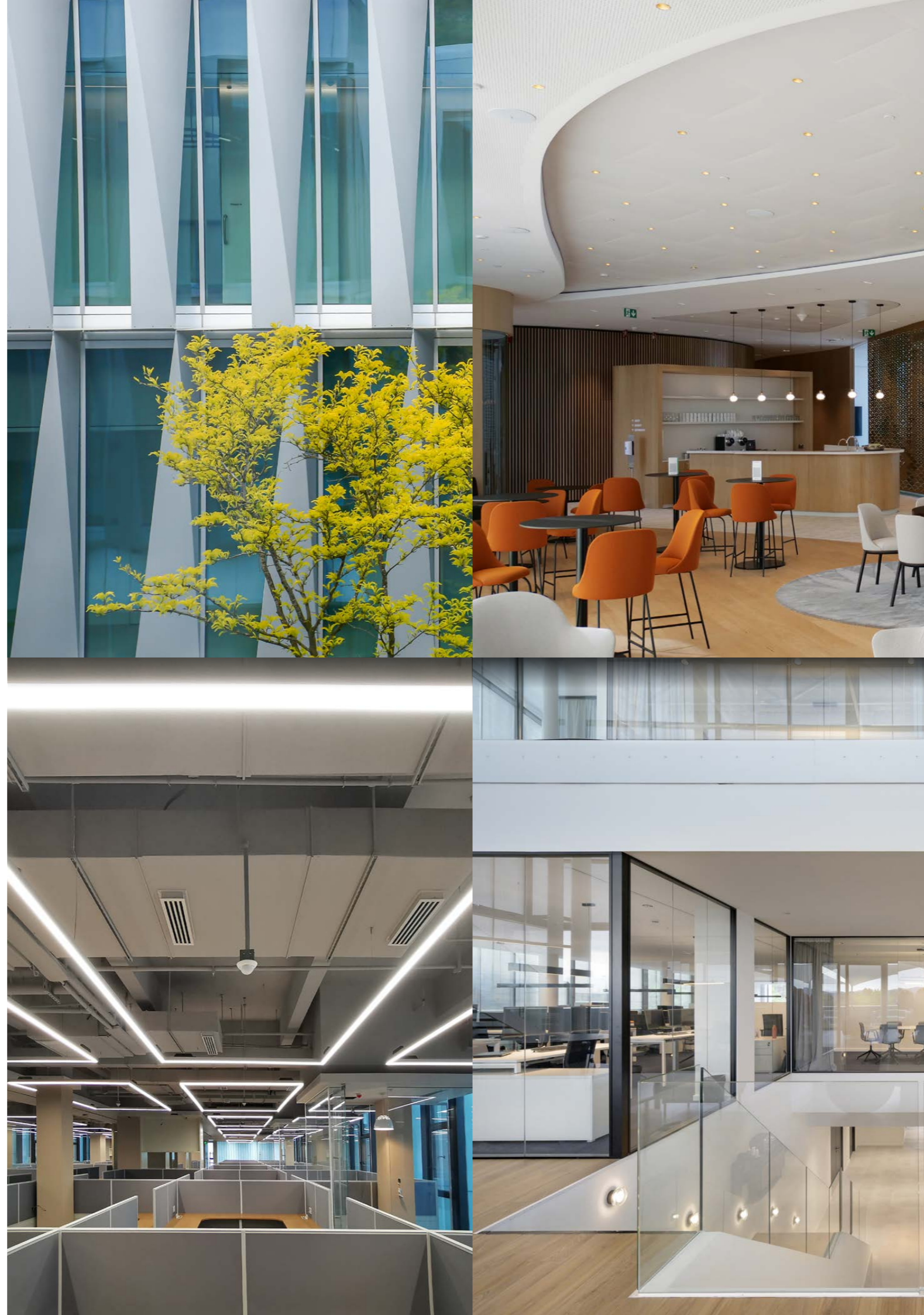
Feel comfortable in your building

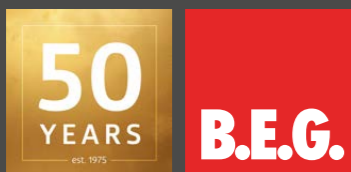
NOUVEAUTES 2026



CONTENU

INTRO	02
Histoire de l'entreprise	04
50 ans d'esprit d'innovation et de qualité	05
Feuille de route	06
LUXOMESH®	08
DALI DUO	12
DACO® PRO	13
DALI BMS	14
LUXONET®	16
Passerelles KNX	18
RF KNX	20
Boîtier de distribution KNX	22
Aleum BMS2	23
Aleum Glow KNXs	24
Aleum Glow KNX-RF	25
Détecteur HF intérieur	26
Détecteur intérieur 180N	27
VitraX	28
ViSTATION	29
Luminaires	30
Variantes de couleurs	31
Solutions	32





HISTORIQUE

2025

50e anniversaire de l'entreprise – B.E.G. comprend 15 succursales internationales

2021

Mise en service de l'AutoStore

2020

Agrandissement de l'entrepôt central à 8 000 m² à l'occasion de l'anniversaire de l'entreprise

2017

L'ancien siège administratif de la B.E.G. est transformé en un centre de recherche et développement doté de son propre laboratoire d'éclairage.

2014

Un centre administratif et de formation va être construit

2007

Inauguration du centre européen de distribution et de logistique avec site de production attenant et département développement.

2000

Développement de détecteurs de présence avec capteurs de luminosité pour la régulation de l'éclairage en fonction de la lumière du jour

1999

Création d'une succursale en France

1986

Fabrication de détecteurs de mouvement et de luminaires automatiques. La marque LUXOMAT[®] est déposée.

1975

Création d'entreprise grâce au développement de lampes de secours

Depuis 50 ans, l'entreprise familiale B.E.G. Brück Electronic GmbH, dont le siège social se trouve à Lindlar, dans la région de l'Oberberg, est synonyme de qualité et d'innovation. Depuis le début, la satisfaction des clients est au cœur des préoccupations de nos collaborateurs.

50 ANS D'ESPRIT D'INNOVATION ET DE QUALITÉ



Depuis 1975, B.E.G. Brück Electronic GmbH est synonyme de travail de pionnier dans le domaine des solutions d'éclairage intelligentes. En tant que domaine familial dont le siège social se trouve à Lindlar, B.E.G. est passée du statut de petit fabricant de luminaires de secours à celui de spécialiste international de premier plan dans le domaine des technologies de détection de mouvement et de présence.

Une étape décisive a été franchie en 1986 avec l'introduction de détecteurs de mouvement sous la marque LUXOMAT[®] d'une innovation dans le secteur en Allemagne à l'époque. L'expansion internationale constante a conduit à la création de filiales en Europe, puis dans le monde entier, ainsi qu'à un élargissement continu de la gamme de produits.

Aujourd'hui, 50 ans après sa création, B.E.G. emploie plus de 300 personnes dans 16 pays et fournit des clients dans le monde entier. L'entreprise allie la qualité de ses produits à une technologie de pointe, depuis son propre laboratoire de recherche jusqu'à sa logistique hautement automatisée. Son objectif reste inchangé : proposer des solutions innovantes et offrir un service client irréprochable.



Assistance tout le long de votre projet – nous sommes à vos côtés

Votre prise de contact

N'hésitez pas à nous contacter à tout moment par téléphone ou par e-mail pour nous faire part de votre demande. Vous trouverez nos coordonnées au verso.

Planification commune

Nos Sales Engineers se feront un plaisir d'élaborer avec vous un concept global et de vous conseiller sur les produits adaptés. Des outils pratiques tels que la suite d'applications BIM B.E.G. vous facilitent la planification et la répartition optimale des composants dans le bâtiment.

Installation professionnelle

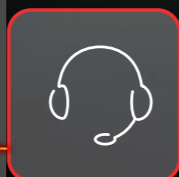
Sur demande, nos collaborateurs compétents d'vous assistent dans l'installation et la mise en service sur place.

Accompagnement permanent

Même après la mise en place de nos solutions, nous restons à votre disposition pour répondre à vos questions concernant l'utilisation, les commandes supplémentaires ou l'assistance technique sur place.

Traitement simple de la garantie

Nous accordons une importance capitale à la qualité de nos produits et de nos travaux d'installation. Si toutefois des défauts devaient apparaître, nous assurons un traitement simple de la garantie.



SOLUTIONS ET SERVICE





LUXOMESH®

Partout où la modernisation se heurte à des possibilités d'intervention limitées en matière de solutions innovantes sont nécessaires. Heureusement, B.E.G. a la réponse qu'il vous faut : LUXOMESH®. Dans ce nouveau système de commande d'éclairage sans fil basé sur la norme Bluetooth NLC (Bluetooth Mesh), tous les appareils, capteurs et éléments de commande communiquent directement via Bluetooth Low Energy, ce qui permet de se passer complètement de câbles BUS supplémentaires. Cela fait de LUXOMESH® la solution idéale pour les rénovations, les bâtiments anciens, les établissements d'enseignement et tous les projets visant à préserver les infrastructures existantes.

Grâce à l'utilisation systématique d'un protocole radio ouvert, internationalement standardisé, LUXOMESH® garantit une interopérabilité entre différents fabricants et un investissement à long terme sécurisé. Le système est modulable de manière flexible, depuis les pièces individuelles jusqu'aux structures de bâtiments complexes et interconnectées, et convient donc particulièrement aux rénovations progressives et aux installations en pleine expansion.

La mise en service et le paramétrage de LUXOMESH® sont préparés de manière simple dans l'application web LUXOMESH® à l'aide de plans. Sur place, les appareils sont simplement attribués via l'application pour smartphone. Des ajustements simples peuvent être effectués pendant le fonctionnement à l'aide d'une application mobile. Ainsi, permet de mettre en œuvre des configurations spécifiques au projet ainsi que des ajustements mineurs sans connaissances approfondies en programmation – un avantage évident pour les planificateurs, les exploitants et la gestion des installations.

Partenaire technologique
SILVAIR

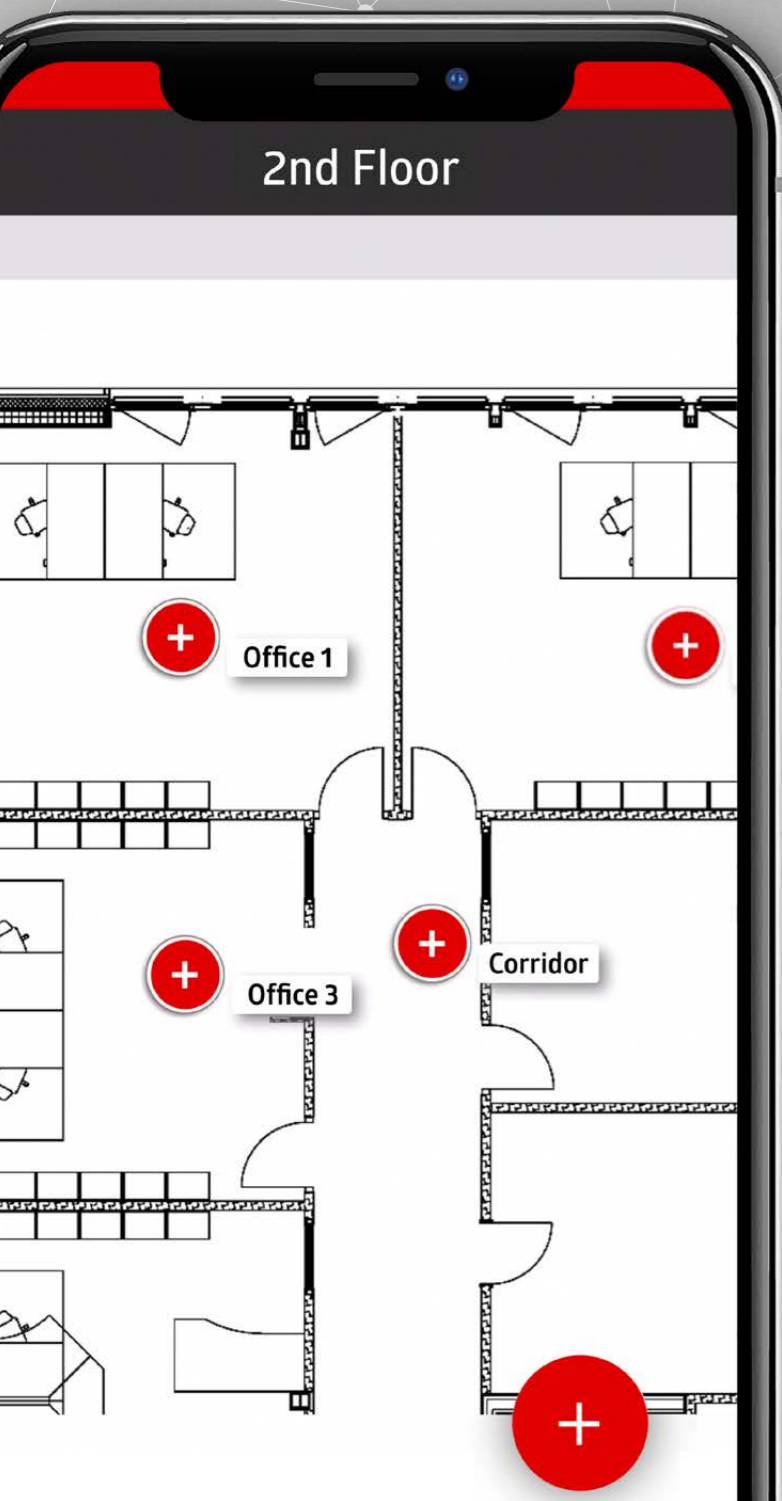


Le système sans fil de commande d'éclairage :

Extensible, maillé (Mesh), standardisé.

Le nouveau système de commande d'éclairage LUXOMESH® de B.E.G. allie la flexibilité sans fil et la technologie radio standardisée à une architecture système professionnelle. Il constitue ainsi une solution pérenne, flexible et économique pour les projets de toutes tailles.

- Système de commande d'éclairage sans fil
- Solution évolutive pour les pièces, les étages et les bâtiments entiers
- Mise en service et utilisation simples et intuitives
- Norme Bluetooth NLC pour une sécurité maximale pour l'avenir, interopérabilité et indépendance vis-à-vis des fabricants
- Bluetooth Low Energy (BLE)
- Parfaitement adapté aux modernisations progressives
- Mises à jour en direct
- Partenaires solides Silvair
- Configuration et synchronisation via les outils de mise en service LUXOMESH® Commissioning Tools
- Compatibilité élevée grâce à un matériel et un micrologiciel uniformes
- Fonctions des produits réglables via l'application LUXOMESH®




**93861
LXM-PD4-GH DALI-2**

- Détecteur de présence compatible Bluetooth® NLC pour montage apparent ou encastré à grande hauteur
- Alimentation DALI intégrée
- Capteur de lumière télescopique externe, réglable mécaniquement à une hauteur de montage comprise entre 5 m et 16 m, pour une mesure de la lumière adaptée à l'application


**93863
LXM-PD4N DALI-2**

- Détecteur de présence compatible Bluetooth® NLC
- Interface DALI-2 pour la commande d'EVG à gradation numérique (procédés de diffusion et de multidiffusion)
- Surveillance intégrée de la température et détection des courts-circuits
- Modèle Singlemaster, connectable sans fil


**93862
LXM-PD4-GH**

- Détecteur de présence compatible Bluetooth® NLC pour montage apparent ou encastré à grande hauteur
- LED de localisation séparée et puissante pour une mise en service rapide et sûre
- Capteur de lumière télescopique externe, réglable mécaniquement à une hauteur de montage comprise entre 5 m et 16 m, pour une mesure de la lumière adaptée à l'application


**93864
LXM-PD4N**

- Détecteur de présence compatible Bluetooth® NLC
- LED de localisation séparée et puissante pour une mise en service rapide et sûre
- Mesure de la lumière mixte à l'aide d'un capteur de lumière interne et externe
- Poids entre capteur de lumière interne et externe Adaptable à l'application


**93870
LXM-SW-EH**

- Émetteur radio sans pile pour la commande des composants LUXOMESH®
- L'énergie de transmission est générée à partir de l'énergie mécanique en actionnant la bascule.
- Peut être connecté via l'application LUXOMESH® à l'aide d'un code QR
- Fonctions réglables via l'application LUXOMESH®


**93865
LXM-PD2N DALI-2**

- Détecteur de présence compatible Bluetooth® NLC
- Interface DALI-2 pour la commande d'EVG à gradation numérique (procédés de diffusion et de multidiffusion)
- Surveillance intégrée de la température et détection des courts-circuits
- Modèle Singlemaster, connectable sans fil


**93871
LXM-PBM4-230**

- Module à boutons-poussoirs pour la commande des composants LUXOMESH®
- 4 entrées configurables à volonté pour boutons-poussoirs et contacts de commutation sans potentiel
- Peut être connecté via l'application LUXOMESH® à l'aide d'un code QR
- Fonctions réglables via l'application LUXOMESH®


**93866
LXM-PD2N**

- Bluetooth®-compatible presence detector NLC
- Mixed light measurement using internal and external light sensors
- Poids entre le capteur de lumière interne et externe adaptable en fonction de l'application


**93867
LXM-DT6**

- Module Bluetooth® NLC pour la commande d'appareils DALI DT6
- Alimentation DALI intégrée
- Interface DALI pour la commande de ballasts électroniques numériques dimmables en mode broadcast
- Le micrologiciel peut être mis à jour à distance, sans fil et en toute simplicité.
- Fonctions réglables via l'application LUXOMESH®


**93868
LXM-DT8**

- Module Bluetooth® NLC pour la commande d'appareils DALI DT8
- Alimentation DALI intégrée
- Interface DALI pour la commande de ballasts électroniques numériques dimmables en mode broadcast
- Le micrologiciel peut être mis à jour à distance, sans fil et en toute simplicité.
- Fonctions réglables via l'application LUXOMESH®


**93869
LXM-DT1**

- Module Bluetooth® NLC pour la commande d'appareils DALI DT1
- Alimentation DALI intégrée
- Prise en charge des luminaires de secours DALI (DT1) avec fonctions de diagnostic et de test complètes
- Le micrologiciel peut être mis à jour à distance, sans fil et en toute simplicité.
- Fonctions réglables via l'application LUXOMESH®



DUO

Exemples d'utilisation :

Petits et grands bureaux,
Salles de classe, halls d'entrée,
couloirs, cages d'escalier,
hôpitaux/hôtels
(zones de circulation),
Production/entrepôt,
commerce de détail



Le DACO Duo rend l'éclairage particulièrement flexible et confortable dans les bureaux, les salles de formation, les couloirs ou les halls d'entrée. Un détecteur commande séparément deux bandes lumineuses DALI, adapte automatiquement la luminosité à la lumière du jour et à la présence et peut être commandé manuellement à l'aide d'un bouton-poussoir si nécessaire.

Grâce à une technologie intelligente, des solutions autonomes sont également possibles sans réglages compliqués. Un seul capteur de luminosité permet de commander séparément les deux canaux d'éclairage, tandis que des fonctions supplémentaires telles que l'allumage progressif, la lumière d'orientation ou la réglage des canaux éclairages offrent encore plus de confort.

Le DACO Duo est idéal pour les petits et grands bureaux, les salles de formation, les couloirs, les cages d'escalier, les zones de circulation dans les hôtels ou les hôpitaux, les zones de stockage ou les commerces de détail – un éclairage intelligent, facile à mettre en œuvre.

- **Commande séparée de deux bandes lumineuses DALI**
- **Technologie de diffusion pour une mise en œuvre simple d's de solutions isolées**
- **Régulation en fonction de la lumière du jour et de la présence**
- **Commande manuelle via bouton-poussoir conventionnel (230 V)**
- **Lumière d'orientation et démarrage progressif**
- **Décalage entre les canaux 1 et 2 pour une adaptation individuelle**
- **Configuration maître-esclave possible**

Intelligent commande d'éclairage pour chaque pièce

PRO



- **Jusqu'à 8 circuits de régulation adressables**
- **Connexion multicast des capteurs BMS**
- **Paramétrage rapide et intuitif via l'application**
- **feu de position**
- **Lumière guidée**
- **Éclairage centré sur l'humain (HCL)**
- **Calibrage automatique**
- **4 entrées de touche 230 V (bouton DALI et relais)**
- **Adressage rapide via un dispositif infrarouge intelligent**

DACO® PRO est notre nouvelle gamme de produits multicast qui vient compléter notre portefeuille de détecteurs compacts. Le nouveau détecteur est capable de commander jusqu'à 8 circuits de régulation. Cela permet une régulation multi-pièces via des capteurs BMS supplémentaires, et ce avec une seule ligne DALI.

Ainsi, lorsque la cloison est fermée, l'éclairage des pièces peut être réglé indépendamment l'un de l'autre. Lorsque la cloison est ouverte, les circuits de régulation se succèdent, de sorte que les deux zones réagissent ensemble et de manière synchrone.



Pour une utilisation avec DACO® PRO, LUXONET® et autres systèmes de commande d'éclairage compatibles

B.E.G. propose également une grande partie de ses détecteurs de présence sous forme de multicapteurs BMS. Ceux-ci peuvent être intégrés dans des systèmes de commande d'éclairage modernes via le câble DALI à 2 fils déjà existant ou prévu.

Par rapport aux détecteurs de présence classiques 230 V, les coûts d'installation sont considérablement réduits : plusieurs capteurs BMS peuvent être utilisés conjointement avec des luminaires DALI sur une ligne de bus. Il n'est plus nécessaire d'utiliser des câbles d'alimentation séparés ou des bornes individuelles pour chaque capteur.

Les multicapteurs BMS sont des « périphériques d'entrée » (Input Devices) dans l'écosystème DALI et transmettent des informations standardisées telles que les mouvements, la présence et les valeurs d'éclairage en mode multi-maître. Ils peuvent ainsi être intégrés de manière flexible dans des contrôleurs d'application compatibles multi-maîtres.

Grâce à sa haute qualité de détection et à sa mesure fiable de la lumière, la gamme BMS convient à presque toutes les applications, du capteur compact PICO au PD11 plat, en passant par le PD4-BMS-GH pour les hauteurs de montage élevées.



Capteurs multisensoriels et boutons-poussoirs standardisés



Propriétés

- Appareils de commande DALI-2 de classe « Dispositif d'entrée » (Input Device) développé selon la norme CEI 62386 parties 101, 103, 301, 303 et 304
- Multicapteurs et boutons-poussoirs via DALI
- La commande de l'éclairage est centralisée via un contrôleur d'application Multimaster compatible, quel que soit le fabricant.
- Tension de service via DALI-BUS
- Large gamme pour les exigences les plus diverses
- Multicapteurs :
 - Indicateur LED lumineux pour une localisation rapide
 - Capteurs de lumière extérieurs
- Mise en service et maintenance par l'intégrateur système de la solution de commande d'éclairage utilisée

Fonctions (multicapteurs)

- Envoie les valeurs LUX si nécessaire
- Envoie, si nécessaire, des informations sur l'occupation des pièces et la détection de mouvements.
- Temps de maintien intégré (Hold-Time) pour la détection d'occupation de la pièce
- Prise en charge du sondage
- Pondération réglable de la mesure supplémentaire de la lumière ambiante (PD2 / 4N uniquement)
- Sensibilité du capteur PIR réglable
- Indicateur LED désactivable

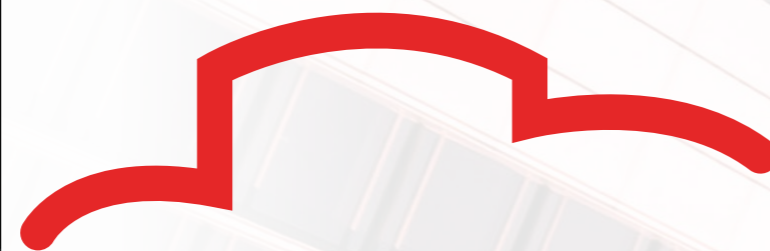
LUXONET®

FB Controller 9350

Processus automatiques de configuration DALI – un véritable atout

L'automatisation poussée de l'écosystème DALI réduit au minimum les coûts de mise en service et de maintenance et augmente durablement la sécurité de fonctionnement :

- Adressage automatique, configuration et regroupement des participants DALI
- Routage automatique des adresses DALI télégrammes
- Auto-réparation lors du remplacement d'appareils DALI



B.E.G. LUXONET
Feel comfortable in your building

LUXONET® est une solution d'automatisation des bâtiments facilement modulable et flexible pour la planification, la mise en service et l'exploitation d'automatismes intelligents d'éclairage et de pièces dans les bâtiments intelligents. Les projets peuvent être planifiés et configurés virtuellement sur PC sans matériel spécial à l'aide d'un logiciel basé sur le cloud. La mise en service sur site s'effectue à l'aide d'une tablette sur la base d'un plan et se limite au couplage de jumeaux numériques, au transfert de l'ensemble de la configuration virtuelle vers le contrôleur de bus de terrain et au réglage fin de l'automatisation basée sur des scripts. L'utilisation intuitive avec affichage du plan, fonctions glisser-déposer et modèles d'automatisation prêts à l'emploi garantit des processus de travail efficaces et compréhensibles tout au long du cycle du projet.



93550



93551

Connectez facilement votre système de gestion technique du bâtiment

- Connexion à GLT via l'API MQTTS intégrée
- Consultation d'état, remplacement de paramètres et commande prioritaire des groupes de sorties
- Sécurité à plusieurs niveaux grâce à
 - Sécurité dès la conception avec PKI
 - Entièrement actualisable et micrologiciel signé cryptographiquement
 - Communication TLS cryptée
- Authentification multifactorielle et basée sur des certificats
- Fonctionnement hors ligne possible
- Connexion possible aux systèmes BACnet, Modbus et LON avec des produits supplémentaires

Plug & Play avec B.E.G. ViSTATION®

- Visualisation
- Surveillance énergétique
- Planification
- Télécommande (en option)
- Gestion des éclairages de secours

Remplacement facile des lampes

- Automatique pour les petits intervalles d'entretien
- Assistant guidé étape par étape sur intervalles de maintenance plus longs

Plus intelligent, plus sûr,
encore plus efficace.

- KNX Secure
- Certifié DALI-2
- 1 canal DALI jusqu'à max. 10 appareils de commande
- 64 adresses, 16 groupes, 16 scènes, diffusion
- Prise en charge RGBW, TW et HCL

Commande d'éclairage DALI-2 fiable dans le système KNX



■ 2 canaux DALI



■ 1 canal DALI

- KNX Secure
- Certifié DALI-2
- 64 adresses, 16 groupes, 16 scènes, Diffusion
- Assistance Gestion de l'éclairage de secours
- Prise en charge RGBW, TW et HCL

Avec les passerelles KNX-DALI Single-Master, B.E.G. propose des solutions performantes pour la commande et la régulation fiables des luminaires DALI dans le système KNX. Les passerelles sont certifiées DALI-2 et prennent en charge KNX Secure, ce qui garantit une intégration sûre et conforme aux normes dans les systèmes modernes d'automatisation des bâtiments.

Le DA-SM-230/KNXs REG DALI-2 dispose d'un canal DALI et est idéal pour les applications compactes. Pour les projets plus importants, le DA-SM-DUO-230/KNXs REG DALI-2 est une variante avec deux canaux DALI indépendants, ce qui permet d'augmenter considérablement le nombre de luminaires et de groupes contrôlables.

Les deux passerelles permettent de gérer 64 adresses, 16 groupes et 16 scènes par canal DALI et prennent en charge les commandes de diffusion ainsi qu'une gestion intégrée de l'éclairage de secours. De plus, elles permettent de mettre en œuvre facilement des concepts d'éclairage modernes tels que RGBW, Tunable White et Human Centric Lighting (HCL).



Intégration DALI-2 compacte pour montage encastré au plafond

Le DA-MINI/KNXs DALI-2 est la solution idéale pour les applications décentralisées avec un espace limité. En tant que mini-passerelle compacte pour montage au plafond, il permet de commander de manière fiable les luminaires DALI directement dans le système KNX.

La passerelle est certifiée DALI-2 et prend en charge KNX Secure. Jusqu'à dix appareils peuvent être connectés via un canal DALI. Malgré sa conception compacte, le DA-MINI offre une prise en charge complète de 64 adresses, 16 groupes et 16 scènes, ainsi que des fonctions de diffusion. Même les applications d'éclairage modernes telles que RGBW, Tunable White et HCL peuvent être facilement mises en œuvre.

Commande d'éclairage intelligente avec intégration BMS



Le DA-BMS-230/KNXs REG DALI-2 est une passerelle multi-maître pour les solutions sophistiquées de commande d'éclairage et d'automatisation des bâtiments. Il relie KNX à DALI-2 et permet une commande et une régulation fiables des luminaires DALI tout en offrant une grande ouverture du système.

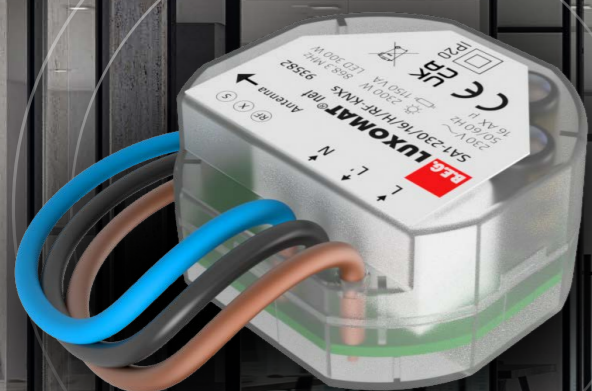
Outre la certification DALI-2 et KNX Secure, la passerelle prend en charge un canal DALI avec 64 adresses, 16 groupes et 16 scénarios, ainsi que la gestion de l'éclairage de secours et les concepts d'éclairage modernes tels que RGBW, Tunable White et HCL.

De plus, la passerelle offre huit circuits de régulation de lumière constante intégrés et est spécialement conçue pour l'intégration de capteurs et d'appareils BMS DALI-2. Les fonctionnalités sont complétées par des données de diagnostic et d'énergie basées sur l'IoT, qui augmentent considérablement la transparence et l'efficacité opérationnelle. La gamme de fonctions est complétée par la lecture des données de diagnostic et d'énergie des luminaires afin d'augmenter considérablement la transparence et l'efficacité du fonctionnement.



L'actionneur de commutation KNX RF 230 V est la solution idéale pour les rénovations et les modernisations dans lesquelles aucun câble bus KNX n'est disponible. La communication s'effectue de manière fiable via KNX RF dans la bande 868 MHz, avec une antenne haute performance intégrée. L'actionneur encastré compact à 1 canal est compatible KNX Secure, dispose d'un contact de commutation spécialement optimisé pour les charges capacitatives et d'un bouton de test pratique sur le boîtier. Grâce à la fonction répéteur intégrée, la portée radio peut être facilement étendue. Le raccordement s'effectue facilement à l'aide de fils de raccordement confectionnés.

La combinaison de l'actionneur de commutation avec le capteur KNX RF PD2N-RF-KNXs-DX-DE est particulièrement adaptée : elle permet par exemple de détecter de manière fiable les signaux de présence ou de mouvement par radio et de déclencher directement des actions de commutation. Cette fonctionnalité complète permet de créer un système global flexible et performant pour une modernisation intelligente et un module polyvalent pour les installations KNX RF modernes.



L'actionneur de commutation compact pour toutes les rénovations

Appareils encastrables KNX Pas à pas KNX Secure



- Une gamme complète de produits pour des applications variées
- Appareils encastrables en série pour des solutions système flexibles
- Intégration des composants DALI via la passerelle KNX-DALI
- Communication sécurisée grâce à KNX Data Security

Nos appareils encastrables KNX (REG) constituent le cœur de nombreuses applications dans le domaine de l'automatisation des bâtiments. Ils permettent de répondre à des exigences de commande très variées, allant de la commutation et de la régulation au traitement de signaux externes, en passant par une utilisation et une visualisation conviviales.



DIN-RAIL DEVICES



90225
UAD1-230/KNXs REG
1-Channel Universal Actuator
Dimming actuator



90410
LK-TP/KNXs REG
TP Line coupler
System device



90403
LK-IP/KNXs REG
IP Router
System device



93224
SA4-230/16/H/
KNXs REG
4 Switch outputs
Switching actuator



90404
LAN-IF/KNXs REG
LAN Programming interface
System device



93228
SA8-230/16/H/
KNXs REG
8 Switch outputs
Switching actuator



90411
BIA4-KNXs REG
4 Inputs active
Binary inputs



93328
SA12-230/16/H/
KNXs REG
12 Switch outputs
Switching actuator



90412
BIP4-KNXs REG
4 Inputs passive
Binary inputs



Avec chaque nouvelle génération d'appareils, nous élargissons notre gamme avec des produits compatibles KNX Secure (KNXs) et préparons progressivement nos appareils encastrables KNX pour l'avenir.

Boîtier KNX Solution Box



Tous les composants réunis dans un ensemble compact

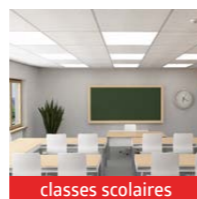
La KNX Solution Box de B.E.G. réunit tous les composants importants pour une installation KNX efficace dans un boîtier de distribution compact. Elle constitue la solution idéale pour la mise en œuvre de systèmes modernes d'automatisation des bâtiments et offre la base technique pour de nombreuses applications KNX – claire, peu encombrante et immédiatement prête à l'emploi.

Le coffret contient tous les modules essentiels dont vous avez besoin pour une installation KNX professionnelle :

- 1** 90215
PSN-230/1280/30/KNX REG
Alimentation électrique pour systèmes KNX
- 2** 93335
ViSTATION
Solution de visualisation pour un contrôle et une utilisation intuitifs
- 3** 93338
DA64-230/KNX REG DALI-2
Alimentation électrique pour passerelle KNX-DALI
- 4** 90403
Routeur IP/KNX
Alimentation électrique pour routeur KNX-IP
- 5** 90215
USB-C-IF/KNX REG
Interface de programmation USB pour une configuration et une mise en service faciles
- 6**
Routeur TEL
Assure la connectivité WLAN locale et offre



Secteurs/filiales



classes scolaires



gymnases

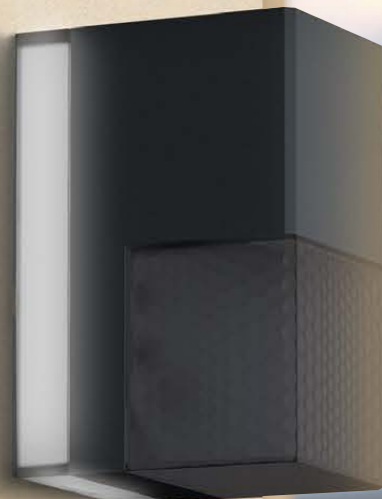


Les nouveaux multicapteurs Aleum BMS2 DALI-2 viennent compléter la gamme Aleum avec des capteurs intelligents pour un contrôle précis de l'éclairage et des mouvements. En tant que périphériques d'entrée DALI-2, ils permettent une intégration flexible directement dans le système KNX.

La sensibilité du capteur PIR peut être réglée individuellement, tandis que le capteur de lumière fournit des valeurs lux précises grâce à une résolution en bits et un facteur de réflexion réglables. Au total, sept instances sont disponibles : mouvement, luminosité et cinq entrées de bouton-poussoir, qui peuvent être utilisées de manière flexible via la mini-télécommande IR B.E.G.

- Multicapteur DALI-2 (périphérique d'entrée)
- Sensibilité PIR individuelle
- Résolution réglable du capteur de lumière
- Facteur de réflexion réglable pour la valeur Lux
- 7 instances : mouvement, luminosité, 5 entrées tactiles

Les détecteurs de mouvement Aleum Glow très appréciés sont désormais disponibles avec KNX Secure (KNXs) et offrent ainsi une intégration sécurisée dans les réseaux de bâtiments KNX modernes. Disponibles en blanc et en anthracite, ils allient un design épuré à une automatisation intelligente de l'éclairage et s'intègrent harmonieusement dans toute architecture intérieure et extérieure. Quatre capteurs PIR avec une zone de détection de 180°, une protection anti-reptation et une portée allant jusqu'à 16 m assurent un éclairage automatique et une sécurité accrue. La génération 7 DX garantit une détection précise des mouvements. La lumière d'ambiance discrète met les détecteurs en valeur avec élégance et des réglages flexibles tels que le choix de la couleur ou le mode « fête » offrent des possibilités supplémentaires.



- KNX Secure
- Fonctionnalité Génération 7 DX
- Lumière ambiante

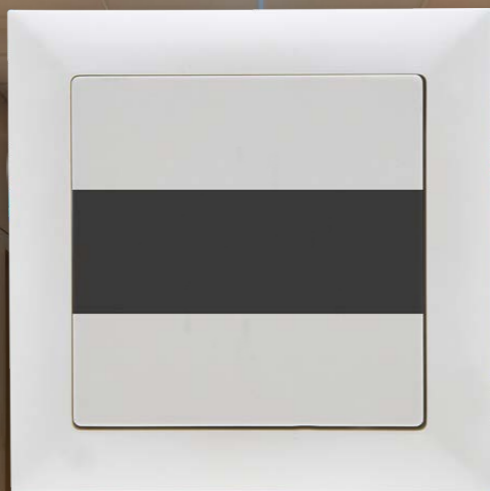
Nouveau, moderne, confort maximal



- KNX Secure
- KNX radio 868 MHz
- Bluetooth pour la configuration et l'utilisation
- Lumière ambiante
- Tension de service 230 V
- Relais pour la commande d'éclairage

Les modèles Aleum Glow KNXs-RF complètent la gamme Aleum Glow éprouvée avec des fonctions KNX sans fil et une flexibilité maximale. Outre KNX Secure, ils permettent désormais une connexion radio, ce qui rend l'intégration dans les réseaux de bâtiments modernes particulièrement pratique et sûre. Tous les réglages peuvent être facilement configurés via Bluetooth et, grâce au relais intégré, les luminaires peuvent être commandés directement – idéal pour des solutions d'éclairage individuelles offrant un confort maximal.

Détection précise dans les espaces linéaires et étroits



Les nouveaux détecteurs d'intérieur de B.E.G.

Avec sa nouvelle série Indoor, B.E.G. présente deux détecteurs de présence qui allient une technologie moderne à un design intemporel. Le design plat de 55 x 55 mm s'intègre discrètement au mur et s'harmonise avec presque toutes les gammes d'interrupteurs courantes. Les deux modèles sont disponibles en blanc signalisation mat ou brillant. Le montage s'effectue rapidement et sans griffes, tandis que tous les réglages peuvent être effectués facilement via l'application B.E.G. et l'adaptateur BLE-IR. Les deux modèles partagent le même design minimaliste, mais offrent des technologies différentes pour répondre à des exigences architecturales spécifiques.

IndoorHF-M-1C : détection précise dans les espaces linéaires et étroits

L'IndoorHF-M-1C est particulièrement adapté aux longs couloirs ou aux vestibules étroits. Sa technologie HF fonctionne de manière radiale sur plusieurs zones de détection et détecte mieux les mouvements qu'un détecteur PIR classique. Dans les couloirs pouvant atteindre 16 mètres de long, deux détecteurs placés aux extrémités assurent une détection uniforme et fiable. Même dans les salles d'eau ouvertes ou les vestibules sanitaires, il convainc par sa surveillance fiable de la présence et son apparence discrète. Il est également idéal pour les bureaux individuels, les cabinets médicaux, les foyers étroits et les petites pièces dans lesquelles les personnes sont assises directement en face de la porte.

Pour les pièces complexes avec une ligne de visée limitée



L'Indoor180N-M-1C combine un capteur PIR puissant avec un capteur acoustique qui prolonge automatiquement le temps de retard dès que des bruits sont détectés. Ce détecteur est donc idéal pour les sanitaires avec cabines, les cages d'escalier ou les zones avec des lignes de visibilité variables. Le PIR supplémentaire orienté vers le bas élargit la zone de détection et permet également un montage au-dessus des portes, par exemple dans les écoles ou les établissements publics. Grâce à sa grande portée, l'Indoor180N offre une sécurité dans les pièces où la technologie HF ou PIR classique seule ne serait pas suffisante. Le détecteur offre également des résultats optimaux dans les grands halls et les zones d'entrée, les longs couloirs et les locaux techniques

HF ou PIR ?

La différence décisive dans la planification

Alors que les détecteurs PIR détectent de manière fiable les mouvements principalement perpendiculaires à l'axe du capteur, ils réagissent souvent avec un certain retard en cas d'approche frontale. La technologie HF de l'IndoorHF-M-1C fonctionne quant à elle de manière radiale et détecte de manière fiable les mouvements le long d'un axe de la pièce. La nouvelle série Indoor est donc le choix idéal pour une commande fiable et adaptée à l'architecture de la présence et de l'éclairage dans les couloirs, les sanitaires, les bureaux individuels ou les cages d'escalier.



Applications :

Hôtels et hôtellerie
Propriétés privées

Fonctions flexibles

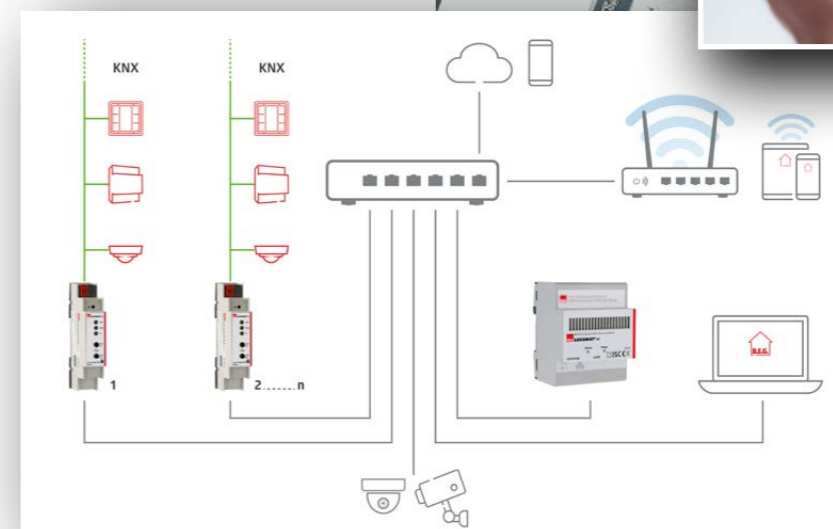
VitraX offre des fonctions flexibles pour les bâtiments modernes, en particulier les hôtels. Selon la configuration, il est possible de combiner un écran, plusieurs modules à touches et un détecteur de mouvement PIR intégré. Les fonctions telles que la commande de l'éclairage, des stores et des rideaux ainsi que la régulation CVC et de la température sont gérées de manière centralisée via un seul appareil de commande et s'utilisent de manière intuitive grâce à des symboles clairement définis et rétroéclairés. 36 symboles de fonction sont disponibles et peuvent être librement configurés dans l'ETS. De plus, VitraX prend en charge les hôtels avec des fonctions spéciales d'enregistrement et de départ et permet des scénarios confortables pour les clients ainsi que des processus efficaces dans l'exploitation.

Conception modulaire

La conception modulaire de VitraX permet une adaptation individuelle à chaque application. Le système repose sur un module mural KNX de base et peut être combiné avec un cadre simple ou double, des modules d'affichage et différents modules de touches, avec PIR intégré en option. Les symboles rétroéclairés des touches garantissent une orientation claire et confèrent au système un aspect moderne et haut de gamme.

Plus de fonctionnalités, plus de performances

De l'éclairage au chauffage en passant par l'occultation : la ViStation de B.E.G. est la plateforme centrale pour la visualisation et la commande de votre automatisation de bâtiment. Avec le micrologiciel 4.2, la convivialité a été encore optimisée : l'interface intuitive, la création simplifiée de projets et la gestion centralisée des utilisateurs permettent un accès encore plus confortable à toutes les fonctions de commande.



Visualisez et paramétrez vos projets au choix sous forme de plan ou de mosaïque et commandez votre installation en toute flexibilité depuis une tablette, un smartphone ou un PC, indépendamment de la plateforme et du lieu. Outre KNX, ViStation prend également en charge DALISYS et la connexion à des systèmes cloud ou BMS supérieurs via MQTT.

Le logiciel est évolutif : la version de base permet déjà de visualiser jusqu'à 200 appareils, extensible par paliers de 200 jusqu'à 1 600 appareils. Pour les projets encore plus importants, B.E.G. propose une solution basée sur Windows pour une intégration illimitée d'appareils.

En bref : ViStation rend l'automatisation de vos bâtiments claire, flexible et encore plus conviviale – la base idéale pour une planification, une visualisation et un contrôle efficaces.



Panneaux LED plats avec couleur de lumière flexible

- Panneau lumineux LED très plat
- Pour montage dans des systèmes de plafonds suspendus Module 625
- Couleur de lumière réglable de 2700 K à 6500 K
- Pilote DALI-2 type 8 pour le contrôle des couleurs
- Bonne protection anti-éblouissement grâce à la technologie microprismatique UGR<19
- Éclairage très homogène du cache prismatique

Les luminaires à panneaux LED PL1-G2-625-LED-TW et PL1-G2-600-LED-TW séduisent par leur conception très plate et conviennent parfaitement à une installation dans des systèmes de plafonds suspendus des modules 625 ou 600. La couleur de la lumière peut être réglée de manière flexible de 2700 K à 6500 K, commandée par un driver DALI-2 de type 8. Grâce à leur microprismatique avec UGR <19, les luminaires offrent un éclairage agréable sans éblouissement et très homogène grâce à leur cache prismatique. Ils sont utilisés dans une multitude de domaines, notamment dans les salles de classe et de séminaire, les petits et grands bureaux, les salles de conférence, les halls d'entrée, les couloirs, les cages d'escalier, les toilettes et les locaux techniques ou de rangement.

Exemples d'utilisation :

Salles de classe/de séminaire, petits bureaux, bureaux en open space, salles de conférence, halls d'entrée, couloirs/corridors, cages d'escalier, toilettes, remises/locaux techniques

RAL
7016RAL
9005RAL
9016

Qu'il s'agisse de détecteurs de présence au plafond, de détecteurs de mouvement extérieurs ou de détecteurs muraux, B.E.G. propose tous les composants nécessaires à l'automatisation moderne des bâtiments, individuellement ou sous forme de solution complète. Leur grande adaptabilité constitue un atout particulier. Les nombreux articles de la gamme d'accessoires B.E.G. permettent de compléter facilement les produits de base et de les transformer en une solution sur mesure.

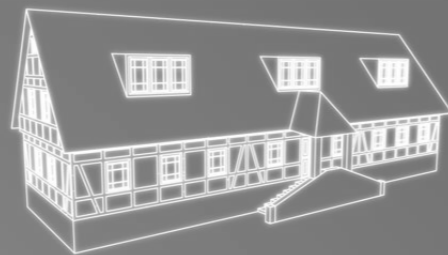
Adaptées à tous les besoins : les variantes de couleurs des produits B.E.G.

Flexibilité grâce à des accessoires intelligents :

Du support mural stable aux lamelles de recouvrement discrètes en passant par les cadres décoratifs, vous pouvez personnaliser vos appareils B.E.G. en fonction de la situation de montage et de vos préférences personnelles. Ainsi, les détecteurs de mouvement et de présence peuvent par exemple être optimisés dans leur zone de détection grâce à différentes variantes de lentilles, tandis que des kits de montage spéciaux facilitent leur intégration dans différents environnements. Pour une utilisation en extérieur, B.E.G. propose des supports de mât sur mesure qui garantissent une stabilité à long terme grâce à leur dispositif de protection contre les intempéries en acier inoxydable. La gamme d'accessoires comprend également des éléments d'extinction RC pour supprimer les perturbations électriques dans le système d'éclairage, des cages de protection contre les ballons pour protéger les détecteurs de mouvement et de présence B.E.G. ainsi que de nombreux autres produits.

L'individualité grâce à des couleurs assorties

Outre les accessoires, le choix des couleurs fait également partie des possibilités d'adaptation particulières proposées par B.E.G. En effet, un détecteur de présence blanc pur ne s'harmonise pas toujours avec l'environnement. Dans les halls d'hôtel modernes ou les bureaux de style industriel, par exemple, les appareils foncés s'intègrent souvent mieux dans l'ensemble. C'est pourquoi B.E.G. vous propose de nombreux produits et accessoires tels que des capteurs, des bagues de recouvrement, des cadres, des socles et des boîtiers apparents dans plusieurs variantes de couleurs : La grande diversité des accessoires et des options de couleurs proposés par B.E.G. garantit à nos clients une flexibilité maximale, afin que chaque installation convienne par sa fonctionnalité et son esthétique.



Commande d'éclairage moderne dans un bâtiment historique

Les bâtiments anciens et classés monuments historiques posent des exigences particulières en matière de modernisation technique. Les interventions sur la structure du bâtiment sont souvent interdites, les nouvelles conduites ne peuvent être posées que de manière limitée, tandis que les exigences en matière de confort, d'efficacité énergétique et de flexibilité d'utilisation ne cessent d'augmenter. Les systèmes de commande d'éclairage classiques câblés ne sont généralement pas adaptés à ces situations.

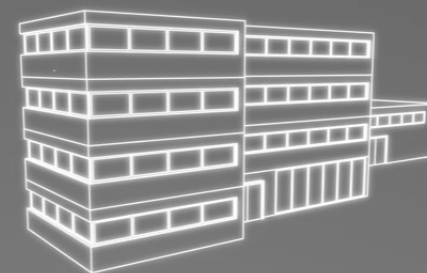
La solution : LUXOMESH®

Avec LUXOMESH®, B.E.G. propose un système de commande d'éclairage sans fil spécialement conçu pour les projets de rénovation. Les capteurs, les luminaires et les éléments de commande communiquent via la norme ouverte Bluetooth NLC (Bluetooth Mesh) directement par Bluetooth Low Energy – aucun câble BUS supplémentaire n'est nécessaire. Il est ainsi possible de réaliser des concepts d'éclairage complexes sans modifier la substance historique. LUXOMESH® est modulable à volonté, de la pièce individuelle au bâtiment connecté, et convient parfaitement aux rénovations, aux bâtiments classés monuments historiques et aux modernisations progressives.

La mise en service s'effectue efficacement via l'application Web LUXOMESH® et l'application pour smartphone. Des ajustements sont possibles à tout moment pendant le fonctionnement, sans programmation complexe et avec un minimum d'efforts pour l'exploitant et la gestion des installations.



- Système de commande d'éclairage sans fil
- Plus de flexibilité grâce à une configuration basée sur le cloud
- Évolutif pour les pièces, les étages et les bâtiments
- Mise en service simple et intuitive
- Norme Bluetooth NLC pour l'interopérabilité et la pérennité
- Bluetooth Low Energy (BLE)
- Idéal pour les modernisations progressives
- Mises à jour Over-the-Air
- Configuration via les outils de mise en service LUXOMESH®



Défi : utilisation flexible dans les établissements d'enseignement

Les écoles sont confrontées à des exigences croissantes en matière de flexibilité, d'efficacité énergétique et de confort. Les gymnases équipés de cloisons mobiles, en particulier, nécessitent une gestion dynamique de l'éclairage, des ambiances et des fonctions de la pièce. Les systèmes classiques avec câblage fixe sont souvent trop rigides.

La solution : LUXONET®

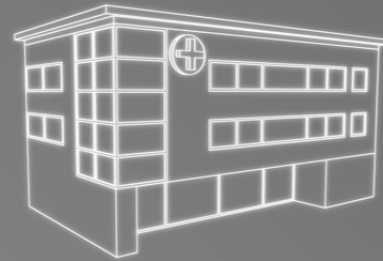
LUXONET®, le système d'automatisation des bâtiments basé sur le cloud de B.E.G., a été développé pour les espaces flexibles et complexes. L'intelligence en réseau au niveau IP et les processus DALI automatisés permettent de partager des espaces, de programmer des scénarios et d'échanger des luminaires, même pendant le fonctionnement. L'intégration dans la gestion technique du bâtiment existante s'effectue en toute sécurité via MQTTS, TLS, l'authentification multifactorielle et les mises à jour FOTA. Le fonctionnement hors ligne est également pris en charge.

La connexion Plug&Play via ViSTATION® permet la visualisation, la surveillance énergétique, la planification, la commande à distance et la gestion des luminaires de secours. La mise en service s'effectue virtuellement par glisser-déposer, l'adressage automatique et les modèles facilitent la configuration.

Autre solution : DACO® PRO

En alternative à la commande classique LUXONET®, le DACO® PRO peut être utilisé dans les écoles disposant de gymnases lorsqu'une régulation de l'éclairage particulièrement flexible et fiable est requise. Le défi réside ici principalement dans la commande des cloisons : l'éclairage doit fonctionner indépendamment dans les zones fermées du gymnase et réagir de manière synchronisée lorsque les cloisons sont ouvertes.

DACO® PRO est notre gamme innovante de produits multicast qui permet de contrôler jusqu'à huit circuits de régulation sur une seule ligne DALI. Grâce à l'application intuitive pour smartphone, les circuits de régulation et les capteurs BMS peuvent être paramétrés et attribués sans programmation complexe. Cela permet de régler les pièces individuellement ou collectivement, ce qui est parfait pour les cours en classe, les cours de sport ou les événements dans la salle.



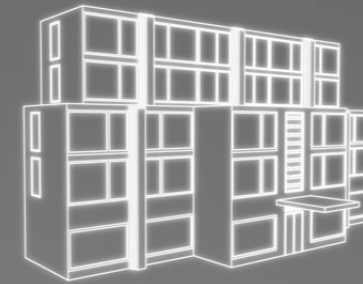
Fiabilité maximale en fonctionnement normal

L'éclairage dans les hôpitaux doit fonctionner de manière fiable à tout moment. Peu importe l'heure de la journée, le lieu ou le bâtiment concerné. Parallèlement, l'efficacité énergétique, le confort et la sécurité de fonctionnement jouent un rôle central.

La solution : DALI-SYS

DALI-SYS est un système de commande d'éclairage performant et évolutif, spécialement conçu pour un fonctionnement continu et sûr dans des bâtiments complexes. L'éclairage dépend de la présence et de la lumière du jour et fonctionne en arrière-plan. La lumière s'allume et s'éteint automatiquement dès qu'une zone est utilisée et s'atténue dès que la lumière du jour est suffisante. Cela permet de réduire à la fois la consommation d'énergie et les coûts d'exploitation tout en garantissant une sécurité de fonctionnement élevée.

- Régulation de l'éclairage en fonction de la présence et de la lumière du jour
- Guided Light pour une orientation sûre dans les couloirs et les voies de circulation
- Économies d'énergie grâce à l'extinction et à la gradation en fonction des besoins
- Commande de l'éclairage dans toutes les pièces et sur toutes les lignes



Défi : Automatisation flexible des bâtiments avec un maximum de confort

Les hôtels ont des exigences élevées en matière de confort, de flexibilité et d'utilisation intuitive. Les différents espaces, tels que les chambres et les zones publiques, nécessitent un système de commande intelligent qui s'adapte aux exigences changeantes et offre un confort d'utilisation maximal.

La solution : KNX + NETx + VitraX

Cette combinaison permet une automatisation performante des bâtiments, spécialement conçue pour les applications hôtelières modernes. VitraX est un appareil de commande KNX modulaire qui combine des modules de touches d'affichage avec détection de mouvement PIR intégrée. L'éclairage, les stores et les rideaux ainsi que les réglages CVC et de température peuvent être commandés de manière centralisée à partir d'un seul appareil et utilisés de manière intuitive grâce à des symboles clairement rétroéclairés. Grâce à sa conception modulaire, VitraX peut être adapté individuellement à différents types d'espaces et exigences de confort. Associé à KNX et NETx, il constitue une solution évolutive et pérenne qui améliore le confort des clients tout en simplifiant l'exploitation et la gestion.

Autres solutions : PD9-SH + contrôleur

- Système KNX modulaire pour des concepts d'aménagement flexibles
- Détection de mouvement PIR intégrée pour un fonctionnement économe en énergie
- Commande uniforme de l'éclairage, des stores, des rideaux et du système CVC
- Confort élevé pour les clients grâce à une commande centrale intuitive des pièces
- NETx permet de régler le chauffage, l'ombrage, d'exclure les zones inutilisées, d'augmenter la sécurité et d'améliorer le confort.
- Évolutif, de chambres individuelles à des complexes hôteliers complets



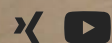
B.E.G.

B.E.G. Belgium bv/srl

Groeningenlei 74
2550 Kontich

T +32 3 887 81 00

luxomat@beg-belgium.be
beg-luxomat.com/fr-be/



Nous vous informons ici sur nos projets passionnants, nos derniers produits et vous emmenons dans les coulisses de B.E.G.

