



## RC-plus next N 230

93333 EAN: 4007529933334

- Tensión de alimentación: 110 - 240 V AC 50 / 60 Hz (disponible, opcionalmente, en otros voltajes)
- Dimensiones: 121 x 71 x 85 mm
- Consumo típico: aprox. 0.5 W

### Ámbitos de aplicación

- Zonas exteriores (entradas/accesos)
- Parkings
- Garajes subterráneos
- Almacén con estanterías elevadas

### Datos del pedido

Designación	Color	Nº de artículo
RC-plus next N 230	negro	93333

### Accesorios

Designación	Color	Nº de artículo
Elemento supresor RC	blanco	10880
Mini-Elemento supresor RC		10882
Adaptador BLE-IR	negro	93067
IR-RC	-	92000
IR-RC-LD	-	92649
IR-RC-Mini	-	92090
Rejilla de protección metálica BSK (Ø 164 x 143 mm)	blanco	92467
Zócalo angular RC-plus next	negro	97024
Zócalo angular RC-plus next	marrón	97014
Zócalo angular RC-plus next	blanco	97004

Zócalo angular RC-plus next	gris plata	97043
Zócalo angular interior RC-plus next	blanco	97005
Soporte para poste - protección contra la intemperie	Acero inoxidable	93220
Soporte de pared - protección contra la intemperie	blanco	93222
Soporte de pared - protección contra la intemperie	antracita	93221
Carátulas obturadoras RC-plus next		32697

## Datos técnicos

Tensión de alimentación:	110 - 240 V AC 50 / 60 Hz (disponible, opcionalmente, en otros voltajes)
Dimensiones:	121 x 71 x 85 mm
Consumo típico:	aprox. 0.5 W
Área de detección:	horizontal 230° (Montaje en pared) máx. 20 m transversal
Alcance:	máx. 6 m frontal máx. 4 m Lente vertical inferior
Área de cobertura (movimiento transversal):	800 m² / 2.5 m Altura de montaje
Altura de montaje min./m./recomendada:	2 m / 5 m / 2.5 m
Grado de protección / Clase:	IP54 / Clase II
Resistencia a impactos:	IK03
Temperatura ambiental:	-25 °C a +50 °C
Carcasa:	Polycarbonato de alta calidad
Color de material:	negro mate, similar RAL9005

### Canal 1 (control de iluminación)

Potencia de conmutación:	3000 W, $\cos \varphi = 1$ 1500 VA, $\cos \varphi = 0.5$ 800 W LED Pico de arranque máx. $I_p$ (20 ms) = 165 A Pico de arranque máx. $I_p$ (200 $\mu$ s) = 800 A
Tipo de contacto:	1x Contacto $\mu$ , contacto NA contacto previo de tungsteno
Temporización de apagado:	15 s - 16 min, Impulso
Umbral de conmutación:	2 - 500 Lux

## Información sobre el producto

Detector de movimiento con ángulo de detección de 230° y lente vertical inferior adicional

Ajuste mecánico del alcance

Ajuste dinámico de la temporización en función de la dirección del movimiento

Detección ininterrumpida en circuito en paralelo de varios detectores

Posibilidad de conmutación manual mediante pulsador

Cabezal esférico orientable

Puesta en marcha inmediata utilizando los valores por defecto preconfigurados

Funciones adicionales programables mediante mando a distancia (opcional)

Conmutación con paso por cero

Zócalo compatible con las series RC-plus y Vario

Se puede minimizar el número de detecciones erróneas por animales reduciendo la sensibilidad del detector

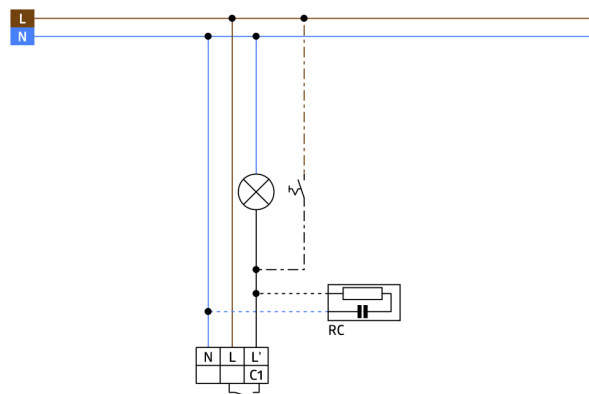
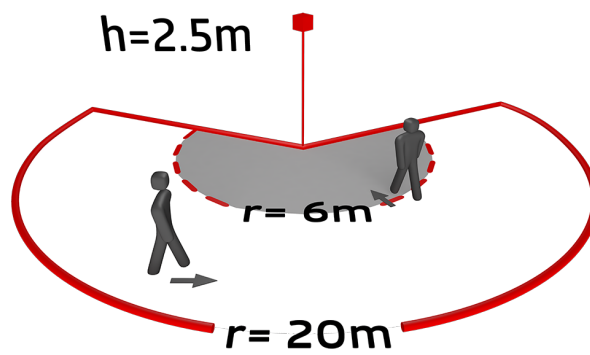
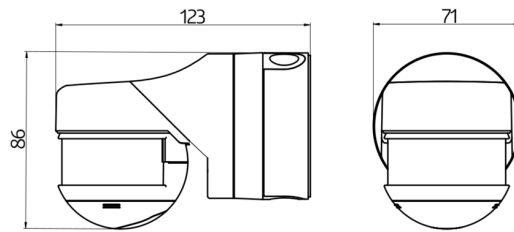
Fácil montaje gracias a su zócalo insertable

Montaje en exteriores (pared/techo ó esquina)

Valores por defecto preconfigurados: 3 min. y 20 Lux

### Ejemplos de aplicaciones:

Zonas exteriores (entradas/accesos), Parkings, Garajes subterráneos, Almacén con estanterías elevadas



## Accesorios



### Elemento supresor RC

Nº de artículo: 10880

Tensión de alimentación: 230 V AC  
±10%  
Dimensiones: 38 x 12 x 26 mm  
Grado de protección / Clase: IP20 /  
Clase II



### Mini-Elemento supresor RC

Nº de artículo: 10882

Tensión de alimentación: 230 V AC  
±10%  
Dimensiones: 50 x 23 x 8 mm  
Grado de protección / Clase: IP20 /  
Clase II



### Adaptador BLE-IR

Nº de artículo: 93067

Dimensiones: 40 x 55 x 103 mm  
Color de material: negro  
Frecuencia: 2.4 GHz Banda ISM,  
GFSK 0.2 dBm + 5.3 dBi = 5.5 dBm



### IR-RC

Nº de artículo: 92000

Batería: 3.0 V Litio CR2032 (incluida)  
Dimensiones: 80 x 60 x 8 mm  
Color de material: -



### IR-RC-LD

Nº de artículo: 92649

Batería: 3 x 1.5 V Micro AAA (no  
incluido)  
Dimensiones: 83 x 53 x 17 mm  
Color de material: -



### IR-RC-Mini

Nº de artículo: 92090

Batería: 3.0 V Litio CR2032 (incluida)  
Dimensiones: 57 x 35 x 7 mm  
Color de material: -



### Rejilla de protección metálica BSK (Ø 164 x 143 mm)

Nº de artículo: 92467

Dimensiones: Ø 164 x 143 mm  
Resistencia a impactos: IK09  
Carcasa: rejilla de acero texturizado



### Zócalo angular RC-plus next

Nº de artículo: 97024

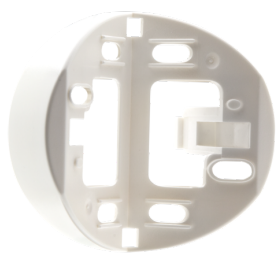
Dimensiones: Ø 71 x 34 mm  
Grado de protección / Clase: IP54  
Carcasa: Policarbonato de alta  
calidad



### Zócalo angular RC-plus next

Nº de artículo: 97014

Dimensiones: Ø 71 x 34 mm  
Grado de protección / Clase: IP54  
Carcasa: Policarbonato de alta  
calidad



**Zócalo angular RC-plus next**

Nº de artículo: 97004

Dimensiones: Ø 71 x 34 mm  
Grado de protección / Clase: IP54  
Carcasa: Policarbonato de alta calidad



**Zócalo angular RC-plus next**

Nº de artículo: 97043

Dimensiones: Ø 71 x 34 mm  
Grado de protección / Clase: IP54  
Carcasa: Policarbonato de alta calidad



**Zócalo angular interior RC-plus next**

Nº de artículo: 97005

Dimensiones: 60 x 61 x 68 mm  
Grado de protección / Clase: IP54  
Carcasa: Policarbonato de alta calidad



**Soporte para poste - protección contra la intemperie**

Nº de artículo: 93220

Dimensiones: 188 x 98 x 134 mm  
Carcasa: Acero inoxidable  
Color de material: Acero inoxidable



**Soporte de pared - protección contra la intemperie**

Nº de artículo: 93222

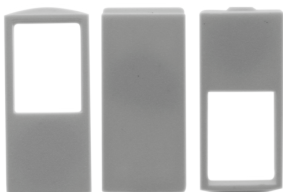
Dimensiones: 188 x 98 x 134 mm  
Color de material: blanco



**Soporte de pared - protección contra la intemperie**

Nº de artículo: 93221

Dimensiones: 188 x 98 x 134 mm  
Color de material: antracita



**Carátulas obturadoras RC-plus next**

Nº de artículo: 32697

Carcasa: Policarbonato de alta calidad  
Color de material: blanco