

**B.E.G.****LUXOMAT®**

## PD4-M-2C-FT

92148 EAN: 4007529921485

- Tensión de alimentación: 110 - 240 V AC  
50 / 60 Hz
- Dimensiones: Ø 97 x 103 mm
- Consumo típico: aprox. 0.5 W

### Ámbitos de aplicación

- Oficinas diáfanas
- Salas de reuniones
- classrooms/seminar Rooms
- Vestíbulos
- Pasillos / Zonas de paso
- Polideportivos/Logísticos

### Datos del pedido

Designación	Color	Nº de artículo
PD4-M-2C-FT	blanco	92148

### Accesorios

Designación	Color	Nº de artículo
Elemento supresor RC	blanco	10880
Mini-Elemento supresor RC		10882
Adaptador BLE-IR	negro	93067
IR-PD-2C	-	92475
IR-PD-Mini	-	92159
Rejilla de protección metálica BSK (Ø 200 x 90 mm)	blanco	92199
Carátulas obturadoras PD4	transparente	92313

## Datos técnicos

Tensión de alimentación:	110 – 240 V AC 50 / 60 Hz
Dimensiones:	Ø 97 x 103 mm
Consumo típico:	aprox. 0.5 W
Área de detección:	horizontal 360° (Montaje en techo) máx. Ø 24 m transversal
Alcance:	máx. Ø 8 m frontal máx. Ø 6.4 m Actividad sedentaria
Área de cobertura (movimiento transversal):	450 m² / 2.5 m Altura de montaje
Altura de montaje min./m./recomendada:	2 m / 10 m / 2.5 m
Grado de protección / Clase:	IP20 / Clase II
Resistencia a impactos:	IK04
Temperatura ambiental:	-25 °C a +50 °C
Carcasa:	Polycarbonato de alta calidad
Color de material:	blanco mate, similar RAL9010

### Canal 1 (control de iluminación)

Potencia de conmutación:	2300 W, $\cos \varphi = 1$ 1150 VA, $\cos \varphi = 0.5$ 800 W LED Pico de arranque máx. $I_p$ (20 ms) = 165 A Pico de arranque máx. $I_p$ (200 $\mu$ s) = 800 A
Tipo de contacto:	1x Contacto $\mu$ , contacto NA contacto previo de tungsteno
Temporización de apagado:	15 s – 30 min, Impulso
Umbral de conmutación:	10 – 2000 Lux

### Canal 2 (control HVAC, libre de potencial)

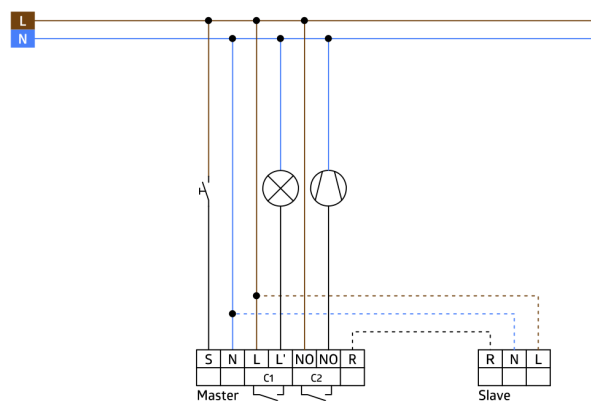
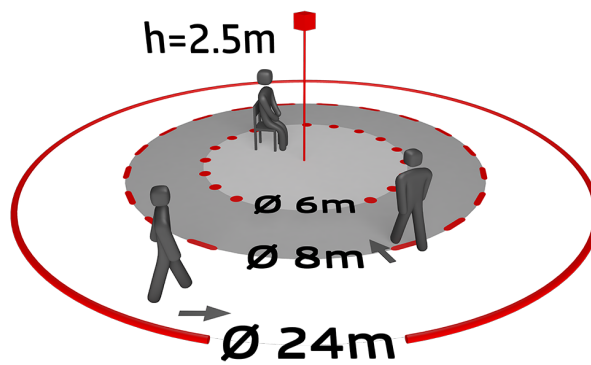
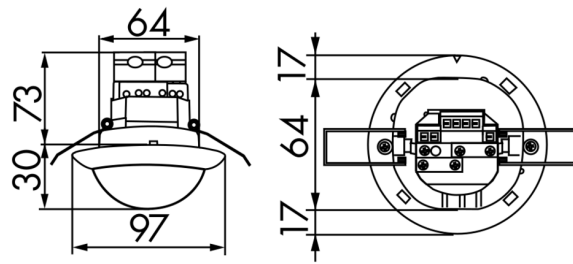
Potencia de conmutación:	3 A (230 V), $\cos \varphi = 1$
Tipo de contacto:	1x libre de potencial contacto NA
Temporización de apagado:	5 min – 120 min, Impulso alarma, Impulso
Medición de luz mixta (natural+artificial):	Medición de luz mixta (natural+artificial)

## Información sobre el producto

Detector de presencia especial para grandes áreas
Un canal para conmutar la iluminación
Un canal adicional con contacto libre de potencial para control HVAC
Versión modelo master
Posibilidad de ampliación del área de detección utilizando modelos Esclavos
Posibilidad de conmutación manual mediante pulsador
Funciones adicionales programables mediante mando a distancia (opcional)
Impulso de alarma: conmutación automática al detectar tres movimientos dentro de un intervalo de 9 segundos
Valores por defecto preconfigurados: 10 min., 500 Lux (15 min. para el canal HVAC)
Conmutación con paso por cero

### Ejemplos de aplicaciones:

Oficinas diáfanas, Salas de reuniones, classrooms/seminar Rooms, Vestíbulos, Pasillos / Zonas de paso, Polideportivos/Logísticos



## Accesorios



### Elemento supresor RC

Nº de artículo: 10880

Tensión de alimentación: 230 V AC  
±10%  
Dimensiones: 38 x 12 x 26 mm  
Grado de protección / Clase: IP20 /  
Clase II



### Mini-Elemento supresor RC

Nº de artículo: 10882

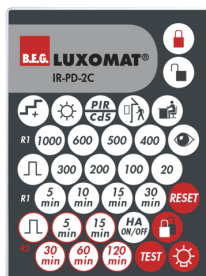
Tensión de alimentación: 230 V AC  
±10%  
Dimensiones: 50 x 23 x 8 mm  
Grado de protección / Clase: IP20 /  
Clase II



### Adaptador BLE-IR

Nº de artículo: 93067

Dimensiones: 40 x 55 x 103 mm  
Color de material: negro  
Frecuencia: 2.4 GHz Banda ISM, GFSK  
0.2 dBm + 5.3 dBi = 5.5 dBm



### IR-PD-2C

Nº de artículo: 92475

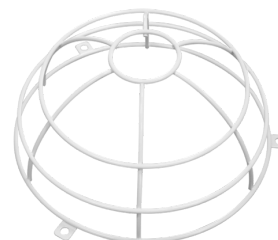
Batería: 3.0 V Litio CR2032 (incluida)  
Dimensiones: 80 x 60 x 8 mm  
Color de material: -



### IR-PD-Mini

Nº de artículo: 92159

Batería: 3.0 V Litio CR2032  
(incluida)  
Dimensiones: 57 x 35 x 7 mm  
Color de material: -



### Rejilla de protección metálica BSK (Ø 200 x 90 mm)

Nº de artículo: 92199

Dimensiones: Ø 200 x 90 mm  
Resistencia a impactos: IK09  
Carcasa: rejilla de acero texturizado



### Carátulas obturadoras PD4

Nº de artículo: 92313

Carcasa: Policarbonato de alta calidad  
Color de material: transparente