

B.E.G.**LUXOMAT®**

PD4-M-1C-FT

92585 EAN: 4007529925858

- Tensión de alimentación: 110 - 240 V AC
50 / 60 Hz
- Dimensiones: Ø 97 x 103 mm
- Consumo típico: aprox. 0.4 W

Ámbitos de aplicación

- Oficinas diáfanas
- Salas de reuniones
- classrooms/seminar Rooms
- Vestíbulos
- Pasillos / Zonas de paso
- Aseos
- Salas técnicas/ de almacenaje
- Despachos

Datos del pedido

Designación	Color	Nº de artículo
PD4-M-1C-FT	blanco	92585

Accesorios

Designación	Color	Nº de artículo
Elemento supresor RC	blanco	10880
Mini-Elemento supresor RC		10882
Adaptador BLE-IR	negro	93067
IR-PD-1C	-	92520
IR-PD-1C-E	-	92077
IR-PD-Mini	-	92159
Rejilla de protección metálica BSK (Ø 200 x 90 mm)	blanco	92199
Embellecador cuadrado clipable PD4-FT	blanco puro	92992
Carátulas obturadoras PD4	transparente	92313

Datos técnicos

Tensión de alimentación:	110 – 240 V AC 50 / 60 Hz
Dimensiones:	Ø 97 x 103 mm
Consumo típico:	aprox. 0.4 W
Área de detección:	horizontal 360° (Montaje en techo) máx. Ø 24 m transversal
Alcance:	máx. Ø 8 m frontal máx. Ø 6.4 m Actividad sedentaria
Área de cobertura (movimiento transversal):	450 m² / 2.5 m Altura de montaje
Altura de montaje min./m./recomendada:	2 m / 10 m / 2.5 m
Grado de protección / Clase:	IP20 / Clase II
Resistencia a impactos:	IK04
Temperatura ambiental:	-25 °C a +50 °C
Carcasa:	Polycarbonato de alta calidad
Color de material:	blanco mate, similar RAL9010

Canal 1 (control de iluminación libre de potencial)

Potencia de conmutación:	2300 W, $\cos \varphi = 1$ 1150 VA, $\cos \varphi = 0.5$ 800 W LED Pico de arranque máx. I_p (20 ms) = 165 A Pico de arranque máx. I_p (200 μ s) = 800 A
Tipo de contacto:	1x Contacto μ , libre de potencial contacto NA contacto previo de tungsteno
Temporización de apagado:	15 s – 30 min, Impulso
Umbral de conmutación:	10 – 2000 Lux
Medición de luz mixta (natural+artificial):	Medición de luz mixta (natural+artificial)

Información sobre el producto

Detector de presencia especial para grandes áreas

Un contacto libre de potencial

Versión modelo master

Posibilidad de ampliación del área de detección utilizando
modelos Esclavos

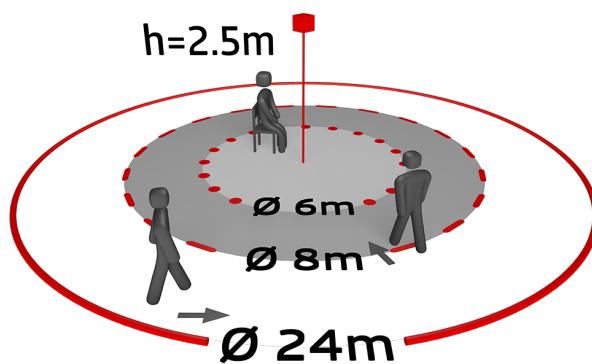
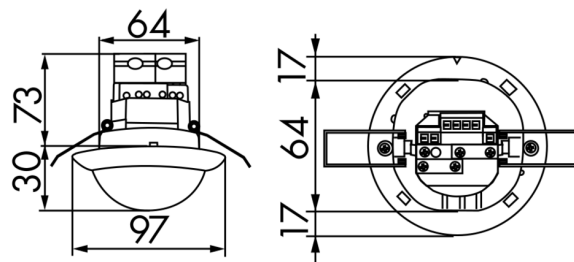
Posibilidad de conmutación manual mediante pulsador

Funciones adicionales programables mediante mando a
distancia (opcional)

Valores por defecto preconfigurados: 10 min. y 500 Lux

Ejemplos de aplicaciones:

Oficinas diáfanas, Salas de reuniones, classrooms/seminar
Rooms, Vestíbulos, Pasillos / Zonas de paso, Aseos, Salas
técnicas/ de almacenaje, Despachos



Accesorios



Elemento supresor RC

Nº de artículo: 10880

Tensión de alimentación: 230 V AC $\pm 10\%$
Dimensiones: 38 x 12 x 26 mm
Grado de protección / Clase: IP20 / Clase II



Mini-Elemento supresor RC

Nº de artículo: 10882

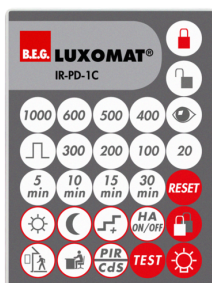
Tensión de alimentación: 230 V AC $\pm 10\%$
Dimensiones: 50 x 23 x 8 mm
Grado de protección / Clase: IP20 / Clase II



Adaptador BLE-IR

Nº de artículo: 93067

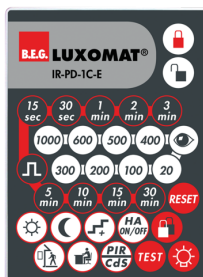
Dimensiones: 40 x 55 x 103 mm
Color de material: negro
Frecuencia: 2.4 GHz Banda ISM, GFSK
0.2 dBm + 5.3 dBi = 5.5 dBm



IR-PD-1C

Nº de artículo: 92520

Batería: 3.0 V Litio CR2032 (incluida)
Dimensiones: 80 x 60 x 8 mm
Color de material: -



IR-PD-1C-E

Nº de artículo: 92077

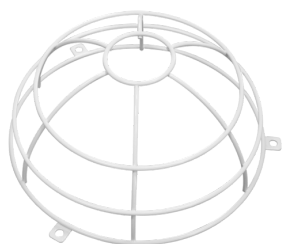
Batería: 3.0 V Litio CR2032 (incluida)
Dimensiones: 80 x 60 x 8 mm
Color de material: -



IR-PD-Mini

Nº de artículo: 92159

Batería: 3.0 V Litio CR2032 (incluida)
Dimensiones: 57 x 35 x 7 mm
Color de material: -



Rejilla de protección metálica BSK (Ø 200 x 90 mm)

Nº de artículo: 92199

Dimensiones: Ø 200 x 90 mm
Resistencia a impactos: IK09
Carcasa: rejilla de acero texturizado



Embellecedor cuadrado clipable PD4-FT

Nº de artículo: 92992

Dimensiones: 101 x 101 x 11.8 mm
Carcasa: Policarbonato de alta calidad
Color de material: blanco puro mate, similar RAL9010



Carátulas obturadoras PD4

Nº de artículo: 92313

Carcasa: Policarbonato de alta calidad
Color de material: transparente