

B.E.G.**LUXOMAT®**

PD4-M-1C-C-PS-FT

92480 EAN: 4007529924806

- Tensión de alimentación: 110 - 240 V AC
50 / 60 Hz
- Dimensiones: Ø 97 x 103 mm
- Consumo típico: aprox. 0.7 W

Ámbitos de aplicación

- Pasillos / Zonas de paso

Datos del pedido

Designación	Color	Nº de artículo
PD4-M-1C-C-PS-FT	blanco	92480

Accesorios

Designación	Color	Nº de artículo
Elemento supresor RC	blanco	10880
Mini-Elemento supresor RC		10882
Adaptador BLE-IR	negro	93067
IR-PD-1C	-	92520
IR-PD-1C-E	-	92077
IR-PD-Mini	-	92159
Rejilla de protección metálica BSK (Ø 200 x 90 mm)	blanco	92199
Embellecador cuadrado clipable PD4-FT	blanco puro	92992
Carátulas obturadoras PD4	transparente	92313

Datos técnicos

Tensión de alimentación:	110 – 240 V AC 50 / 60 Hz
Dimensiones:	Ø 97 x 103 mm
Consumo típico:	aprox. 0.7 W
Área de detección:	horizontal 360° (Montaje en techo) máx. Ø 40 m transversal máx. Ø 20 m frontal
Alcance:	
Área de cobertura (movimiento transversal):	250 m ² / 2.5 m Altura de montaje
Altura de montaje min./m./recomendada:	2.4 m / 2.6 m / 2.5 m
Grado de protección / Clase:	IP20 / Clase II
Resistencia a impactos:	IK04
Temperatura ambiental:	-25 °C a +50 °C
Carcasa:	Polycarbonato de alta calidad
Color de material:	blanco mate, similar RAL9010

Canal 1 (control de iluminación)

Potencia de conmutación:	2300 W, cos φ = 1 1150 VA, cos φ = 0.5 800 W LED Pico de arranque máx. I _p (20 ms) = 120 A
Tipo de contacto:	1x Contacto μ , contacto NA contacto previo de tungsteno, contacto adicional de seguridad NC
Temporización de apagado:	15 s – 30 min, Impulso
Umbral de conmutación:	10 – 2000 Lux
Medición de luz mixta (natural+artificial):	Medición de luz mixta (natural+artificial)

Información sobre el producto

Detector de presencia con contacto NA y circuito de seguridad por contacto NC

Garantiza la iluminación también en caso de fallo del detector

Especial para pasillos

Versión modelo master

Posibilidad de ampliación del área de detección utilizando modelos Esclavos

Posibilidad de conmutación manual mediante pulsador

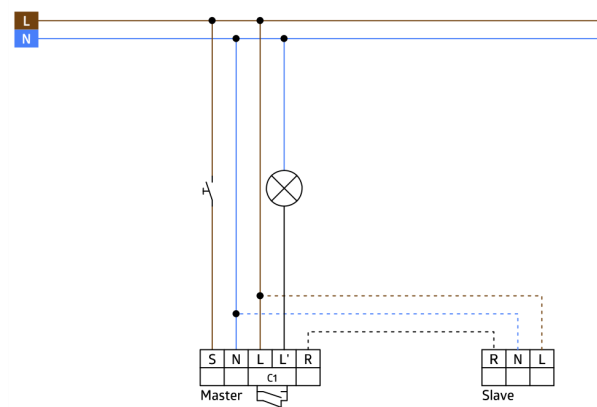
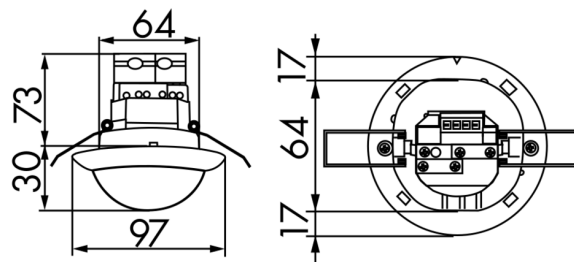
Funciones adicionales programables mediante mando a distancia (opcional)

Valores por defecto preconfigurados: 10 min. y 500 Lux

Las flechas permiten orientar correctamente el detector

Ejemplos de aplicaciones:

Pasillos / Zonas de paso



Accesorios



Elemento supresor RC

Nº de artículo: 10880

Tensión de alimentación: 230 V AC
±10%
Dimensiones: 38 x 12 x 26 mm
Grado de protección / Clase: IP20 /
Clase II



Mini-Elemento supresor RC

Nº de artículo: 10882

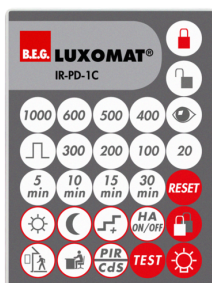
Tensión de alimentación: 230 V AC
±10%
Dimensiones: 50 x 23 x 8 mm
Grado de protección / Clase: IP20 /
Clase II



Adaptador BLE-IR

Nº de artículo: 93067

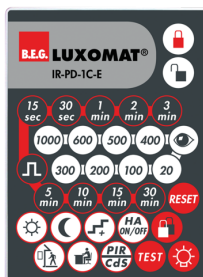
Dimensiones: 40 x 55 x 103 mm
Color de material: negro
Frecuencia: 2.4 GHz Banda ISM, GFSK
0.2 dBm + 5.3 dBi = 5.5 dBm



IR-PD-1C

Nº de artículo: 92520

Batería: 3.0 V Litio CR2032 (incluida)
Dimensiones: 80 x 60 x 8 mm
Color de material: -



IR-PD-1C-E

Nº de artículo: 92077

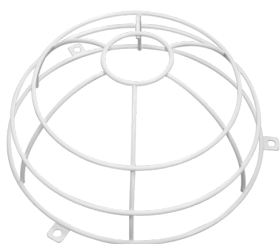
Batería: 3.0 V Litio CR2032 (incluida)
Dimensiones: 80 x 60 x 8 mm
Color de material: -



IR-PD-Mini

Nº de artículo: 92159

Batería: 3.0 V Litio CR2032 (incluida)
Dimensiones: 57 x 35 x 7 mm
Color de material: -



Rejilla de protección metálica BSK (Ø 200 x 90 mm)

Nº de artículo: 92199

Dimensiones: Ø 200 x 90 mm
Resistencia a impactos: IK09
Carcasa: rejilla de acero texturizado



Embellecedor cuadrado clipable PD4-FT

Nº de artículo: 92992

Dimensiones: 101 x 101 x 11.8 mm
Carcasa: Policarbonato de alta
calidad
Color de material: blanco puro mate,
similar RAL9010



Carátulas obturadoras PD4

Nº de artículo: 92313

Carcasa: Policarbonato de alta
calidad
Color de material: transparente