



PD2N-DALI-SYS-FT

93369 EAN: 4007529933693

- Tensión de alimentación: del bus DALI, máx. 22.5 V DC
- Dimensiones: Ø 83 x 55 mm
- Configuración: PC Tools B.E.G., Router B.E.G. DALI-SYS

Datos del pedido

Designación	Color	Nº de artículo
PD2N-DALI-SYS-FT	blanco	93369

Accesorios

Designación	Color	Nº de artículo
IR-PD-DALI-Mini	-	92112
Anillo embellecedor PD2N FT	negro	93773
Anillo embellecedor PD2N FT	blanco tráfico	93772
Anillo embellecedor PD2N FT	antracita	93771
Rejilla de protección metálica BSK (Ø 200 x 90 mm)	blanco	92199
Carátulas obturadoras PD2N/PD3N		37367

Datos técnicos

Tensión de alimentación:	del bus DALI, máx. 22.5 V DC
Dimensiones:	Ø 83 x 55 mm
Configuración:	PC Tools B.E.G., Router B.E.G. DALI-SYS
Consumo de corriente:	3 mA
Área de detección:	horizontal 360° (Montaje en techo)
Alcance:	máx. Ø 10 m transversal máx. Ø 6 m frontal máx. Ø 4 m
Área de cobertura (movimiento transversal):	Actividad sedentaria 78 m² / 2.5 m Altura de montaje
Altura de montaje min./m./recomendada:	2 m / 5 m / 2.5 m
Grado de protección / Clase:	IP20 / Clase II
Resistencia a impactos:	IK05
Temperatura ambiental:	-25 °C a +55 °C
Carcasa:	Polycarbonato de alta calidad
Color de material:	blanco
Temporización de apagado:	1 s - 120 min 5 - 100 % / 1 min - 120 min / ∞
Luz de orientación:	
Nivel de luminosidad deseado:	10 - 2500 Lux

Información sobre el producto

Multisensor DALI

Alimentado vía bus DALI

Integración perfecta en el sistema LUXOMAT®net DALI-SYS de B.E.G.

Potentes LED de localización para una puesta en funcionamiento rápida y segura

Modo Master-Esclavo para ampliación de la zona de cobertura

Medición de luz mixta mediante sensor crepuscular interno y externo

Modo Semiautomático, Automático o crepuscular

Salida de conmutación o regulación en función de la luz ambiental

Guided Light, Soft-Start PLUS, Luz de orientación PLUS

Programa de fábrica para una fácil verificación de la instalación

El acceso a todas las funciones sólo es posible utilizando otros componentes de la gama B.E.G. LUXOMAT®net DALI-SYS.

Este artículo es un componente de un sistema de control de iluminación de B.E.G., que admite el uso de dispositivos operativos DALI (luminarias, relés) de otros fabricantes

No se admite el uso de controladores de aplicación DALI de otros fabricantes

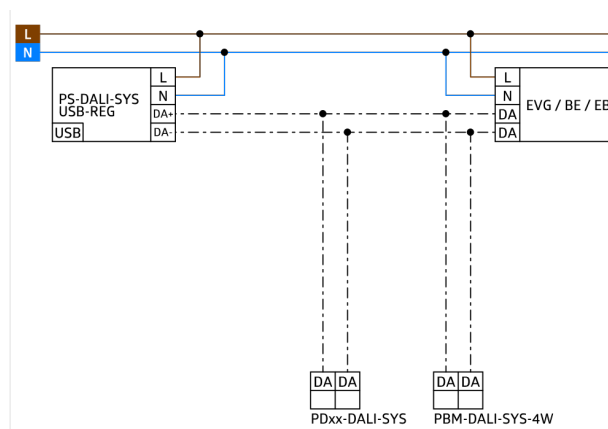
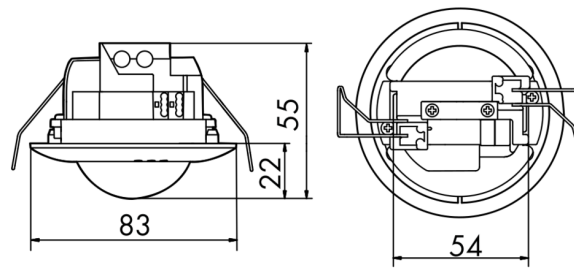
No se admite el uso de dispositivos de entrada DALI (sensores, pulsadores) de otros fabricantes

Se requieren componentes adicionales del sistema (hardware) de B.E.G.

Se requieren servicios adicionales (planificación, puesta en marcha y mantenimiento) de B.E.G.

Ejemplos de aplicaciones:

Escaleras, Despachos, Oficinas diáfanos, Salas de reuniones, classrooms/seminar Rooms



Accesorios



IR-PD-DALI-Mini

Nº de artículo: 92112

Batería: 3.0 V Litio CR2032 (incluida)
Dimensiones: 57 x 35 x 7 mm
Color de material: -



Anillo embellecedor PD2N FT

Nº de artículo: 93773

Dimensiones: Ø 82 x 13 mm
Resistencia a impactos: IK05
Carcasa: Policarbonato de alta calidad



Anillo embellecedor PD2N FT

Nº de artículo: 93772

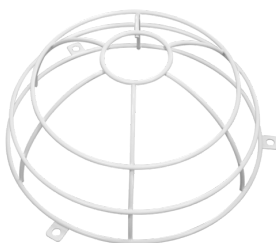
Dimensiones: Ø 82 x 13 mm
Resistencia a impactos: IK05
Carcasa: Policarbonato de alta calidad



Anillo embellecedor PD2N FT

Nº de artículo: 93771

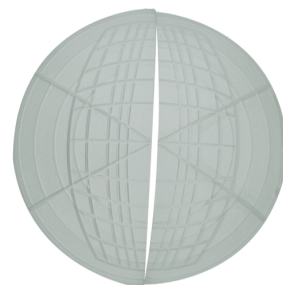
Dimensiones: Ø 82 x 13 mm
Resistencia a impactos: IK05
Carcasa: Policarbonato de alta calidad



Rejilla de protección metálica BSK (Ø 200 x 90 mm)

Nº de artículo: 92199

Dimensiones: Ø 200 x 90 mm
Resistencia a impactos: IK09
Carcasa: rejilla de acero texturizado



Carátulas obturadoras PD2N/PD3N

Nº de artículo: 37367

Carcasa: ABS