

B.E.G.**LUXOMAT®**

PD2N-CAS DALI-2

93476 EAN: 4007529934768

- Tensión de alimentación: 230 V AC $\pm 10\%$ 50 Hz
- Dimensiones: $\varnothing 84 \times 85$ mm
- Configuración: App Casambi

Datos del pedido

| Designación | Color | Nº de artículo |
|-----------------|--------|----------------|
| PD2N-CAS DALI-2 | blanco | 93476 |

Accesorios

| Designación | Color | Nº de artículo |
|-------------------------------|----------------|----------------|
| Set de montaje SU IP54 PD2N H | blanco | 93454 |
| Set de montaje SU IP54 PD2N H | negro | 93783 |
| Set de montaje SU IP54 PD2N H | blanco tráfico | 93782 |
| Set de montaje SU IP54 PD2N H | antracita | 93781 |
| Anillo embellecedor PD2N FT | negro | 93773 |
| Anillo embellecedor PD2N FT | blanco tráfico | 93772 |
| Anillo embellecedor PD2N FT | antracita | 93771 |
| Anillo embellecedor PD2N EM | negro | 93763 |

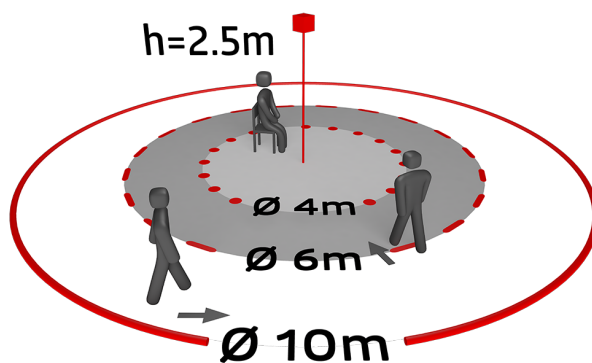
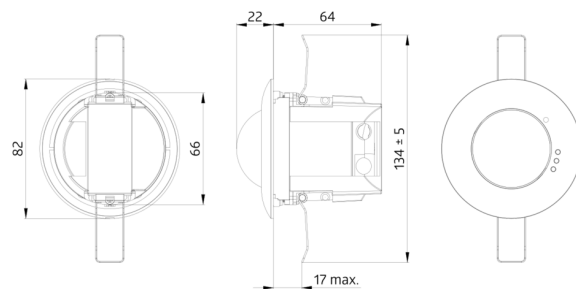
| | | |
|--|----------------|-------|
| Anillo embellecedor PD2N EM | blanco tráfico | 93762 |
| Anillo embellecedor PD2N EM | antracita | 93761 |
| Rejilla de protección metálica BSK (Ø 200 x 90 mm) | blanco | 92199 |
| Soporte de pared PD2N/4N Typ A | blanco | 93164 |
| Carátulas obturadoras PD2N/PD3N | | 37367 |

Datos técnicos

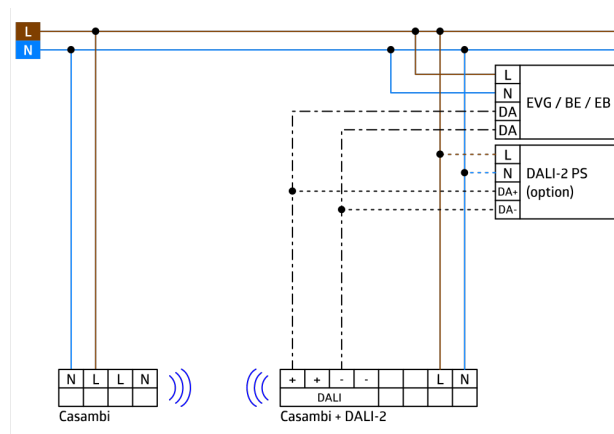
| | |
|---|---|
| Tensión de alimentación: | 230 V AC \pm 10% 50 Hz |
| Dimensiones: | Ø 84 x 85 mm |
| Configuración: | App Casambi |
| Consumo típico: | 0.5 W |
| Área de detección: | horizontal 360° (Montaje en techo) máx. Ø 10 m transversal máx. Ø 6 m frontal máx. Ø 4 m Actividad sedentaria |
| Alcance: | |
| Área de cobertura (movimiento transversal): | 78 m² / 2.5 m Altura de montaje |
| Altura de montaje min./m./recomendada: | 2 m / 10 m / 2.5 m |
| Grado de protección / Clase: | IP20 / Clase II |
| Resistencia a impactos: | IK04 |
| Temperatura ambiental: | -5 °C a +45 °C |
| Carcasa: | Polycarbonato de alta calidad |
| Color de material: | blanco mate, similar RAL9010 |
| Número de sensores PIR: | 1 |
| Canal 1 (control de iluminación) | |
| Salida DALI: | 80 mA (garantizado), 125 mA (máx.), Mecanismo de apagado |
| Actuadores soportados: | DT0, DT5, DT6, DT7, DT8 |
| Dispositivos de control soportados: | - (Master único) |
| Temporización de apagado: | 1 s - 60 min |
| Nivel de luminosidad deseado: | 1 - 4000 Lux |
| Medición de luz mixta (natural+artificial): | Medición de luz mixta (natural+artificial) |

Información sobre el producto

| |
|---|
| Detector de presencia Casambi |
| Interfaz DALI-2 para el control de balastos digitales regulables en modo broadcast/multicast |
| Control de temperatura y detección de cortocircuito integrados |
| Version mono Master, conectable inalámbricamente |
| Medición de luz mixta mediante sensor crepuscular interno y externo |
| Ponderación entre el sensor lumínico interno y externo ajustable según aplicación |
| Ajuste del factor de reflexión e introducción de la luminosidad para la visualización de la luminosidad real en la aplicación |
| Posibilidad de ampliación del área de detección utilizando |
| Ajuste individual de la sensibilidad de los sensores de movimiento |
| Es posible acotar el área de detección utilizando las carátulas obturadoras suministradas |
| Cómoda programación mediante App Casambi para smartphones |
| Incluye muelle de resorte premontado con alivio de tensión y tapa de protección de contactos para montaje empotrado en el techo |
| Accesorio para montaje en superficie disponible opcionalmente |
| Accesorios para montaje mural (opcionales) |
| Otros accesorios en diferentes colores (opcionales) |
| Producto certificado DALI-2 |
| La señal de salida DALI es ampliable utilizando un accesorio específico |
| Potentes LED de localización para una puesta en funcionamiento rápida y segura |
| Ejemplos de aplicaciones: Vestíbulos, Despachos, Oficinas diáfanos, classrooms/seminar Rooms |



CASAMBI



Accesorios



Set de montaje SU IP54 PD2N H
Nº de artículo: 93454

Dimensiones: Ø 110 x 65 mm
Grado de protección / Clase: IP54
Color de material: blanco, similar RAL9010



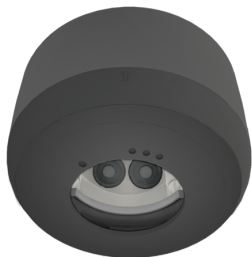
Set de montaje SU IP54 PD2N H
Nº de artículo: 93783

Dimensiones: Ø 110 x 65 mm
Grado de protección / Clase: IP54
Color de material: negro, similar RAL9005



Set de montaje SU IP54 PD2N H
Nº de artículo: 93782

Dimensiones: Ø 110 x 65 mm
Grado de protección / Clase: IP54
Color de material: blanco tráfico, similar RAL9016



Set de montaje SU IP54 PD2N H
Nº de artículo: 93781

Dimensiones: Ø 110 x 65 mm
Grado de protección / Clase: IP54
Color de material: antracita, similar RAL7012



Anillo embellecedor PD2N FT
Nº de artículo: 93773

Dimensiones: Ø 82 x 13 mm
Resistencia a impactos: IK05
Carcasa: Policarbonato de alta calidad



Anillo embellecedor PD2N FT
Nº de artículo: 93772

Dimensiones: Ø 82 x 13 mm
Resistencia a impactos: IK05
Carcasa: Policarbonato de alta calidad



Anillo embellecedor PD2N FT
Nº de artículo: 93771

Dimensiones: Ø 82 x 13 mm
Resistencia a impactos: IK05
Carcasa: Policarbonato de alta calidad



Anillo embellecedor PD2N EM
Nº de artículo: 93763

Dimensiones: Ø 106 x 20 mm
Resistencia a impactos: IK05
Carcasa: Policarbonato de alta calidad



Anillo embellecedor PD2N EM
Nº de artículo: 93762

Dimensiones: Ø 106 x 20 mm
Resistencia a impactos: IK05
Carcasa: Policarbonato de alta calidad



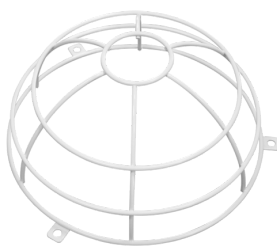
Anillo embellecedor PD2N EM

Nº de artículo: 93761

Dimensiones: Ø 106 x 20 mm

Resistencia a impactos: IK05

Carcasa: Policarbonato de alta calidad



**Rejilla de protección metálica BSK
(Ø 200 x 90 mm)**

Nº de artículo: 92199

Dimensiones: Ø 200 x 90 mm

Resistencia a impactos: IK09

Carcasa: rejilla de acero texturizado



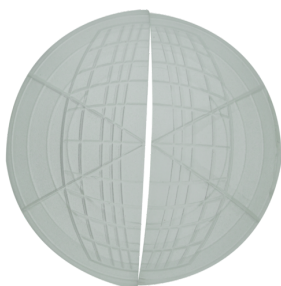
Soporte de pared PD2N/4N Typ A

Nº de artículo: 93164

Dimensiones: 133 x 106 x 66 mm

Grado de protección / Clase: IP54

Carcasa: Policarbonato de alta calidad



Carátulas obturadoras PD2N/PD3N

Nº de artículo: 37367

Carcasa: ABS