

**B.E.G.****LUXOMAT®**

## PD2N-CAS

93477 EAN: 4007529934775

- Tensión de alimentación: 230 V AC  $\pm 10\%$  50 Hz
- Dimensiones:  $\varnothing$  84 x 85 mm
- Configuración: App Casambi

### Datos del pedido

Designación	Color	Nº de artículo
PD2N-CAS	blanco	93477

### Accesorios

Designación	Color	Nº de artículo
Set de montaje SU IP54 PD2N H	blanco	93454
Set de montaje SU IP54 PD2N H	negro	93783
Set de montaje SU IP54 PD2N H	blanco tráfico	93782
Set de montaje SU IP54 PD2N H	antracita	93781
Anillo embellecedor PD2N FT	negro	93773
Anillo embellecedor PD2N FT	blanco tráfico	93772
Anillo embellecedor PD2N FT	antracita	93771
Anillo embellecedor PD2N EM	negro	93763

Anillo embellecedor PD2N EM	blanco tráfico	93762
Anillo embellecedor PD2N EM	antracita	93761
Rejilla de protección metálica BSK (Ø 200 x 90 mm)	blanco	92199
Soporte de pared PD2N/4N Typ A	blanco	93164
Carátulas obturadoras PD2N/PD3N		37367

## Datos técnicos

Tensión de alimentación:	230 V AC $\pm 10\%$ 50 Hz
Dimensiones:	Ø 84 x 85 mm
Configuración:	App Casambi
Consumo típico:	0.5 W
Área de detección:	horizontal 360° (Montaje en techo) máx. Ø 10 m transversal máx. Ø 6 m frontal máx. Ø 4 m
Alcance:	Actividad sedentaria
Área de cobertura (movimiento transversal):	78 m² / 2.5 m
Altura de montaje min./m./recomendada:	Altura de montaje 2 m / 10 m / 2.5 m
Grado de protección / Clase:	IP20 / Clase II
Resistencia a impactos:	IK04
Temperatura ambiental:	-5 °C a +45 °C
Carcasa:	Polycarbonato de alta calidad
Color de material:	blanco mate, similar RAL9010
Número de sensores PIR:	1
<b>Canal 1 (control de iluminación)</b>	
Temporización de apagado:	1 s - 60 min
Nivel de luminosidad deseado:	1 - 4000 Lux
Medición de luz mixta (natural+artificial):	Medición de luz mixta (natural+artificial)

## Información sobre el producto

Detector de presencia Casambi

Medición de luz mixta mediante sensor crepuscular interno y externo

Ponderación entre el sensor lumínico interno y externo ajustable según aplicación

Ajuste del factor de reflexión e introducción de la luminosidad para la visualización de la luminosidad real en la aplicación

Posibilidad de ampliación del área de detección utilizando

Ajuste individual de la sensibilidad de los sensores de movimiento

Es posible acotar el área de detección utilizando las carátulas obturadoras suministradas

Cómoda programación mediante App Casambi para smartphones

Incluye muelle de resorte premontado con alivio de tensión y tapa de protección de contactos para montaje empotrado en el techo

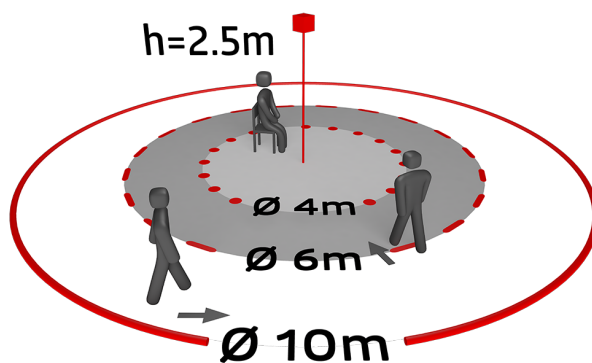
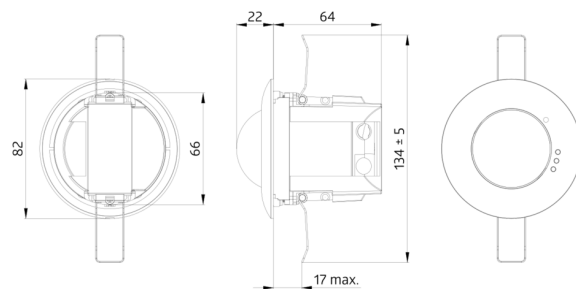
Accesorio para montaje en superficie disponible opcionalmente

Accesorios para montaje mural (opcionales)

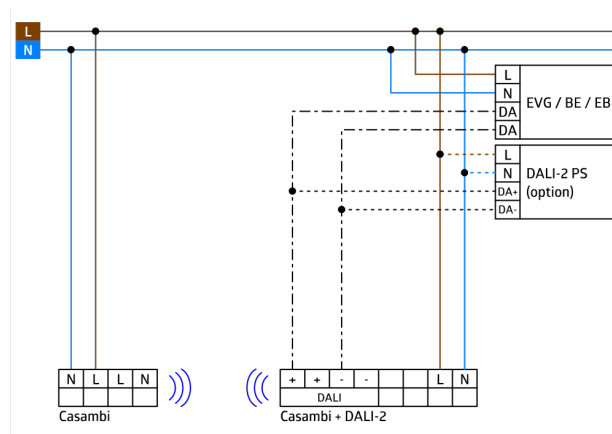
Otros accesorios en diferentes colores (opcionales)

Potentes LED de localización para una puesta en funcionamiento rápida y segura

**Ejemplos de aplicaciones:**  
Vestíbulos, Despachos, Oficinas diáfanas, classrooms/seminar Rooms



# CASAMBI



## Accesorios



**Set de montaje SU IP54 PD2N H**  
Nº de artículo: 93454

Dimensiones: Ø 110 x 65 mm  
Grado de protección / Clase: IP54  
Color de material: blanco, similar  
RAL9010



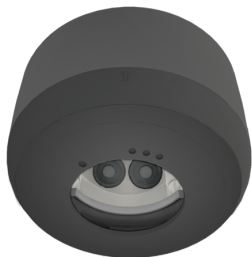
**Set de montaje SU IP54 PD2N H**  
Nº de artículo: 93783

Dimensiones: Ø 110 x 65 mm  
Grado de protección / Clase: IP54  
Color de material: negro, similar  
RAL9005



**Set de montaje SU IP54 PD2N H**  
Nº de artículo: 93782

Dimensiones: Ø 110 x 65 mm  
Grado de protección / Clase: IP54  
Color de material: blanco tráfico,  
similar RAL9016



**Set de montaje SU IP54 PD2N H**  
Nº de artículo: 93781

Dimensiones: Ø 110 x 65 mm  
Grado de protección / Clase: IP54  
Color de material: antracita, similar  
RAL7012



**Anillo embellecedor PD2N FT**  
Nº de artículo: 93773

Dimensiones: Ø 82 x 13 mm  
Resistencia a impactos: IK05  
Carcasa: Policarbonato de alta  
calidad



**Anillo embellecedor PD2N FT**  
Nº de artículo: 93772

Dimensiones: Ø 82 x 13 mm  
Resistencia a impactos: IK05  
Carcasa: Policarbonato de alta  
calidad



**Anillo embellecedor PD2N FT**  
Nº de artículo: 93771

Dimensiones: Ø 82 x 13 mm  
Resistencia a impactos: IK05  
Carcasa: Policarbonato de alta calidad



**Anillo embellecedor PD2N EM**  
Nº de artículo: 93763

Dimensiones: Ø 106 x 20 mm  
Resistencia a impactos: IK05  
Carcasa: Policarbonato de alta  
calidad



**Anillo embellecedor PD2N EM**  
Nº de artículo: 93762

Dimensiones: Ø 106 x 20 mm  
Resistencia a impactos: IK05  
Carcasa: Policarbonato de alta  
calidad



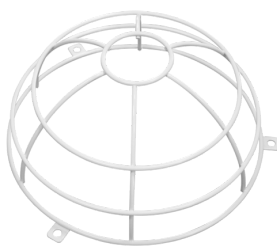
**Anillo embellecedor PD2N EM**

Nº de artículo: 93761

Dimensiones: Ø 106 x 20 mm

Resistencia a impactos: IK05

Carcasa: Policarbonato de alta calidad



**Rejilla de protección metálica BSK  
(Ø 200 x 90 mm)**

Nº de artículo: 92199

Dimensiones: Ø 200 x 90 mm

Resistencia a impactos: IK09

Carcasa: rejilla de acero texturizado



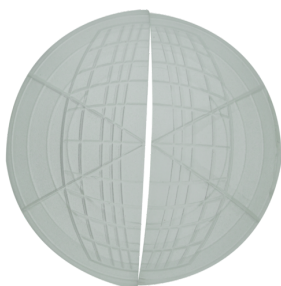
**Soporte de pared PD2N/4N Typ A**

Nº de artículo: 93164

Dimensiones: 133 x 106 x 66 mm

Grado de protección / Clase: IP54

Carcasa: Policarbonato de alta calidad



**Carátulas obturadoras PD2N/PD3N**

Nº de artículo: 37367

Carcasa: ABS