



PD2-KNX-EM

92882 EAN: 4007529928828

- Tensión de alimentación: del bus KNX
- Dimensiones: Ø 98 x 65 mm
- Consumo de corriente: 7 mA

Datos del pedido

Designación	Color	Nº de artículo
PD2-KNX-EM	blanco	92882

Accesorios

Designación	Color	Nº de artículo
Adaptador BLE-IR	negro	93067
Adaptador IR para smartphones	negro	92726
IR-PD-KNX	-	92123
Rejilla de protección metálica BSK (Ø 200 x 90 mm)	blanco	92199
Zócalo SU IP54 para PD2- / PD4-SU	blanco	92161

Datos técnicos

Tensión de alimentación:	del bus KNX
Dimensiones:	Ø 98 x 65 mm
Consumo de corriente:	7 mA
Área de detección:	horizontal 360° (Montaje en techo) máx. Ø 10 m transversal
Alcance:	máx. Ø 6 m frontal máx. Ø 4 m Actividad sedentaria
Área de cobertura (movimiento transversal):	78 m² / 2.5 m Altura de montaje
Altura de montaje min./m./recomendada:	2 m / 5 m / 2.5 m
Grado de protección / Clase:	IP20 / Clase II
Temperatura ambiental:	-25 °C a +55 °C
Carcasa:	Polycarbonato de alta calidad
Color de material:	blanco mate, similar RAL9010
Nivel de luminosidad deseado:	5 – 1200 Lux
Medición de luz mixta (natural+artificial):	Medición de luz mixta (natural+artificial)

Información sobre el producto

Detector de presencia KNX con acoplador de BUS KNX integrado

Si se utiliza conjuntamente con el software de aplicación B.E.G. Praesenzmelder_928XX_V5.0 permite seleccionar entre diferentes modos de funcionamiento: 1. Modo automático 2. Modo semiautomático 3. Modo esclavo 4. Modo de regulación independiente de la presencia

Los detectores con Firmware Versión 4 no son compatibles con el nuevo software

El software necesario está disponible para su descarga en la página web de B.E.G.. Todos los detectores utilizan el mismo software.

Hasta 3 canales adicionales de conmutación activables o no en función del nivel de luz ambiental

Los valores teóricos y ajustes de temporización son modificables en todos los canales, utilizando un objeto de comunicación

Función de rodaje para fluorescentes, ajustable entre 1 y 100 horas

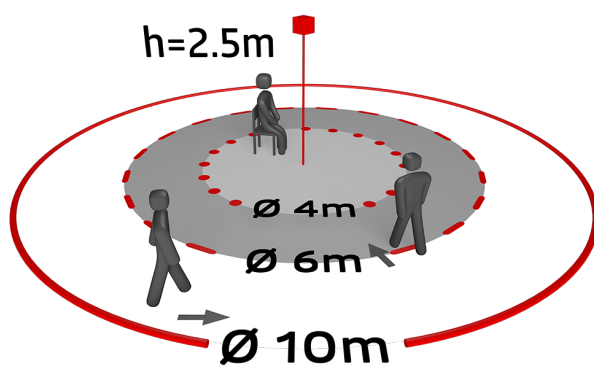
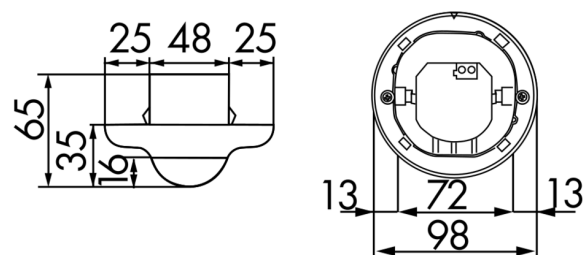
Con LED de indicación de movimiento desactivable vía parámetros ETS, objeto de comunicación o mando a distancia

Configuración vía ETS 3 y 4

La base de datos de productos para la importación al sistema ETS se puede descargar de la página web de B.E.G.

Ejemplos de aplicaciones:

oficinas, salas de reuniones, escuelas, guarderías, hospitales



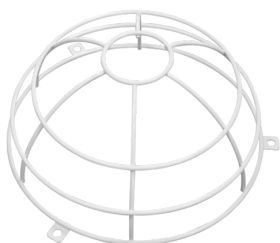
Accesorios



Adaptador BLE-IR

Nº de artículo: 93067

Dimensiones: 40 x 55 x 103 mm
 Color de material: negro
 Frecuencia: 2.4 GHz Banda ISM, GFSK 0.2 dBm + 5.3 dBi = 5.5 dBm



Rejilla de protección metálica BSK (Ø 200 x 90 mm)

Nº de artículo: 92199

Dimensiones: Ø 200 x 90 mm
 Resistencia a impactos: IK09
 Carcasa: rejilla de acero texturizado



Adaptador IR para smartphones

Nº de artículo: 92726

Dimensiones: 47 x 19 x 10 mm
 Grado de protección / Clase: IP20
 Temperatura ambiental: -20 °C a +40 °C



Zócalo SU IP54 para PD2- / PD4-SU

Nº de artículo: 92161

Dimensiones: Ø 100 x 15 mm
 Grado de protección / Clase: IP54
 Carcasa: Policarbonato de alta calidad



IR-PD-KNX

Nº de artículo: 92123

Batería: 3.0 V Litio CR2032 (incluida)
 Dimensiones: 80 x 60 x 8 mm
 Color de material: -