

**B.E.G.****LUXOMAT®**

## BL2-PLUS-FT

93405 EAN: 4007529934058

- Tensión de alimentación: 110 - 240 V 50 / 60 Hz
- Dimensiones: Ø 80 x 61 mm
- Consumo típico: 0.3 W

### Datos del pedido

| Designación | Color  | Nº de artículo |
|-------------|--------|----------------|
| BL2-PLUS-FT | blanco | 93405          |

### Accesorios

| Designación  | Color  | Nº de artículo |
|--|--------|----------------|
| IR-BL-PLUS   | -      | 93406          |
| Set de montaje BL2-SU                              | blanco | 93256          |
| Set de montaje BL2-EM                              | blanco | 93251          |
| Rejilla de protección metálica BSK (Ø 200 x 90 mm) | blanco | 92199          |
| Elemento supresor RC                               | blanco | 10880          |
| Mini-Elemento supresor RC                          |        | 10882          |

## Datos técnicos

|   |   |
|---|---|
| Tensión de alimentación:                    | 110 – 240 V 50 / 60 Hz  |
| Dimensiones:                                | Ø 80 x 61 mm  |
| Consumo típico:                             | 0.3 W   |
| Área de detección:                          | horizontal 360°<br>(Montaje en techo)<br>máx. Ø 8 m<br>transversal<br>máx. Ø 4.8 m<br>frontal<br>máx. Ø 3.2 m |
| Alcance:                                    | Actividad sedentaria<br>50 m² / 2.5 m<br>Altura de montaje  |
| Área de cobertura (movimiento transversal): | 2 m / 5 m / 2.5 m   |
| Altura de montaje min./m./recomendada:      | m   |
| Grado de protección / Clase:                | IP23 / Clase II   |
| Temperatura ambiental:                      | -25 °C a +50 °C   |
| Carcasa:                                    | Polycarbonato de alta calidad   |
| Color de material:                          | blanco  |
| Conexionado y cables:                       | 0.5 – 1.5 mm²<br>para cables unifilares de  |
| Potencia de conmutación:                    | 1000 W, cos $\varphi$ = 1<br>500 VA, cos $\varphi$ = 0.5<br>400 W LED   |
| Tipo de contacto:                           | 1x Contacto $\mu$ , contacto NA   |
| Temporización de apagado:                   | 15 s – 30 min   |
| Umbral de conmutación:                      | 10 – 2000 Lux   |

## Información sobre el producto

Detector de presencia para interiores con área de detección circular de 360°

Para montaje en falso techo

Un canal para conmutar la iluminación

Posibilidad de conmutación manual mediante pulsador

Funciones básicas para aplicaciones eficientes

Valores por defecto preconfigurados para una puesta en marcha inmediata

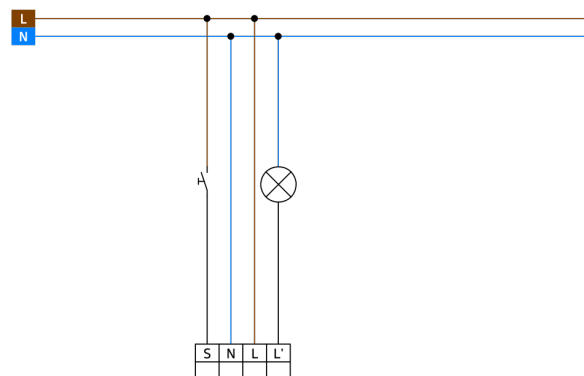
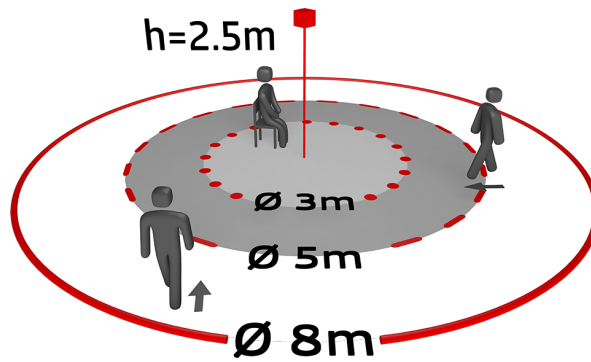
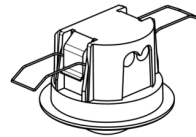
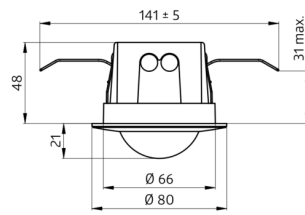
Accesorio para montaje en superficie o en caja de mecanismos disponible opcionalmente

Valores de fábrica: Sensibilidad alta, Temporización de apagado 10 min., Valor crepuscular de conmutación 500 Lux

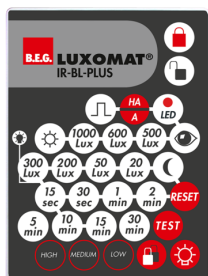
### Fácil programación vía mando a distancia (obligatorio)

#### Ejemplos de aplicaciones:

oficinas, salas de reuniones, escuelas, guarderías, hospitales



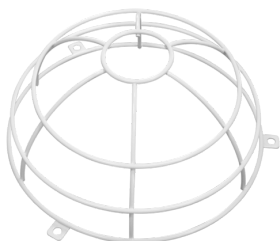
## Accesorios



### IR-BL-PLUS

Nº de artículo: 93406

Batería: 3.0 V Litio CR2032 (incluida)  
Dimensiones: 80 x 60 x 9 mm  
Carcasa: Policarbonato de alta calidad



### Rejilla de protección metálica BSK (Ø 200 x 90 mm)

Nº de artículo: 92199

Dimensiones: Ø 200 x 90 mm  
Resistencia a impactos: IK09  
Carcasa: rejilla de acero texturizado



### Set de montaje BL2-SU

Nº de artículo: 93256

Dimensiones: Ø 109 x 50 mm  
Grado de protección / Clase: IP23  
Color de material: blanco



### Elemento supresor RC

Nº de artículo: 10880

Tensión de alimentación: 230 V AC  
±10%  
Dimensiones: 38 x 12 x 26 mm  
Grado de protección / Clase: IP20 /  
Clase II



### Set de montaje BL2-EM

Nº de artículo: 93251

Dimensiones: Ø 104 x 19 mm  
Color de material: blanco



### Mini-Elemento supresor RC

Nº de artículo: 10882

Tensión de alimentación: 230 V AC  
±10%  
Dimensiones: 50 x 23 x 8 mm  
Grado de protección / Clase: IP20 /  
Clase II