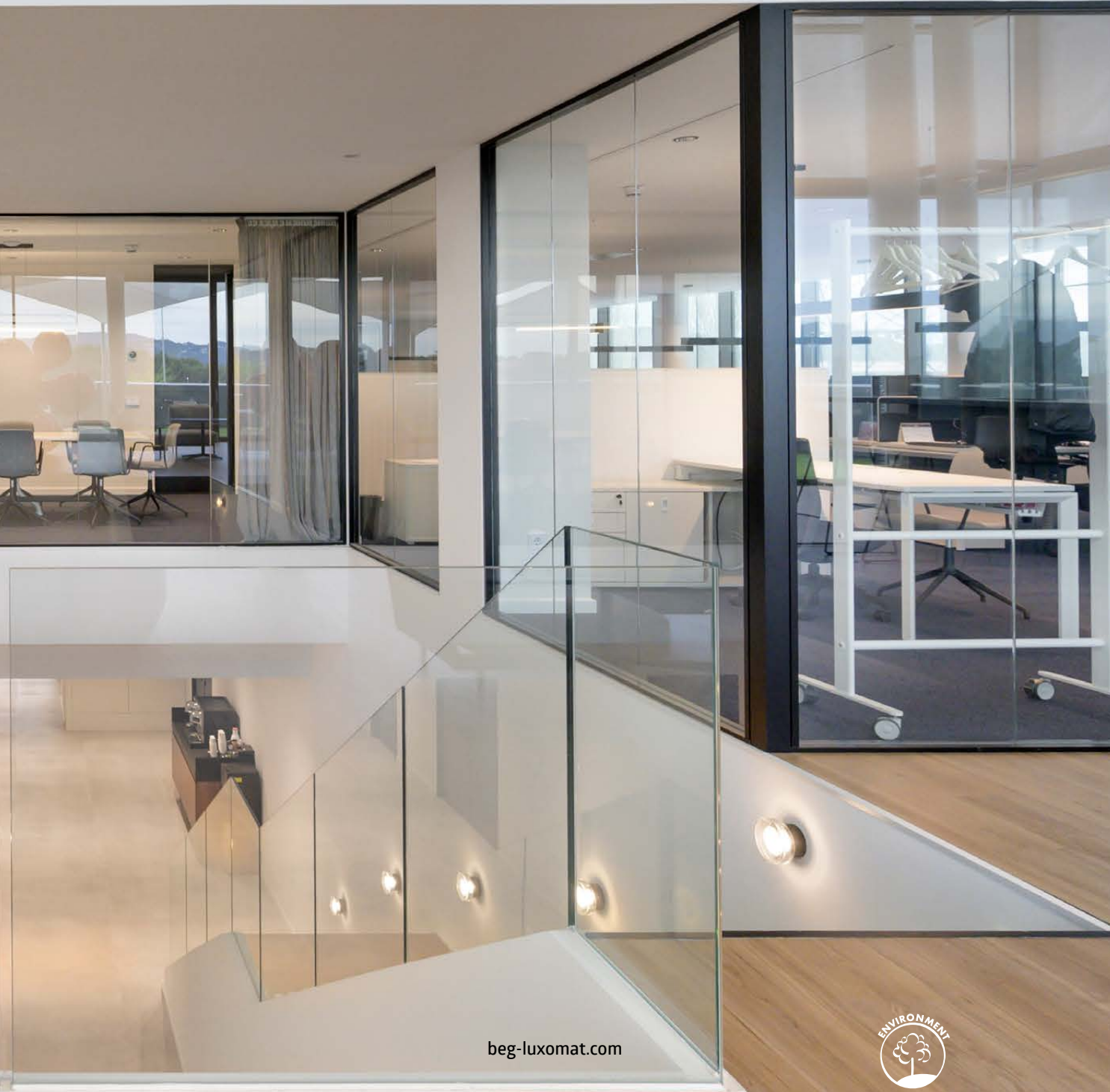




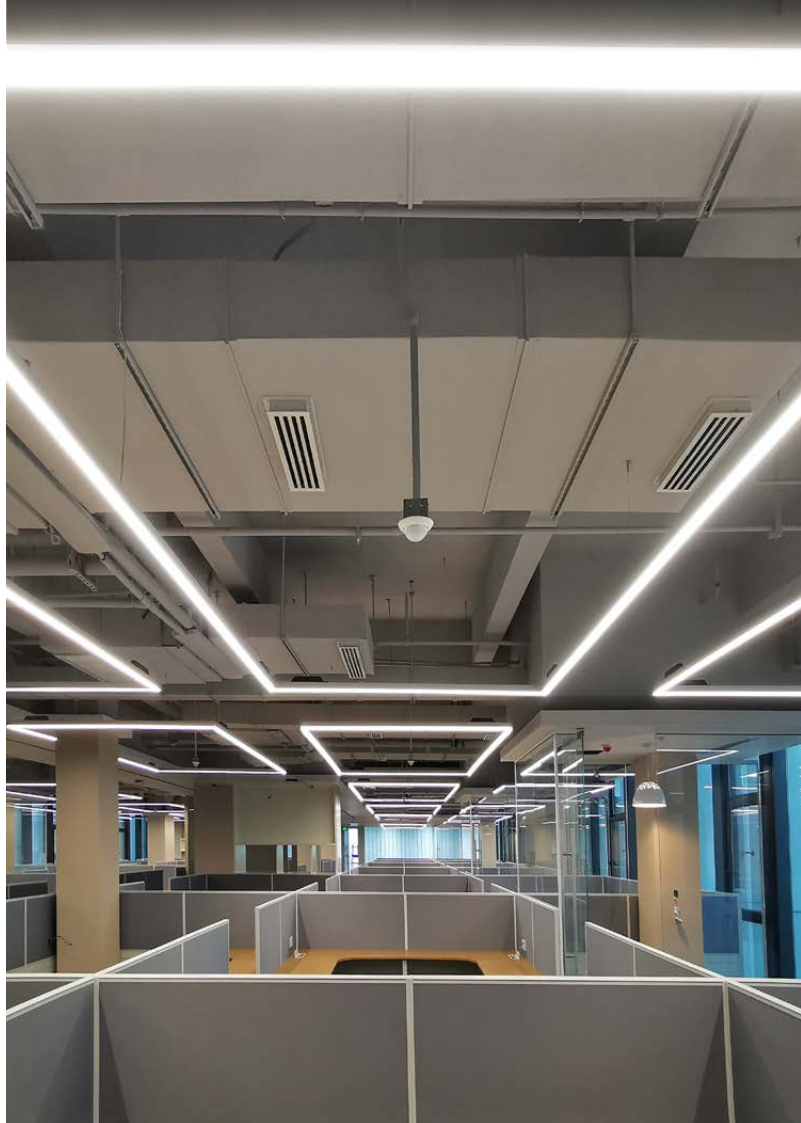
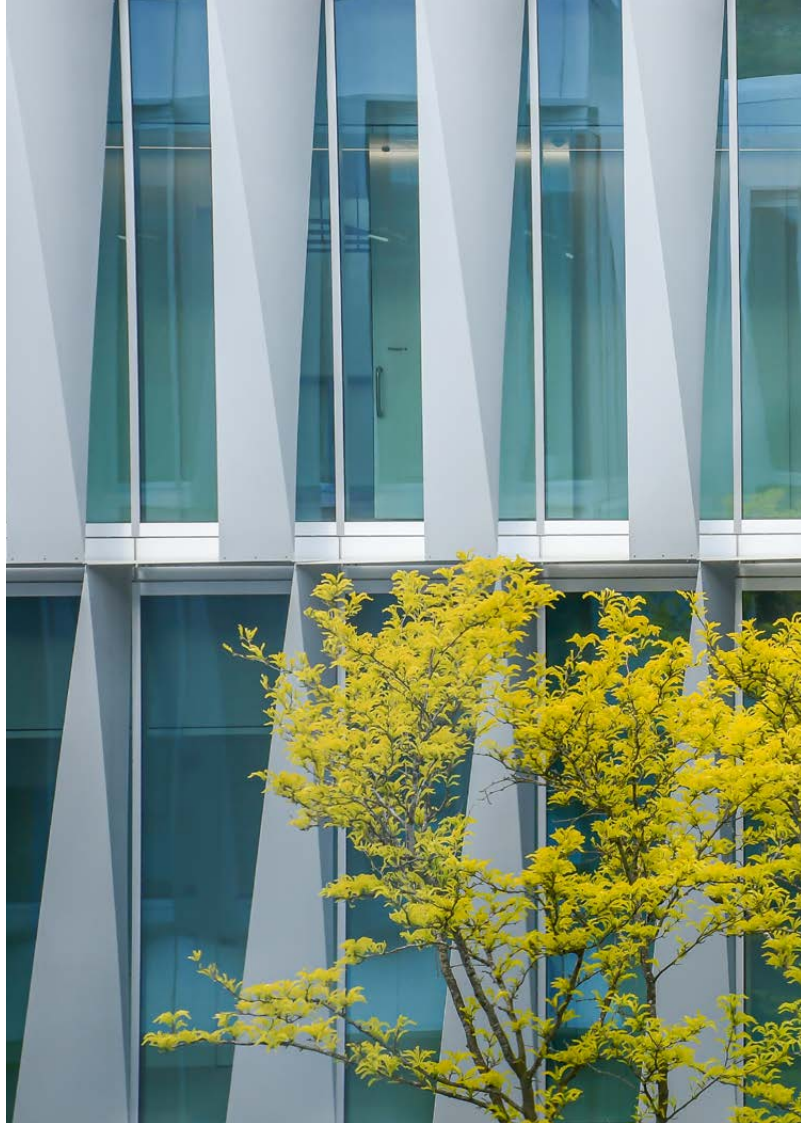
Feel comfortable in your building

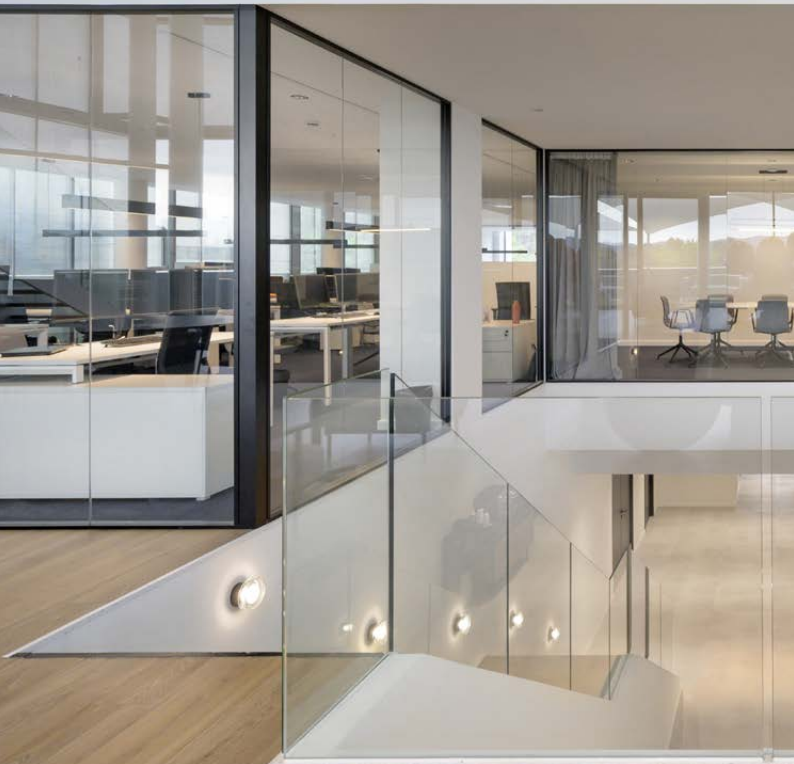
HIGHLIGHTS 20**26**



INHALT

INTRO	02
Firmengeschichte	04
50 Jahre Innovationsgeist und Qualität	05
Roadmap	06
LUXOMESH®	08
DACO® DUO	12
DACO® PRO	13
DALI BMS	14
LUXONET®	16
KNX Gateways	18
KNX RF	20
KNX Verteilberbox	22
Aleum BMS2	23
Aleum Glow KNXs	24
Aleum Glow KNX-RF	25
Indoor HF Melder	26
Indoor 180N-Melder	27
VitraX	28
ViSTATION	29
Leuchten	30
Farbvarianten	31
Lösungen	32





KNX[®]

DALI[®]
Alliance



HISTORIE

2025

50-jähriges Firmenjubiläum – B.E.G. umfasst 15 internationale Niederlassungen

2021

Inbetriebnahme des AutoStores

2020

Ausbau des Zentrallagers auf 8.000 qm anlässlich des Firmenjubiläums

2017

Der ehemalige Verwaltungssitz der B.E.G. wird zu einem Forschungs- und Entwicklungszentrum mit eigenem Lichtlabor umgebaut

2014

Verwaltungs- und Schulungszentrum wird errichtet

2007

Einweihung des europäischen Vertriebs- und Logistikzentrums mit angeschlossener Fertigung und Entwicklungsabteilung.

2000

Entwicklung von Präsenzmeldern mit Helligkeitssensoren zur tageslichtabhängigen Lichtregelung

1999

Gründung Niederlassung in Frankreich

1986

Fertigung von Bewegungsmeldern und Automatikleuchten. Die Marke LUXOMAT® wird angemeldet.

1975

Firmengründung durch Entwicklung von Notleuchten

Seit 50 Jahren steht das international aktive Familienunternehmen B.E.G. Brück Electronic GmbH mit Hauptsitz im oberbergischen Lindlar für Qualität und Innovation. Im Fokus steht dabei für unsere Mitarbeiter seit Beginn die Zufriedenheit der Kunden.



50 JAHRE INNOVATIONSGEIST UND QUALITÄT

Seit 1975 steht B.E.G. Brück Electronic GmbH für technologische Pionierarbeit im Bereich intelligenter Beleuchtungslösungen. Als Familienunternehmen mit Hauptsitz in Lindlar hat sich B.E.G. von einem kleinen Notleuchtenhersteller zu einem international führenden Spezialisten für Bewegungs- und Präsenzmeldetechnik entwickelt.

Ein entscheidender Meilenstein war 1986 die Einführung von Bewegungsmeldern unter der Marke LUXOMAT® – damals eine Brancheninnovation in Deutschland. Die stetige internationale Expansion führte zur Gründung von Niederlassungen in Europa und später weltweit sowie zu einem kontinuierlichen Ausbau des Produktportfolios.

Heute, 50 Jahre nach der Gründung, beschäftigt B.E.G. über 300 Mitarbeiter in 16 Ländern und beliefert Kunden weltweit. Das Unternehmen verbindet Produktqualität mit modernster Technologie – vom eigenen Forschungslabor bis zur hochautomatisierten Logistik. Der Fokus bleibt unverändert: innovative Lösungen und höchste Kundenorientierung.



Von der Planung bis zum Garantiefall – wir sind an Ihrer Seite

Ihre Kontaktaufnahme

Melden Sie sich jederzeit telefonisch oder per E-Mail und schildern Sie uns Ihr Anliegen. Ihre Kontaktwege zu uns finden Sie auf der Rückseite.

Gemeinsame Planung

Gerne erstellen unsere Projektplaner zusammen mit Ihnen ein ganzheitliches Konzept und beraten Sie zu den passenden Produkten. Praktische Tools wie die B.E.G. BIM Application Suite erleichtern Ihnen Planung und optimale Verteilung der Komponenten im Gebäude.

Professionelle Installation

Auf Wunsch unterstützen unsere fachkundigen Mitarbeiter Sie bei der Installation und Inbetriebnahme vor Ort.

Dauerhafte Betreuung

Auch nach der Einrichtung unserer Lösungen sind wir immer für Sie ansprechbar – bei Fragen zur Anwendung, zu Nachbestellungen oder zur technischen Unterstützung vor Ort.

Unkomplizierte Garantieabwicklung

Bei unseren Produkten und Installationsarbeiten legen wir höchsten Wert auf Qualität. Sollten dennoch Mängel auftauchen, sorgen wir für eine unkomplizierte Garantieabwicklung.





SOLUTIONS
AND
SERVICE

LUXOMESH®

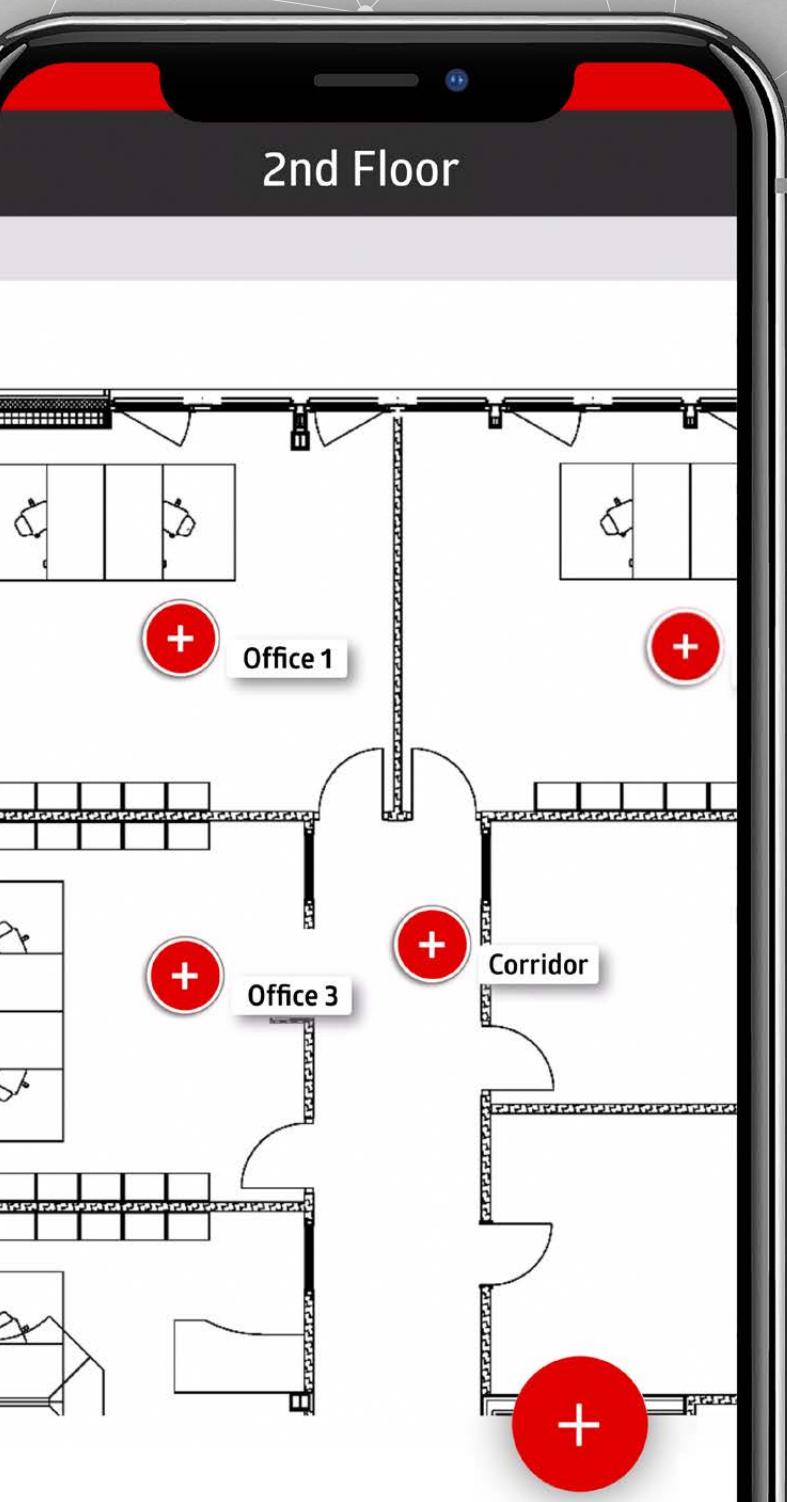


LUXOMESH®

Überall dort, wo Modernisierung auf begrenzte bauliche Eingriffsmöglichkeiten trifft, sind innovative Lösungen gefragt. Gut, dass die B.E.G. auch hier die passende Antwort bereithält: LUXOMESH®. In diesem neuen kabellosen Lichtsteuerungssystem auf Basis des Bluetooth-NLC-Standards (Bluetooth Mesh) kommunizieren sämtliche Geräte, Sensoren und Bedienelemente direkt über Bluetooth Low Energy, wodurch auf zusätzliche BUS-Leitungen vollständig verzichtet werden kann. Das macht LUXOMESH® zur idealen Lösung für Sanierungen, Altbauten, Bildungseinrichtungen und alle Projekte, bei denen bestehende Infrastrukturen erhalten bleiben sollen.

Durch die konsequente Nutzung eines offenen, international standardisierten Funkprotokolls gewährleistet LUXOMESH® herstellerübergreifende Interoperabilität und langfristige Investitionssicherheit. Das System ist flexibel skalierbar – von einzelnen Räumen bis hin zu komplexen, vernetzten Gebäudestrukturen – und eignet sich damit besonders für schrittweise Sanierungen und wachsende Anlagen.

Die Inbetriebnahme und Parametrierung von LUXOMESH® werden unkompliziert in der LUXOMESH® Web-Applikation anhand von Grundrissen vorbereitet. Vor Ort werden die Geräte lediglich noch über die Smartphone-App zugewiesen. Einfache Anpassungen können im Betrieb über eine mobile App vorgenommen werden. Dadurch lassen sich sowohl projektspezifische Konfigurationen als auch kleinere Anpassungen ohne tiefgreifende Programmierkenntnisse umsetzen – ein klarer Vorteil für Planer, Betreiber und Facility Management.



Technology Partner
SILVAIR



Das kabellose Lichtsteuerungs- system:

**Skalierbar,
vernetzt (Mesh),
standardisiert.**

Das neue B.E.G. Lichtsteuerungssystem LUXOMESH® verbindet kabellose Flexibilität und standardisierte Funktechnologie mit professioneller Systemarchitektur und ist damit eine zukunftsfähige, flexible und wirtschaftliche Lösung für jede Projektgröße.

- Kabelloses Lichtsteuerungssystem
- Skalierbare Lösung für Räume, Etagen und ganze Gebäude
- Einfache, intuitive Inbetriebnahme und Bedienung
- Bluetooth-NLC-Standard für maximale Zukunftssicherheit, Interoperabilität und Herstellerunabhängigkeit
- Bluetooth Low Energy (BLE)
- Perfekt geeignet für schrittweise Modernisierungen
- Over-the-Air-Updates
- Starker Kooperationspartner Silvair
- Konfiguration und Synchronisation über die LUXOMESH® Commissioning Tools
- Hohe Kompatibilität durch einheitliche Hard- und Firmware
- Funktionen der Produkte über LUXOMESH®-App einstellbar



93861
LXM-PD4-GH DALI-2

- Bluetooth® NLC-fähiger Präsenzmelder zur Aufputzmontage in großen Höhen
- Integrierte DALI-Spannungsversorgung
- Externer, mechanisch auf eine Montagehöhe zwischen 5 m und 16 m einstellbarer Teleskop-Lichtfühler für eine anwendungsgerechte Lichtmessung



93862
LXM-PD4-GH

- Bluetooth® NLC-fähiger Präsenzmelder zur Aufputzmontage in großen Höhen
- Separate und leistungsstarke Lokalisierungs-LED für eine schnelle und sichere Inbetriebnahme
- Externer, mechanisch auf eine Montagehöhe zwischen 5 m und 16 m einstellbarer Teleskop-Lichtfühler für eine anwendungsgerechte Lichtmessung



93870
LXM-SW-EH

- Batterieloser Funksender zur Ansteuerung von LUXOMESH®-Komponenten
- Die Übertragungsenergie wird durch Betätigen der Wippe aus mechanischer Energie erzeugt.
- Mit QR-Code über LUXOMESH®-App koppelbar
- Funktionen über LUXOMESH®-App einstellbar



93871
LXM-PBM4-230

- Tastermodul zur Ansteuerung von LUXOMESH®-Komponenten
- 4 beliebig konfigurierbare Eingänge für potentialfreie Taster und Schaltkontakte
- Mit QR-Code über LUXOMESH®-App koppelbar
- Funktionen über LUXOMESH®-App einstellbar

93863
LXM-PD4N DALI-2

- Bluetooth® NLC-fähiger Präsenzmelder
- DALI-2-Schnittstelle zur Ansteuerung digital dimmbarer EVG (Broadcast- und Multicastverfahren)
- Integrierte Temperaturüberwachung und Kurzschluss-erkennung
- Ausführung als Singlemaster-Gerät, kabellos vernetzbar



93864
LXM-PD4N

- Bluetooth® NLC-fähiger Präsenzmelder
- Separate und leistungsstarke Lokalisierungs-LED für eine schnelle und sichere Inbetriebnahme
- Mischlichtmessung mittels innen- und außenliegendem Lichtsensor
- Gewichtung zwischen innen- und außenliegendem Lichtsensor anwendungsgerecht anpassbar



93865
LXM-PD2N DALI-2

- Bluetooth® NLC-fähiger Präsenzmelder
- DALI-2-Schnittstelle zur Ansteuerung digital dimmbarer EVG (Broadcast- und Multicastverfahren)
- Integrierte Temperaturüberwachung und Kurzschluss-erkennung
- Ausführung als Singlemaster-Gerät, kabellos vernetzbar



93866
LXM-PD2N

- Bluetooth® NLC-fähiger Präsenzmelder
- Mischlichtmessung mittels innen- und außenliegendem Lichtsensor
- Gewichtung zwischen innen- und außenliegendem Lichtsensor anwendungsgerecht anpassbar



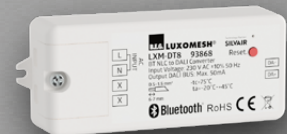
93867
LXM-DT6

- Bluetooth® NLC-Modul zur Ansteuerung von DALI DT6 Betriebsgeräten
- Integrierte DALI-Spannungsversorgung
- DALI-Schnittstelle zur Ansteuerung digitaler, dimmbarer EVG im Broadcast-Verfahren
- Die Firmware kann kabellos und bequem aus der Ferne auf den neuesten Stand gebracht werden.
- Funktionen über LUXOMESH®-App einstellbar



93868
LXM-DT8

- Bluetooth® NLC-Modul zur Ansteuerung von DALI DT8 Betriebsgeräten
- Integrierte DALI-Spannungsversorgung
- DALI-Schnittstelle zur Ansteuerung digitaler, dimmbarer EVG im Broadcast-Verfahren
- Die Firmware kann kabellos und bequem aus der Ferne auf den neuesten Stand gebracht werden.
- Funktionen über LUXOMESH®-App einstellbar



93869
LXM-DT1

- Bluetooth® NLC-Modul zur Ansteuerung von DALI DT1 Betriebsgeräten
- Integrierte DALI-Spannungsversorgung
- Unterstützung von DALI Notleuchten (DT1) mit umfassenden Diagnose- und Testfunktionen
- Die Firmware kann kabellos und bequem aus der Ferne auf den neuesten Stand gebracht werden.
- Funktionen über LUXOMESH®-App einstellbar



DACO® DUO



DUO



Der DACO Duo macht die Beleuchtung in Büros, Bildungsräumen, Fluren oder Eingangsbereichen besonders flexibel und komfortabel. Ein Melder steuert zwei DALI-Lichtbänder separat, passt Helligkeit automatisch an Tageslicht und Anwesenheit an und lässt sich bei Bedarf manuell über Taster steuern.

Dank der cleveren Technologie sind auch Inselösungen ohne komplizierte Einstellungen möglich. Ein einziger Helligkeitssensor sorgt dafür, dass beide Lichtkanäle separat angesteuert werden, während zusätzliche Funktionen wie sanftes Hochfahren, Orientierungslicht oder die Anpassung der Lichtkanäle noch mehr Komfort bieten.

Der DACO Duo ist ideal für kleine und große Büros, Bildungsräume, Korridore, Treppenhäuser, Verkehrsflächen in Hotels oder Krankenhäusern, Lagerbereiche oder Einzelhandel – smarte Beleuchtung, einfach umgesetzt.

Einsatzbeispiele:

Kleine und große Büros, Bildungsräume, Eingangsbereiche, Korridore, Treppenhäuser, Krankenhaus/Hotel (Verkehrsflächen), Produktion/Lager, Einzelhandel

- **Steuerung von zwei DALI-Lichtbändern separat**
- **Broadcast-Technologie für einfache Inselösungen**
- **Tageslicht- und präsenabhängige Regelung**
- **Manuelle Übersteuerung über konventionellen Taster (230 V)**
- **Orientierungslicht und Soft-Start**
- **Offset zwischen Kanal 1 und 2 für individuelle Anpassung**
- **Master-Slave-Aufbau möglich**

Intelligente Lichtsteuerung für jeden Raum



DACO® PRO



- Bis zu 8 Regelkreise adressierbar
- Multicast Anschluss von BMS-Sensoren
- Schnelle, intuitive Parametrierung über App
- Orientierungslicht
- Guided Light
- Human Centric Lighting (HCL)
- Automatische Kalibrierung
- 4 Tasteneingänge 230V (DALI-Taster & Relais)
- Schnelle Adressierung über smartes Infrarot-Device

DACO® PRO ist unsere neue Multicast-Produktfamilie und erweitert unser Kompaktmelder-Portfolio. Der neue Melder ist in der Lage bis zu 8 Regelkreise zu steuern. Dadurch wird eine raumübergreifende Regelung über zusätzliche BMS-Sensoren ermöglicht – und das mit nur einer einzigen DALI-Linie.

So lassen sich beispielsweise bei geschlossener Trennwand die Beleuchtungen der Räume unabhängig voneinander regeln. Wird die Trennwand geöffnet, folgt ein Regelkreis dem anderen, so dass beide Bereiche gemeinsam und synchron reagieren.



Für den Einsatz mit DACO® PRO, LUXONET® und weiteren kompatiblen Lichtsteuerungssystemen

B.E.G. bietet eine Vielzahl ihrer Präsenzmelder auch als BMS-Multisensoren an. Diese lassen sich über die bereits vorhandene oder geplante 2-adrige DALI-Leitung in moderne Lichtsteuerungssysteme integrieren.

Im Vergleich zu klassischen 230V-Präsenzmeldern reduziert sich der Installationsaufwand deutlich: Mehrere BMS-Sensoren können gemeinsam mit DALI-Leuchten an einer Busleitung betrieben werden. Separate Zuleitungen oder individuelle Klemmen pro Sensor entfallen.

Die BMS-Multisensoren sind im DALI-Ökosystem sogenannte „Eingabegeräte“ (Input Devices) und übertragen standardisierte Informationen wie Bewegung, Präsenz und Lichtwerte im Multi-Master-Betrieb. Sie sind damit flexibel in multimasterfähige Applikations-Controller integrierbar.

Mit hoher Erfassungsqualität und zuverlässiger Lichtmessung eignet sich die BMS-Familie für nahezu alle Anwendungen – vom kompakten PICO-Sensor über den flachen PD11 bis hin zum PD4-BMS-GH für hohe Montagehöhen.



Standardisierte Multisensoren und Taster



Eigenschaften

- DALI-2 Steuergeräte der Klasse „Eingabegerät“ (Input Device) entwickelt nach IEC 62386 Teile 101, 103, 301, 303 und 304
- Multisensoren und Taster über DALI
- Lichtsteuerung erfolgt zentralisiert über kompatiblen Multimaster-Applikations-Controller von beliebigem Hersteller
- Betriebsspannung über DALI-BUS
- Großes Sortiment für unterschiedlichste Anforderungen
- Multisensoren:
 - Helle LED-Indikation für schnelles Lokalisieren
 - Außenliegende Lichtfühler
- Inbetriebnahme und Wartung durch Systemintegrator der eingesetzten Lichtsteuerungslösung

Funktionen (Multisensoren)

- Sendet bei Bedarf LUX-Werte
- Sendet bei Bedarf Informationen über Raumbelagung und Bewegungserkennung
- Integrierte Nachlaufzeit (Hold-Time) für Raumbelagungserkennung
- Polling-Unterstützung
- Einstellbare Gewichtung der zusätzlichen Umgebungslichtmessung (nur PD2 / 4N)
- Empfindlichkeit der PIR-Sensorik einstellbar
- LED-Indikation abschaltbar



LUXONET® ist eine einfach skalierbare und flexible Gebäudeautomationslösung für die Planung, die Inbetriebnahme und den Betrieb intelligenter Beleuchtungs- und Raumautomtionen in Smart Buildings. Projekte lassen sich virtuell am PC ohne spezielle Hardware über eine cloud-basierte Software im Büro planen und konfigurieren. Die Inbetriebnahme vor Ort erfolgt grundrissbasiert mit Tablet und ist reduziert auf das Koppeln von digitalen Zwillingen, der Übertragung von der gesamten virtuellen Konfiguration auf den Feldbus-Controller und das Fine-Tuning der script-basierten Automation. Die intuitive Bedienung mit Grundrissdarstellung, Drag-and-Drop-Funktionen und vorgefertigten Automationsvorlagen sorgt für effiziente, nachvollziehbare Arbeitsabläufe über den gesamten Projektzyklus hinweg.

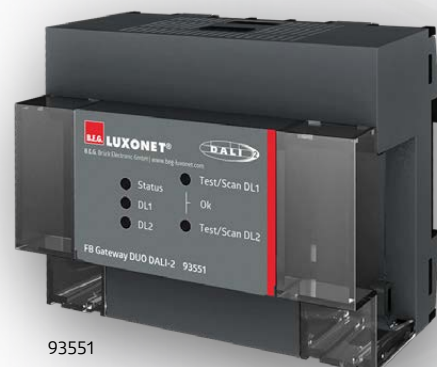
Automatische DALI-Konfigurationsprozesse – ein echtes Highlight

Die weitreichende Automatisierung des DALI-Ökosystems reduziert Inbetriebnahme- und Wartungsaufwand auf ein Minimum und steigert die Betriebssicherheit nachhaltig:

- Automatische Adressierung, Konfiguration und Gruppierung von DALI-Teilnehmern
- Automatisches Routing von DALI-Telegrammen
- Auto-Healing beim Austausch von DALI-Geräten



93550



93551

**Smarter, sicherer,
noch effizienter.**

Gebäudeleittechnik einfach anbinden

- Anbindung an GLT über integrierte MQTTS-API
- Statusabfragen, Parameterüberschreibungen und Übersteuerung von Ausgangsgruppen
- Mehrstufige Sicherheit durch
 - Secure by Design mit PKI
 - Vollständig aktualisierbare und kryptografisch signierte Firmware
 - Verschlüsselte TLS-Kommunikation
- Multi-Faktor- und zertifikatsbasierte Authentifizierung
- Offline-Betrieb möglich
- Anbindung an BACnet-, Modbus- und LON-Systeme mit zusätzlichen Produkten möglich

Plug & Play mit B.E.G. ViSTATION®

- Visualisierung
- Energiemonitoring
- Scheduling
- Fernbedienung (optional)
- Notleuchtenverwaltung

Einfacher Leuchtentausch

- Automatisch bei kleinen Wartungsintervallen
- Geführter Schritt-für-Schritt-Wizard bei größeren Wartungsintervallen

Zuverlässige DALI-2 Lichtsteuerung im KNX-System



■ 2 DALI-Kanäle

■ 1 DALI-Kanal

- KNX Secure
- DALI-2 zertifiziert
- 64 Adressen, 16 Gruppen, 16 Szenen, Broadcast
- Unterstützung Notlichtmanagement
- Unterstützung RGBW, TW und HCL

Mit den KNX-DALI Single-Master-Gateways bietet B.E.G. leistungsstarke Lösungen zur zuverlässigen Steuerung und Regelung von DALI-Leuchten im KNX-System. Die Gateways sind DALI-2 zertifiziert und unterstützen KNX Secure, wodurch eine sichere und normkonforme Integration in moderne Gebäudeautomationssysteme gewährleistet ist.

Das DA-SM-230/KNXs REG DALI-2 verfügt über einen DALI-Kanal und eignet sich ideal für kompakte Anwendungen. Für größere Projekte steht mit dem DA-SM-DUO-230/KNXs REG DALI-2 eine Variante mit zwei unabhängigen DALI-Kanälen zur Verfügung, wodurch sich die Anzahl steuerbarer Leuchten und Gruppen deutlich erhöhen lässt.

Beide Gateways ermöglichen die Verwaltung von 64 Adressen, 16 Gruppen und 16 Szenen pro DALI-Kanal und unterstützen Broadcast-Befehle sowie ein integriertes Notlichtmanagement. Darüber hinaus lassen sich moderne Lichtkonzepte wie RGBW, Tunable White und Human Centric Lighting (HCL) komfortabel umsetzen.

Alle hier gezeigten Produkte befinden sich in der Entwicklung, sind nicht DALI-2-zertifiziert und nicht auf dem Markt erhältlich.

- KNX Secure
- DALI-2 zertifiziert
- 1 DALI-Kanal bis max. 10 Betriebsgeräte
- 64 Adressen, 16 Gruppen, 16 Szenen, Broadcast
- Unterstützung RGBW, TW und HCL

Intelligente Lichtsteuerung mit BMS-Integration



Das DA-BMS-230/KNXs REG DALI-2 ist ein Multi-Master-Gateway für anspruchsvolle Lichtsteuerungs- und Gebäudeautomationslösungen. Es verbindet KNX mit DALI-2 und ermöglicht die zuverlässige Steuerung und Regelung von DALI-Leuchten bei gleichzeitig hoher Systemoffenheit.

Neben DALI-2 Zertifizierung und KNX Secure unterstützt das Gateway einen DALI-Kanal mit 64 Adressen, 16 Gruppen und 16 Szenen sowie Notlichtmanagement und moderne Lichtkonzepte wie RGBW, Tunable White und HCL.

Zusätzlich bietet das Gateway acht integrierte Konstantlicht-Regelkreise und ist speziell für die Einbindung von BMS DALI-2 Sensoren und Geräten ausgelegt. Ergänzt wird der Funktionsumfang durch IoT-basierte Diagnose- und Energiedaten, die Transparenz und Effizienz im Betrieb deutlich erhöhen. Ergänzt wird der Funktionsumfang durch Auslesen der Diagnose- und Energiedaten der Leuchten, um die Transparenz und Effizienz im Betrieb deutlich zu erhöhen.



Kompakte DALI-2 Integration für den Deckeneinbau

Das DA-MINI/KNXs DALI-2 ist die ideale Lösung für dezentrale Anwendungen mit begrenztem Platzangebot. Als kompaktes Mini-Gateway für den Deckeneinbau ermöglicht es die zuverlässige Steuerung von DALI-Leuchten direkt im KNX-System.

Das Gateway ist DALI-2 zertifiziert und unterstützt KNX Secure. Über einen DALI-Kanal können bis zu zehn Betriebsgeräte angebunden werden. Trotz seiner kompakten Bauform bietet das DA-MINI die volle Unterstützung für 64 Adressen, 16 Gruppen und 16 Szenen sowie Broadcast-Funktionen. Auch moderne Lichtanwendungen wie RGBW, Tunable White und HCL lassen sich problemlos realisieren.



Alle hier gezeigten Produkte befinden sich in der Entwicklung, sind nicht DALI-2-zertifiziert und nicht auf dem Markt erhältlich.

Der KNX RF Schaltaktor 230V ist die ideale Lösung für Sanierungen und Modernisierungen, bei denen keine KNX-Busleitungen vorhanden sind. Die Kommunikation erfolgt zuverlässig über KNX RF im 868-MHz-Band, mit innenliegender Hochleistungsantenne. Der kompakte 1-Kanal-Unterputzaktor ist KNX Secure fähig, verfügt über einen Schaltkontakt, der speziell für kapazitive Lasten optimiert ist, sowie einen praktischen Testtaster am Gehäuse. Dank integrierter Repeaterfunktion lässt sich die Funkreichweite einfach erweitern. Der Anschluss erfolgt bequem über konfektionierte Anschlussdrähte.

Besonders eignet sich die Kombination des Schaltaktors mit dem KNX RF Sensor PD2N-RF-KNXs-DX-DE: So lassen sich beispielsweise Präsenz- oder Bewegungssignale zuverlässig per Funk erfassen und direkt Schaltaktionen auslösen. Durch diese umfangreiche Funktionalität entsteht ein flexibles, leistungsfähiges Gesamtsystem für die smarte Nachrüstung und einen vielseitigen Baustein für moderne KNX RF Installationen.



**Der kompakte
Schaltaktor für
jede Sanierung**



KNX Reihen- einbaugeräte Schritt für Schritt KNX Secure



- Umfangreiche Produktpalette für vielfältige Anwendungen
- Reiheneinbaugeräte für flexible Systemlösungen
- Integration von DALI-Komponenten über das KNX-DALI Gateway
- Sichere Kommunikation durch KNX Data Security

Unsere KNX Reiheneinbaugeräte (REG) bilden das Herzstück vieler Anwendungen in der Gebäudeautomation. Sie ermöglichen die Realisierung unterschiedlichster Steuerungsanforderungen – von der Schaltung und Regelung über die Verarbeitung externer Signale bis hin zur komfortablen Bedienung und Visualisierung.



REIHENEINBAUGERÄTE

	90225 UAD1-230/KNXs REG 1 Kanal Universalaktor Dimmaktor			90410 LK-TP/KNXs REG TP Linkkoppler Systemgerät	
	93224 SA4-230/16/H/ KNXs REG 4 Schaltausgänge Schaltaktor			90403 LK-IP/KNXs REG IP Router Systemgerät	
	93228 SAS-230/16/H/ KNXs REG 8 Schaltausgänge Schaltaktor			90404 LAN-IF/KNXs REG LAN Programmierschnittstelle Systemgerät	
	93328 SA12-230/16/H/ KNXs REG 12 Schaltausgänge Schaltaktor			90411 BIA4-KNXs REG 4 Eingänge aktiv Binäreingänge	
				90412 BIP4-KNXs REG 4 Eingänge passiv Binäreingänge	

Mit jeder neuen Gerätegeneration erweitern wir unser Sortiment um KNX Secure (KNXs)-fähige Produkte und machen unsere KNX Reiheneinbaugeräte Schritt für Schritt fit für die Zukunft.

KNX Solution Box



Alle Komponenten kompakt vereint

Die B.E.G. KNX Solution Box vereint alle wichtigen Komponenten für eine effiziente KNX-Installation in einem kompakten Verteilergehäuse. Sie ist die ideale Lösung für die Realisierung moderner Gebäudeautomationssysteme und bietet die technische Grundlage für zahlreiche KNX-Anwendungen – übersichtlich, platzsparend und sofort einsatzbereit.

Die Box enthält alle zentralen Module, die Sie für eine professionelle KNX-Installation benötigen:

1 90215

PSN-230/1280/30/KNX REG

Spannungsversorgung für KNX-Systeme

2 93335

ViSTATION

Visualisierungslösung für die intuitive Steuerung und Bedienung

3 93338

DA64-230/KNX REG DALI-2

Spannungsversorgung für KNX-DALI-Gateway

4 90403

IP/KNXs Router

Spannungsversorgung für KNX-IP Router

5 90215

USB-C-IF/KNX REG

USB-Programmierschnittstelle für einfache Projektierung und Inbetriebnahme

6

TEL-Router

sorgt für lokale WLAN-Konnektivität und zusätzliche Flexibilität im Netzwerk



Branchen/Filialen



Schulklassen



Turnhallen



AD

WB

Die neuen Aleum BMS2 DALI-2 Multisensoren erweitern die Aleum-Familie um intelligente Sensorik für präzise Licht- und Bewegungssteuerung. Als DALI-2 Eingabegeräte ermöglichen sie eine flexible Integration direkt in das KNX-System.

Der PIR-Sensor kann individuell in seiner Empfindlichkeit angepasst werden, während der Lichtsensor mit einstellbarer Bit-Auflösung und einstellbarem Reflexionsfaktor präzise Lux-Werte liefert. Insgesamt stehen sieben Instanzen zur Verfügung: Bewegung, Helligkeit und fünf Tastereingänge, die über die B.E.G. IR-Mini Fernbedienung flexibel genutzt werden können.

- DALI-2 Multisensor (Input Device)
- Individuelle PIR-Empfindlichkeit
- Einstellbare Bit-Auflösung des Lichtsensors
- Einstellbarer Reflexionsfaktor für Lux-Wert
- 7 Instanzen: Bewegung, Helligkeit, 5x Tastereingänge

Die beliebten Aleum Glow Bewegungsmelder gibt es jetzt mit KNX Secure (KNXs) und bieten damit eine gesicherte Integration in moderne KNX-Gebäudenetzwerke. Erhältlich in Weiß und Anthrazit verbinden sie puristisches Design mit intelligenter Lichtautomatisierung und fügen sich harmonisch in jede Innen- und Außenarchitektur ein. Vier PIR-Sensoren mit 180° Erfassungsbereich, Unterkriechschutz und bis zu 16 m Reichweite sorgen für automatische Beleuchtung und erhöhte Sicherheit. Die Generation 7 DX garantiert eine präzise Bewegungserfassung. Das dezente Ambient Light setzt die Melder stilvoll in Szene und flexible Einstellungen wie Farbwahl oder Party-Modus bieten zusätzliche Möglichkeiten.



- KNX Secure
- Funktionalität Generation 7 DX
- Ambient Light

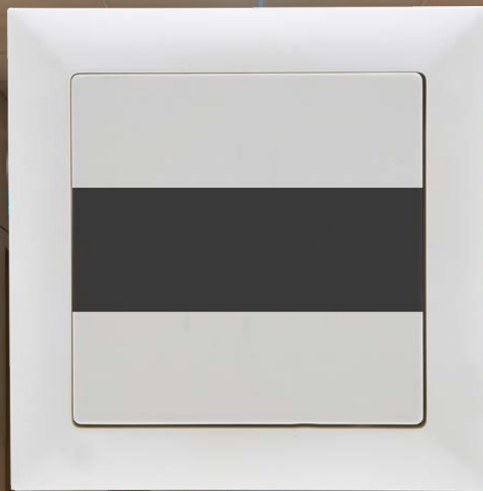
Neu, modern, höchster Komfort



- KNX Secure
- KNX Funk 868 MHz
- Bluetooth für Konfiguration und Bedienung
- Ambient Light
- 230V Betriebsspannung
- Relais zur Leuchtenansteuerung

Die Aleum Glow KNXs-RF Modelle erweitern die bewährte Aleum Glow Familie um kabellose KNX-Funktionen und höchste Flexibilität. Neben KNX Secure ermöglichen sie nun eine Funkverbindung, wodurch die Integration in moderne Gebäudenetze besonders komfortabel und sicher erfolgt. Über Bluetooth lassen sich alle Einstellungen bequem konfigurieren und dank integriertem Relais können Leuchten direkt angesteuert werden – ideal für individuelle Lichtlösungen mit maximalem Komfort.

Präzise Erfassung in linearen und schmalen Räumen



Die neuen Indoor-Melder von B.E.G.

Mit der neuen Indoor-Serie präsentiert B.E.G. zwei Präsenzmelder, die moderne Gebäudetechnik mit einem zeitlosen Design verbinden. Das flache 55x55 mm Design integriert sich unauffällig in die Wand und harmonisiert mit nahezu allen gängigen Schalterprogrammen. Beide Modelle sind in den Farbvarianten Verkehrsweiß in matt oder glänzend erhältlich. Die Montage erfolgt schnell und ohne Krallen, während sämtliche Einstellungen bequem über die B.E.G. App und den BLE-IR Adapter vorgenommen werden können. Beide Modelle teilen sich dieselbe minimalistische Designsprache, bieten aber unterschiedliche Technologien für spezifische architektonische Anforderungen.

IndoorHF-M-1C: Präzise Erfassung in linearen und schmalen Räumen

Der IndoorHF-M-1C eignet sich besonders für lange Korridore oder schmale Vorräume. Seine HF-Technologie arbeitet radial über mehrere Erfassungszonen hinweg und erkennt Bewegungen besser als ein klassischer PIR-Melder. In bis zu 16 Meter langen Gängen sorgen zwei an den Enden platzierte Melder für eine gleichmäßige, sichere Detektion. Auch in offenen Waschräumen oder Sanitär-Vorräumen überzeugt er durch zuverlässige Präsenzüberwachung und sein zurückhaltendes Erscheinungsbild. Des Weiteren eignet er sich ideal für Einzelbüros, Arztpraxen, schmale Foyers und kleine Räume, in denen die Personen direkt gegenüber der Tür sitzen.

Für komplexe Räume mit ein- geschränkter Sichtlinie

Der Indoor180N-M-1C kombiniert einen leistungsfähigen PIR-Sensor mit einem Akustiksensord, der die Nachlaufzeit automatisch verlängert, sobald Geräusche erkannt werden. Dadurch eignet sich der Melder hervorragend für Sanitäranlagen mit Kabinen, Treppenhäuser oder Bereiche mit wechselnden Sichtlinien. Der zusätzliche nach unten gerichtete PIR erweitert die Erfassung und ermöglicht auch Montagen über Türen, beispielsweise in Schulen oder öffentlichen Einrichtungen. Mit seiner großen Reichweite bietet der Indoor180N Sicherheit in Räumen, in denen HF- oder klassische PIR-Technologie allein nicht ausreichen würden. Ebenso bietet der Melder optimale Ergebnisse in großen Lobbys und Eingangsbereichen, langen Korridoren und in Technikräumen.



HF oder PIR?

Der entscheidende Unterschied in der Planung

Während PIR-Melder Bewegungen vor allem quer zur Sensorachse zuverlässig erkennen, reagieren sie bei frontaler Annäherung oftmals verzögert. Die HF-Technologie des IndoorHF-M-1C arbeitet hingegen radial und detektiert Bewegungen auch entlang einer Raumachse zuverlässig. Dies macht die neue Indoor-Serie zur idealen Wahl für eine zuverlässige, architekturgerechte Präsenz- und Lichtsteuerung in Korridoren, Sanitärbereichen, Einzelbüros oder Treppenhäusern.



Anwendungen:

Hotels & Hospitality
Private Anwesen

Flexible Funktionen

VitraX bietet flexible Funktionen für moderne Gebäude- und insbesondere Hotelanwendungen. Je nach Konfiguration lassen sich Display, mehrere Tastenmodule sowie eine integrierte PIR-Bewegungserkennung kombinieren. Funktionen wie Licht-, Jalousien- und Gardinensteuerung sowie HVAC- und Temperaturregelung werden zentral über ein einziges Bediengerät gesteuert und durch klar definierte, hintergrundbeleuchtete Symbole intuitiv bedient. Dabei stehen 36 Funktionssymbole zur Verfügung und sind frei in der ETS konfigurierbar. Zusätzlich unterstützt VitraX Hotels mit speziellen Check-in- und Check-out-Funktionen und ermöglicht komfortable Szenarien für Gäste sowie effiziente Abläufe im Betrieb.

Modularer Aufbau

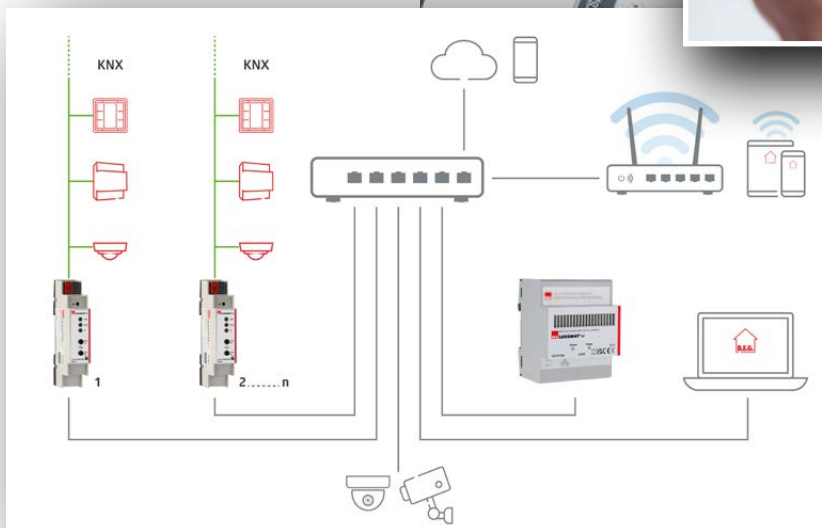
Der modulare Aufbau von VitraX erlaubt eine individuelle Anpassung an jede Anwendung. Das System basiert auf einem KNX-Basis-Wandmodul und kann mit 1-fach Rahmen oder 2-fach-Rahmen, Displaymodulen sowie verschiedenen Tastenmodulen – optional mit integriertem PIR – kombiniert werden. Hintergrundbeleuchtete Tastensymbole sorgen für eine klare Orientierung und eine hochwertige, moderne Anmutung.

Mehr Funktionen, mehr Performance

Von Licht über Heizung bis hin zu Verdunklung: Die B.E.G. ViStation ist die zentrale Plattform zur Visualisierung und Steuerung Ihrer Gebäudeautomation. Mit der Firmware 4.2 wurde die Benutzerfreundlichkeit weiter optimiert:

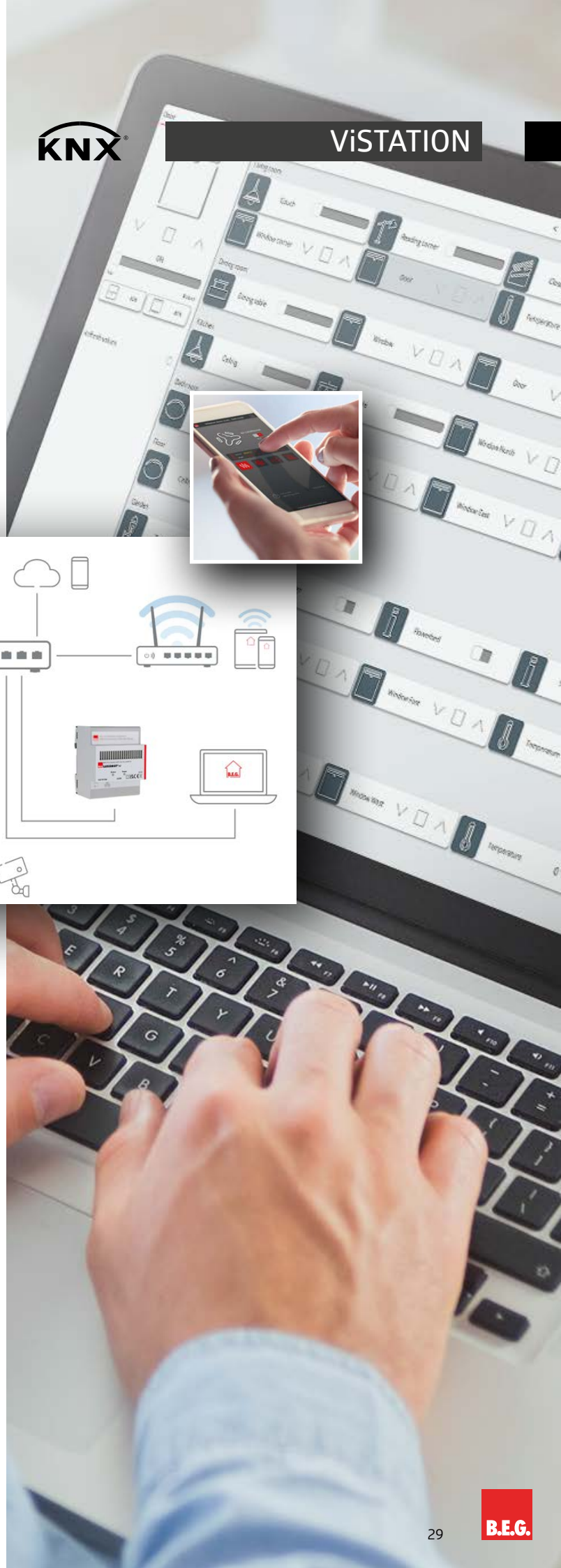
Die intuitive Oberfläche, vereinfachte Projektanlage und zentrale Benutzerverwaltung ermöglichen einen noch komfortableren Zugriff auf alle Steuerfunktionen.

Visualisieren und parametrieren Sie Ihre Projekte wahlweise in Grundriss- oder Kachelansicht und bedienen Sie die Anlage flexibel über Tablet, Smartphone oder PC – plattform- und ortsunabhängig. Neben KNX unterstützt die ViStation auch DALI-SYS und die Anbindung an Cloud- oder übergeordnete BMS-Systeme über MQTT.



Die Software ist skalierbar: Bereits in der Grundversion können bis zu 200 Geräte visualisiert werden, erweiterbar in Schritten von 200 auf bis zu 1.600 Geräte. Für noch größere Projekte bietet B.E.G. eine windowsbasierte Lösung für unbegrenzte Geräteeinbindung.

Kurz gesagt: Die ViStation macht Ihre Gebäudeautomation übersichtlich, flexibel und noch benutzerfreundlicher – die ideale Basis für effizientes Planen, Visualisieren und Steuern.



Flache LED-Panels mit flexibler Lichtfarbe

- **LED-Panelleuchte in sehr flacher Bauweise**
- **Zum Einbau in abgehängte Deckensysteme Modul 625**
- **Einstellbare Lichtfarbe von 2700 K bis 6500 K**
- **DALI-2-Treiber Typ 8 zur Farbsteuerung**
- **Gute Entblendung durch Mikroprismatik UGR<19**
- **Sehr gleichmäßige Ausleuchtung der prismatischen Abdeckung**

Die LED-Panelleuchten PL1-G2-625-LED-TW und PL1-G2-600-LED-TW überzeugen durch ihre sehr flache Bauweise und eignen sich ideal zum Einbau in abgehängte Deckensysteme der Module 625 bzw. 600. Die Lichtfarbe lässt sich flexibel von 2700 K bis 6500 K einstellen, gesteuert über einen DALI-2-Treiber Typ 8.

Dank der Mikroprismatik mit UGR <19 bieten die Leuchten eine angenehme Entblendung und eine sehr gleichmäßige Ausleuchtung der prismatischen Abdeckung. Sie kommen in einer Vielzahl von Einsatzbereichen zum Einsatz, darunter Klassen- und Seminarräume, kleine und Großraumbüros, Konferenzräume, Eingangsbereiche, Flure, Treppenhäuser sowie Toiletten und Abstell- oder Technikräume.

Einsatzbeispiele:

Klassen-/Seminarräume, kleine Büros, Großraumbüros, Konferenzräume, Eingangsbereiche, Flure/Korridore, Treppenhäuser, Toiletten, Abstell-/Technikräume

Farbvarianten

RAL
7016

RAL
9005

RAL
9016

Egal ob Deckenpräsenz-, Außenbewegungs- oder Wandmelder: B.E.G. bietet sämtliche Komponenten der modernen Gebäudeautomation – einzeln oder als Komplettlösung. Ein besonderes Plus ist dabei die flexible Anpassbarkeit. Mit den zahlreichen Artikeln aus dem B.E.G. Zubehörsortiment lassen sich die Basisprodukte einfach ergänzen und zu einer maßgeschneiderten Lösung weiterentwickeln.

Passgenau für jeden Bedarf: Farbvarianten bei B.E.G. Produkten



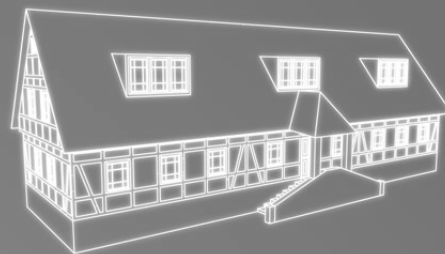
Mehr Flexibilität durch cleveres Zubehör:

Von der stabilen Wandhalterung über dezente Abdecklamellen bis hin zum dekorativen Designrahmen können Sie Ihre B.E.G. Geräte passend zur Einbausituation und zu Ihren persönlichen Vorstellungen individualisieren. So lassen sich zum Beispiel Bewegungs- und Präsenzmelder durch verschiedene Linsenvarianten in ihrem Erfassungsbereich optimieren, während spezielle Montagesets die einfache Integration in unterschiedliche Umgebungen erleichtern. Für den Einsatz im Außenbereich bietet B.E.G. passgenaue Masthalterungen, die dank ihrer Wetterschutzvorrichtung aus rostfreiem Edelstahl langfristige Stabilität sichern. Im Zubehörsortiment finden sich außerdem RC-Löschglieder zur Unterdrückung elektrischer Störungen in der Beleuchtungsanlage, Ballschutzkörbe zum Schutz der B.E.G. Bewegungs- und Präsenzmelder sowie zahlreiche weitere Produkte.

Mehr Individualität durch passende Farben

Zu den besonderen Anpassungsmöglichkeiten bei B.E.G. zählt neben dem Zubehör auch die Farbwahl. Denn nicht immer passt ein reinweißer Präsenzmelder zu den örtlichen Gegebenheiten. In modernen Hotellobbys oder Büroräumen im Industrial Style etwa fügen sich dunkle Geräte oft besser ins Gesamtbild ein. Deshalb erhalten Sie bei B.E.G. viele Produkte und Zubehörkomponenten wie etwa Sensoren, Abdeckringe, Aufputzrahmen, -sockel und -dosen in mehreren Farbvarianten:

Die vielfältigen B.E.G. Zubehör- und Farboptionen garantieren unseren Kunden ein Höchstmaß an Flexibilität, damit jede Installation mit der gewünschten Funktionalität und Optik überzeugt.



Moderne Lichtsteuerung im historischen Bestand

Altbauten und denkmalgeschützte Gebäude stellen besondere Anforderungen an die technische Modernisierung. Eingriffe in die Bausubstanz sind oft nicht erlaubt, neue Leitungswege sind nur eingeschränkt möglich – gleichzeitig steigen die Ansprüche an Komfort, Energieeffizienz und flexible Nutzung. Klassische, kabelgebundene Lichtsteuerungssysteme sind hierfür meist ungeeignet.

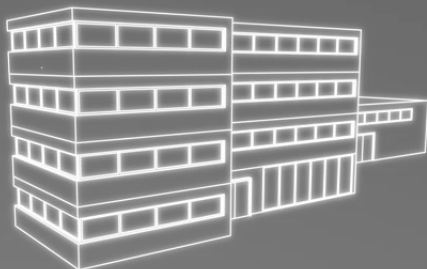
Die Lösung: LUXOMESH®

Mit LUXOMESH® bietet B.E.G. ein kabelloses Lichtsteuerungssystem, das speziell für Revitalisierungsprojekte entwickelt wurde. Sensoren, Leuchten und Bedienelemente kommunizieren über den offenen Bluetooth-NLC-Standard (Bluetooth Mesh) direkt per Bluetooth Low Energy – zusätzliche BUS-Leitungen sind nicht erforderlich.

So lassen sich auch komplexe Lichtsteuerungskonzepte realisieren, ohne die historische Substanz zu verändern. LUXOMESH® ist flexibel skalierbar – vom Einzelraum bis zum vernetzten Gebäude – und eignet sich ideal für Sanierungen, denkmalgeschützte Objekte und schrittweise Modernisierungen.

Die Inbetriebnahme erfolgt effizient über die LUXOMESH® Web-Applikation und die Smartphone-App. Anpassungen im laufenden Betrieb sind jederzeit möglich – ohne aufwendige Programmierung und mit minimalem Aufwand für Betreiber und Facility Management.

- Kabelloses Lichtsteuerungssystem
- Mehr Flexibilität durch cloud-basierte Konfiguration
- Skalierbar für Räume, Etagen und Gebäude
- Einfache, intuitive Inbetriebnahme
- Bluetooth-NLC-Standard für Interoperabilität und Zukunftssicherheit
- Bluetooth Low Energy (BLE)
- Ideal für schrittweise Modernisierungen
- Over-the-Air-Updates
- Konfiguration über LUXOMESH® Commissioning Tools



Herausforderung: Flexible Nutzung in Bildungseinrichtungen

Schulen stehen vor wachsenden Anforderungen an Flexibilität, Energieeffizienz und Komfort. Besonders Turnhallen mit Trennwänden benötigen eine dynamische Steuerung von Licht, Szenen und Raumfunktionen. Klassische Systeme mit starren Verkabelungen sind oft zu unflexibel.

Die Lösung: LUXONET®

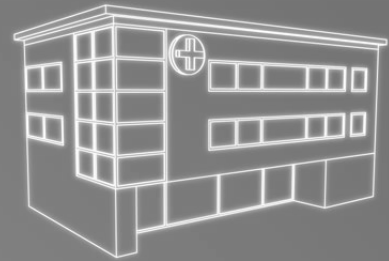
LUXONET®, das cloudbasierte Gebäudeautomationssystem von B.E.G., wurde für flexible, komplexe Räume entwickelt. Vernetzte Intelligenz auf IP-Ebene und automatisierte DALI-Prozesse erlauben das Teilen von Räumen, das Programmieren von Szenen und das Tauschen von Leuchten – selbst während des laufenden Betriebs. Die Integration in bestehende Gebäudeleittechnik erfolgt sicher über MQTTs, TLS, Multi-Faktor-Authentifizierung und FOTA-Updates. Auch der Offline-Betrieb wird unterstützt.

Die Plug&Play-Anbindung über die ViSTATION® ermöglicht Visualisierung, Energiemonitoring, Scheduling, Fernbedienung und Notleuchtenverwaltung. Die Inbetriebnahme erfolgt virtuell per Drag & Drop, automatische Adressierung und Vorlagen erleichtern die Einrichtung.

Weitere Lösung: DACO® PRO

Alternativ zur klassischen LUXONET®-Steuerung kann der DACO® PRO in Schulen mit Turnhallen eingesetzt werden, wenn eine besonders flexible und zuverlässige Lichtregelung gefragt ist. Die Herausforderung liegt hier vor allem in der Trennwandsteuerung: Die Beleuchtung soll in geschlossenen Hallenbereichen unabhängig voneinander arbeiten und bei geöffneten Trennwänden synchron reagieren.

DACO® PRO ist unsere innovative Multicast-Produktfamilie, mit der sich bis zu acht Regelkreise auf einer einzigen DALI-Linie steuern lassen. Über die intuitive Smartphone-App lassen sich die Regelkreise und BMS-Sensoren ohne aufwendige Programmierung parametrieren und zuweisen. Dadurch können Räume individuell oder gemeinsam geregelt werden – perfekt für den Unterricht im Klassenraum sowie für Sportstunden oder Veranstaltungen in der Halle.



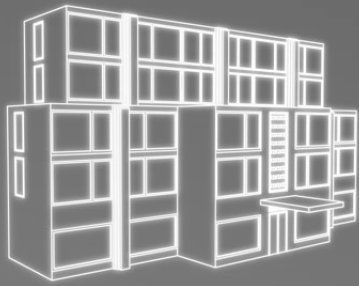
Maximale Zuverlässigkeit im Regelbetrieb

Die Beleuchtung in Krankenhäusern muss jederzeit zuverlässig funktionieren. Dabei spielt es keine Rolle, zu welcher Tageszeit, in welchem Bereich oder in welchem Gebäude dies geschieht. Gleichzeitig spielen Energieeffizienz, Komfort und Betriebssicherheit eine zentrale Rolle.

Die Lösung: DALI-SYS

DALI-SYS ist ein leistungsfähiges und skalierbares Lichtsteuerungssystem, das speziell für den sicheren Dauerbetrieb in komplexen Gebäuden ausgelegt ist. Die Beleuchtung ist präsenz- und tageslichtabhängig und arbeitet im Hintergrund. Das Licht wird automatisch geschaltet und gedimmt, sobald ein Bereich genutzt wird, und reduziert, sobald ausreichend Tageslicht vorhanden ist. Somit werden sowohl der Energieverbrauch als auch die Betriebskosten gesenkt und gleichzeitig eine hohe Betriebssicherheit gewährleistet.

- Präsenz- und tageslichtabhängige Lichtregelung
- Guided Light für sichere Orientierung in Fluren und Verkehrswegen
- Energieeinsparung durch bedarfsgerechtes Ausschalten und Dimmen
- Raum- und linienübergreifende Lichtsteuerung



Herausforderung: Flexible Gebäude- automation mit einem Höchstmaß an Komfort

Hotels stellen hohe Anforderungen an Komfort, Flexibilität und eine intuitive Bedienung. Unterschiedliche Nutzungsbereiche wie Gästezimmer und öffentliche Zonen erfordern eine intelligente Steuerung, die sich an wechselnde Anforderungen anpasst und höchsten Bedienkomfort bietet.

Die Lösung: KNX + NETx + VitraX

Die Kombination ermöglicht eine speziell für moderne Hotelanwendungen ausgelegte, leistungsfähige Gebäudeautomation. VitraX ist ein modulares KNX-Bediengerät, das Display-Tastenmodule mit integrierter PIR-Bewegungserkennung vereint. Beleuchtung, Jalousien und Gardinen sowie HVAC- und Temperaturregelungen lassen sich zentral über ein Gerät steuern und über klar hinterleuchtete Symbole intuitiv bedienen.

Dank des modularen Aufbaus kann VitraX individuell an unterschiedliche Raumtypen und Komfortanforderungen angepasst werden. In Verbindung mit KNX und NETx entsteht so eine zukunftssichere, skalierbare Lösung, die den Gästekomfort erhöht und gleichzeitig den Betrieb und die Verwaltung vereinfacht.

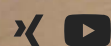
Weitere Lösungen: PD9-SH + Controller

- Modulares KNX-System für flexible Raumkonzepte
- Integrierte PIR-Bewegungserkennung für energieeffizienten Betrieb
- Einheitliche Bedienung von Licht, Jalousien, Gardinen und HVAC
- Hoher Gästekomfort durch intuitive zentrale Raumsteuerung
- NETx ermöglicht die Umsetzung von Heizen, Beschatten, dem Ausgrenzen nicht genutzter Areale, der Erhöhung der Sicherheit und der Steigerung des Komforts.
- Skalierbar von einzelnen Zimmern bis zu kompletten Hotelanlagen



B.E.G.

B.E.G. Brück Electronic GmbH
Gerberstraße 33, 51789 Lindlar
T +49 (0) 2266 90121-0
vertrieb@beg.de
beg-luxomat.com



Wir informieren Sie hier über
unsere spannenden Projekte,
neuesten Produkte und nehmen
Sie mit hinter die B.E.G. Kulissen.

