

B.E.G.**LUXOMAT®**

PD4-S-i

92254 EAN: 4007529922543

- Spænding: 110 – 240 V AC 50 / 60 Hz
- Dimensioner: i= Ø 97 x 103 mm
- Strømforbrug: ca. 0.2 W

Order data

Designation	Farve	Art.No
PD4-S-i	hvid	92254

Accessories

Designation	Farve	Art.No
BLE-IR-Adapter	sort	93067
Bold-beskyttelseskurv BSK (Ø 200 x 90 mm)	hvid	92199
Firkantet designramme PD4-i	ren hvid	92992

Technical data

Spænding:	110 – 240 V AC 50 / 60 Hz
Dimensioner:	i= Ø 97 x 103 mm
Strømforbrug:	ca. 0.2 W
Detektionsområde:	vandret 360° (Montering på væg) maks. Ø 24 m på tværs
Rækkevidde:	maks. Ø 8 m frontalt maks. Ø 6.4 m siddende
Detekteret område bevægelserne detekteres på tværs:	450 m ² / 2.5 m Monteringshøjde
Monteringshøjde min./maks./anbefalet:	2 m / 10 m / 2.5 m
Beskyttelsesgrad/-klasse:	i= IP20 / Klasse II
Beskyttelse mod slag:	IK04
Omgivelsestemperatur:	-25 °C til +50 °C
Kabinet:	UV-resistent polycarbonat af høj kvalitet
Materiale Farve:	hvid mat, svarende til RAL9010
Impulsafstand:	2 eller 9 sek.

Product information

Slave enhed med stort detekteringsområde

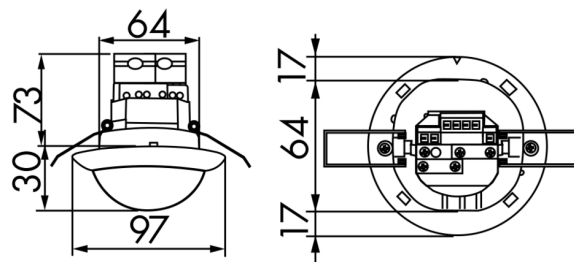
Til udvidelse af en masterenheds detekteringsområde

Impuls signal til Master ved detekteret bevægelse uafhængig af omgivelses-lysstyrke

Kompatibel med alle masterenheder, undtagen: PD4-M-DS-i, 11-48V-enheder, PD9-M-SDB, PD4-M-DAA4G, Indoor 140-L, PD2N-M-1C-LED

Anvendelseseksempler:

Storrums-kontor, Mødelokale, classrooms/seminar Rooms, trapper, cellekontorer, sportshaller / lagerrum



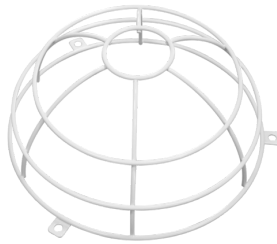
Accessories



BLE-IR-Adapter

Art.No: 93067

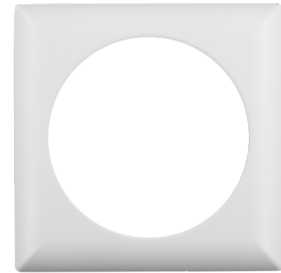
Dimensioner: 40 x 55 x 103 mm
Materiale Farve: sort
Frekvens: 2.4 GHz ISM band, GFSK 0.2
dBm + 5.3 dBi = 5.5 dBm



Bold-beskyttelseskurv BSK (Ø 200 x 90 mm)

Art.No: 92199

Dimensioner: Ø 200 x 90 mm
Beskyttelse mod slag: IK09
Kabinet: Coated stålcurv



Firkantet designramme PD4-i

Art.No: 92992

Dimensioner: 101 x 101 x 11.8 mm
Kabinet: UV-resistent polycarbonat
af høj kvalitet
Materiale Farve: ren hvid mat,
svarende til RAL9010