

B.E.G.**LUXOMAT®**

PD4-S-K-i

92444 EAN: 4007529924448

- Spænding: 110 – 240 V AC 50 / 60 Hz
- Dimensioner: i= Ø 97 x 103 mm
- Strømforbrug: ca. 0.2 W

Order data

Designation	Farve	Art.No
PD4-S-K-i	hvid	92444

Accessories

Designation	Farve	Art.No
Bold-beskyttelseskurv BSK (Ø 200 x 90 mm)	hvid	92199
Firkantet designramme PD4-i	ren hvid	92992

Technical data

Spænding:	110 – 240 V AC 50 / 60 Hz
Dimensioner:	i= Ø 97 x 103 mm
Strømforbrug:	ca. 0.2 W
Detektionsområde:	vandret 360° (Montering på væg) maks. Ø 40 m på tværs
Rækkevidde:	maks. Ø 20 m frontalt
Detekteret område bevægelserne detekteres på tværs:	250 m ² / 2.5 m Monteringshøjde
Monteringshøjde min./maks./anbefalet:	2.4 m / 2.6 m / 2.5 m
Beskyttelsesgrad/-klasse:	i= IP20 / Klasse II
Beskyttelse mod slag:	IK04
Omgivelsestemperatur:	-25 °C til +50 °C
Kabinet:	UV-resistent polycarbonat af høj kvalitet
Materiale Farve:	hvid mat, svarende til RAL9010
Impulsafstand:	2 eller 9 sek.

Product information

Slave enhed specielt til korridorer

Til udvidelse af en masterenheds detekteringsområde

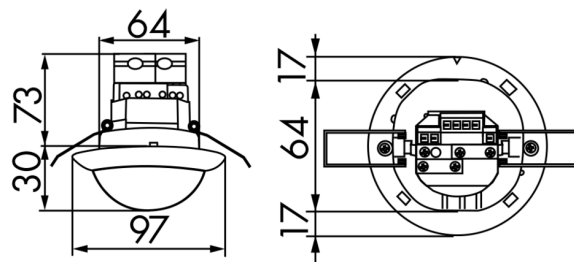
Impuls signal til Master ved detekteret bevægelse uafhængig af omgivelses-lysstyrke

Kompatibel med alle masterenheder, undtagen: PD4-M-DS-i, 11-48V-enheder, PD9-M-SDB, PD4-M-DAA4G, Indoor 140-L, PD2N-M-1C-LED

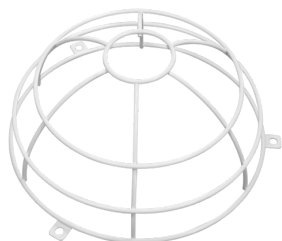
Der findes markører til orientering af detektoren

Anvendelseseksempler:

Korridor/gangareal, trapper



Accessories



Bold-beskyttelseskurv BSK (Ø 200 x 90 mm)

Art.No: 92199

Dimensioner: Ø 200 x 90 mm

Beskyttelse mod slag: IK09

Kabinet: Coated stålkurv



Firkantet designramme PD4-i

Art.No: 92992

Dimensioner: 101 x 101 x 11.8 mm

Kabinet: UV-resistent polycarbonat af høj kvalitet

Materiale Farve: ren hvid mat, svarende til RAL9010