

B.E.G.**LUXOMAT®**

PD4-S-DAA4G-P

92759 EAN: 4007529927593

- Spænding: 22 V DC fra DALI Bus
- Dimensioner: P= Ø 103 x 76 mm
- Detektionsområde: vandret 360°
(Montering på væg)

Order data

Designation	Farve	Art.No
PD4-S-DAA4G-P	hvid	92759

Accessories

Designation	Farve	Art.No
Bold-beskyttelseskurv BSK (Ø 200 x 90 mm)	hvid	92199
Vægbeslag PD4-P	hvid	92441

Technical data

Spænding:	22 V DC fra DALI Bus
Dimensioner:	P= Ø 103 x 76 mm
Detektionsområde:	vandret 360° (Montering på væg) maks. Ø 24 m på tværs maks. Ø 8 m frontalt maks. Ø 6.4 m siddende
Rækkevidde:	
Detekteret område bevægelserne detekteres på tværs:	450 m² / 2.5 m Monteringshøjde
Monteringshøjde min./maks./anbefalet:	2 m / 10 m / 2.5 m
Beskyttelsesgrad/-klasse:	P= IP54 / Klasse II
Beskyttelse mod slag:	IK04
Omgivelsestemperatur:	-25 °C til +50 °C
Kabinet:	UV-resistent polycarbonat af høj kvalitet
Materiale Farve:	hvid mat, svarende til RAL9010
maksimum 4 slaver i kombination med en PD4-M-DAA4G	

Product information

Slave enhed - særligt velegnet til DALI-kompaktsystemet PD4-M-DAA4G

Til udvidelse af en masterenheds detekteringsområde PD4-M-DAA4G / PD4-M-HCL

Impuls signal til Master ved detekteret bevægelse uafhængig af omgivelses-lysstyrke

Automatisk test via masterenheden

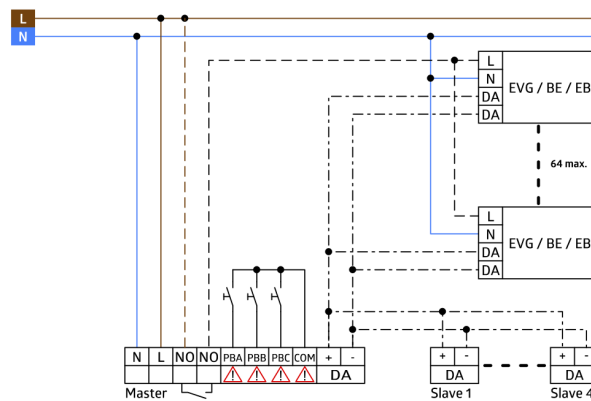
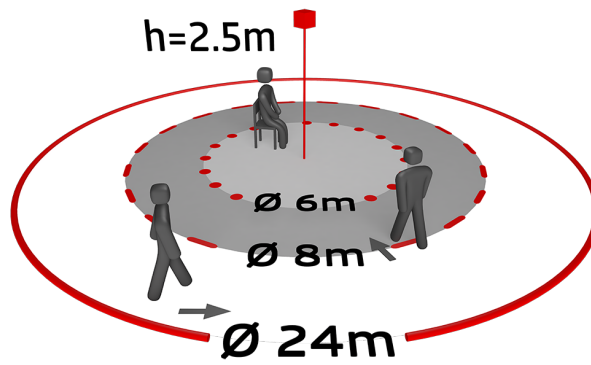
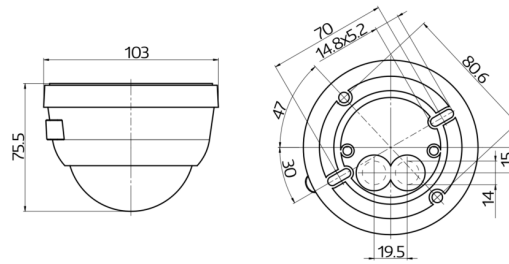
Plug & Play - ingen parametring påkrævet

Nem montage

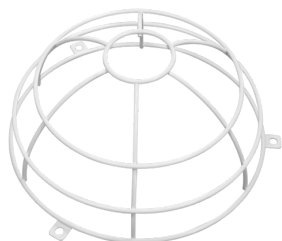
Nem og enkel montering

Anvendelseseksempler:

Mødelokale, classrooms/seminar Rooms



Accessories



Bold-beskyttelseskurv BSK (Ø 200 x 90 mm)

Art.No: 92199

Dimensioner: Ø 200 x 90 mm

Beskyttelse mod slag: IK09

Kabinet: Coated stålkurv



Vægbeslag PD4-P

Art.No: 92441

Dimensioner: 130 x 100 x 53 mm

Kabinet: UV-resistent polycarbonat af høj kvalitet

Materiale Farve: hvid