

B.E.G.**LUXOMAT®**

PD4-M-2C-i

92148 EAN: 4007529921485

- Spænding: 110 – 240 V AC 50 / 60 Hz
- Dimensioner: i= Ø 97 x 103 mm
- Strømforbrug: ca. 0.5 W

Areas of application

- Storrums-kontor
- Mødelokale
- classrooms/seminar Rooms
- Entréer
- Korridor/gangareal
- sportshaller / lagerrum

Order data

Designation	Farve	Art.No
PD4-M-2C-i	hvid	92148

Accessories

Designation	Farve	Art.No
RC-dæmperled	hvid	10880
Mini-RC-dæmperled		10882
BLE-IR-Adapter	sort	93067
IR-PD-2C	-	92475
IR-PD-Mini	-	92159
Bold-beskyttelseskurv BSK (Ø 200 x 90 mm)	hvid	92199

Technical data

Spænding:	110 – 240 V AC 50 / 60 Hz
Dimensioner:	i= Ø 97 x 103 mm
Strømforbrug:	ca. 0.5 W
Detektionsområde:	vandret 360° (Montering på væg) maks. Ø 24 m på tværs
Rækkevidde:	maks. Ø 8 m frontalt maks. Ø 6.4 m siddende
Detekteret område bevægelserne detekteres på tværs:	450 m ² / 2.5 m Monteringshøjde
Monteringshøjde min./maks./anbefalet:	2 m / 10 m / 2.5 m
Beskyttelsesgrad/-klasse:	i= IP20 / Klasse II
Beskyttelse mod slag:	IK04
Omgivelsestemperatur:	-25 °C til +50 °C
Kabinet:	UV-resistent polycarbonat af høj kvalitet
Materiale Farve:	hvid mat, svarende til RAL9010

Kanal 1 (lysstyring)

Afbryderstyrke:	2300 W, $\cos \varphi = 1$ 1150 VA, $\cos \varphi = 0.5$ 800 W LED maks. startstrøm $I_p (20 \text{ ms}) = 165 \text{ A}$ maks. startstrøm $I_p (200 \mu\text{s}) = 800 \text{ A}$
Kontakt-type:	1x μ -kontakt, lukke/NO med Wolfram-kontakt
Tidsindstillinger:	15 sek. – 30 min, Impuls
Lux grænseværdi for tænd og sluk:	10 – 2000 Lux

Kanal 2 (HVAC potentialefri)

Afbryderstyrke:	3 A (230 V), $\cos \varphi = 1$
Kontakt-type:	1x potentialfri lukke/NO
Tidsindstillinger:	5 min – 120 min, Alarmimpuls, Impuls
Måling af blandingslys:	Måling af blandingslys

Product information

Tilstedeværelsessensor med stort detekteringsområde

En kanal til frakobling af lys

En potentialfri kontakt til HVAC

Master enhed udførelse

Detekteringsområde kan udvides med slavesensorer

Mulighed for manuel tænding via tryk

Yderligere funktioner kan indstilles via fjernbetjeningen, der
fås som tilbehør

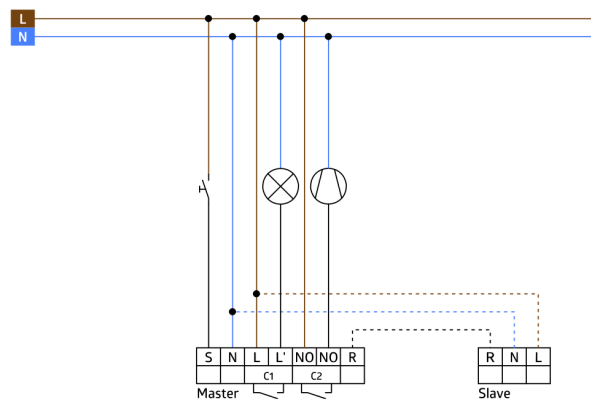
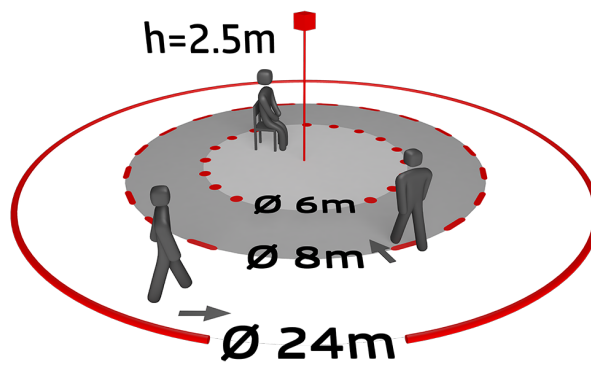
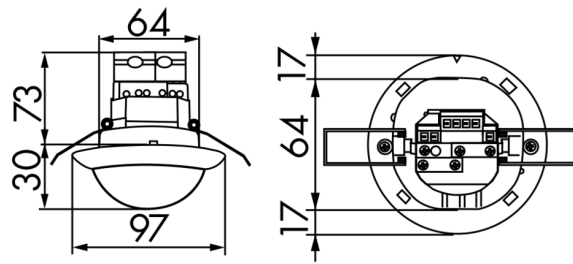
Alarmpuls: Sensoren pulser kun, når der registreres tre
bevægelser inden for 9 sekunder

Fabriksindstilling: 10 min og 500 Lux (15 min HVAC)

Zero crossing tilkobling og frakobling

Anvendelseseksempler:

Storrums-kontor, Mødelokale, classrooms/seminar Rooms,
Entréer, Korridor/gangareal, sportshaller / lagerrum



Accessories



RC-dæmperled

Art.No: 10880

Spænding: 230 V AC $\pm 10\%$
Dimensioner: 38 x 12 x 26 mm
Beskyttelsesgrad/-klasse: IP20 / Klasse II



Mini-RC-dæmperled

Art.No: 10882

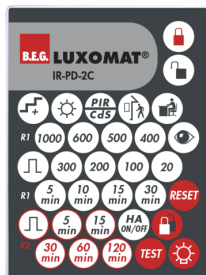
Spænding: 230 V AC $\pm 10\%$
Dimensioner: 50 x 23 x 8 mm
Beskyttelsesgrad/-klasse: IP20 / Klasse II



BLE-IR-Adapter

Art.No: 93067

Dimensioner: 40 x 55 x 103 mm
Materiale Farve: sort
Frekvens: 2.4 GHz ISM band, GFSK 0.2 dBm + 5.3 dBi = 5.5 dBm



IR-PD-2C

Art.No: 92475

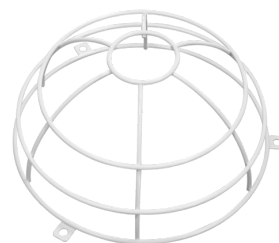
Batteri: 3.0 V Lithium CR2032 inklusiv
Dimensioner: 80 x 60 x 8 mm
Materiale Farve: -



IR-PD-Mini

Art.No: 92159

Batteri: 3.0 V Lithium CR2032 inklusiv
Dimensioner: 57 x 35 x 7 mm
Materiale Farve: -



Bold-beskyttelseskurv BSK (Ø 200 x 90 mm)

Art.No: 92199

Dimensioner: Ø 200 x 90 mm
Beskyttelse mod slag: IK09
Kabinet: Coated stålcurv