

B.E.G.**LUXOMAT®**

PD4-M-1C-i

92585 EAN: 4007529925858

- Spænding: 110 – 240 V AC 50 / 60 Hz
- Dimensioner: i= Ø 97 x 103 mm
- Strømforbrug: ca. 0.4 W

Areas of application

- Storrums-kontor
- Mødelokale
- classrooms/seminar Rooms
- Entréer
- Korridor/gangareal
- toiletter
- Teknikrum
- cellekontorer

Order data

Designation	Farve	Art.No
PD4-M-1C-i	hvid	92585

Accessories

Designation	Farve	Art.No
RC-dæmperled	hvid	10880
Mini-RC-dæmperled		10882
BLE-IR-Adapter	sort	93067
IR-PD-1C	-	92520
IR-PD-1C-E	-	92077
IR-PD-Mini	-	92159
Bold-beskyttelseskurv BSK (Ø 200 x 90 mm)	hvid	92199
Firkantet designramme PD4-i	ren hvid	92992

Technical data

Spænding:	110 – 240 V AC 50 / 60 Hz
Dimensioner:	i= Ø 97 x 103 mm
Strømforbrug:	ca. 0.4 W
Detektionsområde:	vandret 360° (Montering på væg) maks. Ø 24 m på tværs
Rækkevidde:	maks. Ø 8 m frontalt maks. Ø 6.4 m siddende
Detekteret område bevægelserne detekteres på tværs:	450 m ² / 2.5 m Monteringshøjde
Monteringshøjde min./maks./anbefalet:	2 m / 10 m / 2.5 m
Beskyttelsesgrad/-klasse:	i= IP20 / Klasse II
Beskyttelse mod slag:	IK04
Omgivelsestemperatur:	-25 °C til +50 °C
Kabinet:	UV-resistent polycarbonat af høj kvalitet
Materiale Farve:	hvid mat, svarende til RAL9010

Kanal 1 (lysstyring potentialefri)

	2300 W, $\cos \varphi =$ 1 1150 VA, $\cos \varphi$ = 0.5 800 W LED
Afbryderstyrke:	maks. startstrøm I_p (20 ms) = 165 A maks. startstrøm I_p (200 µs) = 800 A
Kontakt-type:	1x µ-kontakt, potentialfri lukke/NO med Wolfram-kontakt
Tidsindstillinger:	15 sek. – 30 min, Impuls
Lux grænseværdi for tænd og sluk:	10 – 2000 Lux
Måling af blandingslys:	Måling af blandingslys

Product information

Tilstedeværelsessensor med stort detekteringsområde

En potentialfri kontakt

Master enhed udførelse

Detekteringsområde kan udvides med slavesensorer

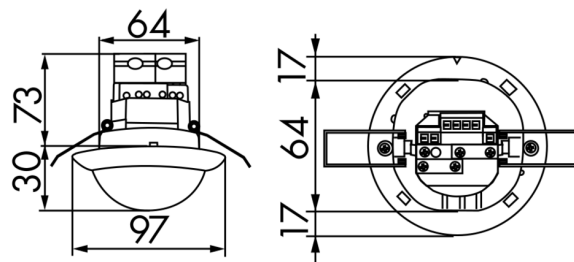
Mulighed for manuel tænding via tryk

Yderligere funktioner kan indstilles via fjernbetjeningen, der
fås som tilbehør

Fabriksindstilling: 10 min og 500 lux

Anvendelseksemples:

Storrums-kontor, Mødelokale, classrooms/seminar Rooms,
Entréer, Korridor/gangareal, toiletter, Teknikrum,
cellekontorer



Accessories



RC-dæmperled

Art.No: 10880

Spænding: 230 V AC ±10%
Dimensioner: 38 x 12 x 26 mm
Beskyttelsesgrad/-klasse: IP20 / Klasse II



Mini-RC-dæmperled

Art.No: 10882

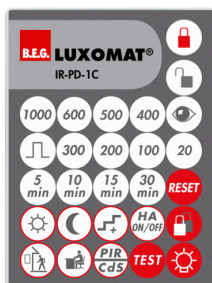
Spænding: 230 V AC ±10%
Dimensioner: 50 x 23 x 8 mm
Beskyttelsesgrad/-klasse: IP20 / Klasse II



BLE-IR-Adapter

Art.No: 93067

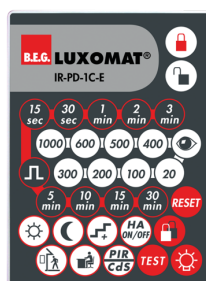
Dimensioner: 40 x 55 x 103 mm
Materiale Farve: sort
Frekvens: 2.4 GHz ISM band, GFSK
0.2 dBm + 5.3 dBi = 5.5 dBm



IR-PD-1C

Art.No: 92520

Batteri: 3.0 V Lithium CR2032 inklusiv
Dimensioner: 80 x 60 x 8 mm
Materiale Farve: -



IR-PD-1C-E

Art.No: 92077

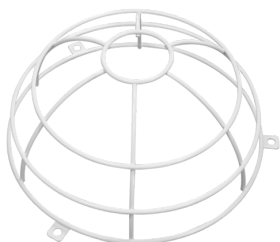
Batteri: 3.0 V Lithium CR2032 inklusiv
Dimensioner: 80 x 60 x 8 mm
Materiale Farve: -



IR-PD-Mini

Art.No: 92159

Batteri: 3.0 V Lithium CR2032 inklusiv
Dimensioner: 57 x 35 x 7 mm
Materiale Farve: -



Bold-beskyttelseskurv BSK (Ø 200 x 90 mm)

Art.No: 92199

Dimensioner: Ø 200 x 90 mm
Beskyttelse mod slag: IK09
Kabinet: Coated stålkurv



Firkantet designramme PD4-i

Art.No: 92992

Dimensioner: 101 x 101 x 11.8 mm
Kabinet: UV-resistent polycarbonat af høj kvalitet
Materiale Farve: ren hvid mat, svarende til RAL9010