



## PD2-KNX-DM

92882 EAN: 4007529928828

- Spænding: fra KNX-BUS
- Dimensioner: DM= Ø 98 x 65 mm
- Typ. Strømindgang: 7 mA

### Order data

Designation	Farve	Art.No
PD2-KNX-DM	hvid	92882

### Accessories

Designation	Farve	Art.No
BLE-IR-Adapter	sort	93067
IR-Adapter til Smartphones	sort	92726
IR-PD-KNX	-	92123
Bold-beskyttelseskurv BSK (Ø 200 x 90 mm)	hvid	92199
P sokkel IP54 til PD2- / PD4-P	hvid	92161

## Technical data

Spænding:	fra KNX-BUS
Dimensioner:	DM= Ø 98 x 65 mm
Typ. Strømindgang:	7 mA
Detektionsområde:	vandret 360° (Montering på væg) maks. Ø 10 m på tværs maks. Ø 6 m frontalt maks. Ø 4 m siddende
Rækkevidde:	
Detekteret område bevægelserne detekteres på tværs:	78 m² / 2.5 m Monteringshøjde
Monteringshøjde min./maks./anbefalet:	2 m / 5 m / 2.5 m
Beskyttelsesgrad/-klasse:	DM= IP20 / Klasse II
Omgivelsestemperatur:	-25 °C til +55 °C
Kabinet:	UV-resistent polycarbonat af høj kvalitet
Materiale Farve:	hvid mat, svarende til RAL9010
Luxindstillet værdi:	5 - 1200 Lux
Måling af blandingslys:	Måling af blandingslys

## Product information

KNX-tilstedeværelsessensor med integreret KNX-BUS-tilslutning

Ved arbejdet med applikationsprogrammet B.E.G.\_Tilstedeværelsessensor\_928XX\_V5.0 står der forskellige operationssystemer til rådighed:

1. halv- eller fuldautomatisk drift med dagslys-afhængig konstantlys-regulering eller styringsudgang hhv. reguleringsudgang
2. Slave-drift

nullnull

Op til 3 ekstra styringskanaler, der efter ønske kan køre som enten afhængig eller uafhængig af dagslyset

Nominelle værdier og efterløbstider kan overskrives ved alle kanaler med kommunikationsobjekter

Burn-in-funktion med burn-in-tid mellem 1 - 100 timer, der frit kan indstilles

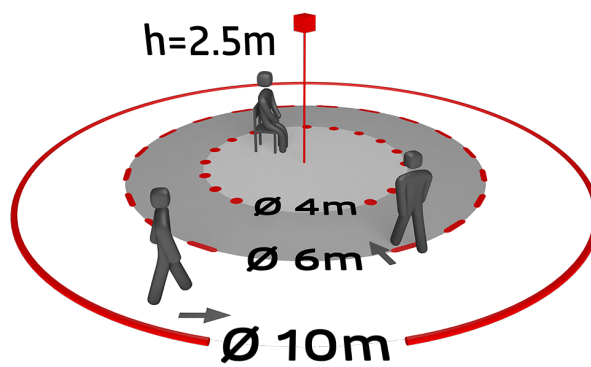
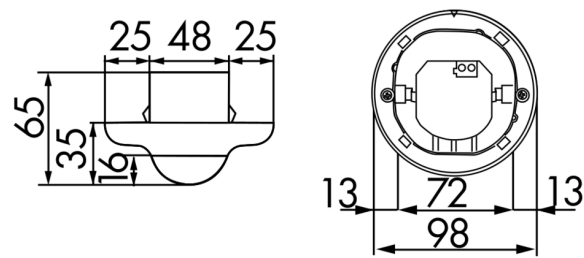
Med aktiverbart bevægelses-LED, der kan slås fra ved hjælp af ETS-parameter, kommunikationsobjekt eller fjernbetjening

Parametrering af ETS 3 og 4

Produktdatabasen, som kan importeres til ETS-systemet, medfølger ved leveringen eller kan hentes fra B.E.G.-hjemmesiden.

### Anvendelseseksempler:

kontorer, mødelokaler, skoler, børnehaver, sygehuse



## Accessories



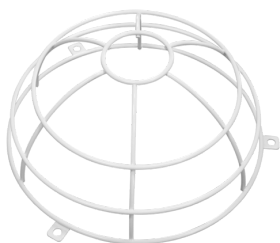
### BLE-IR-Adapter

Art.No: 93067

Dimensioner: 40 x 55 x 103 mm

Materiale Farve: sort

Frekvens: 2.4 GHz ISM band, GFSK 0.2 dBm + 5.3 dBi = 5.5 dBm



### Bold-beskyttelseskurv BSK (Ø 200 x 90 mm)

Art.No: 92199

Dimensioner: Ø 200 x 90 mm

Beskyttelse mod slag: IK09

Kabinet: Coated stålkurv



### IR-Adapter til Smartphones

Art.No: 92726

Dimensioner: 47 x 19 x 10 mm

Beskyttelsesgrad/-klasse: IP20

Omgivelsestemperatur: -20 °C til +40 °C



### P sokkel IP54 til PD2- / PD4-P

Art.No: 92161

Dimensioner: Ø 100 x 15 mm

Beskyttelsesgrad/-klasse: IP54

Kabinet: UV-resistent polycarbonat af høj kvalitet



### IR-PD-KNX

Art.No: 92123

Batteri: 3.0 V Lithium CR2032 inklusiv

Dimensioner: 80 x 60 x 8 mm

Materiale Farve: -