



AL8-25-300-LED-3C-HF

93141 EAN: 4007529931415

- Spænding: 200 – 240 V AC 50 Hz
- Dimensioner: Ø 300 x 50 mm
- Farvetemperatur: 3000 / 4000 / 5700 K

Areas of application

- Teknikrum
- Korridor/gangareal
- trapper
- toiletter
- Entrée
- Vådrum

Order data

Designation	Farve	Art.No
AL8-25-300-LED-3C-HF	hvid	93141

Accessories

Designation	Farve	Art.No
Beskyttelsesring AL8	hvid	93014

Technical data

Spænding:	200 – 240 V AC 50 Hz
Dimensioner:	Ø 300 x 50 mm
Farvetemperatur:	3000 / 4000 / 5700 K
LED-udstråling / lampe:	2000 / 2500 / 2400 lm
Anti genskin:	UGR < 25
Efficienza:	80 / 100 / 96 lm/W
Fotobiologisk sikkerhed:	RG 0
Farvegengivelse:	CRI > 80 / TM30: 82
Levetid:	50000 h (L80/B10)
Strømforbrug:	25 W / PF 0.9
Beskyttelsesgrad/-klasse:	IP20 / Klasse II
Antændelsesklasse:	UL-94 V2, 750 °C
Beskyttelse mod slag:	IK10
Omgivelsestemperatur:	-20 °C til +45 °C
Kabinet:	UV-resistent polycarbonat af høj kvalitet
Materiale Farve:	hvid, svarende til RAL9016
HF-bevægelsessensor	
Højfrekvens:	5.8 GHz, < 0.5 mW
Detektionsområde:	vandret 360° (Montering på væg) Ø 2 – 12 m
Rækkevidde:	maks. Ø 14 m frontalt
Tidsindstillinger:	20 sek. – 10 min
Lux grænseværdi for tænd og sluk:	inaktiv / 5 – 50 Lux

Product information

Flad led runde lys til væg-eller loftsmontage

Tre farver i ét lys, valg mellem varm, neutral eller dagslyshvid belysning

Lavenergi-lys med lang brugslevetid > 50.000 timer

Bred lysspredning ved brug af diffuse lys

Integreret (HF) radarføler, som ikke kan ses udefra, bredt detekteringsområde

HF - teknik: 5,8 GHz - reagerer uafhængig af temperaturen ved den mindste bevægelse

DIP kontakter til indstilling af follow-up tid, tændingstærskel og sensorfølsomhed

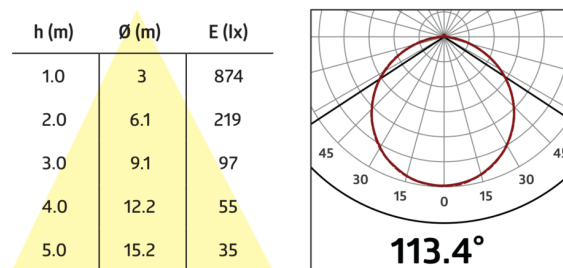
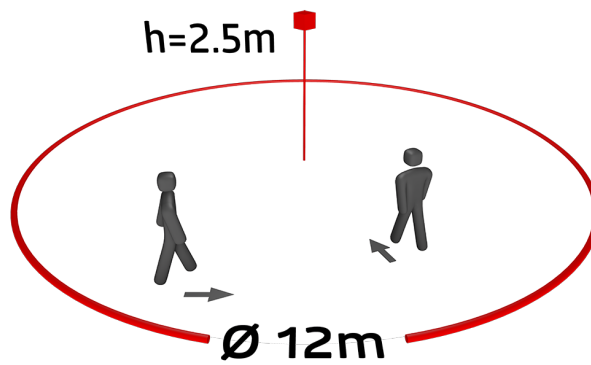
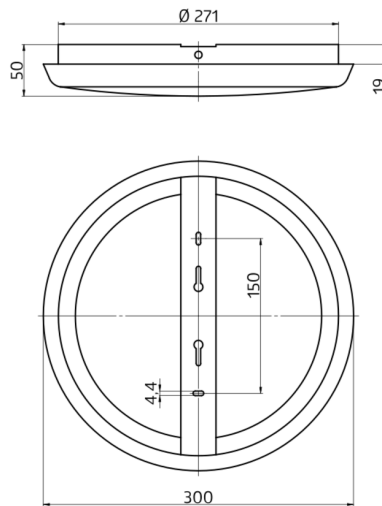
Robust plastkabinet (polykarbonat)

med høj brandsikring

Nem montage med separat holder

Anvendelseseksempler:

Teknikrum, Korridor/gangareal, trapper, toiletter, Entréer, Vådrum



Accessories



Beskyttelsesring AL8

Art.No: 93014

Dimensioner: Ø 305 x 19 mm

Materiale Farve: hvid