

Detectores de presencia para techo - DIM

PD9-M-DIM-GH



blanco mate, similar
RAL9010 , Referencia
92924

Características Principales

- Minidetector de presencia especial para grandes alturas para la regulación de la iluminación en función de la luz ambiental
- Salida 1 - 10 V para el control de balastos analógicos regulables
- Canal adicional de conmutación para la función:
Cut-Off (apagado completo de los balastos para evitar consumo en reposo).
- Función luz de orientación
- Posibilidad de conmutación y regulación manual mediante pulsador
- Versión modelo master
- Posibilidad de ampliación del área de detección utilizando modelos Esclavos
- Control lumínico hasta 5 m de altura
- Relé con contacto previo de tungsteno optimizado para cargas LED
- **Fácil programación vía mando a distancia (obligatorio)**
- La unidad de potencia se introduce en el falso techo a través del taladro efectuado para colocar el detector (34 mm diámetro)
- Evita consumos en reposo de las instalaciones de iluminación según EnEV DIN V 18599-4
- Anclaje rápido y sencillo en techos y luminarias gracias a sus muelles de resorte
- Anillo embellecedor de 45 mm Ø y carátula obturadora incluidos de serie
- **Ejemplos de aplicaciones:**
Escaleras, Polideportivos/Logísticos

Datos técnicos

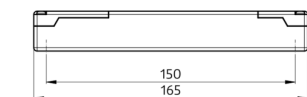
Tensión de alimentación:	110 - 240 V AC 50 / 60 Hz
Dimensiones:	Cabezal sensor: Ø 45 x 40 mm, Unidad de potencia: 165 x 24 x 24 mm
Consumo típico:	aprox. 0,5 W
Área de detección:	horizontal 360° (Montaje en techo)
Alcance:	máx. Ø 3,5 m transversal
Área de cobertura (movimiento transversal):	9 m ² / 6 m Altura de montaje
Altura de montaje min./máx./recomendada:	5 m / 10 m / 6 m
Grado de protección/Clase:	IP20 / Clase II
Resistencia a impactos:	IK04
Temperatura ambiental:	-25 °C a +50 °C
Carcasa:	Polycarbonato de alta calidad
Longitud del cable:	45 cm, apantallado
Canal 1 (control de iluminación)	
Potencia de conmutación:	2300 W, cos φ = 1 1150 VA, cos φ = 0,5 300 W LED Pico de arranque máx. I _p (20 ms) = 165 A Pico de arranque máx. I _p (200 μ s) = 800 A
Tipo de contacto:	1x Contacto μ , contacto NA contacto previo de tungsteno
Salida DIM:	1-10 V DC, máx. 50 balastos electrónicos
Temporización de apagado:	1 min - 30 min
Nivel de luminosidad deseado:	10 - 2000 Lux Medición de luz mixta (natural+artificial)

Descripción

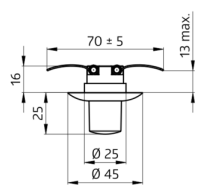
Descripción	Color	Referencia	Código EAN
PD9-M-DIM-GH-FT	blanco mate, similar RAL9010	92924	4007529929245

Accesorios

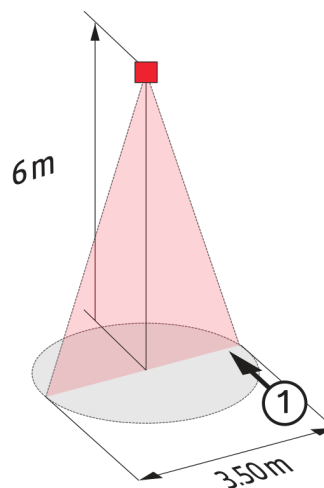
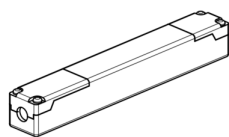
Descripción	Color	Referencia	Código EAN
Adaptador BLE-IR	negro	93067	4007529930678
IR-PDim	-	92200	4007529922000
IR-PD-DIM-Mini	-	92098	4007529920983
Elemento supresor RC	blanco	10880	4007529108800
Mini-Elemento supresor RC	negro	10882	4007529108824
Anillo embellecedor PD9 Ø 36 antracita brillo mm		92235	4007529922352
Anillo embellecedor PD9 Ø 36 blanco brillo mm		92238	4007529922383
Anillo embellecedor PD9 Ø 36 gris plata brillo mm		92237	4007529922376
Anillo embellecedor PD9 Ø 45 blanco mate mm		92327	4007529923274
Anillo embellecedor PD9 Ø 45 gris plata mate mm		92346	4007529923465
Embelledor cuadrado clipable PD9-FT	blanco puro mate, similar RAL9010	92993	4007529929931



power supply



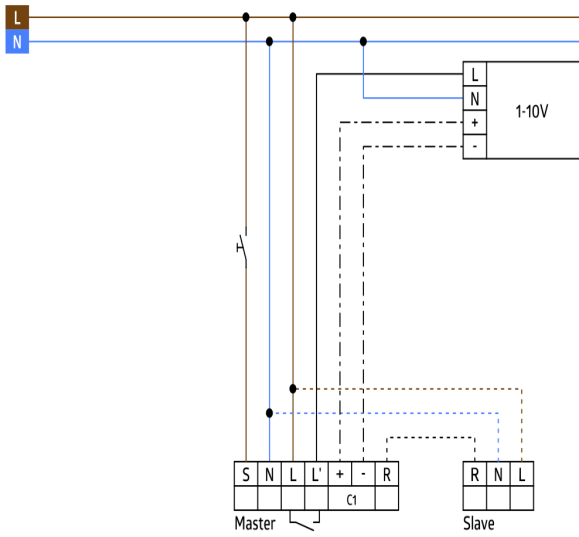
sensor head



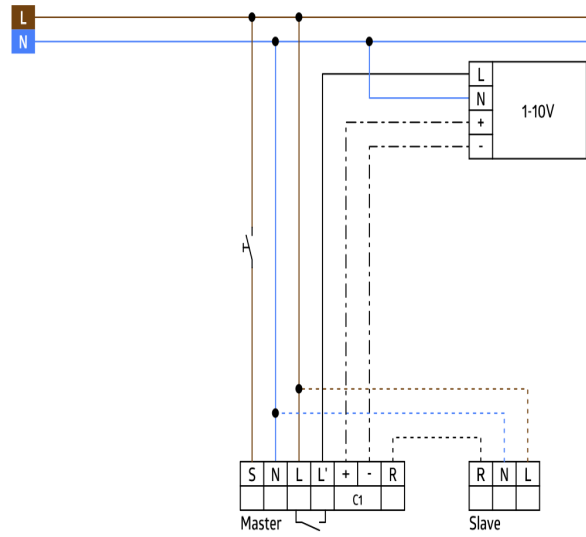
Dimensiones 92924

Área de detección

1: Avance transversal



Esquemas de conexión



Esquemas de conexión

© 2023 B.E.G. Brück Electronic GmbH