



## RC-plus next N 230 KNXs-DX

93527 EAN: 4007529935277

- Tensión de alimentación: via bus KNX
- Dimensiones: 121 x 71 x 85 mm
- Consumo de corriente: 17.5 mA

### Datos del pedido

Designación	Color	Nº de artículo
RC-plus next N 230 KNXs-DX	blanco	93527

### Accesorios

Designación	Color	Nº de artículo
Adaptador BLE-IR	negro	93067
Adaptador IR para smartphones	negro	92726
IR-PD-KNX	-	92123
IR-PD-KNX-Mini	-	93398
Rejilla de protección metálica BSK (Ø 164 x 143 mm)	blanco	92467
Zócalo angular interior RC-plus next	blanco	97005
Zócalo angular RC-plus next	blanco	97004
Soporte para poste - protección contra la intemperie	Acero inoxidable	93220

Soporte de pared - protección contra la intemperie	blanco	93222
Soporte de pared - protección contra la intemperie	antracita	93221
Carátulas obturadoras RC- plus next		32697

## Datos técnicos

Tensión de alimentación:	via bus KNX
Dimensiones:	121 x 71 x 85 mm
Consumo de corriente:	17.5 mA
Área de detección:	horizontal 230° (Montaje en pared) máx. 20 m transversal máx. 6 m frontal
Alcance:	máx. 4 m Lente vertical inferior
Área de cobertura (movimiento transversal):	800 m <sup>2</sup> / 2.5 m Altura de montaje
Altura de montaje min./m./recomendada:	2 m / 5 m / 2.5 m
Grado de protección / Clase:	IP54 / Clase III
Resistencia a impactos:	IK03
Rango de medición de temperatura:	-20 °C a +45 °C
Temperatura ambiental:	-25 °C a +55 °C
Carcasa:	Polycarbonato de alta calidad
Color de material:	blanco mate, similar RAL9010
Sensores crepusculares:	1
Número de sensores PIR:	3
KNX TP 256:	Si
KNX Secure:	Si
Luz de orientación:	5 - 100 % / OFF / 1 min - 255 min
Luz nocturna:	5 - 100 %
Nivel de luminosidad deseado:	5 - 2000 Lux

## Información sobre el producto

Detector de presencia KNX con acoplador de BUS KNX integrado
Soporta KNX Secure
LED integrado con función de luz de orientación y nocturna
Control HCL/RGB
Configuración en ETS 5 y posteriores para la integración en sistemas KNX
Ajuste individual de la sensibilidad para cada sensor PIR
Desactivación individual de los sensores PIR
Reconocimiento de la dirección del movimiento
Medición de luz mixta mediante sensor crepuscular interno y remoto (opcional)
Modo semiautomático inteligente, modo de regulación independientemente de la presencia (crepuscular), Modo automático
1 salida iluminación (regulación o conmutación), 1 salida para esclavo, 3 salidas HVAC (independientes)
Regulación de hasta 3 grupos mediante Offset (posibilidad de interactuar externamente)
Corta estancia, adaptación automática de la temporización de apagado, función pasillo
Varias funciones de bloqueo
Soft-start
Dos módulos lógicos
Activación de escenas de iluminación
Indicadores de estado desactivables
La base de datos de productos para la importación al sistema ETS se puede descargar de la página web de B.E.G.
Lente vertical inferior
Modo Master-Eslavo para ampliación de la zona de cobertura
Amplias posibilidades de optimización para medición lumínica
Retorno de los valores lumínicos medidos al bus
Adaptación de la curva de regulación lumínica
Controlable bidireccionalmente utilizando el adaptador IR y la App B.E.G. para smartphones
Código PIN
Programable a distancia mediante mando a distancia opcional
Mando a distancia de 5 teclas libremente programables
beg-luxomat.com
09.05.2026

(Accesorio)

Modo de programación (dirección física) activable por mando a distancia

Modo HVAC (0=Automático, 1=Confort, 2=Espera, 3=Económico, 4= Antihielo / protección radiador)

Interacción manual posible vía pulsador KNX externo

Control de las funciones (señal de vida, reporte cíclico)

Simulación de presencia

Apagado forzado

Función Central-Off inteligente

Aviso de apagado

Función de rodaje para fluorescentes, ajustable entre 1 y 100 horas

Comportamiento tras retorno del voltaje de alimentación configurable libremente

Pausa de seguridad de intervalo variable tras apagado de las luminarias

**Ejemplos de aplicaciones:**

control de una fachada completa de un edificio, almacenes, muelles de carga, garajes subterráneos



## Accesorios



**Adaptador BLE-IR**  
Nº de artículo: 93067

Dimensiones: 40 x 55 x 103 mm  
Color de material: negro  
Frecuencia: 2.4 GHz Banda ISM, GFSK  
0.2 dBm + 5.3 dBi = 5.5 dBm



**Adaptador IR para smartphones**  
Nº de artículo: 92726

Dimensiones: 47 x 19 x 10 mm  
Grado de protección / Clase: IP20  
Temperatura ambiental: -20 °C a +40 °C



**IR-PD-KNX**  
Nº de artículo: 92123

Batería: 3.0 V Litio CR2032 (incluida)  
Dimensiones: 80 x 60 x 8 mm  
Color de material: -



**IR-PD-KNX-Mini**  
Nº de artículo: 93398

Batería: 3.0 V Litio CR2032 (incluida)  
Dimensiones: 57 x 35 x 7 mm  
Color de material: -



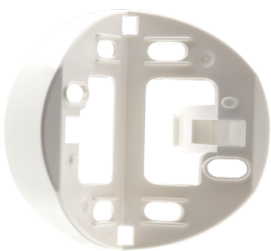
**Rejilla de protección metálica BSK (Ø 164 x 143 mm)**  
Nº de artículo: 92467

Dimensiones: Ø 164 x 143 mm  
Resistencia a impactos: IK09  
Carcasa: rejilla de acero texturizado



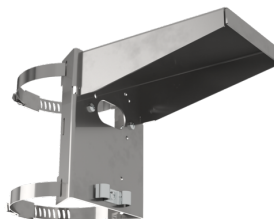
**Zócalo angular interior RC-plus next**  
Nº de artículo: 97005

Dimensiones: 60 x 61 x 68 mm  
Grado de protección / Clase: IP54  
Carcasa: Policarbonato de alta calidad



**Zócalo angular RC-plus next**  
Nº de artículo: 97004

Dimensiones: Ø 71 x 34 mm  
Grado de protección / Clase: IP54  
Carcasa: Policarbonato de alta calidad



**Soporte para poste - protección contra la intemperie**  
Nº de artículo: 93220

Dimensiones: 188 x 98 x 134 mm  
Carcasa: Acero inoxidable  
Color de material: Acero inoxidable



**Soporte de pared - protección contra la intemperie**  
Nº de artículo: 93222

Dimensiones: 188 x 98 x 134 mm  
Color de material: blanco

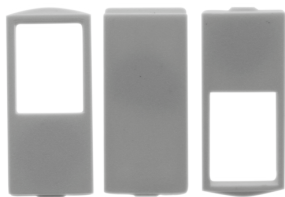


**Soporte de pared - protección  
contra la intemperie**

Nº de artículo: 93221

Dimensiones: 188 x 98 x 134 mm

Color de material: antracita



**Carátulas obturadoras RC-plus next**

Nº de artículo: 32697

Carcasa: Policarbonato de alta calidad

Color de material: blanco