

**B.E.G.****LUXOMAT®**

## RC-plus next N 130

93323 EAN: 4007529933235

Detector de movimiento PIR para exteriores de 230 V con un ángulo de detección de 130° y un alcance de hasta 20 m (450 m<sup>2</sup>), con protección contra el paso por debajo y control remoto

### Ámbitos de aplicación

- Zonas exteriores (entradas/accesos)
- Parkings
- Garajes subterráneos
- Almacén con estanterías elevadas

### Datos del pedido

Designación	Color	Nº de artículo
RC-plus next N 130	negro	93323

### Accesorios

Designación	Color	Nº de artículo
Elemento supresor RC	blanco	10880
Mini-Elemento supresor RC		10882
Adaptador BLE-IR	negro	93067
IR-RC	-	92000
IR-RC-LD	-	92649
IR-RC-Mini	-	92090
Rejilla de protección metálica BSK (Ø 164 x 143 mm)	blanco	92467
Zócalo angular RC-plus next	negro	97024
Zócalo angular interior RC-plus next	blanco	97005

Soporte para poste - protección contra la intemperie	Acero inoxidable	93220
Soporte de pared - protección contra la intemperie	blanco	93222
Soporte de pared - protección contra la intemperie	antracita	93221
Carátulas obturadoras RC- plus next		32697

## Datos técnicos

Tensión de alimentación:	110 - 240 V AC 50 / 60 Hz (disponible, opcionalmente, en otros voltajes)
Dimensiones:	121 x 71 x 85 mm
Consumo típico:	aprox. 0.5 W
Área de detección:	horizontal 130° (Montaje en pared) máx. 20 m transversal
Alcance:	máx. 6 m frontal máx. 4 m Lente vertical inferior
Área de cobertura (movimiento transversal):	450 m <sup>2</sup> / 2.5 m Altura de montaje
Altura de montaje min./m./recomendada:	2 m / 5 m / 2.5 m
Grado de protección / Clase:	IP54 / Clase II
Resistencia a impactos:	IK03
Temperatura ambiental:	-25 °C a +50 °C
Carcasa:	Policarbonato de alta calidad
Color de material:	negro mate, similar RAL9005
<b>Canal 1 (control de iluminación)</b>	
Potencia de conmutación:	3000 W, $\cos \varphi = 1$ 1500 VA, $\cos \varphi = 0.5$ 800 W LED Pico de arranque máx. $I_p$ (20 ms) = 165 A Pico de arranque máx. $I_p$ (200 $\mu$ s) = 800 A
Tipo de contacto:	1x Contacto $\mu$ , contacto NA contacto previo de tungsteno
Temporización de apagado:	15 s - 16 min, Impulso
Umbral de conmutación:	2 - 500 Lux

## Información sobre el producto

- Detector de movimiento con ángulo de detección de 130° y lente vertical inferior adicional
- Ajuste mecánico del alcance
- Ajuste dinámico de la temporización en función de la dirección del movimiento
- Detección ininterrumpida en circuito en paralelo de varios detectores
- Posibilidad de conmutación manual mediante pulsador
- Cabezal esférico orientable
- Puesta en marcha inmediata utilizando los valores por defecto preconfigurados
- Funciones adicionales programables mediante mando a distancia (opcional)
- Conmutación con paso por cero
- Zócalo compatible con las series RC-plus y Vario
- Se puede minimizar el número de detecciones erróneas por animales reduciendo la sensibilidad del detector
- Fácil montaje gracias a su zócalo insertable
- Montaje en exteriores (pared/techo ó esquina)
- Valores por defecto preconfigurados: 3 min. y 20 Lux

### Ejemplos de aplicaciones:

Zonas exteriores (entradas/accesos), Parkings, Garajes subterráneos, Almacén con estanterías elevadas



## Accesorios



**Elemento supresor RC**  
Nº de artículo: 10880

Tensión de alimentación: 230 V AC  
±10%  
Dimensiones: 38 x 12 x 26 mm  
Grado de protección / Clase: IP20 /  
Clase II



**Mini-Elemento supresor RC**  
Nº de artículo: 10882

Tensión de alimentación: 230 V AC  
±10%  
Dimensiones: 50 x 23 x 8 mm  
Grado de protección / Clase: IP20 /  
Clase II



**Adaptador BLE-IR**  
Nº de artículo: 93067

Dimensiones: 40 x 55 x 103 mm  
Color de material: negro  
Frecuencia: 2.4 GHz Banda ISM,  
GFSK 0.2 dBm + 5.3 dBi = 5.5 dBm



**IR-RC**  
Nº de artículo: 92000

Batería: 3.0 V Litio CR2032 (incluida)  
Dimensiones: 80 x 60 x 8 mm  
Color de material: -



**IR-RC-LD**  
Nº de artículo: 92649

Batería: 3 x 1.5 V Micro AAA (no  
incluido)  
Dimensiones: 83 x 53 x 17 mm  
Color de material: -



**IR-RC-Mini**  
Nº de artículo: 92090

Batería: 3.0 V Litio CR2032 (incluida)  
Dimensiones: 57 x 35 x 7 mm  
Color de material: -



**Rejilla de protección metálica BSK**  
(Ø 164 x 143 mm)  
Nº de artículo: 92467

Dimensiones: Ø 164 x 143 mm  
Resistencia a impactos: IK09  
Carcasa: rejilla de acero texturizado



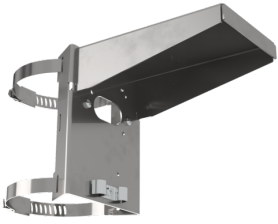
**Zócalo angular RC-plus next**  
Nº de artículo: 97024

Dimensiones: Ø 71 x 34 mm  
Grado de protección / Clase: IP54  
Carcasa: Policarbonato de alta  
calidad



**Zócalo angular interior RC-plus  
next**  
Nº de artículo: 97005

Dimensiones: 60 x 61 x 68 mm  
Grado de protección / Clase: IP54  
Carcasa: Policarbonato de alta  
calidad



**Soporte para poste - protección  
contra la intemperie**

Nº de artículo: 93220

Dimensiones: 188 x 98 x 134 mm  
Carcasa: Acero inoxidable  
Color de material: Acero inoxidable



**Soporte de pared - protección  
contra la intemperie**

Nº de artículo: 93222

Dimensiones: 188 x 98 x 134 mm  
Color de material: blanco



**Soporte de pared - protección  
contra la intemperie**

Nº de artículo: 93221

Dimensiones: 188 x 98 x 134 mm  
Color de material: antracita



**Carátulas obturadoras RC-plus next**

Nº de artículo: 32697

Carcasa: Policarbonato de alta calidad  
Color de material: blanco