

**B.E.G.****LUXOMAT®**

## PD9-M-DACO-FC DALI-2 Set 93470-92235

- Tensión de alimentación: 230 V AC  $\pm 10\%$  50 Hz
- Dimensiones: Cabezal sensor:  $\varnothing 45 \times 28$  mm, Unidad de potencia: 165 x 24 x 24 mm
- Consumo típico: aprox. 2 W

### Ámbitos de aplicación

- Vestíbulos
- Pasillos / Zonas de paso
- Despachos

### Datos del pedido

Designación	Color	Nº de artículo
PD9-M-DACO-FC DALI-2	blanco	93470
Anillo embellecedor PD9 $\varnothing 36$ mm	antracita	92235

## Datos técnicos

Tensión de alimentación:	230 V AC $\pm$ 10% 50 Hz
Dimensiones:	Cabezal sensor: $\varnothing$ 45 x 28 mm, Unidad de potencia: 165 x 24 x 24 mm
Consumo típico:	aprox. 2 W
Modelos Esclavos:	máx. 8
Área de detección:	horizontal 360° (Montaje en techo) máx. $\varnothing$ 10 m transversal
Alcance:	máx. $\varnothing$ 6 m frontal máx. $\varnothing$ 4 m Actividad sedentaria
Área de cobertura (movimiento transversal):	78 m <sup>2</sup> / 2.5 m Altura de montaje
Altura de montaje min./m./recomendada:	2 m / 5 m / 2.5 m
Grado de protección / Clase:	IP20 / Clase II
Resistencia a impactos:	IK03
Temperatura ambiental:	-25 °C a +50 °C
Carcasa:	Polycarbonato de alta calidad
Color de material:	<b>antracita brillo (92235)</b>
Longitud del cable:	50 cm
<b>Canal 1 (control de iluminación)</b>	
Salida DALI:	80 mA (garantizado), 125 mA (máx.), Mecanismo de apagado
Actuadores soportados:	DT0, DT5, DT6, DT7
Dispositivos de control soportados:	- (Master único)
Temporización de apagado:	1 min - 150 min
Luz de orientación:	10 - 30 % / OFF / 5 min - 60 min / $\infty$
Nivel de luminosidad deseado:	10 - 2500 Lux
Medición de luz mixta (natural+artificial):	Medición de luz mixta (natural+artificial)

## Información sobre el producto

Set : PD9-M-DACO-FC DALI-2 + Anillo embellecedor PD9  $\varnothing$  36 mm antracita brillo

Minidetector de presencia con controlador de aplicación DALI integrado para un control eficiente de la iluminación

Producto certificado DALI-2

Fuente de alimentación integrada DALI

Interfaz DALI para el control de balastos digitales regulables en modo broadcast

Posibilidad de conmutación y regulación manual mediante pulsador

La comunicación bidireccional IR permite la rápida integración en la función de gestión de proyectos de la aplicación B.E.G. One.

Para tener acceso a todas las funciones disponibles es necesario activarlas utilizando el Adaptador BLE de B.E.G. para smartphones y tabletas (Android, iOS).

Modo Semiautomático, Automático, crepuscular o presencia ajustable

Dinámica de regulación ajustable (valores mínimos y máximos)

Velocidad y retardo de la regulación ajustables

Version master único, no apto para red

Posibilidad de ampliación del área de detección utilizando modelos Esclavos

Medición de luz mixta mediante sensor crepuscular integrado

La señal de salida DALI es ampliable utilizando un accesorio específico

Salida de conmutación o regulación en función de la luz ambiental

Valor de conmutación ajustable

Último valor - Función memoria para valor de conmutación

Valor de luminosidad de consigna y factor de reflexión ajustables

Indicación del nivel actual del sensor de luminosidad en la App B.E.G. One

Autodiagnóstico y visualización de errores de dispositivos en la App B.E.G. One

Los LEDs de estado pueden activarse o desactivarse

Código PIN

Función pasillo - Desactiva la posibilidad de apagar la iluminación mediante pulsador

El número máximo de componentes DALI puede determinarse de manera rápida y segura utilizando el planificador de líneas DALI online de B.E.G.

El software es compatible con la primera generación (excepto DSI, doble bloqueo y función pasillo)

Valores por defecto preconfigurados: temporización apagado 10 min. y 500 Lux de nivel lumínico

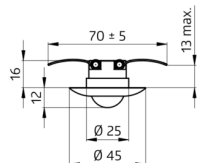
Anclaje rápido y sencillo en techos y luminarias gracias a sus muelles de resorte

Anillo embellecedor de 45 mm Ø y carátulas obturadoras incluidos de serie

La unidad de potencia se introduce en el falso techo a través del taladro efectuado para colocar el detector (34 mm diámetro)



power supply



sensor head



## Elementos fijos

Para recibir el paquete conforme a las especificaciones técnicas, pida los artículos indicados.



### **PD9-M-DACO-FC DALI-2**

Nº de artículo: 93470

Tensión de alimentación: 230 V AC  $\pm$ 10% 50 Hz

Dimensiones: Cabezal sensor:  $\varnothing$  45 x 28 mm, Unidad de potencia: 165 x 24 x 24 mm

Consumo típico: aprox. 2 W



### **Anillo embellecedor PD9 $\varnothing$ 36 mm**

Nº de artículo: 92235

Dimensiones:  $\varnothing$  36 mm

Carcasa: Policarbonato de alta calidad

Color de material: antracita brillo