

B.E.G.**LUXOMAT®**

PD9-M-2C-FT

92976 EAN: 4007529929764

- Tensión de alimentación: 110 - 240 V AC 50 / 60 Hz
- Dimensiones: Cabezal sensor: Ø 45 x 28 mm, Unidad de potencia: 165 x 24 x 24 mm
- Consumo típico: aprox. 0.8 W

Ámbitos de aplicación

- Vestíbulos
- Pasillos / Zonas de paso
- Despachos

Datos del pedido

Designación	Color	Nº de artículo
PD9-M-2C-FT	blanco	92976

Accesorios

Designación	Color	Nº de artículo
Adaptador BLE-IR	negro	93067
IR-PD-2C	-	92475
IR-PD-Mini	-	92159
Elemento supresor RC	blanco	10880
Mini-Elemento supresor RC		10882
Tapa IP65 para cabezal sensor PD9	transparente	92958
Anillo embellecedor PD9 Ø 36 mm	antracita	92235
Anillo embellecedor PD9 Ø 36 mm	blanco	92238
Anillo embellecedor PD9 Ø 36 mm	gris plata	92237
Anillo embellecedor PD9 Ø 45 mm	blanco	92327

Anillo embellecedor PD9 Ø 45 mm	gris plata	92346
Embellecedor cuadrado clipable PD9-FT	blanco puro	92993

Datos técnicos

Tensión de alimentación:	110 - 240 V AC 50 / 60 Hz Cabezal sensor: Ø 45 x 28 mm,
Dimensiones:	Unidad de potencia: 165 x 24 x 24 mm
Consumo típico:	aprox. 0.8 W
Área de detección:	horizontal 360° (Montaje en techo) máx. Ø 10 m transversal
Alcance:	máx. Ø 6 m frontal máx. Ø 4 m Actividad sedentaria
Área de cobertura (movimiento transversal):	78 m ² / 2.5 m Altura de montaje
Altura de montaje min./m./recomendada:	2 m / 5 m / 2.5 m
Grado de protección / Clase:	IP20 / Clase II
Resistencia a impactos:	IK03
Temperatura ambiental:	-25 °C a +50 °C
Carcasa:	Polycarbonato de alta calidad
Color de material:	blanco mate, similar RAL9010
Longitud del cable:	45 cm, apantallado

Canal 1 (control de iluminación)

Potencia de conmutación:	2300 W, $\cos \varphi = 1$ 1150 VA, $\cos \varphi = 0.5$ 800 W LED Pico de arranque máx. I_p (20 ms) = 165 A Pico de arranque máx. I_p (200 μ s) = 800 A
Tipo de contacto:	1x Contacto μ , contacto NA contacto previo de tungsteno
Temporización de apagado:	5 min - 30 min, Impulso
Umbral de conmutación:	20 - 1000 Lux

Canal 2 (control HVAC, libre de potencial)

Potencia de conmutación:	3 A (230 V), $\cos \varphi = 1$
Tipo de contacto:	1x Contacto μ , libre de potencial contacto NA

Información sobre el producto

Minidetector de presencia para conmutar la iluminación con canal adicional HVAC libre de potencial

Versión modelo master

Posibilidad de ampliación del área de detección utilizando modelos Esclavos

Fácil programación vía mando a distancia (obligatorio)

Posibilidad de conmutación manual mediante pulsador

La unidad de potencia se introduce en el falso techo a través del taladro efectuado para colocar el detector (34 mm diámetro)

Anclaje rápido y sencillo en techos y luminarias gracias a sus muelles de resorte

Anillo embellecedor de 45 mm Ø y carátulas obturadoras incluidos de serie

Valores por defecto preconfigurados: 10 min., 500 Lux (15 min. para el canal HVAC)

Ejemplos de aplicaciones:

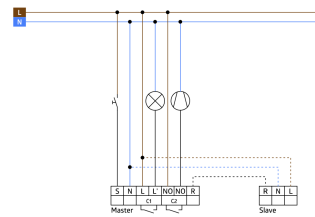
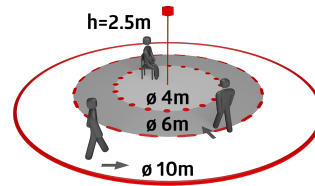
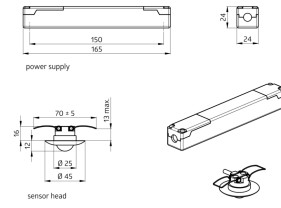
Vestíbulos, Pasillos / Zonas de paso, Despachos

Temporización de apagado:

Medición de luz mixta (natural+artificial):

5 min - 120 min, Impulso

Medición de luz mixta (natural+artificial)



Accesorios



Adaptador BLE-IR
Nº de artículo: 93067

Dimensiones: 40 x 55 x 103 mm
Color de material: negro
Frecuencia: 2.4 GHz Banda ISM, GFSK
0.2 dBm + 5.3 dBi = 5.5 dBm



Elemento supresor RC
Nº de artículo: 10880

Tensión de alimentación: 230 V AC
 $\pm 10\%$
Dimensiones: 38 x 12 x 26 mm
Grado de protección / Clase: IP20 /
Clase II



Anillo embellecedor PD9 Ø 36 mm
Nº de artículo: 92235

Dimensiones: Ø 36 mm
Carcasa: Policarbonato de alta calidad
Color de material: antracita brillo



IR-PD-2C
Nº de artículo: 92475

Batería: 3.0 V Litio CR2032
(incluida)
Dimensiones: 80 x 60 x 8 mm
Color de material: -



Mini-Elemento supresor RC
Nº de artículo: 10882

Tensión de alimentación: 230 V AC
 $\pm 10\%$
Dimensiones: 50 x 23 x 8 mm
Grado de protección / Clase: IP20 /
Clase II



Anillo embellecedor PD9 Ø 36 mm
Nº de artículo: 92238

Dimensiones: Ø 36 mm
Carcasa: Policarbonato de alta calidad
Color de material: blanco brillo



IR-PD-Mini
Nº de artículo: 92159

Batería: 3.0 V Litio CR2032 (incluida)
Dimensiones: 57 x 35 x 7 mm
Color de material: -



Tapa IP65 para cabezal sensor PD9

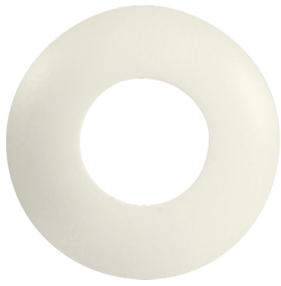
Nº de artículo: 92958

Grado de protección / Clase: IP65
Carcasa: Resistente a los rayos UV
Color de material: transparente



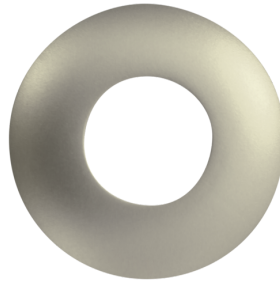
Anillo embellecedor PD9 Ø 36 mm
Nº de artículo: 92237

Dimensiones: Ø 36 mm
Carcasa: Policarbonato de alta calidad
Color de material: gris plata brillo



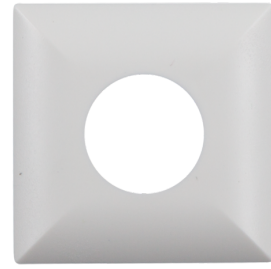
Anillo embellecedor PD9 Ø 45 mm
Nº de artículo: 92327

Dimensiones: Ø 45 mm
Color de material: blanco mate



Anillo embellecedor PD9 Ø 45 mm
Nº de artículo: 92346

Dimensiones: Ø 45 mm
Color de material: gris plata mate



**Embellecedor cuadrado clipable
PD9-FT**

Nº de artículo: 92993

Dimensiones: 45 x 45 x 2.6 mm
Carcasa: Policarbonato de alta calidad
Color de material: blanco puro mate,
similar RAL9010