

**B.E.G.****LUXOMAT®**

## PD9-M-1C-GH-FT

92923 EAN: 4007529929238

- Tensión de alimentación: 110 - 240 V AC  
50 / 60 Hz
- Dimensiones: Cabezal sensor: Ø 45 x 40 mm, Unidad de potencia: 165 x 24 x 24 mm
- Consumo típico: aprox. 0.5 W

### Ámbitos de aplicación

- Escaleras
- Polideportivos/Logísticos

### Datos del pedido

Designación	Color	Nº de artículo
PD9-M-1C-GH-FT	blanco	92923

### Accesorios

Designación	Color	Nº de artículo
Adaptador BLE-IR	negro	93067
IR-PD-1C	-	92520
IR-PD-1C-E	-	92077
IR-PD-Mini	-	92159
Elemento supresor RC	blanco	10880
Mini-Elemento supresor RC		10882
Anillo embellecedor PD9 Ø 36 mm	antracita	92235
Anillo embellecedor PD9 Ø 36 mm	blanco	92238
Anillo embellecedor PD9 Ø 36 mm	gris plata	92237
Anillo embellecedor PD9 Ø 45 mm	blanco	92327

Anillo embellecedor PD9 Ø 45 mm	gris plata	92346
Embellecedor cuadrado clipable PD9-FT	blanco puro	92993

## Datos técnicos

Tensión de alimentación:	110 - 240 V AC 50 / 60 Hz
Dimensiones:	Cabezal sensor: Ø 45 x 40 mm, Unidad de potencia: 165 x 24 x 24 mm
Consumo típico:	aprox. 0.5 W
Área de detección:	horizontal 360° (Montaje en techo)
Alcance:	máx. Ø 3.5 m transversal
Área de cobertura (movimiento transversal):	9 m <sup>2</sup> / 6 m Altura de montaje
Altura de montaje min./m./recomendada:	5 m / 10 m / 6 m
Grado de protección / Clase:	IP20 / Clase II
Resistencia a impactos:	IK04
Temperatura ambiental:	-25 °C a +50 °C
Carcasa:	Polycarbonato de alta calidad
Color de material:	blanco mate, similar RAL9010
Longitud del cable:	45 cm, apantallado

### Canal 1 (control de iluminación)

Potencia de conmutación:	2300 W, cos $\varphi$ = 1 1150 VA, cos $\varphi$ = 0.5 800 W LED Pico de arranque máx. $I_p$ (20 ms) = 165 A Pico de arranque máx. $I_p$ (200 $\mu$ s) = 800 A
Tipo de contacto:	1x Contacto $\mu$ , contacto NA contacto previo de tungsteno
Temporización de apagado:	5 min - 30 min, Impulso
Umbral de conmutación:	20 - 1000 Lux
Medición de luz mixta (natural+artificial):	Medición de luz mixta (natural+artificial)

## Información sobre el producto

Minidetector de presencia especial para grandes alturas

Un canal para conmutar la iluminación

Versión modelo master

Posibilidad de ampliación del área de detección utilizando modelos Esclavos

Posibilidad de conmutación manual mediante pulsador

La unidad de potencia se introduce en el falso techo a través del taladro efectuado para colocar el detector (34 mm diámetro)

### Fácil programación vía mando a distancia (obligatorio)

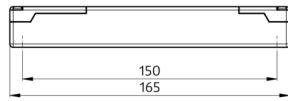
Anclaje rápido y sencillo en techos y luminarias gracias a sus muelles de resorte

Anillo embellecedor de 45 mm Ø y carátula obturadora incluidos de serie

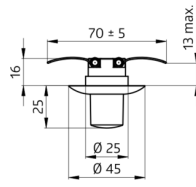
Valores por defecto preconfigurados: 10 min. y 500 Lux

### Ejemplos de aplicaciones:

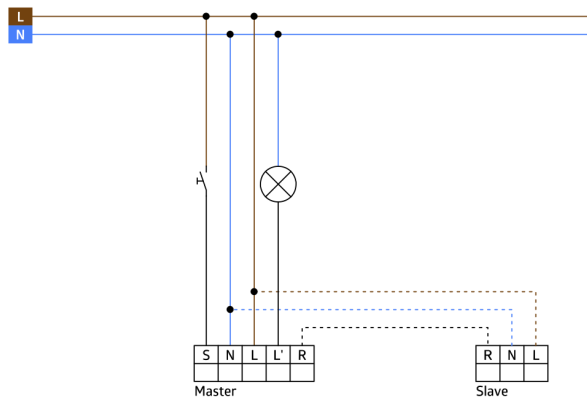
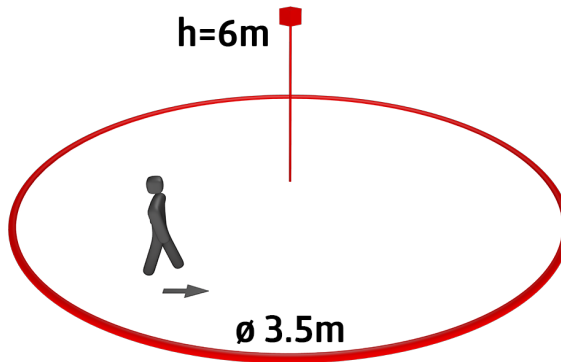
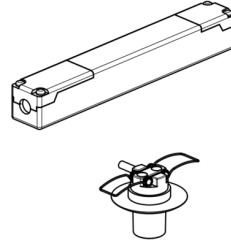
Escaleras, Polideportivos/Logísticos



power supply



sensor head



## Accesorios



**Adaptador BLE-IR**  
Nº de artículo: 93067

Dimensiones: 40 x 55 x 103 mm  
Color de material: negro  
Frecuencia: 2.4 GHz Banda ISM, GFSK  
0.2 dBm + 5.3 dBi = 5.5 dBm



**IR-PD-Mini**  
Nº de artículo: 92159

Batería: 3.0 V Litio CR2032 (incluida)  
Dimensiones: 57 x 35 x 7 mm  
Color de material: -



**Anillo embellecedor PD9 Ø 36 mm**  
Nº de artículo: 92235

Dimensiones: Ø 36 mm  
Carcasa: Policarbonato de alta calidad  
Color de material: antracita brillo



**IR-PD-1C**  
Nº de artículo: 92520

Batería: 3.0 V Litio CR2032 (incluida)  
Dimensiones: 80 x 60 x 8 mm  
Color de material: -



**Elemento supresor RC**  
Nº de artículo: 10880

Tensión de alimentación: 230 V AC ±10%  
Dimensiones: 38 x 12 x 26 mm  
Grado de protección / Clase: IP20 / Clase II



**Anillo embellecedor PD9 Ø 36 mm**  
Nº de artículo: 92238

Dimensiones: Ø 36 mm  
Carcasa: Policarbonato de alta calidad  
Color de material: blanco brillo



**IR-PD-1C-E**  
Nº de artículo: 92077

Batería: 3.0 V Litio CR2032 (incluida)  
Dimensiones: 80 x 60 x 8 mm  
Color de material: -



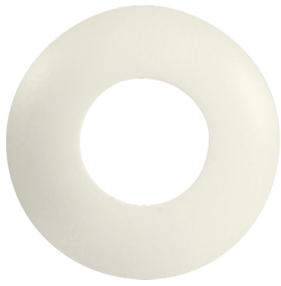
**Mini-Elemento supresor RC**  
Nº de artículo: 10882

Tensión de alimentación: 230 V AC ±10%  
Dimensiones: 50 x 23 x 8 mm  
Grado de protección / Clase: IP20 / Clase II



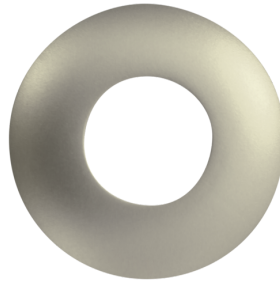
**Anillo embellecedor PD9 Ø 36 mm**  
Nº de artículo: 92237

Dimensiones: Ø 36 mm  
Carcasa: Policarbonato de alta calidad  
Color de material: gris plata brillo



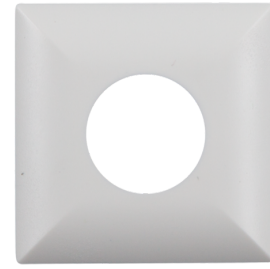
**Anillo embellecedor PD9 Ø 45 mm**  
Nº de artículo: 92327

Dimensiones: Ø 45 mm  
Color de material: blanco mate



**Anillo embellecedor PD9 Ø 45 mm**  
Nº de artículo: 92346

Dimensiones: Ø 45 mm  
Color de material: gris plata mate



**Embellecedor cuadrado clipable  
PD9-FT**

Nº de artículo: 92993

Dimensiones: 45 x 45 x 2.6 mm  
Carcasa: Policarbonato de alta calidad  
Color de material: blanco puro mate,  
similar RAL9010