

B.E.G.**LUXOMAT®**

PD9-1C-12-48V-FT Set 92985-92958

- Tensión de alimentación: 12 - 48 V AC / DC
- Dimensiones: Cabezal sensor: Ø 45 x 37 mm, Unidad de potencia: 165 x 24 x 24 mm
- Consumo típico: < 0.25 W

Ámbitos de aplicación

- Vestíbulos
- Pasillos / Zonas de paso
- Despachos

Datos del pedido

Designación	Color	Nº de artículo
PD9-1C-12-48V-FT	blanco	92985
Tapa IP65 para cabezal sensor PD9	transparente	92958

Datos técnicos

Tensión de alimentación:	12 - 48 V AC / DC
Dimensiones:	Cabezal sensor: Ø 45 x 37 mm, Unidad de potencia: 165 x 24 x 24 mm
Consumo típico:	< 0.25 W
Área de detección:	horizontal 360° (Montaje en techo) máx. Ø 10 m transversal máx. Ø 6 m frontal
Alcance:	máx. Ø 4 m Actividad sedentaria
Área de cobertura (movimiento transversal):	78 m ² / 2.5 m Altura de montaje
Altura de montaje min./m./recomendada:	2 m / 5 m / 2.5 m
Grado de protección / Clase:	IP20 / Clase II + IP65 (92958)
Resistencia a impactos:	IK03
Temperatura ambiental:	-25 °C a +50 °C
Carcasa:	Policarbonato de alta calidad
Color de material:	blanco mate, similar RAL9010 + transparente (92958)
Longitud del cable:	45 cm
Canal 1 (control de iluminación libre de potencial)	
Potencia de conmutación:	1000 W, cos ϕ = 1 800 W LED Pico de arranque máx. I _p (20 ms) = 165 A Pico de arranque máx. I _p (200 μ s) = 800 A
Tipo de contacto:	1x Contacto μ , libre de potencial contacto NA contacto previo de tungsteno
Temporización de apagado:	30 s - 30 min, Impulso
Umbral de conmutación:	10 - 2000 Lux

Información sobre el producto

Set : PD9-1C-12-48V-FT + Tapa IP65 para cabezal sensor PD9 transparente

Minidetector de movimiento alimentado a 12-48 V

Un canal para conmutar la iluminación

Fácil configuración en el propio aparato

La unidad de potencia se introduce en el falso techo a través del taladro efectuado para colocar el detector (34 mm diámetro)

Anclaje rápido y sencillo en techos y luminarias gracias a sus muelles de resorte

Anillo embellecedor de 45 mm Ø y carátulas obturadoras incluidos de serie



power supply

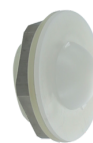


sensor head



Elementos fijos

Para recibir el paquete conforme a las especificaciones técnicas, pida los artículos indicados.



PD9-1C-12-48V-FT

Nº de artículo: 92985

Tensión de alimentación: 12 - 48 V AC / DC

Dimensiones: Cabezal sensor: Ø 45 x 37 mm, Unidad de potencia: 165 x 24 x 24 mm

Consumo típico: < 0.25 W

Tapa IP65 para cabezal sensor PD9

Nº de artículo: 92958

Grado de protección / Clase: IP65

Carcasa: Resistente a los rayos UV

Color de material: transparente