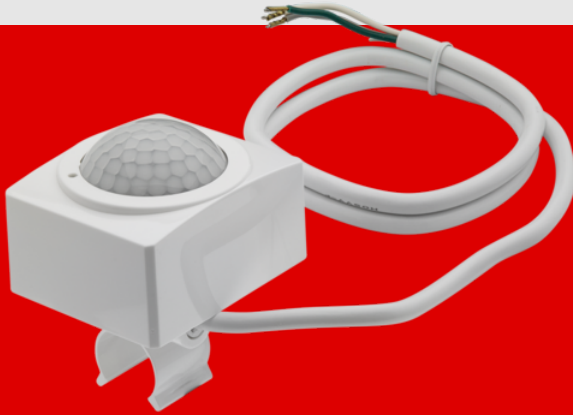


B.E.G.

LUXOMAT®



PD5-S-Clip

92316 EAN: 4007529923168

- Tensión de alimentación: 230 V AC +/- 10% 50 Hz
- Dimensiones: 91.5 x 60 x 73 mm
- Consumo típico: aprox. 0.6 W

Datos del pedido

Designación	Color	Nº de artículo
PD5-S-Clip	blanco	92316

Datos técnicos

Tensión de alimentación:	230 V AC +/- 10% 50 Hz
Dimensiones:	91.5 x 60 x 73 mm
Consumo típico:	aprox. 0.6 W
Área de detección:	horizontal 360° (Montaje en techo) máx. Ø 10 m transversal máx. Ø 6 m frontal
Alcance:	máx. Ø 4 m Actividad sedentaria
Área de cobertura (movimiento transversal):	78 m ² / 2.5 m Altura de montaje
Altura de montaje min./m./recomendada:	2 m / 5 m / 2.5 m
Grado de protección / Clase:	IP20 / Clase II
Temperatura ambiental:	-25 °C a +50 °C
Carcasa:	Policarbonato de alta calidad
Color de material:	blanco brillo, similar RAL9010
Longitud del cable:	90 cm
Intervalo entre impulsos:	9 s

Información sobre el producto

Modelo Esclavo para montaje sobre tubos fluorescentes o LED T5 y T8

Para la ampliación del área de detección de un modelo Master

En caso de detectar movimiento en la zona, el modelo Esclavo envía una señal al detector Master, que es el que conecta la iluminación en función del nivel de luz ambiental existente

Compatible con todos los detectores Master a 230V. Por favor consulte el modelo Master para ver las excepciones

Ejemplos de aplicaciones:

oficinas, fábricas, y prácticamente cualquier área donde se utilicen tiras de luminarias suspendidas

