



## PD4N-KNXs-ST-EM

93515 EAN: 4007529935154

- Tensión de alimentación: via bus KNX
- Dimensiones: Ø 106 x 55 mm
- Consumo de corriente: 12 mA

### Datos del pedido

Designación	Color	Nº de artículo
PD4N-KNXs-ST-EM	blanco	93515

### Accesorios

Designación	Color	Nº de artículo
Adaptador BLE-IR	negro	93067
IR-PD-KNX	-	92123
Set de montaje SU IP54 PD2N- / PD4N-EM	blanco	93307
Set de montaje SU IP54 PD2N- / PD4N-EM	negro	93753
Set de montaje SU IP54 PD2N- / PD4N-EM	blanco tráfico	93752
Set de montaje SU IP54 PD2N- / PD4N-EM	antracita	93751
Set de montaje SU IP65 PD4N	blanco	93314
lens PD4N, Anillo embellecedor	antracita	93731
lens PD4N, Anillo embellecedor	negro	93733

lens PD4N, Anillo embellecedor	blanco tráfico	93732
Lente especial pasillos PD4N tipo A, Anillo embellecedor	blanco tráfico	93742
Lente especial pasillos PD4N tipo A, Anillo embellecedor	antracita	93741
Lente especial pasillos PD4N tipo A, Anillo embellecedor	negro	93743
Lente especial pasillos PD4N tipo A	blanco	93073
Rejilla de protección metálica BSK (Ø 200 x 90 mm)	blanco	92199
Soporte de pared PD2N/4N Typ A	blanco tráfico	93702
Soporte de pared PD2N/4N Typ A	antracita	93701
Soporte de pared PD2N/4N Typ A	blanco	93700
Soporte de pared PD2N/4N Typ A	negro	93703
Soporte de pared PD2N/4N Typ A	blanco	93164

## Datos técnicos

Tensión de alimentación:	via bus KNX
Dimensiones:	Ø 106 x 55 mm
Consumo de corriente:	12 mA
Área de detección:	horizontal 360° (Montaje en techo) máx. Ø 24 m transversal máx. Ø 8 m frontal máx. Ø 6.4 m
Alcance:	Actividad sedentaria
Área de cobertura (movimiento transversal):	450 m <sup>2</sup> / 2.5 m Altura de montaje
Altura de montaje min./m./recomendada:	2 m / 10 m / 2.5 m
Grado de protección / Clase:	IP20 / Clase III
Resistencia a impactos:	IK04
Temperatura ambiental:	-25 °C a +55 °C
Carcasa:	Polycarbonato de alta calidad
Color de material:	blanco mate, similar RAL9010
Sensores crepusculares:	2
Número de sensores PIR:	4
KNX TP 256:	Si
KNX Secure:	Si
Luz de orientación:	5 - 100 % / OFF / 1 min - 255 min
Luz nocturna:	5 - 100 %
Nivel de luminosidad deseado:	5 - 2000 Lux

## Información sobre el producto

Detector de presencia KNX con acoplador de BUS KNX integrado

Soporta KNX Secure

Configuración en ETS 5 y posteriores para la integración en sistemas KNX

Ajuste individual de la sensibilidad para cada sensor PIR

Desactivación individual de los sensores PIR

Reconocimiento de la dirección del movimiento

Medición de luz mixta mediante sensor crepuscular interno, externo y remoto (opcional)

Modo semiautomático inteligente, modo de regulación independientemente de la presencia (crepuscular), Modo automático

1 salida iluminación (regulación o conmutación), 1 salida para esclavo, 3 salidas HVAC (independientes)

Regulación de hasta 3 grupos mediante Offset (posibilidad de interactuar externamente)

Corta estancia, adaptación automática de la temporización de apagado, función pasillo

Varias funciones de bloqueo

Soft-start

Activación de escenas de iluminación

Indicadores de estado desactivables

La base de datos de productos para la importación al sistema ETS se puede descargar de la página web de B.E.G.

Modo Master-Eslavo para ampliación de la zona de cobertura

Amplias posibilidades de optimización para medición lumínica

Retorno de los valores lumínicos medidos al bus

Adaptación de la curva de regulación lumínica

Controlable bidireccionalmente utilizando el adaptador IR y la App B.E.G. para smartphones

Código PIN

Programable a distancia mediante mando a distancia opcional

Modo de programación (dirección física) activable por mando a distancia

Modo HVAC (0=Automático, 1=Confort, 2=Espera, 3=Económico, 4= Antihielo / protección radiador)

Interacción manual posible vía pulsador KNX externo

Control de las funciones (señal de vida, reporte cíclico)

Apagado forzado

Función Central-Off inteligente

Aviso de apagado

Función de rodaje para fluorescentes, ajustable entre 1 y 100 horas

Comportamiento tras retorno del voltaje de alimentación configurable libremente

Pausa de seguridad de intervalo variable tras apagado de las luminarias

**Ejemplos de aplicaciones:**

control de grandes áreas, como garajes subterráneos, pabellones deportivos, naves industriales, muelles de carga, salas

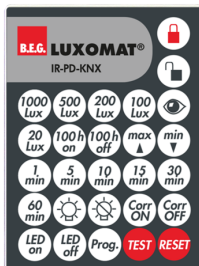


## Accesorios



**Adaptador BLE-IR**  
Nº de artículo: 93067

Dimensiones: 40 x 55 x 103 mm  
Color de material: negro  
Frecuencia: 2.4 GHz Banda ISM, GFSK  
0.2 dBm + 5.3 dBi = 5.5 dBm



**IR-PD-KNX**  
Nº de artículo: 92123

Batería: 3.0 V Litio CR2032 (incluida)  
Dimensiones: 80 x 60 x 8 mm  
Color de material: -



**Set de montaje SU IP54 PD2N- / PD4N-EM**  
Nº de artículo: 93307

Dimensiones: Ø 109 x 19 mm  
Grado de protección / Clase: IP54  
Color de material: blanco, similar RAL9010



**Set de montaje SU IP54 PD2N- / PD4N-EM**  
Nº de artículo: 93753

Dimensiones: Ø 109 x 19 mm  
Grado de protección / Clase: IP54  
Carcasa: Policarbonato de alta calidad



**Set de montaje SU IP54 PD2N- / PD4N-EM**  
Nº de artículo: 93752

Dimensiones: Ø 109 x 19 mm  
Grado de protección / Clase: IP54  
Carcasa: Policarbonato de alta calidad



**Set de montaje SU IP54 PD2N- / PD4N-EM**  
Nº de artículo: 93751

Dimensiones: Ø 109 x 19 mm  
Grado de protección / Clase: IP54  
Carcasa: Policarbonato de alta calidad



**Set de montaje SU IP65 PD4N**  
Nº de artículo: 93314

Dimensiones: 133 x 133 x 69 mm  
Grado de protección / Clase: IP65  
Color de material: blanco



**lens PD4N, Anillo embellecedor**  
Nº de artículo: 93731

Área de detección: horizontal 360°  
(Montaje en techo)  
Alcance: máx. &Oslash; 24 m transversal  
&Oslash; 8 m frontal  
&Oslash; 6.4 m Actividad sedentaria  
Área de cobertura (movimiento transversal): 450 m<sup>2</sup> / 2.5 m Altura de montaje



**lens PD4N, Anillo embellecedor**  
Nº de artículo: 93733

Área de detección: horizontal 360°  
(Montaje en techo)  
Alcance: máx. &Oslash; 24 m transversal  
&Oslash; 8 m frontal  
&Oslash; 6.4 m Actividad sedentaria  
Área de cobertura (movimiento transversal): 450 m<sup>2</sup> / 2.5 m Altura de montaje

**lens PD4N, Anillo embellecedor**

Nº de artículo: 93732

Área de detección: horizontal 360°  
 (Montaje en techo)  
 Alcance: máx. &Oslash; 24 m transversal<br>máx. &Oslash; 8 m frontal<br>máx. &Oslash; 6.4 m  
 Actividad sedentaria  
 Área de cobertura (movimiento transversal): 450 m<sup>2</sup> / 2.5 m Altura de montaje

**Lente especial pasillos PD4N tipo A, Anillo embellecedor**

Nº de artículo: 93742

Área de detección: horizontal 360°  
 (Montaje en techo)  
 Alcance: máx. &Oslash; 40 m transversal<br>máx. &Oslash; 20 m frontal  
 Área de cobertura (movimiento transversal): 250 m<sup>2</sup> / 2.5 m Altura de montaje

**Lente especial pasillos PD4N tipo A, Anillo embellecedor**

Nº de artículo: 93741

Área de detección: horizontal 360°  
 (Montaje en techo)  
 Alcance: máx. &Oslash; 40 m transversal<br>máx. &Oslash; 20 m frontal  
 Área de cobertura (movimiento transversal): 250 m<sup>2</sup> / 2.5 m Altura de montaje

**Lente especial pasillos PD4N tipo A, Anillo embellecedor**

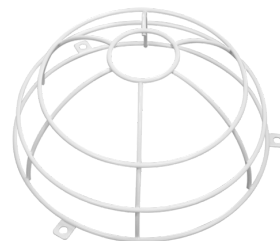
Nº de artículo: 93743

Área de detección: horizontal 360°  
 (Montaje en techo)  
 Alcance: máx. &Oslash; 40 m transversal<br>máx. &Oslash; 20 m frontal  
 Área de cobertura (movimiento transversal): 250 m<sup>2</sup> / 2.5 m Altura de montaje

**Lente especial pasillos PD4N tipo A**

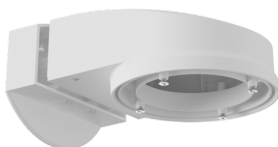
Nº de artículo: 93073

Área de detección: horizontal 360°  
 (Montaje en techo)  
 Alcance: máx. &Oslash; 40 m transversal<br>máx. &Oslash; 20 m frontal  
 Área de cobertura (movimiento transversal): 250 m<sup>2</sup> / 2.5 m Altura de montaje

**Rejilla de protección metálica BSK (Ø 200 x 90 mm)**

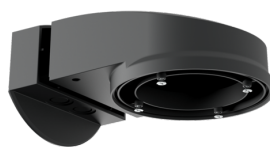
Nº de artículo: 92199

Dimensiones: Ø 200 x 90 mm  
 Resistencia a impactos: IK09  
 Carcasa: rejilla de acero texturizado

**Soporte de pared PD2N/4N Typ A**

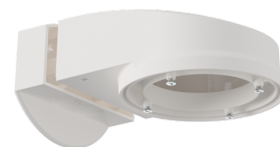
Nº de artículo: 93702

Dimensiones: 133 x 106 x 66 mm  
 Grado de protección / Clase: IP54 / Clase II  
 Carcasa: Policarbonato de alta calidad

**Soporte de pared PD2N/4N Typ A**

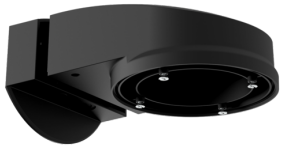
Nº de artículo: 93701

Dimensiones: 133 x 106 x 66 mm  
 Grado de protección / Clase: IP54 / Clase II  
 Carcasa: Policarbonato de alta calidad

**Soporte de pared PD2N/4N Typ A**

Nº de artículo: 93700

Dimensiones: 133 x 106 x 66 mm  
 Grado de protección / Clase: IP54 / Clase II  
 Carcasa: Policarbonato de alta calidad



**Soporte de pared PD2N/4N Typ A**

Nº de artículo: 93703

Dimensiones: 133 x 106 x 66 mm

Grado de protección / Clase: IP54 /  
Clase II

Carcasa: Policarbonato de alta calidad



**Soporte de pared PD2N/4N Typ A**

Nº de artículo: 93164

Dimensiones: 133 x 106 x 66 mm

Grado de protección / Clase: IP54 /

Carcasa: Policarbonato de alta calidad