



Detector de presencia PIR compatible con CASAMBI, con detección de 360° y un alcance de hasta 24 m de diámetro (450 m²)

PD4N-CAS

93474 EAN: 4007529934744

Datos del pedido

Designación	Color	Nº de artículo
PD4N-CAS	blanco	93474

Accesorios

Designación	Color	Nº de artículo
Set de montaje SU IP54 PD4N H	antracita	93786
Set de montaje SU IP54 PD4N H	blanco	93465
Set de montaje SU IP54 PD4N H	negro	93788
Set de montaje SU IP54 PD4N H	blanco tráfico	93787
Set de montaje SU IP65 PD4N	blanco	93314
Lente especial pasillos PD4N tipo A	blanco	93073
Lente especial pasillos PD4N tipo A, Anillo embellecedor	blanco tráfico	93742
Lente especial pasillos PD4N tipo A, Anillo embellecedor	antracita	93741

Lente especial pasillos PD4N tipo A, Anillo embellecedor	negro	93743
lens PD4N, Anillo embellecedor	antracita	93731
lens PD4N, Anillo embellecedor	negro	93733
lens PD4N, Anillo embellecedor	blanco tráfico	93732
Rejilla de protección metálica BSK (Ø 200 x 90 mm)	blanco	92199
Soporte de pared PD2N/4N Typ A	blanco tráfico	93702
Soporte de pared PD2N/4N Typ A	antracita	93701
Soporte de pared PD2N/4N Typ A	blanco	93700
Soporte de pared PD2N/4N Typ A	negro	93703
Soporte de pared PD2N/4N Typ A	blanco	93164
Zócalo SU para Soporte de pared	blanco	93192
Pendulum mounting set PD2/3/4 SU	blanco	93179

Datos técnicos

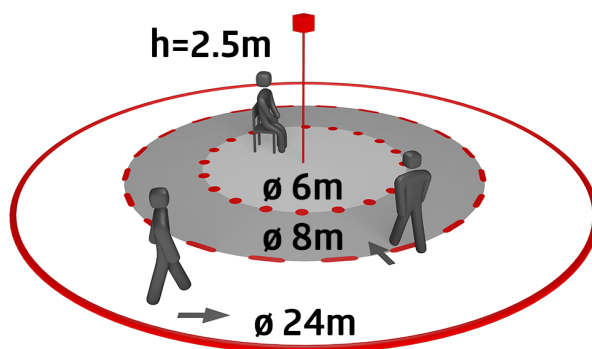
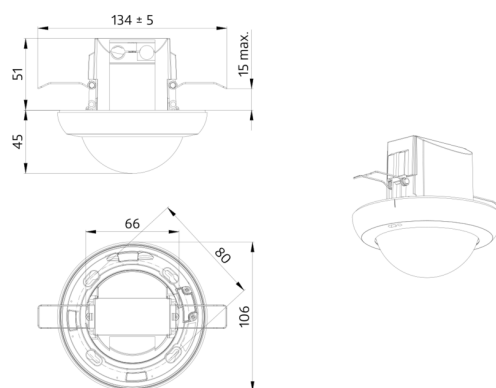
Tensión de alimentación:	230 V AC ±10% 50 Hz
Dimensiones:	Ø 106 x 95 mm
Configuración:	App Casambi
Consumo típico:	0.5 W
Área de detección:	horizontal 360° oval (Montaje en techo) máx. Ø 24 m transversal
Alcance:	máx. Ø 8 m frontal máx. Ø 6.4 m Actividad sedentaria
Área de cobertura (movimiento transversal):	450 m ² / 2.5 m Altura de montaje
Altura de montaje min./m./recomendada:	2 m / 10 m / 2.5 m
Grado de protección / Clase:	IP20 / Clase II
Resistencia a impactos:	IK04
Temperatura ambiental:	-5 °C a +45 °C
Carcasa:	Polycarbonato de alta calidad
Color de material:	blanco mate, similar RAL9010
Número de sensores PIR:	4
Canal 1 (control de iluminación)	
Temporización de apagado:	1 s - 60 min
Nivel de luminosidad deseado:	1 - 4000 Lux
Medición de luz mixta (natural+artificial):	Medición de luz mixta (natural+artificial)

Información sobre el producto

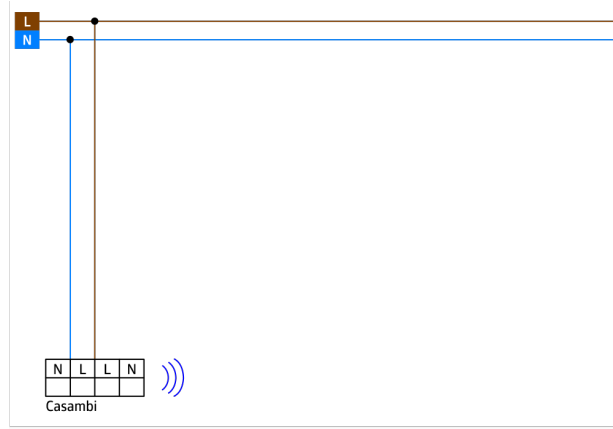
- Detector de presencia Casambi
- Potentes LED de localización para una puesta en funcionamiento rápida y segura
- Medición de luz mixta mediante sensor crepuscular interno y externo
- Ponderación entre el sensor lumínico interno y externo ajustable según aplicación
- Ajuste del factor de reflexión e introducción de la luminosidad para la visualización de la luminosidad real en la aplicación
- Posibilidad de ampliación del área de detección utilizando
- Ajuste individual de la sensibilidad para cada sensor PIR
- Es posible acotar el área de detección utilizando las carátulas obturadoras suministradas
- Cómoda programación mediante App Casambi para smartphones
- Incluye muelle de resorte premontado con alivio de tensión y tapa de protección de contactos para montaje empotrado en el techo
- Accesorio para montaje en superficie disponible opcionalmente
- Accesorios para montaje mural (opcionales)
- Otros accesorios en diferentes colores (opcionales)

Ejemplos de aplicaciones:

Vestíbulos, Pasillos / Zonas de paso, Oficinas diáfanas, Salas de reuniones, classrooms/seminar Rooms, Polideportivos/Logísticos, Garajes subterráneos, Escaleras, Aseos, Salas técnicas/ de almacenaje, Despachos



CASAMBI



Accesorios



Set de montaje SU IP54 PD4N H
Nº de artículo: 93786

Dimensiones: Ø 110 x 45 mm
Grado de protección / Clase: IP54
Color de material: antracita, similar RAL7016



Set de montaje SU IP54 PD4N H
Nº de artículo: 93465

Dimensiones: Ø 110 x 45 mm
Grado de protección / Clase: IP54
Color de material: blanco, similar RAL9010



Set de montaje SU IP54 PD4N H
Nº de artículo: 93788

Dimensiones: Ø 110 x 45 mm
Grado de protección / Clase: IP54
Color de material: negro, similar RAL9005



Set de montaje SU IP54 PD4N H
Nº de artículo: 93787

Dimensiones: Ø 110 x 45 mm
Grado de protección / Clase: IP54
Color de material: blanco tráfico, similar RAL9016



Set de montaje SU IP65 PD4N
Nº de artículo: 93314

Dimensiones: 133 x 133 x 69 mm
Grado de protección / Clase: IP65
Color de material: blanco



Lente especial pasillos PD4N tipo A
Nº de artículo: 93073

Área de detección: horizontal 360° (Montaje en techo)
Alcance: máx. Ø 40 m transversal
 máx. Ø 20 m frontal
Área de cobertura (movimiento transversal): 250 m² / 2.5 m Altura de montaje



Lente especial pasillos PD4N tipo A, Anillo embellecedor
Nº de artículo: 93742

Área de detección: horizontal 360° (Montaje en techo)
Alcance: máx. Ø 40 m transversal
 máx. Ø 20 m frontal
Área de cobertura (movimiento transversal): 250 m² / 2.5 m Altura de montaje



Lente especial pasillos PD4N tipo A, Anillo embellecedor
Nº de artículo: 93741

Área de detección: horizontal 360° (Montaje en techo)
Alcance: máx. Ø 40 m transversal
 máx. Ø 20 m frontal
Área de cobertura (movimiento transversal): 250 m² / 2.5 m Altura de montaje



Lente especial pasillos PD4N tipo A, Anillo embellecedor
Nº de artículo: 93743

Área de detección: horizontal 360° (Montaje en techo)
Alcance: máx. Ø 40 m transversal
 máx. Ø 20 m frontal
Área de cobertura (movimiento transversal): 250 m² / 2.5 m Altura de montaje



lens PD4N, Anillo embellecedor

Nº de artículo: 93731

Área de detección: horizontal 360°
(Montaje en techo)
Alcance: máx. Ø 24 m transversal
máx. Ø 8 m frontal
máx. Ø 6.4 m
Actividad sedentaria
Área de cobertura (movimiento transversal): 450 m² / 2.5 m Altura de montaje



lens PD4N, Anillo embellecedor

Nº de artículo: 93733

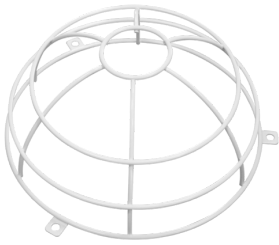
Área de detección: horizontal 360°
(Montaje en techo)
Alcance: máx. Ø 24 m transversal
máx. Ø 8 m frontal
máx. Ø 6.4 m
Actividad sedentaria
Área de cobertura (movimiento transversal): 450 m² / 2.5 m Altura de montaje



lens PD4N, Anillo embellecedor

Nº de artículo: 93732

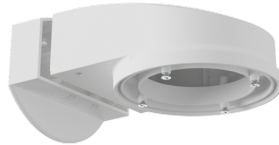
Área de detección: horizontal 360°
(Montaje en techo)
Alcance: máx. Ø 24 m transversal
máx. Ø 8 m frontal
máx. Ø 6.4 m
Actividad sedentaria
Área de cobertura (movimiento transversal): 450 m² / 2.5 m Altura de montaje



Rejilla de protección metálica BSK (Ø 200 x 90 mm)

Nº de artículo: 92199

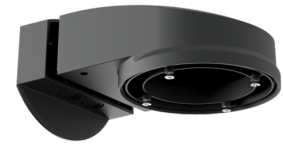
Dimensiones: Ø 200 x 90 mm
Resistencia a impactos: IK09
Carcasa: rejilla de acero texturizado



Soporte de pared PD2N/4N Typ A

Nº de artículo: 93702

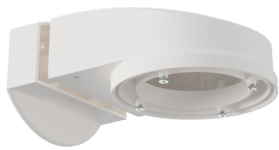
Dimensiones: 133 x 106 x 66 mm
Grado de protección / Clase: IP54 / Clase II
Carcasa: Policarbonato de alta calidad



Soporte de pared PD2N/4N Typ A

Nº de artículo: 93701

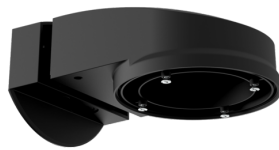
Dimensiones: 133 x 106 x 66 mm
Grado de protección / Clase: IP54 / Clase II
Carcasa: Policarbonato de alta calidad



Soporte de pared PD2N/4N Typ A

Nº de artículo: 93700

Dimensiones: 133 x 106 x 66 mm
Grado de protección / Clase: IP54 / Clase II
Carcasa: Policarbonato de alta calidad



Soporte de pared PD2N/4N Typ A

Nº de artículo: 93703

Dimensiones: 133 x 106 x 66 mm
Grado de protección / Clase: IP54 / Clase II
Carcasa: Policarbonato de alta calidad



Soporte de pared PD2N/4N Typ A

Nº de artículo: 93164

Dimensiones: 133 x 106 x 66 mm
Grado de protección / Clase: IP54 / Clase II
Carcasa: Policarbonato de alta calidad



Zócalo SU para Soporte de pared

Nº de artículo: 93192

Dimensiones: 103 x 80 x 26 mm

Carcasa: Policarbonato de alta calidad

Color de material: blanco



Pendulum mounting set PD2/3/4 SU

Nº de artículo: 93179

Dimensiones: 1 : Ø 113 x 79 mm, 2 : Ø 113 x 34 mm

Carcasa: Policarbonato de alta calidad

Color de material: blanco, similar

RAL9010