

B.E.G.**LUXOMAT®**

PD4-M-2C-C-FT Set 92143-92199

- Tensión de alimentación: 110 - 240 V AC
50 / 60 Hz
- Dimensiones: **Ø 200 x 90 mm (92199)**
- Consumo típico: < 0.5 W

Ámbitos de aplicación

- Pasillos / Zonas de paso

Datos del pedido

Designación	Color	Nº de artículo
PD4-M-2C-C-FT	blanco	92143
Rejilla de protección metálica BSK (Ø 200 x 90 mm)	blanco	92199

Datos técnicos

Tensión de alimentación:	110 - 240 V AC 50 / 60 Hz
Dimensiones:	Ø 200 x 90 mm (92199)
Consumo típico:	< 0.5 W
Área de detección:	horizontal 360° (Montaje en techo) máx. Ø 40 m transversal
Alcance:	máx. Ø 20 m frontal
Área de cobertura (movimiento transversal):	250 m ² / 2.5 m Altura de montaje
Altura de montaje min./m./recomendada:	2.4 m / 2.6 m / 2.5 m
Grado de protección / Clase:	IP20 / Clase II
Resistencia a impactos:	IK09 (92199)
Temperatura ambiental:	-25 °C a +50 °C
Carcasa:	Policarbonato de alta calidad + rejilla de acero texturizado (92199)
Color de material:	blanco mate, similar RAL9010

Canal 1 (control de iluminación)

Potencia de conmutación:	2300 W, cos ϕ = 1 1150 VA, cos ϕ = 0.5 800 W LED Pico de arranque máx. I_p (20 ms) = 165 A Pico de arranque máx. I_p (200 μ s) = 800 A
Tipo de contacto:	1x Contacto μ , contacto NA contacto previo de tungsteno
Temporización de apagado:	15 s - 30 min, Impulso
Umbral de conmutación:	10 - 2000 Lux

Canal 2 (control HVAC, libre de potencial)

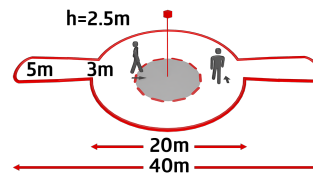
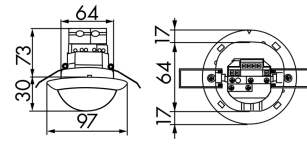
Potencia de conmutación:	3 A (230 V), cos ϕ = 1
Tipo de contacto:	1x Contacto μ , libre de potencial contacto NA
Temporización de apagado:	5 min - 120 min, Impulso alarma, Impulso

Información sobre el producto

Set : PD4-M-2C-C-FT + Rejilla de protección metálica BSK (Ø 200 x 90 mm) blanco
Detector de presencia especial para pasillos
Un canal para conmutar la iluminación
Un canal adicional con contacto libre de potencial para control HVAC
Versión modelo master
Posibilidad de ampliación del área de detección utilizando modelos Esclavos
Posibilidad de conmutación manual mediante pulsador
Impulso de alarma: conmutación automática al detectar tres movimientos dentro de un intervalo de 9 segundos
Funciones adicionales programables mediante mando a distancia (opcional)
Las flechas permiten orientar correctamente el detector
Valores por defecto preconfigurados: 10 min., 500 Lux (15 min. para el canal HVAC)

Medición de luz mixta
(natural+artificial):

Medición de luz
mixta
(natural+artificial)



Elementos fijos

Para recibir el paquete conforme a las especificaciones técnicas, pida los artículos indicados.



PD4-M-2C-C-FT

Nº de artículo: 92143

Tensión de alimentación: 110 - 240 V AC 50 / 60 Hz

Dimensiones: Ø 97 x 103 mm

Consumo típico: < 0.5 W



Rejilla de protección metálica BSK (Ø 200 x 90 mm)

Nº de artículo: 92199

Dimensiones: Ø 200 x 90 mm

Resistencia a impactos: IK09

Carcasa: rejilla de acero texturizado