

B.E.G.**LUXOMAT® net**

PD2N-RF-KNXs-DX-FT

93580 EAN: 4007529935802

Detector de presencia KNX-RF

Comunicación vía radio KNX RF

Soporta KNX Secure

Datos del pedido

Designación	Color	Nº de artículo
PD2N-RF-KNXs-DX-FT	blanco	93580

Accesorios

Designación	Color	Nº de artículo
Adaptador BLE-IR	negro	93067
IR-PD-KNX	-	92123
IR-PD-KNX-Mini	-	93398
Set de montaje SU IP54 PD2N H	blanco	93454
Set de montaje SU IP54 PD2N H	negro	93783
Set de montaje SU IP54 PD2N H	blanco tráfico	93782
Set de montaje SU IP54 PD2N H	antracita	93781
Anillo embellecedor PD2N EM	negro	93763
Anillo embellecedor PD2N EM	blanco tráfico	93762

Anillo embellecedor PD2N EM	antracita	93761
Anillo embellecedor PD2N EM	blanco	93760
Anillo embellecedor PD2N FT	negro	93773
Anillo embellecedor PD2N FT	blanco tráfico	93772
Anillo embellecedor PD2N FT	antracita	93771
Rejilla de protección metálica BSK (Ø 200 x 90 mm)	blanco	92199
Soporte de pared PD2N/4N Typ A	blanco tráfico	93702
Soporte de pared PD2N/4N Typ A	antracita	93701
Soporte de pared PD2N/4N Typ A	blanco	93700
Soporte de pared PD2N/4N Typ A	negro	93703
Soporte de pared PD2N/4N Typ A	blanco	93164
Zócalo SU para Soporte de pared	blanco	93192
Carátulas obturadoras PD2N/PD3N		37367
Pendulum mounting set PD2/3/4 SU	blanco	93179
Adapter ring PD2N EM		93089

Datos técnicos

Tensión de alimentación:	230 V AC \pm 10% 50 / 60 Hz
Dimensiones:	Ø 83 x 81 mm
Consumo típico:	1 W
Área de detección:	horizontal 360° (Montaje en techo) máx. Ø 10 m transversal máx. Ø 6 m frontal máx. Ø 4 m
Alcance:	Actividad sedentaria
Área de cobertura (movimiento transversal):	78 m ² / 2.5 m Altura de montaje
Altura de montaje min./m./recomendada:	2 m / 5 m / 2.5 m
Grado de protección / Clase:	IP20 / Clase II
Resistencia a impactos:	IK05
Rango de medición de temperatura:	-5 °C a +45 °C
Temperatura ambiental:	-25 °C a +55 °C
Carcasa:	Polycarbonato de alta calidad
Color de material:	blanco mate, similar RAL9010
Sensores crepusculares:	2
Número de sensores PIR:	1
KNX RF 256:	Si
KNX Secure:	Si
Potencia de conmutación:	2300 W, $\cos \varphi =$ 1 1150 VA, $\cos \varphi$ = 0.5 300 W LED
Tipo de contacto:	Contacto μ , libre de potencial contacto NA
Luz de orientación:	5 - 100 % / OFF / 1 min - 255 min
Luz nocturna:	5 - 100 %
Nivel de luminosidad deseado:	5 - 2000 Lux
Frecuencia:	868.3 MHz (EU), RF1.R, 10 dBm
Alcance (aprox.):	máx. 150 m

Información sobre el producto

Detector de presencia KNX-RF
Comunicación vía radio KNX RF
Soporta KNX Secure
Control HCL/RGB
Configuración en ETS 5 y posteriores para la integración en sistemas KNX
Ajuste individual de la sensibilidad de los sensores de movimiento
Medición de luz mixta mediante sensor crepuscular interno, externo y remoto (opcional)
Modo semiautomático inteligente, modo de regulación independientemente de la presencia (crepuscular), Modo automático
1 salida iluminación (regulación o conmutación), 1 salida para esclavo, 3 salidas HVAC (independientes)
Regulación de hasta 3 grupos mediante Offset (posibilidad de interactuar externamente)
Corta estancia, adaptación automática de la temporización de apagado, función pasillo
Varias funciones de bloqueo
Soft-start
Dos módulos lógicos
Activación de escenas de iluminación
Indicadores de estado desactivables
Sonda de temperatura y micrófono
Modo Master-Esclavo para ampliación de la zona de cobertura
Amplias posibilidades de optimización para medición lumínica
Retorno de los valores lumínicos medidos al bus
Adaptación de la curva de regulación lumínica
Controlable bidireccionalmente utilizando el adaptador IR y la App B.E.G. para smartphones
Código PIN
Programable a distancia mediante mando a distancia opcional
Mando a distancia de 5 teclas libremente programables (Accesorio)
Modo de programación (dirección física) activable por mando a distancia
Modo HVAC (0=Automático, 1=Confort, 2=Espera, 3=

Económico, 4= Antihielo / protección radiador)

Interacción manual posible vía pulsador KNX externo

Control de las funciones (señal de vida, reporte cíclico)

Simulación de presencia

Apagado forzado

Función Central-Off inteligente

Aviso de apagado

Función de rodaje para fluorescentes, ajustable entre 1 y 100 horas

Comportamiento tras retorno del voltaje de alimentación configurable libremente

Pausa de seguridad de intervalo variable tras apagado de las luminarias

Opcionalmente contacto libre de potencial para conmutación

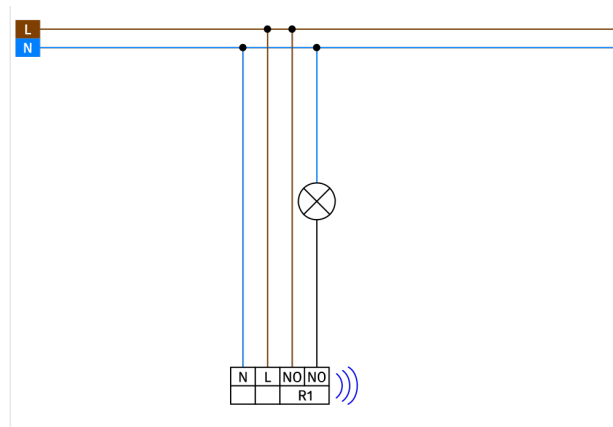
Función repetidor activable

Ideal para renovaciones y modernizaciones

Debido a la frecuencia de radio de 868 MHz, el dispositivo solo está homologado para su uso en Europa (+Emiratos Árabes Unidos)

Ejemplos de aplicaciones:

oficinas, salas de reuniones, escuelas, guarderías, hospitales



Accesorios



Adaptador BLE-IR
Nº de artículo: 93067

Dimensiones: 40 x 55 x 103 mm
Color de material: negro
Frecuencia: 2.4 GHz Banda ISM, GFSK
0.2 dBm + 5.3 dBi = 5.5 dBm



IR-PD-KNX
Nº de artículo: 92123

Batería: 3.0 V Litio CR2032 (incluida)
Dimensiones: 80 x 60 x 8 mm
Color de material: -



IR-PD-KNX-Mini
Nº de artículo: 93398

Batería: 3.0 V Litio CR2032 (incluida)
Dimensiones: 57 x 35 x 7 mm
Color de material: -



Set de montaje SU IP54 PD2N H
Nº de artículo: 93454

Dimensiones: Ø 110 x 65 mm
Grado de protección / Clase: IP54
Color de material: blanco, similar RAL9010



Set de montaje SU IP54 PD2N H
Nº de artículo: 93783

Dimensiones: Ø 110 x 65 mm
Grado de protección / Clase: IP54
Color de material: negro, similar RAL9005



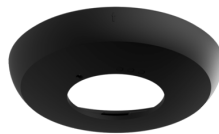
Set de montaje SU IP54 PD2N H
Nº de artículo: 93782

Dimensiones: Ø 110 x 65 mm
Grado de protección / Clase: IP54
Color de material: blanco tráfico, similar RAL9016



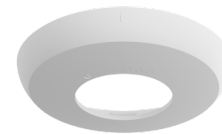
Set de montaje SU IP54 PD2N H
Nº de artículo: 93781

Dimensiones: Ø 110 x 65 mm
Grado de protección / Clase: IP54
Color de material: antracita, similar RAL7016



Anillo embellecedor PD2N EM
Nº de artículo: 93763

Dimensiones: Ø 106 x 20 mm
Resistencia a impactos: IK05
Carcasa: Policarbonato de alta calidad



Anillo embellecedor PD2N EM
Nº de artículo: 93762

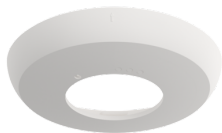
Dimensiones: Ø 106 x 20 mm
Resistencia a impactos: IK05
Carcasa: Policarbonato de alta calidad



Anillo embellecedor PD2N EM

Nº de artículo: 93761

Dimensiones: Ø 106 x 20 mm
Resistencia a impactos: IK05
Carcasa: Policarbonato de alta calidad



Anillo embellecedor PD2N EM

Nº de artículo: 93760

Dimensiones: Ø 106 x 20 mm
Resistencia a impactos: IK05
Carcasa: Policarbonato de alta calidad



Anillo embellecedor PD2N FT

Nº de artículo: 93773

Dimensiones: Ø 82 x 13 mm
Resistencia a impactos: IK05
Carcasa: Policarbonato de alta calidad



Anillo embellecedor PD2N FT

Nº de artículo: 93772

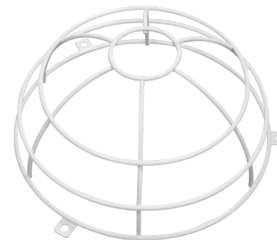
Dimensiones: Ø 82 x 13 mm
Resistencia a impactos: IK05
Carcasa: Policarbonato de alta calidad



Anillo embellecedor PD2N FT

Nº de artículo: 93771

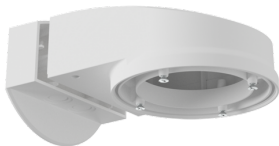
Dimensiones: Ø 82 x 13 mm
Resistencia a impactos: IK05
Carcasa: Policarbonato de alta calidad



**Rejilla de protección metálica BSK
(Ø 200 x 90 mm)**

Nº de artículo: 92199

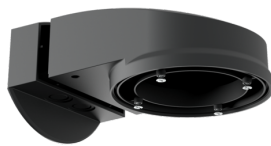
Dimensiones: Ø 200 x 90 mm
Resistencia a impactos: IK09
Carcasa: rejilla de acero texturizado



Soporte de pared PD2N/4N Typ A

Nº de artículo: 93702

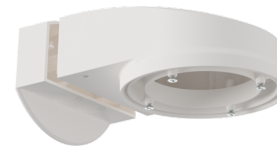
Dimensiones: 133 x 106 x 66 mm
Grado de protección / Clase: IP54 /
Clase II
Carcasa: Policarbonato de alta calidad



Soporte de pared PD2N/4N Typ A

Nº de artículo: 93701

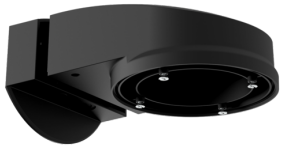
Dimensiones: 133 x 106 x 66 mm
Grado de protección / Clase: IP54 /
Clase II
Carcasa: Policarbonato de alta calidad



Soporte de pared PD2N/4N Typ A

Nº de artículo: 93700

Dimensiones: 133 x 106 x 66 mm
Grado de protección / Clase: IP54 /
Clase II
Carcasa: Policarbonato de alta calidad



Soporte de pared PD2N/4N Typ A

Nº de artículo: 93703

Dimensiones: 133 x 106 x 66 mm
Grado de protección / Clase: IP54 /
Clase II
Carcasa: Policarbonato de alta calidad



Soporte de pared PD2N/4N Typ A

Nº de artículo: 93164

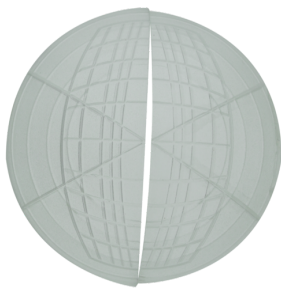
Dimensiones: 133 x 106 x 66 mm
Grado de protección / Clase: IP54 /
Carcasa: Policarbonato de alta calidad



Zócalo SU para Soporte de pared

Nº de artículo: 93192

Dimensiones: 103 x 80 x 26 mm
Carcasa: Policarbonato de alta calidad
Color de material: blanco



Carátulas obturadoras PD2N/PD3N

Nº de artículo: 37367

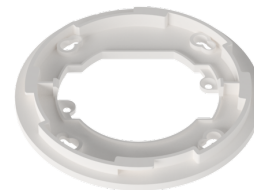
Carcasa: ABS



**Pendulum mounting set PD2/3/4
SU**

Nº de artículo: 93179

Dimensiones: 1 : Ø 113 x 79 mm, 2 : Ø
113 x 34 mm
Carcasa: Policarbonato de alta calidad
Color de material: blanco, similar
RAL9010



Adapter ring PD2N EM

Nº de artículo: 93089

Dimensiones: Ø 101 x 10 mm
Carcasa: Policarbonato de alta calidad
Color de material: blanco mate, similar
RAL9010