



## PD2N-DALI-SYS-FT Set 93369-93773

- Tensión de alimentación: del bus DALI, máx. 22.5 V DC
- Dimensiones: Ø 83 x 55 mm
- Configuración: PC Tools B.E.G., Router B.E.G. DALI-SYS

### Datos del pedido

Designación	Color	Nº de artículo
PD2N-DALI-SYS-FT	blanco	93369
Anillo embellecedor PD2N FT	negro	93773

## Datos técnicos

Tensión de alimentación:	del bus DALI, máx. 22.5 V DC
Dimensiones:	Ø 83 x 55 mm
Configuración:	PC Tools B.E.G., Router B.E.G. DALI-SYS
Consumo de corriente:	3 mA
Área de detección:	horizontal 360° (Montaje en techo)
Alcance:	máx. Ø 10 m transversal máx. Ø 6 m frontal máx. Ø 4 m
Área de cobertura (movimiento transversal):	78 m² / 2.5 m Altura de montaje
Altura de montaje min./m./recomendada:	2 m / 5 m / 2.5 m
Grado de protección / Clase:	IP20 / Clase II
Resistencia a impactos:	IK05
Temperatura ambiental:	-25 °C a +55 °C
Carcasa:	Polycarbonato de alta calidad
Color de material:	<b>negro mate, similar RAL9005 (93773)</b>
Temporización de apagado:	1 s - 120 min
Luz de orientación:	5 - 100 % / 1 min - 120 min / ∞
Nivel de luminosidad deseado:	10 - 2500 Lux

## Información sobre el producto

Set : PD2N-DALI-SYS-FT + Anillo embellecedor PD2N  
FT negro mate, similar RAL9005

Multisensor DALI

Alimentado vía bus DALI

Integración perfecta en el sistema LUXOMAT®net DALI-SYS de  
B.E.G.

Potentes LED de localización para una puesta en  
funcionamiento rápida y segura

Modo Master-Esclavo para ampliación de la zona de cobertura

Medición de luz mixta mediante sensor crepuscular interno y  
externo

Modo Semiautomático, Automático o crepuscular

Salida de conmutación o regulación en función de la luz  
ambiental

Guided Light, Soft-Start PLUS, Luz de orientación PLUS

Programa de fábrica para una fácil verificación de la  
instalación

El acceso a todas las funciones sólo es posible utilizando otros  
componentes de la gama B.E.G. LUXOMAT®net DALI-SYS.

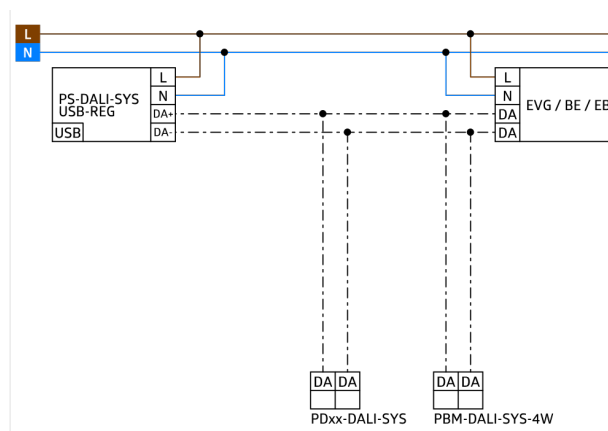
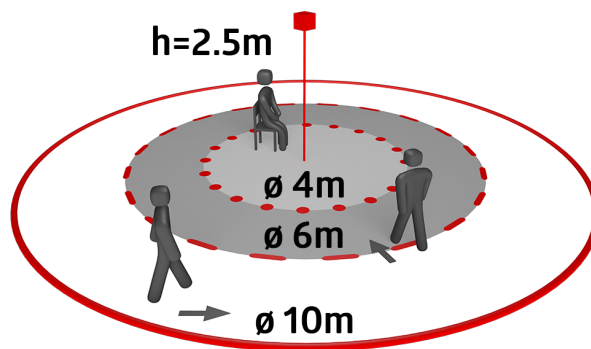
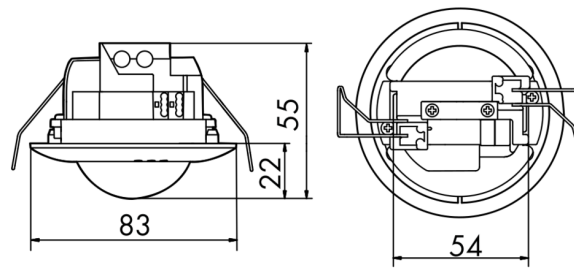
Este artículo es un componente de un sistema de control de  
iluminación de B.E.G., que admite el uso de dispositivos  
operativos DALI (luminarias, relés) de otros fabricantes

No se admite el uso de controladores de aplicación DALI de  
otros fabricantes

No se admite el uso de dispositivos de entrada DALI  
(sensores, pulsadores) de otros fabricantes

Se requieren componentes adicionales del sistema (hardware)  
de B.E.G.

Se requieren servicios adicionales (planificación, puesta en  
marcha y mantenimiento) de B.E.G.



## Elementos fijos

Para recibir el paquete conforme a las especificaciones técnicas, pida los artículos indicados.



### **PD2N-DALI-SYS-FT**

Nº de artículo: 93369

Tensión de alimentación: del bus DALI, máx. 22.5 V DC

Dimensiones: Ø 83 x 55 mm

Configuración: PC Tools B.E.G., Router B.E.G. DALI-SYS



### **Anillo embellecedor PD2N FT**

Nº de artículo: 93773

Dimensiones: Ø 82 x 13 mm

Resistencia a impactos: IK05

Carcasa: Policarbonato de alta calidad