



PD2N-DALI-SYS-FT Set 93369-93772

- Tensión de alimentación: del bus DALI, máx. 22.5 V DC
- Dimensiones: Ø 83 x 55 mm
- Configuración: PC Tools B.E.G., Router B.E.G. DALI-SYS

Datos del pedido

Designación	Color	Nº de artículo
PD2N-DALI-SYS-FT	blanco	93369
Anillo embellecedor PD2N FT	blanco tráfico	93772

Datos técnicos

Tensión de alimentación:	del bus DALI, máx. 22.5 V DC
Dimensiones:	Ø 83 x 55 mm
Configuración:	PC Tools B.E.G., Router B.E.G. DALI-SYS
Consumo de corriente:	3 mA
Área de detección:	horizontal 360° (Montaje en techo) máx. Ø 10 m transversal máx. Ø 6 m frontal
Alcance:	máx. Ø 4 m Actividad sedentaria
Área de cobertura (movimiento transversal):	78 m ² / 2.5 m Altura de montaje
Altura de montaje min./m./recomendada:	2 m / 5 m / 2.5 m
Grado de protección / Clase:	IP20 / Clase II
Resistencia a impactos:	IK05
Temperatura ambiental:	-25 °C a +55 °C
Carcasa:	Polycarbonato de alta calidad blanco tráfico mate, similar RAL9016 (93772)
Color de material:	
Temporización de apagado:	1 s - 120 min 5 - 100 % / 1 min - 120 min / ∞
Luz de orientación:	
Nivel de luminosidad deseado:	10 - 2500 Lux

Información sobre el producto

Set : PD2N-DALI-SYS-FT + Anillo embellecedor PD2N
FT blanco tráfico mate, similar RAL9016

Multisensor DALI

Alimentado vía bus DALI

Integración perfecta en el sistema LUXOMAT®net DALI-SYS de
B.E.G.

Potentes LED de localización para una puesta en
funcionamiento rápida y segura

Modo Master-Esclavo para ampliación de la zona de cobertura

Medición de luz mixta mediante sensor crepuscular interno y
externo

Modo Semiautomático, Automático o crepuscular

Salida de conmutación o regulación en función de la luz
ambiental

Guided Light, Soft-Start PLUS, Luz de orientación PLUS

Programa de fábrica para una fácil verificación de la
instalación

El acceso a todas las funciones sólo es posible utilizando otros
componentes de la gama B.E.G. LUXOMAT®net DALI-SYS.

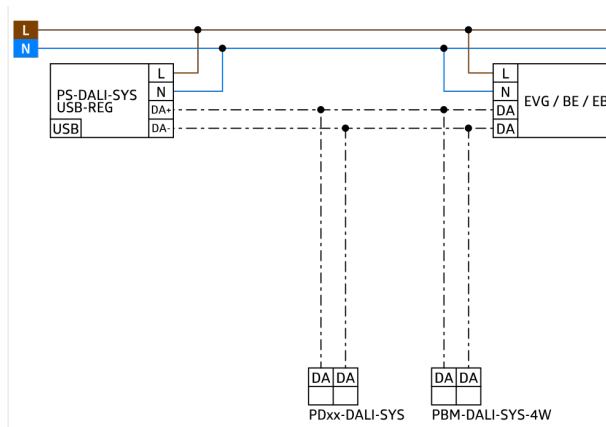
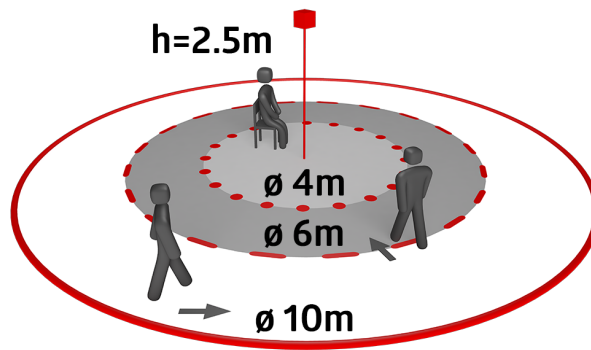
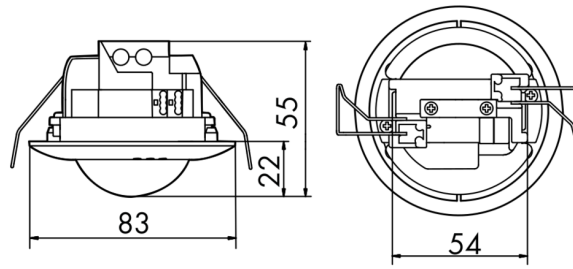
Este artículo es un componente de un sistema de control de
iluminación de B.E.G., que admite el uso de dispositivos
operativos DALI (luminarias, relés) de otros fabricantes

No se admite el uso de controladores de aplicación DALI de
otros fabricantes

No se admite el uso de dispositivos de entrada DALI
(sensores, pulsadores) de otros fabricantes

Se requieren componentes adicionales del sistema (hardware)
de B.E.G.

Se requieren servicios adicionales (planificación, puesta en
marcha y mantenimiento) de B.E.G.



Elementos fijos

Para recibir el paquete conforme a las especificaciones técnicas, pida los artículos indicados.



PD2N-DALI-SYS-FT

Nº de artículo: 93369

Tensión de alimentación: del bus DALI, máx. 22.5 V DC

Dimensiones: Ø 83 x 55 mm

Configuración: PC Tools B.E.G., Router B.E.G. DALI-SYS



Anillo embellecedor PD2N FT

Nº de artículo: 93772

Dimensiones: Ø 82 x 13 mm

Resistencia a impactos: IK05

Carcasa: Policarbonato de alta calidad