



PD2N-CAS Set 93477-93781

- Tensión de alimentación: 230 V AC \pm 10%
50 Hz
- Dimensiones: \varnothing 84 x 85 mm + \varnothing 110 x
65 mm (93781)
- Configuración: App Casambi

Datos del pedido

| Designación | Color | Nº de artículo |
|----------------------------------|-----------|----------------|
| PD2N-CAS | blanco | 93477 |
| Set de montaje SU IP54 PD2N H | antracita | 93781 |

Datos técnicos

| | |
|---|---|
| Tensión de alimentación: | 230 V AC ±10% 50 Hz |
| Dimensiones: | Ø 84 x 85 mm + Ø 110 x 65 mm (93781) |
| Configuración: | App Casambi |
| Consumo típico: | 0.5 W |
| Área de detección: | horizontal 360° (Montaje en techo) máx. Ø 10 m transversal |
| Alcance: | máx. Ø 6 m frontal máx. Ø 4 m Actividad sedentaria |
| Área de cobertura (movimiento transversal): | 78 m² / 2.5 m Altura de montaje |
| Altura de montaje min./m./recomendada: | 2 m / 5 m / 2.5 m |
| Grado de protección / Clase: | IP54 (93781) |
| Resistencia a impactos: | IK04 |
| Temperatura ambiental: | -5 °C a +45 °C |
| Carcasa: | Polycarbonato de alta calidad |
| Color de material: | antracita, similar RAL7016 (93781) |
| Número de sensores PIR: | 1 |
| Canal 1 (control de iluminación) | |
| Temporización de apagado: | 1 s - 60 min |
| Nivel de luminosidad deseado: | 1 - 4000 Lux |
| Medición de luz mixta (natural+artificial): | Medición de luz mixta (natural+artificial) |

Información sobre el producto

Set : PD2N-CAS + Set de montaje SU IP54 PD2N H
antracita, similar RAL7016

Detector de presencia Casambi

Medición de luz mixta mediante sensor crepuscular interno y externo

Ponderación entre el sensor lumínico interno y externo ajustable según aplicación

Ajuste del factor de reflexión e introducción de la luminosidad para la visualización de la luminosidad real en la aplicación

Posibilidad de ampliación del área de detección utilizando

Ajuste individual de la sensibilidad de los sensores de movimiento

Es posible acotar el área de detección utilizando las carátulas obturadoras suministradas

Cómoda programación mediante App Casambi para smartphones

Incluye muelle de resorte premontado con alivio de tensión y tapa de protección de contactos para montaje empotrado en el techo

Accesorio para montaje en superficie disponible opcionalmente

Accesorios para montaje mural (opcionales)

Otros accesorios en diferentes colores (opcionales)

Potentes LED de localización para una puesta en funcionamiento rápida y segura



CASAMBI



Elementos fijos

Para recibir el paquete conforme a las especificaciones técnicas, pida los artículos indicados.



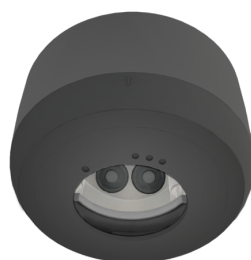
PD2N-CAS

Nº de artículo: 93477

Tensión de alimentación: 230 V AC $\pm 10\%$ 50 Hz

Dimensiones: \varnothing 84 x 85 mm

Configuración: App Casambi



Set de montaje SU IP54 PD2N H

Nº de artículo: 93781

Dimensiones: \varnothing 110 x 65 mm

Grado de protección / Clase: IP54

Color de material: antracita, similar RAL7016