



## PD2N-CAS DALI-2

93476 EAN: 4007529934768

- Tensión de alimentación: 230 V AC  $\pm$ 10% 50 Hz
- Dimensiones:  $\varnothing$  84 x 85 mm
- Configuración: App Casambi

### Datos del pedido

Designación	Color	Nº de artículo
PD2N-CAS DALI-2	blanco	93476

### Accesorios

Designación	Color	Nº de artículo
Set de montaje SU IP54 PD2N H	blanco	93454
Set de montaje SU IP54 PD2N H	negro	93783
Set de montaje SU IP54 PD2N H	blanco tráfico	93782
Set de montaje SU IP54 PD2N H	antracita	93781
Anillo embellecedor PD2N FT	negro	93773
Anillo embellecedor PD2N FT	blanco tráfico	93772
Anillo embellecedor PD2N FT	antracita	93771
Anillo embellecedor PD2N EM	negro	93763

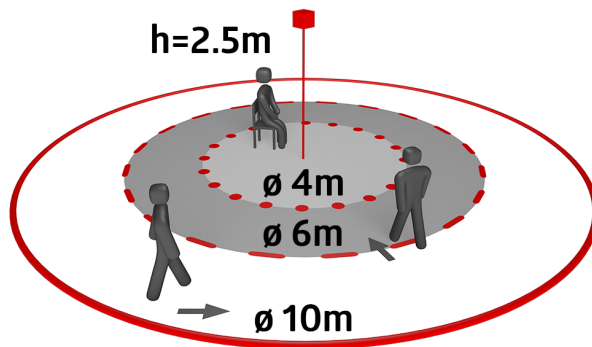
Anillo embellecedor PD2N EM	blanco tráfico	93762
Anillo embellecedor PD2N EM	antracita	93761
Anillo embellecedor PD2N EM	blanco	93760
Rejilla de protección metálica BSK (Ø 200 x 90 mm)	blanco	92199
Soporte de pared PD2N/4N Typ A	blanco tráfico	93702
Soporte de pared PD2N/4N Typ A	antracita	93701
Soporte de pared PD2N/4N Typ A	blanco	93700
Soporte de pared PD2N/4N Typ A	negro	93703
Soporte de pared PD2N/4N Typ A	blanco	93164
Zócalo SU para Soporte de pared	blanco	93192
Carátulas obturadoras PD2N/PD3N		37367
Pendulum mounting set PD2/3/4 SU	blanco	93179
Adapter ring PD2N EM		93089

## Datos técnicos

Tensión de alimentación:	230 V AC ±10% 50 Hz
Dimensiones:	Ø 84 x 85 mm
Configuración:	App Casambi
Consumo típico:	0.5 W
Área de detección:	horizontal 360° (Montaje en techo) máx. Ø 10 m transversal
Alcance:	máx. Ø 6 m frontal máx. Ø 4 m Actividad sedentaria
Área de cobertura (movimiento transversal):	78 m² / 2.5 m Altura de montaje
Altura de montaje min./m./recomendada:	2 m / 5 m / 2.5 m
Grado de protección / Clase:	IP20 / Clase II
Resistencia a impactos:	IK04
Temperatura ambiental:	-5 °C a +45 °C
Carcasa:	Polycarbonato de alta calidad
Color de material:	blanco mate, similar RAL9010
Número de sensores PIR:	1
<b>Canal 1 (control de iluminación)</b>	
Salida DALI:	80 mA (garantizado), 125 mA (máx.), Mecanismo de apagado
Actuadores soportados:	DT0, DT5, DT6, DT7, DT8
Dispositivos de control soportados:	- (Master único)
Temporización de apagado:	1 s - 60 min
Nivel de luminosidad deseado:	1 - 4000 Lux
Medición de luz mixta (natural+artificial):	Medición de luz mixta (natural+artificial)

## Información sobre el producto

Detector de presencia Casambi
Interfaz DALI-2 para el control de balastos digitales regulables en modo broadcast/multicast
Control de temperatura y detección de cortocircuito integrados
Version mono Master, conectable inalámbricamente
Medición de luz mixta mediante sensor crepuscular interno y externo
Ponderación entre el sensor lumínico interno y externo ajustable según aplicación
Ajuste del factor de reflexión e introducción de la luminosidad para la visualización de la luminosidad real en la aplicación
Posibilidad de ampliación del área de detección utilizando
Ajuste individual de la sensibilidad de los sensores de movimiento
Es posible acotar el área de detección utilizando las carátulas obturadoras suministradas
Cómoda programación mediante App Casambi para smartphones
Incluye muelle de resorte premontado con alivio de tensión y tapa de protección de contactos para montaje empotrado en el techo
Accesorio para montaje en superficie disponible opcionalmente
Accesorios para montaje mural (opcionales)
Otros accesorios en diferentes colores (opcionales)
Producto certificado DALI-2
La señal de salida DALI es ampliable utilizando un accesorio específico
Potentes LED de localización para una puesta en funcionamiento rápida y segura
<b>Ejemplos de aplicaciones:</b> Vestíbulos, Despachos, Oficinas diáfanos, classrooms/seminar Rooms



# CASAMBI



## Accesorios



**Set de montaje SU IP54 PD2N H**  
Nº de artículo: 93454

Dimensiones: Ø 110 x 65 mm  
Grado de protección / Clase: IP54  
Color de material: blanco, similar RAL9010



**Set de montaje SU IP54 PD2N H**  
Nº de artículo: 93783

Dimensiones: Ø 110 x 65 mm  
Grado de protección / Clase: IP54  
Color de material: negro, similar RAL9005



**Set de montaje SU IP54 PD2N H**  
Nº de artículo: 93782

Dimensiones: Ø 110 x 65 mm  
Grado de protección / Clase: IP54  
Color de material: blanco tráfico, similar RAL9016



**Set de montaje SU IP54 PD2N H**  
Nº de artículo: 93781

Dimensiones: Ø 110 x 65 mm  
Grado de protección / Clase: IP54  
Color de material: antracita, similar RAL7016



**Anillo embellecedor PD2N FT**  
Nº de artículo: 93773

Dimensiones: Ø 82 x 13 mm  
Resistencia a impactos: IK05  
Carcasa: Policarbonato de alta calidad



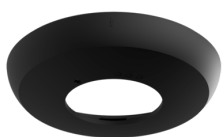
**Anillo embellecedor PD2N FT**  
Nº de artículo: 93772

Dimensiones: Ø 82 x 13 mm  
Resistencia a impactos: IK05  
Carcasa: Policarbonato de alta calidad



**Anillo embellecedor PD2N FT**  
Nº de artículo: 93771

Dimensiones: Ø 82 x 13 mm  
Resistencia a impactos: IK05  
Carcasa: Policarbonato de alta calidad



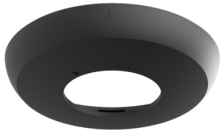
**Anillo embellecedor PD2N EM**  
Nº de artículo: 93763

Dimensiones: Ø 106 x 20 mm  
Resistencia a impactos: IK05  
Carcasa: Policarbonato de alta calidad



**Anillo embellecedor PD2N EM**  
Nº de artículo: 93762

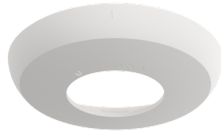
Dimensiones: Ø 106 x 20 mm  
Resistencia a impactos: IK05  
Carcasa: Policarbonato de alta calidad



**Anillo embellecedor PD2N EM**

Nº de artículo: 93761

Dimensiones: Ø 106 x 20 mm  
Resistencia a impactos: IK05  
Carcasa: Policarbonato de alta calidad



**Anillo embellecedor PD2N EM**

Nº de artículo: 93760

Dimensiones: Ø 106 x 20 mm  
Resistencia a impactos: IK05  
Carcasa: Policarbonato de alta calidad



**Rejilla de protección metálica BSK  
(Ø 200 x 90 mm)**

Nº de artículo: 92199

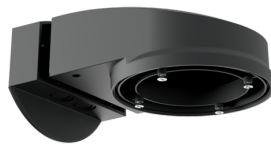
Dimensiones: Ø 200 x 90 mm  
Resistencia a impactos: IK09  
Carcasa: rejilla de acero texturizado



**Soporte de pared PD2N/4N Typ A**

Nº de artículo: 93702

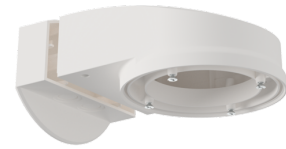
Dimensiones: 133 x 106 x 66 mm  
Grado de protección / Clase: IP54 /  
Clase II  
Carcasa: Policarbonato de alta calidad



**Soporte de pared PD2N/4N Typ A**

Nº de artículo: 93701

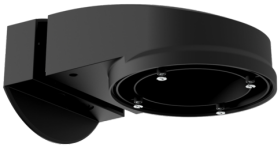
Dimensiones: 133 x 106 x 66 mm  
Grado de protección / Clase: IP54 /  
Clase II  
Carcasa: Policarbonato de alta calidad



**Soporte de pared PD2N/4N Typ A**

Nº de artículo: 93700

Dimensiones: 133 x 106 x 66 mm  
Grado de protección / Clase: IP54 / Clase  
II  
Carcasa: Policarbonato de alta calidad



**Soporte de pared PD2N/4N Typ A**

Nº de artículo: 93703

Dimensiones: 133 x 106 x 66 mm  
Grado de protección / Clase: IP54 /  
Clase II  
Carcasa: Policarbonato de alta calidad



**Soporte de pared PD2N/4N Typ A**

Nº de artículo: 93164

Dimensiones: 133 x 106 x 66 mm  
Grado de protección / Clase: IP54 /  
Carcasa: Policarbonato de alta calidad



**Zócalo SU para Soporte de pared**

Nº de artículo: 93192

Dimensiones: 103 x 80 x 26 mm  
Carcasa: Policarbonato de alta calidad  
Color de material: blanco



**Carátulas obturadoras PD2N/PD3N**

Nº de artículo: 37367

Carcasa: ABS



**Pendulum mounting set PD2/3/4  
SU**

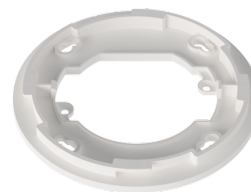
Nº de artículo: 93179

Dimensiones: 1 : Ø 113 x 79 mm, 2 : Ø  
113 x 34 mm

Carcasa: Policarbonato de alta calidad

Color de material: blanco, similar

RAL9010



**Adapter ring PD2N EM**

Nº de artículo: 93089

Dimensiones: Ø 101 x 10 mm

Carcasa: Policarbonato de alta calidad

Color de material: blanco mate, similar

RAL9010