



PD2N-CAS

93477 EAN: 4007529934775

- Tensión de alimentación: 230 V AC \pm 10% 50 Hz
- Dimensiones: \varnothing 84 x 85 mm
- Configuración: App Casambi

Datos del pedido

Designación	Color	Nº de artículo
PD2N-CAS	blanco	93477

Accesorios

Designación	Color	Nº de artículo
Set de montaje SU IP54 PD2N H	blanco	93454
Set de montaje SU IP54 PD2N H	negro	93783
Set de montaje SU IP54 PD2N H	blanco tráfico	93782
Set de montaje SU IP54 PD2N H	antracita	93781
Anillo embellecedor PD2N FT	negro	93773
Anillo embellecedor PD2N FT	blanco tráfico	93772
Anillo embellecedor PD2N FT	antracita	93771
Anillo embellecedor PD2N EM	negro	93763

Anillo embellecedor PD2N EM	blanco tráfico	93762
Anillo embellecedor PD2N EM	antracita	93761
Anillo embellecedor PD2N EM	blanco	93760
Rejilla de protección metálica BSK (Ø 200 x 90 mm)	blanco	92199
Soporte de pared PD2N/4N Typ A	blanco tráfico	93702
Soporte de pared PD2N/4N Typ A	antracita	93701
Soporte de pared PD2N/4N Typ A	blanco	93700
Soporte de pared PD2N/4N Typ A	negro	93703
Soporte de pared PD2N/4N Typ A	blanco	93164
Zócalo SU para Soporte de pared	blanco	93192
Carátulas obturadoras PD2N/PD3N		37367
Pendulum mounting set PD2/3/4 SU	blanco	93179
Adapter ring PD2N EM		93089

Datos técnicos

Tensión de alimentación:	230 V AC ±10% 50 Hz
Dimensiones:	Ø 84 x 85 mm
Configuración:	App Casambi
Consumo típico:	0.5 W
Área de detección:	horizontal 360° (Montaje en techo) máx. Ø 10 m transversal
Alcance:	máx. Ø 6 m frontal máx. Ø 4 m Actividad sedentaria
Área de cobertura (movimiento transversal):	78 m ² / 2.5 m Altura de montaje
Altura de montaje min./m./recomendada:	2 m / 5 m / 2.5 m
Grado de protección / Clase:	IP20 / Clase II
Resistencia a impactos:	IK04
Temperatura ambiental:	-5 °C a +45 °C
Carcasa:	Policarbonato de alta calidad
Color de material:	blanco mate, similar RAL9010
Número de sensores PIR:	1
Canal 1 (control de iluminación)	
Temporización de apagado:	1 s - 60 min
Nivel de luminosidad deseado:	1 - 4000 Lux
Medición de luz mixta (natural+artificial):	Medición de luz mixta (natural+artificial)

Información sobre el producto

Detector de presencia Casambi

Medición de luz mixta mediante sensor crepuscular interno y externo

Ponderación entre el sensor lumínico interno y externo ajustable según aplicación

Ajuste del factor de reflexión e introducción de la luminosidad para la visualización de la luminosidad real en la aplicación

Posibilidad de ampliación del área de detección utilizando

Ajuste individual de la sensibilidad de los sensores de movimiento

Es posible acotar el área de detección utilizando las carátulas obturadoras suministradas

Cómoda programación mediante App Casambi para smartphones

Incluye muelle de resorte premontado con alivio de tensión y tapa de protección de contactos para montaje empotrado en el techo

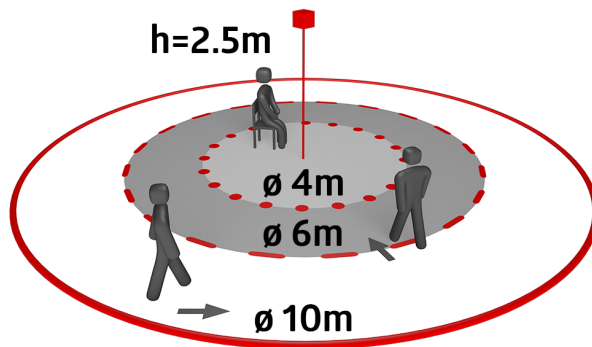
Accesorio para montaje en superficie disponible opcionalmente

Accesorios para montaje mural (opcionales)

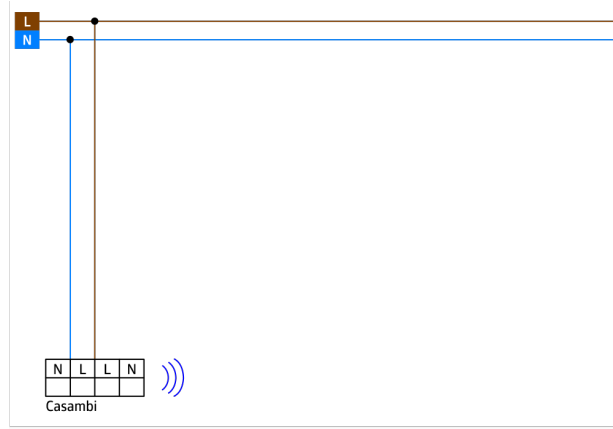
Otros accesorios en diferentes colores (opcionales)

Potentes LED de localización para una puesta en funcionamiento rápida y segura

Ejemplos de aplicaciones:
Vestíbulos, Despachos, Oficinas diáfanas, classrooms/seminar Rooms



CASAMBI



Accesorios



Set de montaje SU IP54 PD2N H
Nº de artículo: 93454

Dimensiones: Ø 110 x 65 mm
Grado de protección / Clase: IP54
Color de material: blanco, similar RAL9010



Set de montaje SU IP54 PD2N H
Nº de artículo: 93783

Dimensiones: Ø 110 x 65 mm
Grado de protección / Clase: IP54
Color de material: negro, similar RAL9005



Set de montaje SU IP54 PD2N H
Nº de artículo: 93782

Dimensiones: Ø 110 x 65 mm
Grado de protección / Clase: IP54
Color de material: blanco tráfico, similar RAL9016



Set de montaje SU IP54 PD2N H
Nº de artículo: 93781

Dimensiones: Ø 110 x 65 mm
Grado de protección / Clase: IP54
Color de material: antracita, similar RAL7016



Anillo embellecedor PD2N FT
Nº de artículo: 93773

Dimensiones: Ø 82 x 13 mm
Resistencia a impactos: IK05
Carcasa: Policarbonato de alta calidad



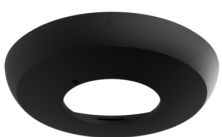
Anillo embellecedor PD2N FT
Nº de artículo: 93772

Dimensiones: Ø 82 x 13 mm
Resistencia a impactos: IK05
Carcasa: Policarbonato de alta calidad



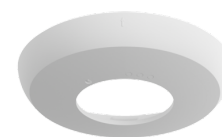
Anillo embellecedor PD2N FT
Nº de artículo: 93771

Dimensiones: Ø 82 x 13 mm
Resistencia a impactos: IK05
Carcasa: Policarbonato de alta calidad



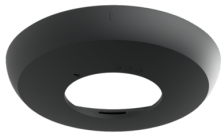
Anillo embellecedor PD2N EM
Nº de artículo: 93763

Dimensiones: Ø 106 x 20 mm
Resistencia a impactos: IK05
Carcasa: Policarbonato de alta calidad



Anillo embellecedor PD2N EM
Nº de artículo: 93762

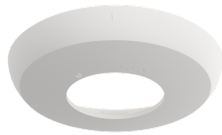
Dimensiones: Ø 106 x 20 mm
Resistencia a impactos: IK05
Carcasa: Policarbonato de alta calidad



Anillo embellecedor PD2N EM

Nº de artículo: 93761

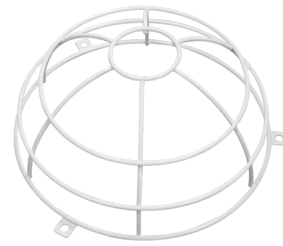
Dimensiones: Ø 106 x 20 mm
Resistencia a impactos: IK05
Carcasa: Policarbonato de alta calidad



Anillo embellecedor PD2N EM

Nº de artículo: 93760

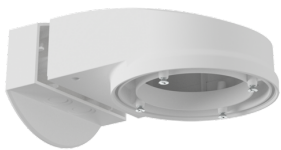
Dimensiones: Ø 106 x 20 mm
Resistencia a impactos: IK05
Carcasa: Policarbonato de alta calidad



Rejilla de protección metálica BSK (Ø 200 x 90 mm)

Nº de artículo: 92199

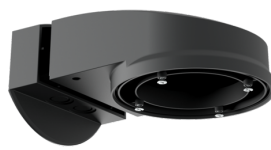
Dimensiones: Ø 200 x 90 mm
Resistencia a impactos: IK09
Carcasa: rejilla de acero texturizado



Soporte de pared PD2N/4N Typ A

Nº de artículo: 93702

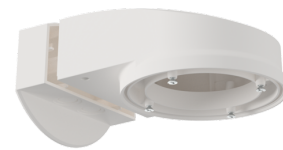
Dimensiones: 133 x 106 x 66 mm
Grado de protección / Clase: IP54 / Clase II
Carcasa: Policarbonato de alta calidad



Soporte de pared PD2N/4N Typ A

Nº de artículo: 93701

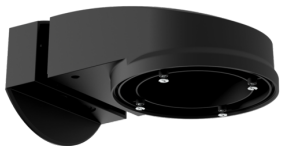
Dimensiones: 133 x 106 x 66 mm
Grado de protección / Clase: IP54 / Clase II
Carcasa: Policarbonato de alta calidad



Soporte de pared PD2N/4N Typ A

Nº de artículo: 93700

Dimensiones: 133 x 106 x 66 mm
Grado de protección / Clase: IP54 / Clase II
Carcasa: Policarbonato de alta calidad



Soporte de pared PD2N/4N Typ A

Nº de artículo: 93703

Dimensiones: 133 x 106 x 66 mm
Grado de protección / Clase: IP54 / Clase II
Carcasa: Policarbonato de alta calidad



Soporte de pared PD2N/4N Typ A

Nº de artículo: 93164

Dimensiones: 133 x 106 x 66 mm
Grado de protección / Clase: IP54 / Clase II
Carcasa: Policarbonato de alta calidad



Zócalo SU para Soporte de pared

Nº de artículo: 93192

Dimensiones: 103 x 80 x 26 mm
Carcasa: Policarbonato de alta calidad
Color de material: blanco



Carátulas obturadoras PD2N/PD3N

Nº de artículo: 37367

Carcasa: ABS



**Pendulum mounting set PD2/3/4
SU**

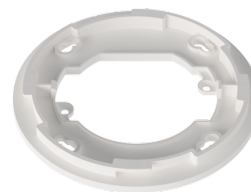
Nº de artículo: 93179

Dimensiones: 1 : Ø 113 x 79 mm, 2 : Ø
113 x 34 mm

Carcasa: Policarbonato de alta calidad

Color de material: blanco, similar

RAL9010



Adapter ring PD2N EM

Nº de artículo: 93089

Dimensiones: Ø 101 x 10 mm

Carcasa: Policarbonato de alta calidad

Color de material: blanco mate, similar

RAL9010