



LC-plus-DALI-SYS 280

93308 EAN: 4007529933082

Multisensor PIR para exteriores DALI-SYS con un ángulo de detección de 280° y un alcance de hasta 16 m (620 m²), para su integración en sistemas DALI-SYS

Datos del pedido

Designación	Color	Nº de artículo
LC-plus-DALI-SYS 280	blanco	93308

Accesorios

Designación	Color	Nº de artículo
IR-PD-DALI-Mini	-	92112
Rejilla de protección metálica BSK (Ø 164 x 143 mm)	blanco	92467
Soporte para poste - protección contra la intemperie	Acero inoxidable	93220
Soporte de pared - protección contra la intemperie	blanco	93222
Soporte de pared - protección contra la intemperie	antracita	93221
Carátulas obturadoras LC-plus 280		32698

Datos técnicos

Tensión de alimentación:	del bus DALI, máx. 22.5 V DC
Dimensiones:	110 x 68 x 78 mm
Configuración:	PC Tools B.E.G., Router B.E.G. DALI-SYS
Consumo de corriente:	7 mA
Área de detección:	horizontal 280° (Montaje en pared)
Alcance:	máx. 16 m transversal máx. 9 m frontal
Área de cobertura (movimiento transversal):	620 m ² / 2.5 m Altura de montaje
Altura de montaje min./m./recomendada:	2 m / 3 m / 2.5 m
Grado de protección / Clase:	IP54 / Clase II
Resistencia a impactos:	IK02
Temperatura ambiental:	-25 °C a +50 °C
Carcasa:	Polycarbonato de alta calidad
Color de material:	blanco mate, similar RAL9010
Temporización de apagado:	1 s - 120 min
Luz de orientación:	5 - 100 % / 1 s - 120 min
Nivel de luminosidad deseado:	10 - 2500 Lux

Información sobre el producto

Multisensor DALI de gran alcance para montaje en pared o esquina saliente

Alimentado vía bus DALI

Integración perfecta en el sistema LUXOMAT® net DALI-SYS de B.E.G.

Modo Master-Eslavo para ampliación de la zona de cobertura

Modo Semiautomático, Automático o crepuscular

Salida de conmutación o regulación en función de la luz ambiental

Guided Light, Soft-Start PLUS, Luz de orientación PLUS

Configuración mediante interruptor DIP y potenciómetros para una rápida puesta en marcha con funcionalidad básica

Programa de fábrica para una fácil verificación de la instalación

El acceso a todas las funciones sólo es posible utilizando otros componentes de la gama B.E.G. LUXOMAT® net DALI-SYS.

Este artículo es un componente de un sistema de control de iluminación de B.E.G., que admite el uso de dispositivos operativos DALI (luminarias, relés) de otros fabricantes

No se admite el uso de controladores de aplicación DALI de otros fabricantes

No se admite el uso de dispositivos de entrada DALI (sensores, pulsadores) de otros fabricantes

Se requieren componentes adicionales del sistema (hardware) de B.E.G.

Se requieren servicios adicionales (planificación, puesta en marcha y mantenimiento) de B.E.G.



Accesorios



IR-PD-DALI-Mini

Nº de artículo: 92112

Batería: 3.0 V Litio CR2032

(incluida)

Dimensiones: 57 x 35 x 7 mm

Color de material: -



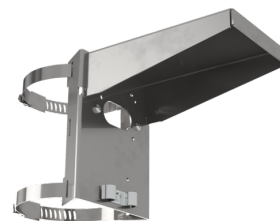
Rejilla de protección metálica BSK (Ø 164 x 143 mm)

Nº de artículo: 92467

Dimensiones: Ø 164 x 143 mm

Resistencia a impactos: IK09

Carcasa: rejilla de acero texturizado



Soporte para poste - protección contra la intemperie

Nº de artículo: 93220

Dimensiones: 188 x 98 x 134 mm

Carcasa: Acero inoxidable

Color de material: Acero inoxidable



Soporte de pared - protección contra la intemperie

Nº de artículo: 93222

Dimensiones: 188 x 98 x 134 mm

Color de material: blanco



Soporte de pared - protección contra la intemperie

Nº de artículo: 93221

Dimensiones: 188 x 98 x 134 mm

Color de material: antracita



Carátulas obturadoras LC-plus 280

Nº de artículo: 32698

Carcasa: Policarbonato de alta
calidad

Color de material: transparente