

**B.E.G.****LUXOMAT® net**

## DIM4-230/UNI/250/H/KNX X REG

90222 EAN: 4007529902224

4 x 250 W, tipo Lámparas HV-LED tipo 4 x 7 ... 50  
W 1 x 950 W

Selección automática o manual del principio de  
regulación más adecuado para la carga

protección contra circuito abierto, cortocircuito y  
sobrecalentamiento

### Datos del pedido

Designación	Color	Nº de artículo
DIM4-230/UNI/250/H/KNX REG	gris	90222

### Accesorios

Designación	Color	Nº de artículo
LZ-230/UNI/420 REG	gris	90223

## Datos técnicos

Tensión de alimentación:	230 V AC 50 / 60 Hz adicionalmente via KNX BUS
Dimensiones:	90 x 144 x 64 mm (8 módulos)
Consumo de corriente:	5 mA típico 20 mA máx.
Consumo típico:	0.15 W
Grado de protección / Clase:	IP20 / Clase II
Temperatura ambiental:	-5 °C a +45 °C
Carcasa:	Polycarbonato / POM
Color de material:	gris
Elementos de visualización:	1 x LED rojo: LED de programación, Pulsador 4 x LED rojo: Estado del canal
Funcionamiento manual:	4 x Pulsador 3 x LED, rojo
KNX TP 256:	Si
Conexión y cables:	1 x Bornera bus EIB/KNX negro/rojo (línea bus) 0.5 ... 4.0 mm <sup>2</sup> rígido 0.5 ... 2.5 mm <sup>2</sup> cable fino (con o sin puntera) Bombillas incandescentes 20 ... 250 W Bombillas LED typ. 3 ... 50 W Tubos fluorescentes typ. 3 ... 50 W
Potencia de conmutación:	Carga inductiva 20 ... 250 VA Para detalles por favor consulte Instrucciones de montaje y funcionamiento
Tipo de contacto:	MOSFET
Salidas:	4 salidas de regulación

## Información sobre el producto

Conmutación y regulación de lámparas incandescentes. Halógenas HV, transformadores Tronic con lámparas halógenas, transformadores regulables inductivos con lámparas LED o halógenas, lámparas LED HV y fluorescentes compactas

4 x 250 W, tipo Lámparas HV-LED tipo 4 x 7 ... 50 W 1 x 950 W

Selección automática o manual del principio de regulación más adecuado para la carga

protección contra circuito abierto, cortocircuito y sobrecalentamiento

Mensaje en caso de cortocircuito

Salidas operables manualmente

Información sobre el estado de conmutación y valor de regulación

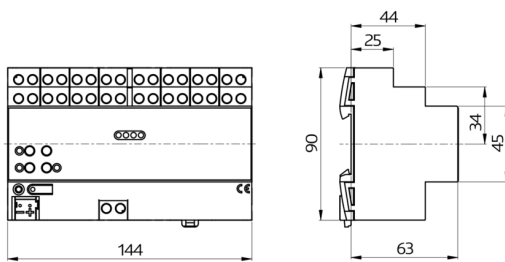
Comportamiento de conmutación y regulación ajustable

Funciones de tiempo: encendido, retardo de apagado, función de aviso de apagado en interruptores de escalera

Modo escenas de iluminación

Bloqueo manual o vía bus de salidas individuales

Indicador de estado de las salidas vía LED



## Accesorios



### **LZ-230/UNI/420 REG**

Nº de artículo: 90223

Tensión de alimentación: 230 V AC 50 / 60 Hz

Dimensiones: 90 x 36 x 64 mm (2 módulos)

Consumo típico: 0.5 - 4 W